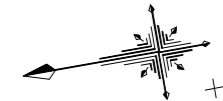


# 位置図



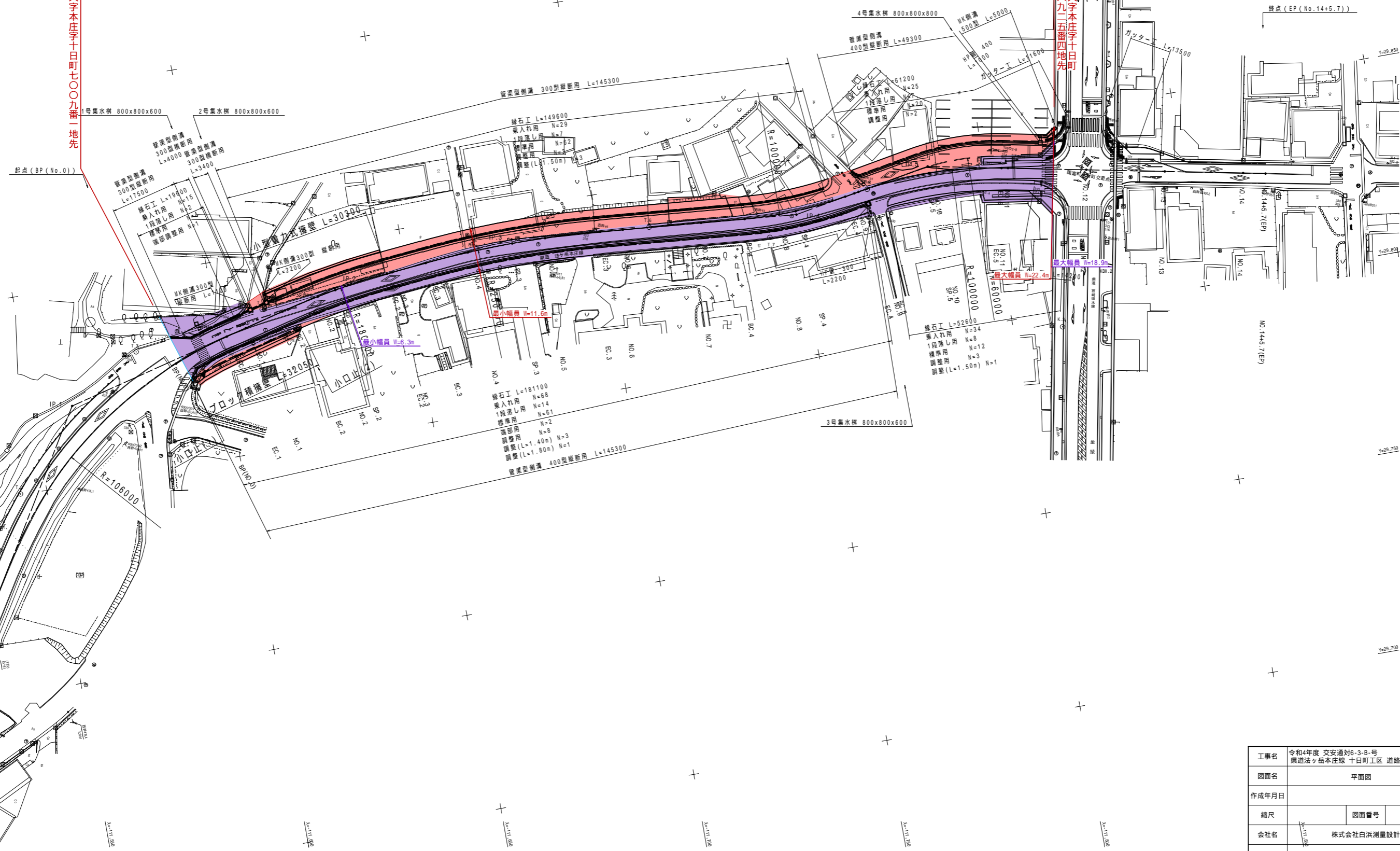
平面図 S=1:500

区域変更区間 延長 L=229.8m



起点 東諸郡国富町大字本庄字十日町七〇九番一地先

終点 東諸郡国富町大字本庄字十日町六九二五番四地先



工事名	令和4年度 交安通対6-3-B-号 県道法々岳本庄線 十日町工区 道路詳細設計業務		
図面名	平面図		
作成年月日			
縮尺	図面番号	1 / 18	
会社名	株式会社白浜測量設計		
事業者名	宮崎県高岡土木事務所		