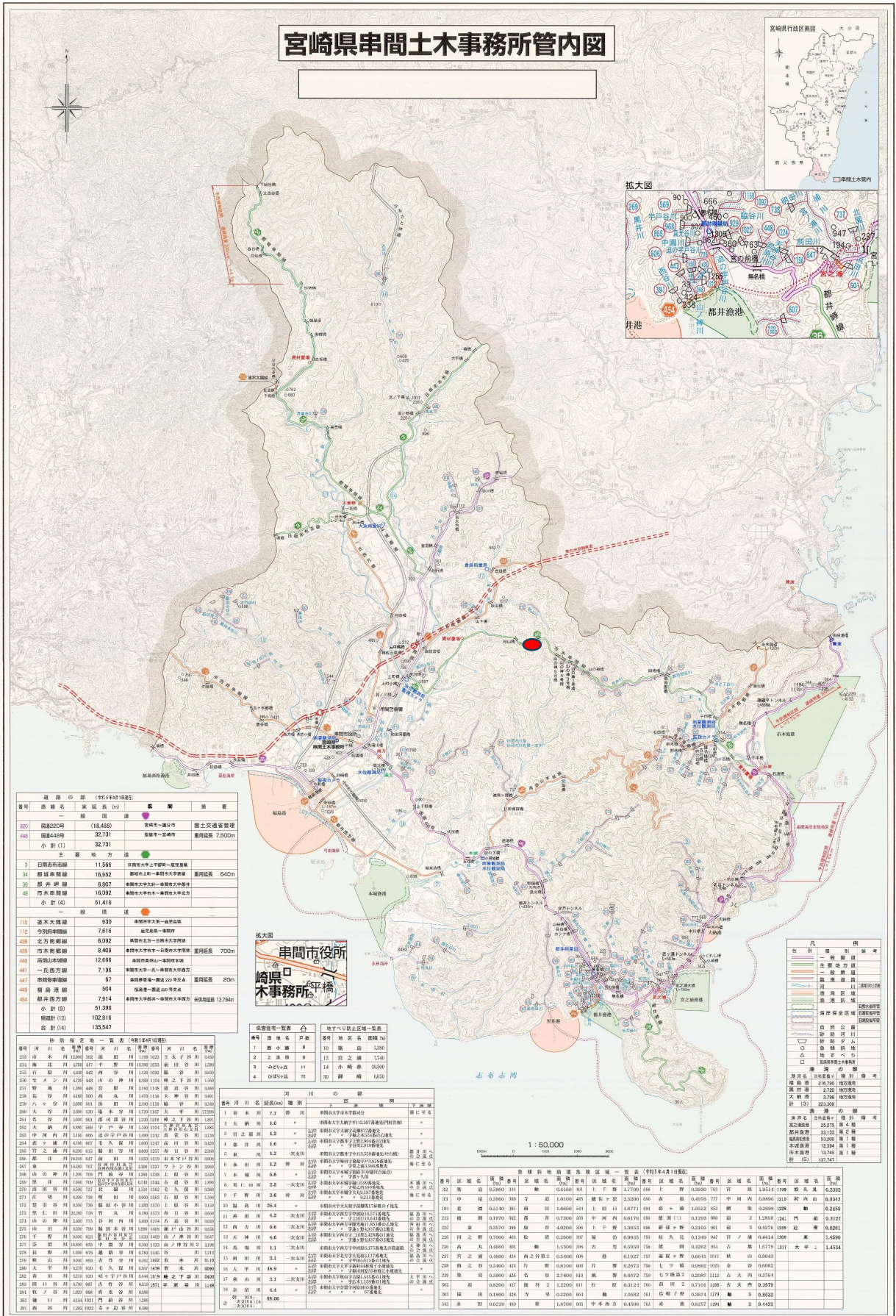


位置図

宮崎県串間土木事務所管内図



番号	路線名	延長(km)	種別	備考
203	国道220号	16.468	宮崎県一級分市	国土交通省管理
443	国道448号	32.731	指定第一級分市	国土交通省管理
小計(1)				
3	日南南志摩線	11.566	国鉄南九州線第一種電線	
34	都井浜線	16.952	都井浜線第一種電線	運用延長 640m
35	都井浜線	8.907	都井浜線第二種電線	
40	都井浜線	16.992	都井浜線第三種電線	
小計(4)				
計				
110	国鉄大橋線	930	国鉄南九州線第一種電線	
112	山形線	7.616	国鉄南九州線第一種電線	
439	北方南線	6.092	国鉄南九州線第一種電線	
440	都井浜線	8.463	国鉄南九州線第一種電線	運用延長 700m
441	都井浜線	12.656	国鉄南九州線第一種電線	
442	都井浜線	7.196	国鉄南九州線第一種電線	
443	都井浜線	67	国鉄南九州線第一種電線	運用延長 20m
444	都井浜線	504	国鉄南九州線第一種電線	
445	都井浜線	7.914	国鉄南九州線第一種電線	運用延長 13.794m
小計(10)				
計				
113	都井浜線	102.816		
114	都井浜線	135.547		

番号	河川名	延長(km)	種別	備考
201	都井浜川	1,100	第一級河川	
202	都井浜川	1,100	第二級河川	
203	都井浜川	1,100	第三級河川	
204	都井浜川	1,100	第四級河川	
205	都井浜川	1,100	第五級河川	
206	都井浜川	1,100	第六級河川	
207	都井浜川	1,100	第七級河川	
208	都井浜川	1,100	第八級河川	
209	都井浜川	1,100	第九級河川	
210	都井浜川	1,100	第十級河川	

番号	河川名	延長(km)	種別	備考
1	都井浜川	1,100	第一級河川	
2	都井浜川	1,100	第二級河川	
3	都井浜川	1,100	第三級河川	
4	都井浜川	1,100	第四級河川	
5	都井浜川	1,100	第五級河川	
6	都井浜川	1,100	第六級河川	
7	都井浜川	1,100	第七級河川	
8	都井浜川	1,100	第八級河川	
9	都井浜川	1,100	第九級河川	
10	都井浜川	1,100	第十級河川	

番号	区域名	面積(km ²)	種別	備考
1	都井浜川	1,100	第一級河川	
2	都井浜川	1,100	第二級河川	
3	都井浜川	1,100	第三級河川	
4	都井浜川	1,100	第四級河川	
5	都井浜川	1,100	第五級河川	
6	都井浜川	1,100	第六級河川	
7	都井浜川	1,100	第七級河川	
8	都井浜川	1,100	第八級河川	
9	都井浜川	1,100	第九級河川	
10	都井浜川	1,100	第十級河川	

令和六年四月修正

宮崎県串間土木事務所

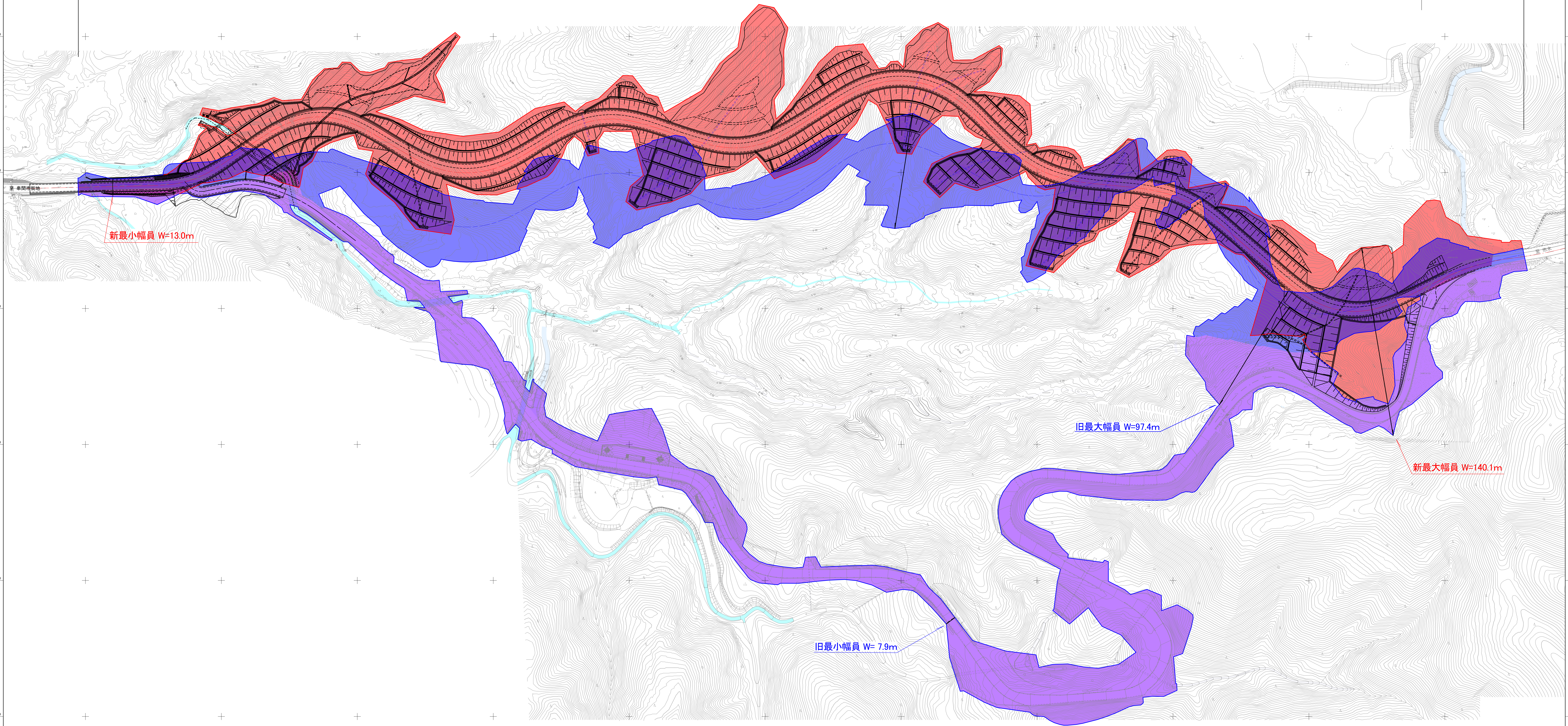
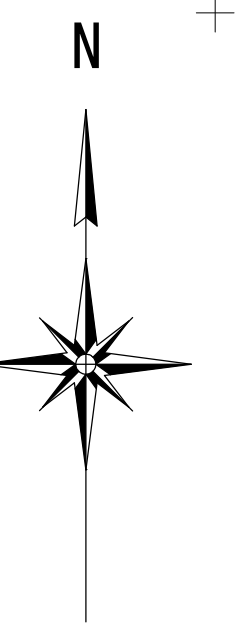
主要地方道48 市木串間線 牧内工区 S=1:1000

終点 串間市大字秋山
字池田280番1 地先

起点 串間市大字秋山
字大字戸198番7 地先

新延長 L=1,170m
新最大幅員 W=140.1m
新最小幅員 W=13.0m

旧延長 L=1,170m
旧最大幅員 W=97.4m
旧最小幅員 W=7.9m



新最小幅員 W=13.0m

旧最大幅員 W=97.4m

新最大幅員 W=140.1m

旧最小幅員 W=7.9m