

位置図



1098	五十鈴川	熊毛	田谷	川門	川町	川内	熊毛多
1166	五十鈴川	九の	方	川門	川町	川内	九ノ方
69	五十鈴川	五	十	川美	郷町	宇納	間木和
70	五十鈴川	椎	野	川美	郷町	宇納	間中崎
71	五十鈴川	こ	わ	川美	郷町	宇納	間木和
80	五十鈴川	小	八	川美	郷町	宇納	間場の
81	五十鈴川	小	八	川美	郷町	宇納	間小原
94	耳川	上	の	川美	郷町	田代	竹の
109	小丸川	松	の	川美	郷町	鬼神	野松
110	小丸川	川	上	川美	郷町	神野	門神
111	小丸川	渡		川美	郷町	上渡	川柏
112	小丸川	渡		川美	郷町	上渡	川神
113	小丸川	五	色	川美	郷町	上渡	川門
114	小丸川	木	浦	川美	郷町	上渡	川木
115	小丸川	荒	木	川美	郷町	上渡	川荒
116	小丸川	浜	砂	川美	郷町	上渡	川浜
117	小丸川	落	ヶ	川美	郷町	上渡	川落

上申箇所

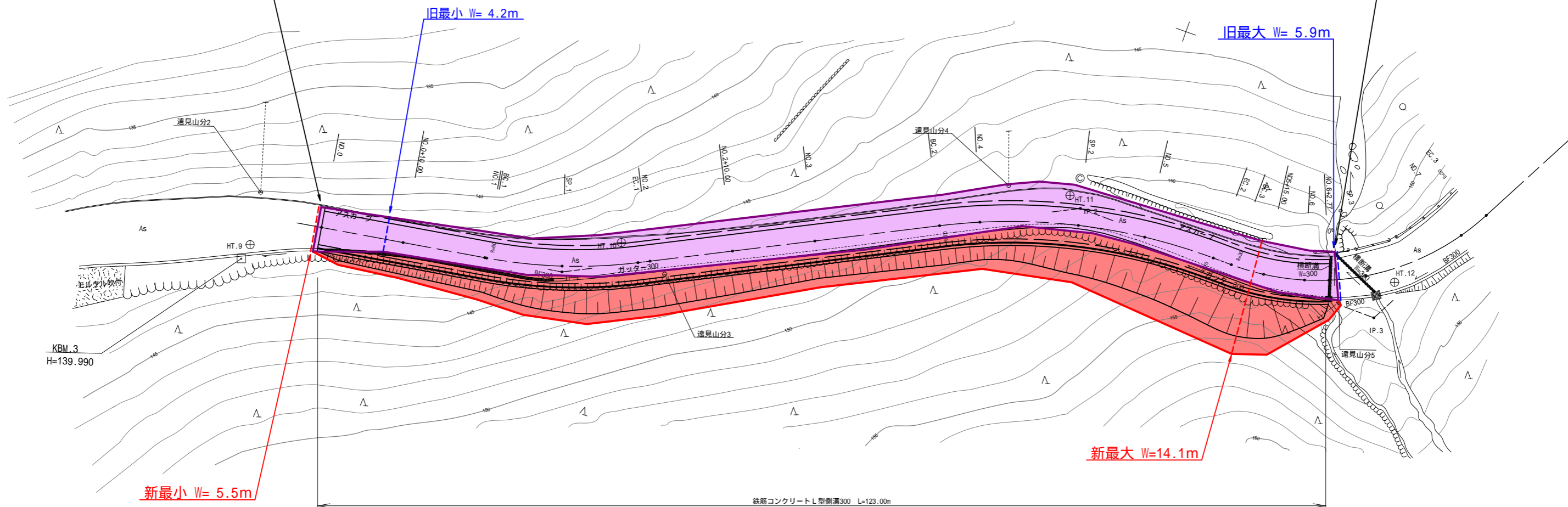
IP	IP間方向角	IA	R	TL	SL	CL	IP間距離	X座標	Y座標
NO.0	80-54-22						29.452	-57257.121	65709.820
IP.1	63-25-45	17-28-37	60.000	9.222	0.705	18.302	62.899	-57252.466	65738.902
IP.2	90-51-34	27-25-49	70.000	17.084	2.055	33.512	37.731	-57224.331	65795.158
IP.3	28-02-25	62-49-09	30.000	18.319	5.151	32.892	58.920	-57224.897	65832.885
EP								-57172.893	65860.583

平面図(3工区) S=1:500
東臼杵郡門川町大字庵川



起点 東臼杵郡門川町大字庵川字烏帽子滝4679番1地先

終点 東臼杵郡門川町大字庵川字烏帽子滝4679番4地先



旧	W = 4.2m ~ 5.9m	L = 124.8m
新	W = 5.5m ~ 14.1m	L = 124.4m

台帳番号 26・27

工事名	県道遠見半島線 烏帽子工区		
図面名	平面図(3工区)		
年月日	令和7年 3月		
縮尺	1:500	図面番号	
会社名			
事務所名	宮崎県日向土木事務所		