

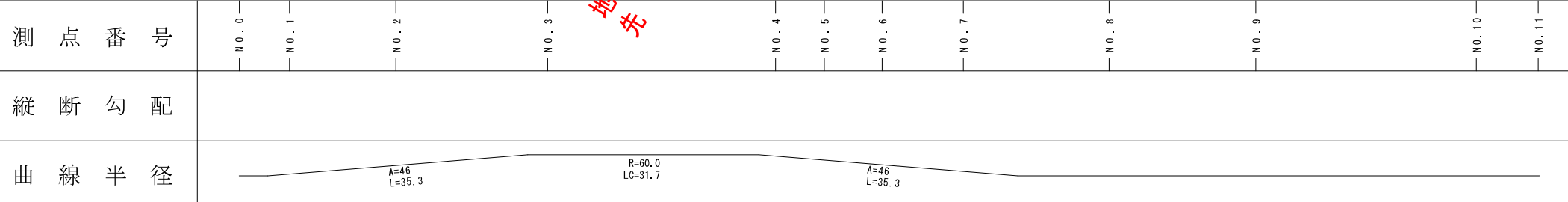
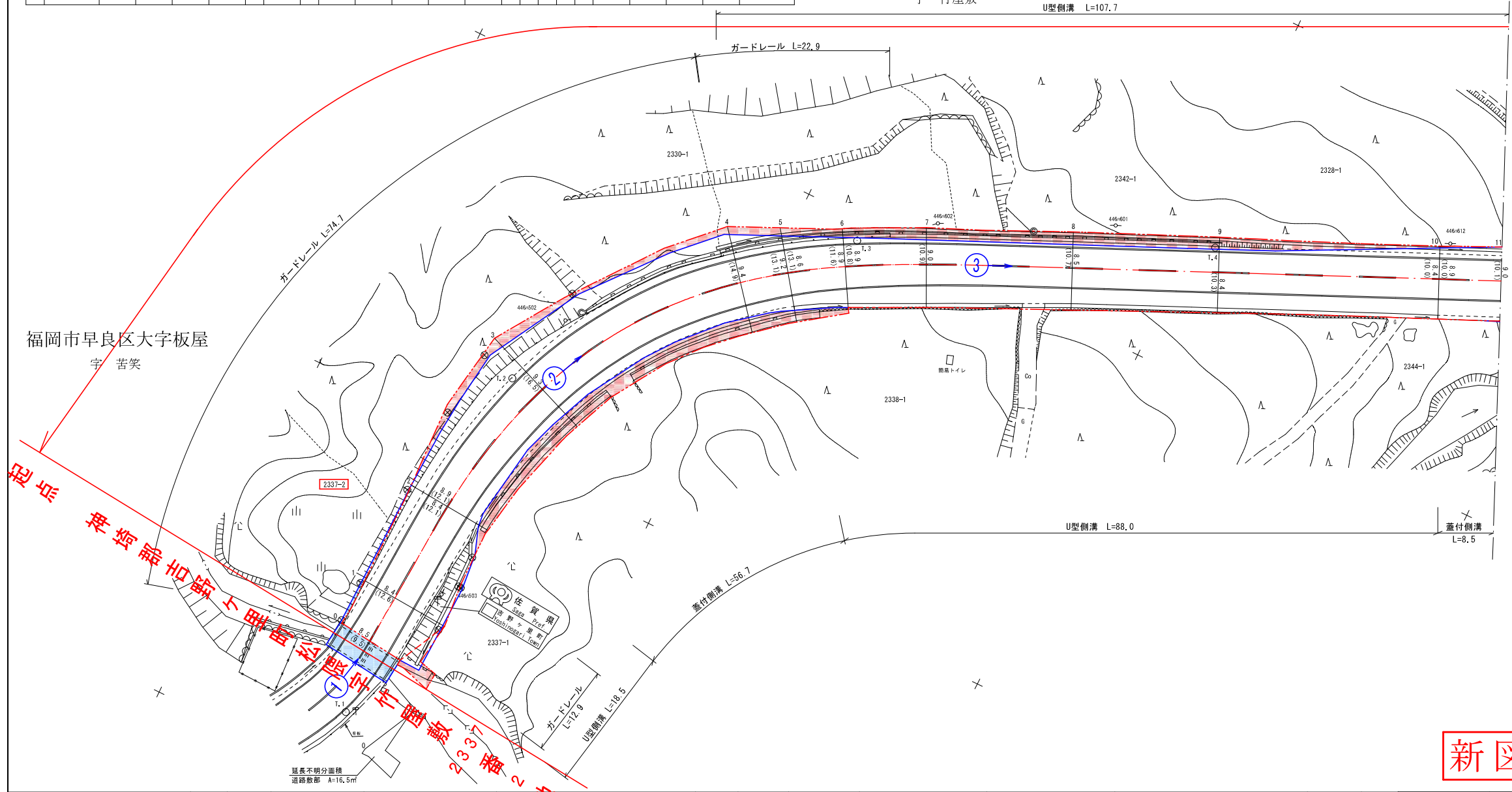
測点番号	区間長	車道巾員	路肩巾員	歩道巾員			緑地帯巾員			待避所巾員	分離帯巾員	全巾員	道路敷巾員	路面種別	設計C B R	舗装年度	改良未改良	改良年度	防護柵延長		側溝延長		備考
				左	右	帯列	左	帯列	右										左	右	左	右	
0	0.0	5.5	3.0								8.5	9.5											
1	6.8	5.5	2.9								8.4	12.6	A 8	8.0%	H10	改	H10		5.9	4.9		6.5	延長不明分面積
2	14.4	5.5	2.9								8.4	12.1	"	"	"	"	"		14.5	8.0		14.6	
3	20.7	5.5	3.4								8.9	12.1	"	"	"	"	"		22.3			19.2	
4	31.1	5.5	3.9								9.4	14.9	"	"	"	"	"		33.4	2.1		28.5	
5	6.6	5.5	3.7								9.2	13.1	"	"	"	"	"		6.9	6.9		6.4	
6	7.9	5.5	3.1								8.6	13.1	"	"	"	"	"		8.2	8.4		7.4	
7	11.1	5.5	3.4								8.9	10.8	"	"	"	"	"		6.4	11.5		10.7	
8	19.9	5.5	3.0								8.5	10.7	"	"	"	"	"			20.1		19.8	
9	20.0	5.5	2.9								8.4	10.3	"	"	"	"	"			20.0		20.0	
10	30.1	5.5	2.9								8.4	10.0	"	"	"	"	"			30.2		30.1	
11	8.5	5.5	3.4								8.9	10.0	A 8	8.0%	H10	改	H10			8.5		8.5	
計	177.1																		97.6	12.9	107.7	171.7	

測点	X	Y
T. 1	47525.875	-56191.287
T. 2	47525.410	-56140.360
T. 3	47491.293	-56102.820
T. 4	47446.907	-56082.226

区間	道路敷部面積 (㎡)			道路部面積 (㎡)		
	左	右	計	左	右	計
0~1	-	16.5	16.5	-	-	-

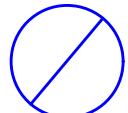
神埼郡吉野ヶ里町松隈
字 竹屋敷

変更後 延長 L = 1,083.1m



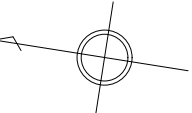
路線名	一般県道 早良中原停車場線		
図面番号	1	縮尺	1:500
作成年月日	令和 7 年 5 月 15 日		
測量者	国際技術コンサルタント株式会社		
佐賀県東部土木事務所			

新図

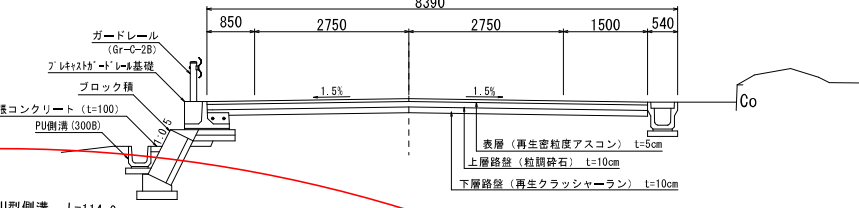


測点番号	区間長	車道幅員	路肩幅員	歩道巾員			緑地帯巾員			待避所巾員	分離帯巾員	全巾員	道路敷巾員	路面種別	設計C B R	舗装年度	改良未改良	改良年度	防護柵延長		側溝延長		備考	
				左	右	帯列	左	帯列	右										左	右	左	右		
0	0.0	5.5	3.5								9.0	10.1												
1	4.9	5.5	3.5								9.0	10.2	A ₅ & O ₁	H30	改	H30					4.9	4.9		
2	5.7	5.5	2.7								8.2	9.4	"	"	"	"	"	"				5.7	7.9	延長不明分面積
3	4.2	5.5	3.3								8.8	9.3	"	"	"	"	"	"				3.3	0.6	延長不明分面積
4	2.8	5.5	2.2								7.7	7.7	"	& O ₁	"	"	"	"	2.7	2.0				延長不明分面積
5	4.3	5.5	2.2								7.7	7.7	"	"	"	"	"	"	4.3	4.3				延長不明分面積
6	2.6	5.5	2.2								7.7	7.7	"	& O ₁	"	"	"	"	2.6	1.9	0.5			延長不明分面積
7	17.9	5.5	2.9								8.4	12.8	"	"	"	"	"	"	36.0	13.1	18.0	15.1		延長不明分面積
8	16.1	5.5	3.0								8.5	11.2	"	"	"	"	"	"	32.6	15.8	16.4	15.8		延長不明分面積
9	24.0	5.5	3.2								8.7	14.6	"	"	"	"	"	"	49.4	22.9	25.1	23.0		延長不明分面積
10	11.3	5.5	3.4								8.9	14.4	"	"	"	"	"	"	11.8	10.6	11.9	10.6		延長不明分面積
11	11.1	5.5	3.4								8.9	12.0	"	"	"	"	"	"	11.5	10.6	11.6	10.7		延長不明分面積
12	9.9	5.5	3.2								8.8	11.2	"	"	"	"	"	"	10.1	9.6	10.2	9.6		延長不明分面積
計	171.9																							

測点番号	区間長	車道幅員	路肩幅員	歩道巾員			緑地帯巾員			待避所巾員	分離帯巾員	全巾員	道路敷巾員	路面種別	設計C B R	舗装年度	改良未改良	改良年度	防護柵延長		側溝延長		備考	
				左	右	帯列	左	帯列	右										左	右	左	右		
13	16.9	5.5	3.2								8.7	12.2	A ₅ & O ₁	H30	改	H30			17.1	16.5	17.1	16.5		
14	14.5	5.5	2.9								8.4	9.6	"	"	"	"	"	"	11.7		9.3	13.5	延長不明分面積	
15	9.9	5.5	2.0								7.6	12.5	"	"	"	"	"	"	9.7	9.4	9.6	10.1	延長不明分面積	
16	15.8	5.5	2.8								8.3	13.7	A ₅ & O ₁	H30	改	H30			15.3	16.3	15.1	16.7		
計	171.9																			214.8	133.0	158.7	155.0	



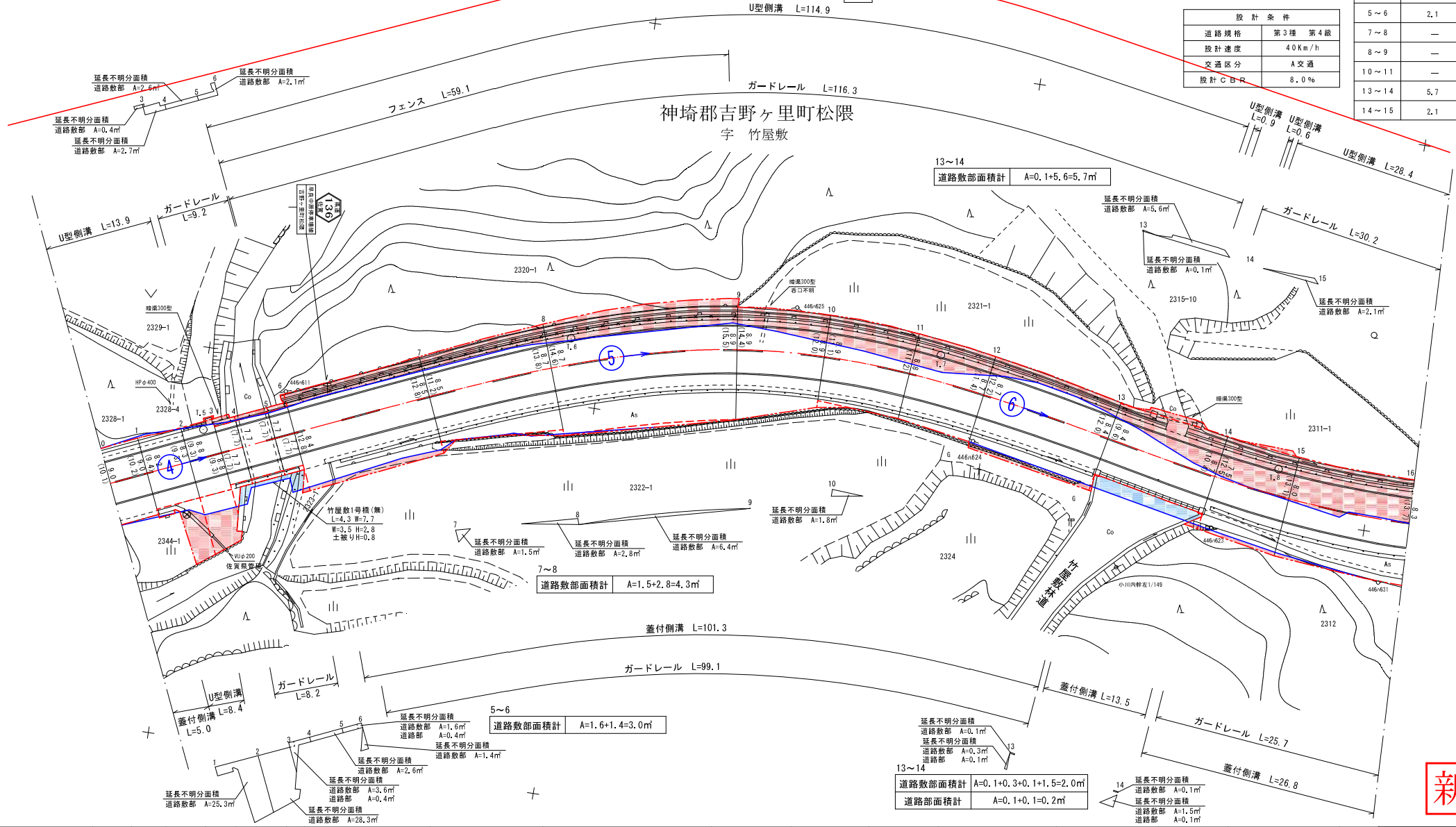
標準断面図 S=1:100



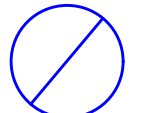
設計条件	
道路規格	第3種 第4級
設計速度	40 Km/h
交通区分	A交通
設計C B R	8.0%

区間	道路敷部面積 (㎡)			延長不明分面積		
	左	右	計	左	右	計
1~2	—	25.3	25.3	—	—	—
2~3	0.4	28.3	28.7	—	—	—
3~4	2.7	3.6	6.3	—	0.4	0.4
4~5	2.6	2.6	5.2	—	—	—
5~6	2.1	3.0	5.1	—	0.4	0.4
7~8	—	4.3	4.3	—	—	—
8~9	—	6.4	6.4	—	—	—
10~11	—	1.8	1.8	—	—	—
13~14	5.7	2.0	7.7	—	0.2	0.2
14~15	2.1	—	2.1	—	—	—

測点	X	Y
T.5	47399.096	-56060.505
T.6	47354.323	-56041.560
T.7	47307.135	-56036.279
T.8	47262.053	-56043.943



新図



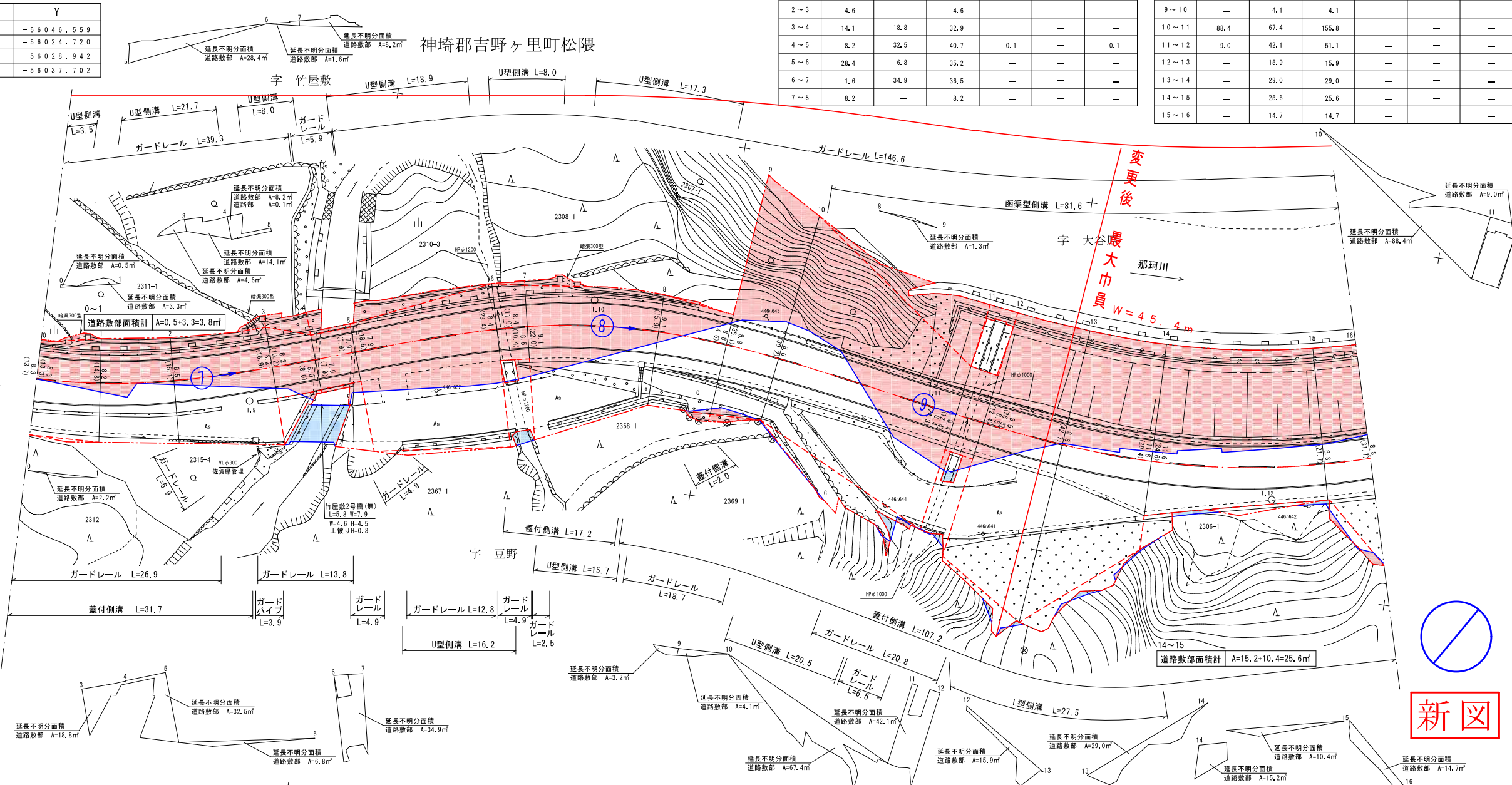
測点番号	N.O.0	N.O.1	N.O.2	N.O.3	N.O.4	N.O.5	N.O.6	N.O.7	N.O.8	N.O.9	N.O.10	N.O.11	N.O.12	N.O.13	N.O.14	N.O.15	N.O.16
縦断勾配																	
曲線半径									A=60 L=40.0	R=90.0 LC=16.7		A=60 L=40.0		A=60 L=37.8			

路線名	一般県道 早良中原停車場線		
図面番号	2	縮尺	1:500
作成年月日	令和7年5月15日		
測量者	国際技術コンサルタント株式会社		
佐賀県東部土木事務所			

測点番号	区間	車道巾員	路肩巾員	歩道巾員			緑地帯巾員			待避所巾員	分離帯巾員	全巾員	道路敷巾員	路面種別	設計C B R	舗装年度	改良未改良	改良年度	防護柵延長		側溝延長		備考	
				左	右	帯列	左	帯列	右										左	右	左	右		
0	0.0	5.5	2.8								8.3	13.3												
1	9.1	5.5	2.7								8.2	14.8	A _s & O _h	H30	改	H30	改	H30	改	8.7	9.5	5.0	9.8	延長不明分面積
2	10.5	5.5	3.0								8.5	15.1	"	"	"	"	"	"	"	10.1	11.0	9.9	11.3	延長不明分面積
3	14.1	5.5	2.7								8.2	16.9	"	"	"	"	"	"	"	13.8	13.2	10.3	10.6	延長不明分面積
4	6.2	5.5	2.7								8.2	10.2	A _s & O _h	"	"	"	"	"	6.1	13.1	5.9		延長不明分面積	
5	5.8	5.5	2.4								7.9	7.9	"	"	"	"	"	"	5.5	11.7	2.1		延長不明分面積	
6	20.4	5.5	2.4								7.9	18.5	A _s & O _h	"	"	"	"	"	20.5	16.4	18.9	15.2	延長不明分面積	
7	4.3	5.5	2.9								8.4	11.0	"	"	"	"	"	"	4.5	4.0	3.3	2.6	延長不明分面積	
8	18.7	5.5	3.6								9.1	22.0	"	"	"	"	"	"	19.6	2.6	16.8	34.6	延長不明分面積	
9	9.8	5.5	3.3								8.8	14.6	"	"	"	"	"	"	10.2	9.0	5.2	9.4	延長不明分面積	
10	7.7	5.5	3.3								8.8	35.1	A _s & O _h	H30	改	H30	改	H30	改	7.9	7.4		7.4	延長不明分面積

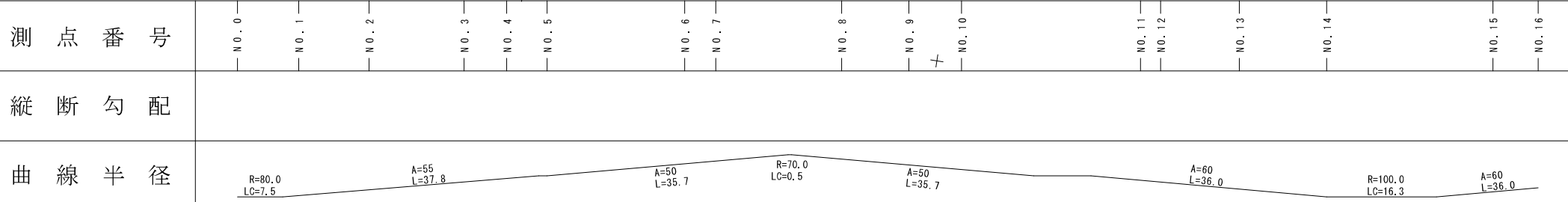
測点番号	区間	車道巾員	路肩巾員	歩道巾員			緑地帯巾員			待避所巾員	分離帯巾員	全巾員	道路敷巾員	路面種別	設計C B R	舗装年度	改良未改良	改良年度	防護柵延長		側溝延長		備考	
				左	右	帯列	左	帯列	右										左	右	左	右		
11	26.5	5.5	2.9								8.4	24.3	A _s & O _h	H30	改	H30	改	H30	改	26.6	14.8	23.3	46.9	延長不明分面積
12	4.1	5.5	2.9								8.4	12.4	"	"	"	"	"	"	4.1	7.6	4.1	4.9	延長不明分面積	
13	11.6	5.5	3.0								8.5	36.3	"	"	"	"	"	"	11.4	7.2	11.4	25.2	延長不明分面積	
14	12.9	5.5	6.1								11.6	29.4	"	"	"	"	"	"	12.5		12.5	27.3	延長不明分面積	
15	24.7	5.5	6.1								11.6	24.6	"	"	"	"	"	"	23.8		23.8	26.1	延長不明分面積	
16	6.6	5.5	3.3								8.8	31.7	A _s & O _h	H30	改	H30	改	H30	改	6.5		6.5	6.7	延長不明分面積
計	193.0																			191.8	127.5	159.0	238.0	

測点	X	Y
T. 9	47213.982	-56046.559
T. 10	47167.723	-56024.720
T. 11	47118.150	-56028.942
T. 12	47068.103	-56037.702



区間	道路敷部面積 (㎡)			道路部面積 (㎡)		
	左	右	計	左	右	計
0~1	3.8	2.2	6.0	-	-	-
2~3	4.6	-	4.6	-	-	-
3~4	14.1	18.8	32.9	-	-	-
4~5	8.2	32.5	40.7	0.1	-	0.1
5~6	28.4	6.8	35.2	-	-	-
6~7	1.6	34.9	36.5	-	-	-
7~8	8.2	-	8.2	-	-	-

区間	道路敷部面積 (㎡)			道路部面積 (㎡)		
	左	右	計	左	右	計
8~9	1.3	3.2	4.5	-	-	-
9~10	-	4.1	4.1	-	-	-
10~11	88.4	67.4	155.8	-	-	-
11~12	9.0	42.1	51.1	-	-	-
12~13	-	15.9	15.9	-	-	-
13~14	-	29.0	29.0	-	-	-
14~15	-	25.6	25.6	-	-	-
15~16	-	14.7	14.7	-	-	-



路線名	一般県道 早良中原停車場線		
図面番号	3	縮尺	1:500
作成年月日	令和7年5月15日		
測量者	国際技術コンサルタント株式会社		
佐賀県東部土木事務所			

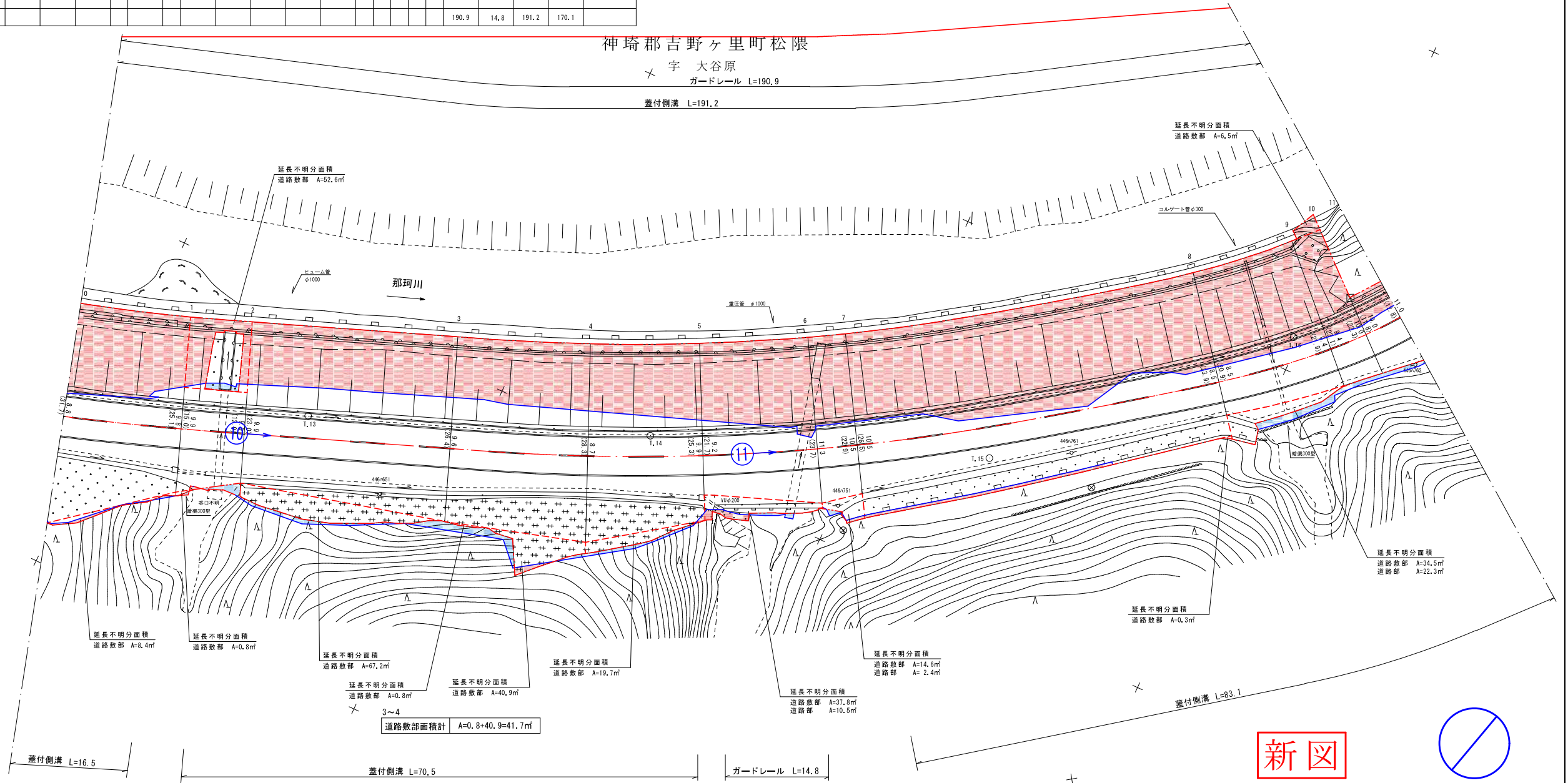
新図

測点番号	区間長	車道巾員	路肩巾員	歩道巾員			緑地帯巾員			待避所巾員	分離帯巾員	全巾員	道路敷巾員	路面種別	設計C B R	舗装年度	改良未改良	改良年度	防護柵延長		側溝延長		備考
				左	右	帯列	左	帯列	右										左	右	左	右	
0	0.0	5.5	3.3								8.8	31.7											
1	16.9	5.5	4.3								9.8	25.1	A s & O s	H30	改	H30			16.6	16.6	16.5	延長不明分面積	
2	9.0	5.5	4.4								9.9	15.0	"	"	"	"	"		9.0	9.0	5.1	延長不明分面積	
3	29.4	5.5	4.4								9.9	23.0	"	"	"	"	"		29.4	29.4	29.4	延長不明分面積	
4	19.7	5.5	3.2								8.7	28.3	"	"	"	"	"		19.5	19.5	20.0	延長不明分面積	
5	16.4	5.5	4.4								9.9	25.3	"	"	"	"	"		16.2	16.3	16.0	延長不明分面積	
6	16.4	5.5	3.7								9.2	21.7	"	"	"	"	"		16.2	13.8	16.2	延長不明分面積	
7	5.7	5.5	5.0								10.5	22.9	"	"	"	"	"		5.6	1.0	5.6	延長不明分面積	
8	52.4	5.5	3.0								10.5	26.5	"	"	"	"	"		51.9	52.0	53.1	延長不明分面積	
9	16.7	5.5	3.0								8.5	20.9	"	"	"	"	"		16.2	16.3	18.1	延長不明分面積	
10	5.4	5.5	4.5								9.4	22.1	"	"	"	"	"		5.2	5.2	5.8	延長不明分面積	
11	5.5	5.5	4.5								10.0	11.8	A s & O s	H30	改	H30			5.1	5.1	6.1		
計	193.5																		190.9	14.8	191.2	170.1	

延長不明分面積

区間	道路敷部面積 (㎡)			道路部面積 (㎡)		
	左	右	計	左	右	計
0~1	—	8.4	8.4	—	—	—
1~2	52.6	0.8	53.4	—	—	—
2~3	—	67.2	67.2	—	—	—
3~4	—	41.7	41.7	—	—	—
4~5	—	19.7	19.7	—	—	—
5~6	—	37.8	37.8	—	10.5	10.5
6~7	—	14.6	14.6	—	2.4	2.4
7~8	—	0.3	0.3	—	—	—
8~9	—	34.5	34.5	—	22.3	22.3
9~10	6.5	—	6.5	—	—	—

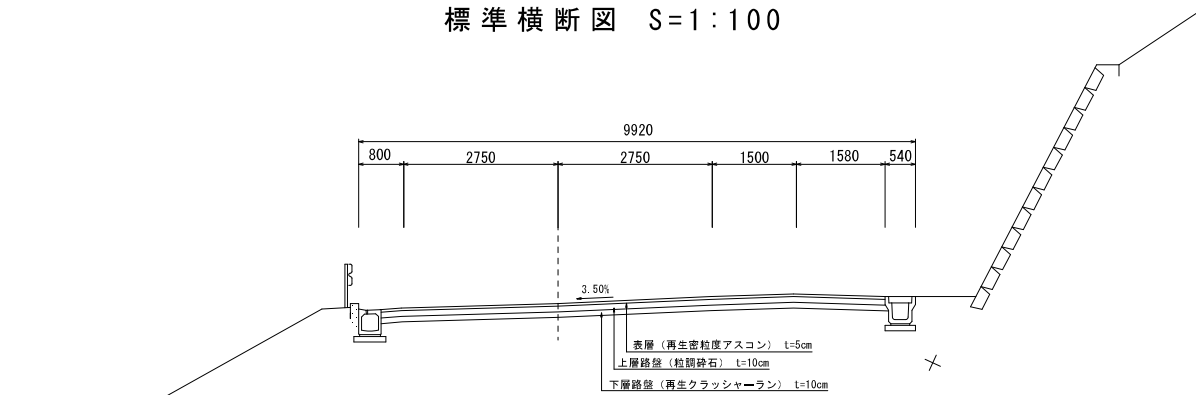
測点	X	Y
T. 13	47023.567	-56014.876
T. 14	46978.141	-55996.816
T. 15	46932.966	-55979.273
T. 16	46900.950	-55945.296



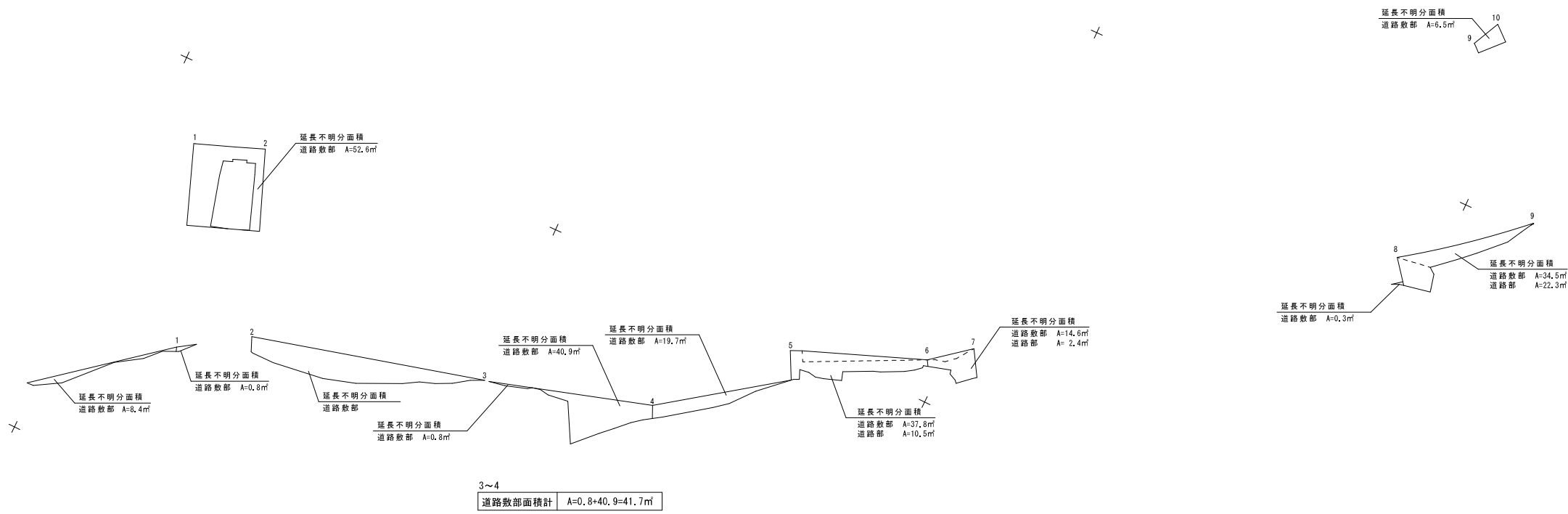
測点番号	NO.0	NO.1	NO.2	NO.3	NO.4	NO.5	NO.6	NO.7	NO.8	NO.9	NO.10	NO.11
縦断勾配	[Profile Diagram]											
曲線半径	A=60 L=36.0 R=300.0 CL=75.9 A=55 L=43.2											

路線名	一般県道 早良中原停車場線		
図面番号	4	縮尺	1:500
作成年月日	令和 7 年 5 月 15 日		
測量者	国際技術コンサルタント株式会社		
佐賀県東部土木事務所			

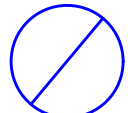
標準横断面 S=1:100



設計条件	
道路規格	第3種 第4級
設計速度	40 Km/h
交通区分	A交通
設計C B R	8.0 %



新図

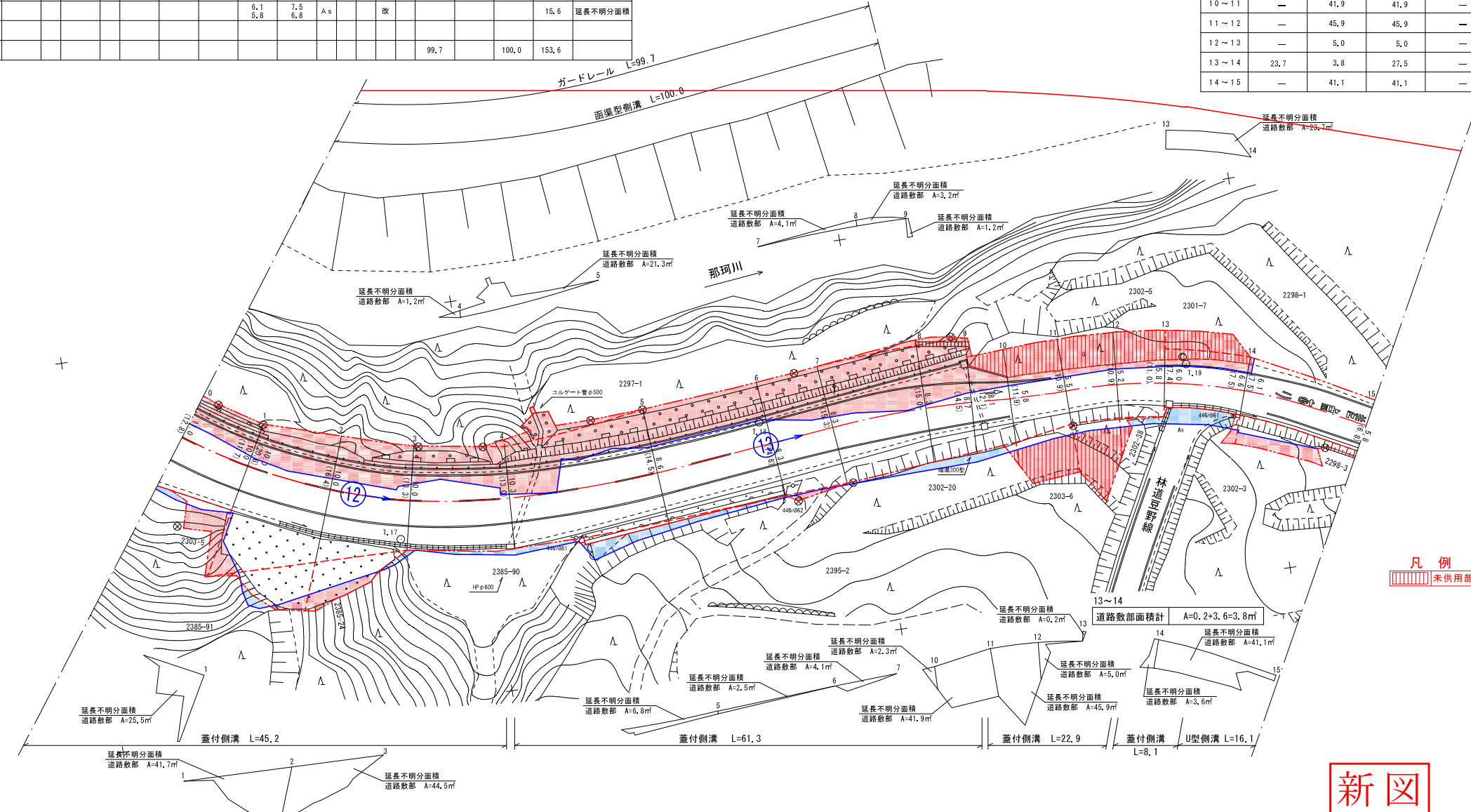


路線名	一般県道 早良中原停車場線		
図面番号	4	縮尺	1:500
作成年月日	令和 7 年 5 月 15 日		
測量者	国際技術コンサルタント株式会社		
佐賀県東部土木事務所			

測点番号	区間長	車道巾員	路肩巾員	歩道巾員			緑地帯巾員			待避所巾員	分離帯巾員	全巾員	道路敷巾員	路面種別	設計C B R	舗装年度	改良未改良	改良年度	防護柵延長		側溝延長		備考
				左	右	帯列	左	帯列	右										左	右	左	右	
0	0.0	5.5	5.5								11.0	12.8											
1	9.1	5.5	4.5								10.0	11.7	A ₅	&O _H	H ₁₀	改	H ₁₀		8.6	8.6	9.9	延長不明分面積	
2	10.9	5.5	4.5								10.0	20.6	"	"	"	"	"	"	10.3	10.3	11.7	延長不明分面積	
3	10.2	5.5	4.5								10.0	13.3	"	"	"	"	"	"	9.7	9.7	11.0	延長不明分面積	
4	12.6	5.5	4.8								10.3	13.0	"	"	"	"	"	"	12.0	12.0	12.6	延長不明分面積	
5	19.0	5.5	3.1								8.6	14.5	"	"	"	"	"	"	18.5	18.5	19.8	延長不明分面積	
6	15.0	5.5	2.8								8.3	14.8	"	"	"	"	"	"	14.9	15.0	15.2	延長不明分面積	
7	8.0	5.5	2.8								8.3	15.3	"	"	"	"	"	"	8.0	8.0	8.0	延長不明分面積	
8	12.1	5.5	2.8								8.3	15.0	"	"	"	"	"	"	12.5	12.5	11.7	延長不明分面積	
9	5.8	5.5	3.2								8.7	14.5	"	&O _H	H ₁₀	"	H ₁₀	5.2	5.3	5.7	延長不明分面積		
10	4.9	5.5	2.6								8.1	12.1	"	"	"	"	"	"	5.8	5.8	4.2	延長不明分面積	
11	7.2	4.0	1.5								5.5	10.9	"	"	"	"	"	"	5.2	5.2	7.3	延長不明分面積	
12	6.5	4.0	1.2								5.2	10.9	"	"	"	"	"	"	5.2	5.2	6.3	延長不明分面積	
13	6.0	4.0	1.8								5.8	11.0	"	"	"	"	"	"	5.8	5.8	5.8	延長不明分面積	
14	10.2	4.0	2.0								6.0	7.4	"	"	"	"	"	"	6.6	6.6	8.8	延長不明分面積	
15	16.1	4.0	2.1								6.1	7.5	A ₅	"	"	"	"	"	5.8	5.8	15.6	延長不明分面積	
計	153.6																		99.7	100.0	153.6		

測点	X	Y
T. 17	4 6 8 7 1 . 1 8 8	- 5 5 9 1 0 . 9 4 1
T. 1 8	4 6 8 7 8 . 7 4 6	- 5 5 8 6 3 . 6 8 7
T. 1 9	4 6 8 7 7 . 5 7 7	- 5 5 8 0 8 . 9 8 9

区間	道路敷部面積 (㎡)			道路部面積 (㎡)		
	左	右	計	左	右	計
0~1	—	25.5	25.5	—	—	—
1~2	—	41.7	41.7	—	—	—
2~3	—	44.5	44.5	—	—	—
3~4	1.2	—	1.2	—	—	—
4~5	21.3	6.8	28.1	—	—	—
5~6	—	2.5	2.5	—	—	—
6~7	—	4.1	4.1	—	—	—
7~8	4.1	—	4.1	—	—	—
8~9	3.2	—	3.2	—	—	—
9~10	1.2	2.3	3.5	—	—	—
10~11	—	41.9	41.9	—	—	—
11~12	—	45.9	45.9	—	—	—
12~13	—	5.0	5.0	—	—	—
13~14	23.7	3.8	27.5	—	—	—
14~15	—	41.1	41.1	—	—	—

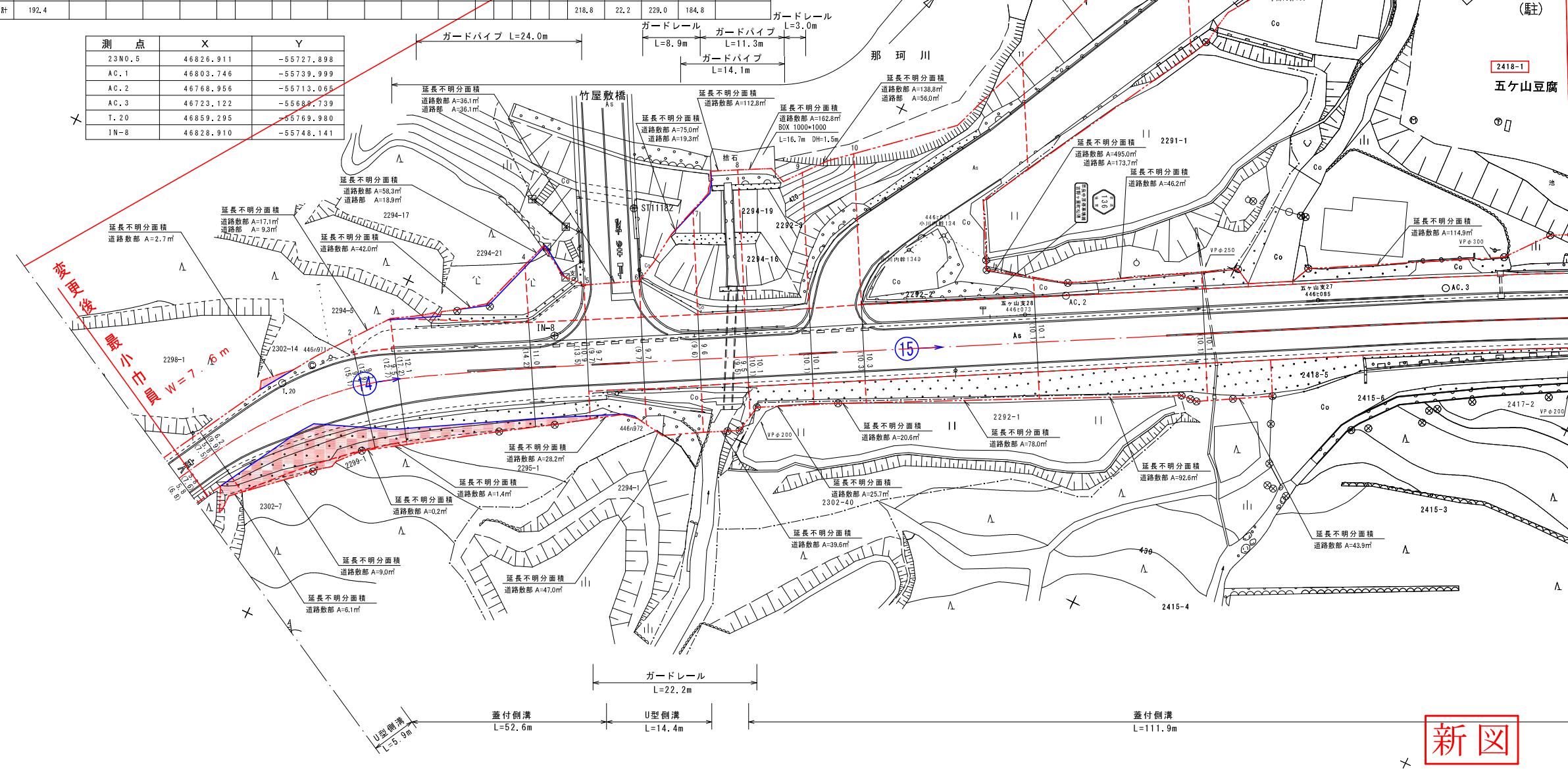


測点番号	N O . 0	N O . 1	N O . 2	N O . 3	N O . 4	N O . 5	N O . 6	N O . 7	N O . 8	N O . 9	N O . 10	N O . 11	N O . 12	N O . 13	N O . 14	N O . 15
縦断勾配																
曲線半径	<div style="display: flex; justify-content: space-between;"> <div>R=70.0 LC=31.2</div> <div>A=55 L=43.2</div> <div>R=12.0 SL=20.1</div> <div>R=65.0 SL=31.4</div> </div>															

路線名	一般県道 早良中原停車場線		
図面番号	5	縮尺	1:500
作成年月日	令和 7 年 5 月 15 日		
測量者	国際技術コンサルタント株式会社		
佐賀県東部土木事務所			

測点番号	区間長	車道巾員	路肩巾員	歩道巾員			緑地帯巾員			待避所巾員	分離帯巾員	全巾員	道路敷巾員	路面種別	設計C B R	舗装年度	改良未改良	改良年度	防護柵延長		側溝延長		備考
				左	右	帯列	左	帯列	右										左	右	左	右	
0	0.0	4.0	1.8								5.8	7.6											
1	5.9	4.0	1.8								5.8	7.5	As										延長不明分面積
2	22.0	4.0	2.2								6.2	9.9	15.1										延長不明分面積
3	5.1	5.5	4.2								9.7	12.9	8.0H	H24		H24						0.3	4.6
4	18.1	5.5	4.0								12.1	17.2										15.3	18.4
5	7.6	5.5	2.8								10.9	13.5										8.7	7.7
6	7.5	5.5	1.6								9.7	9.7										7.0	7.5
7	7.7	5.5	1.5								9.6	9.6										10.9	7.7
8	6.4	5.5	1.4								9.5	9.5										12.8	6.4
9	8.7	5.5	2.0								10.1	10.1										1.1	8.7
10	7.1	5.5	2.1								10.3	10.3										13.7	7.1
11	23.5	5.5	2.1								10.1	10.1										23.5	23.5
12	22.8	5.5	2.1								10.1	10.1										38.8	36.9
13	50.0	5.5	2.1								10.1	10.1	As	8.0H	H24		H24					44.7	104.8
計	192.4																					218.8	22.2

測点	X	Y
23NO.5	46826.911	-55727.898
AC.1	46803.746	-55739.999
AC.2	46768.956	-55713.065
AC.3	46723.122	-55688.739
T.20	46859.295	-55769.980
IN-8	46828.910	-55748.141



神埼郡吉野ヶ里町松隈

字 大谷原

終点 神埼郡吉野ヶ里町松隈字豆野 2418番1地先

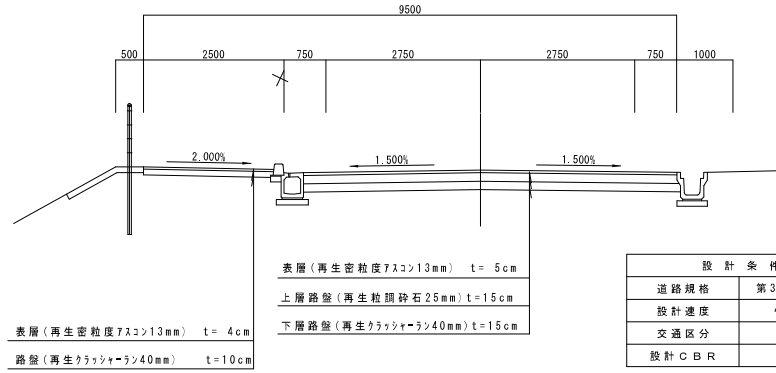
新図

測点番号	NO.0	NO.1	NO.2	NO.3	NO.4	NO.5	NO.6	NO.7	NO.8	NO.9	NO.10	NO.11	NO.12	NO.13
縦断勾配								$i=2.500\%$ $L=80.000m$						
曲線半径														

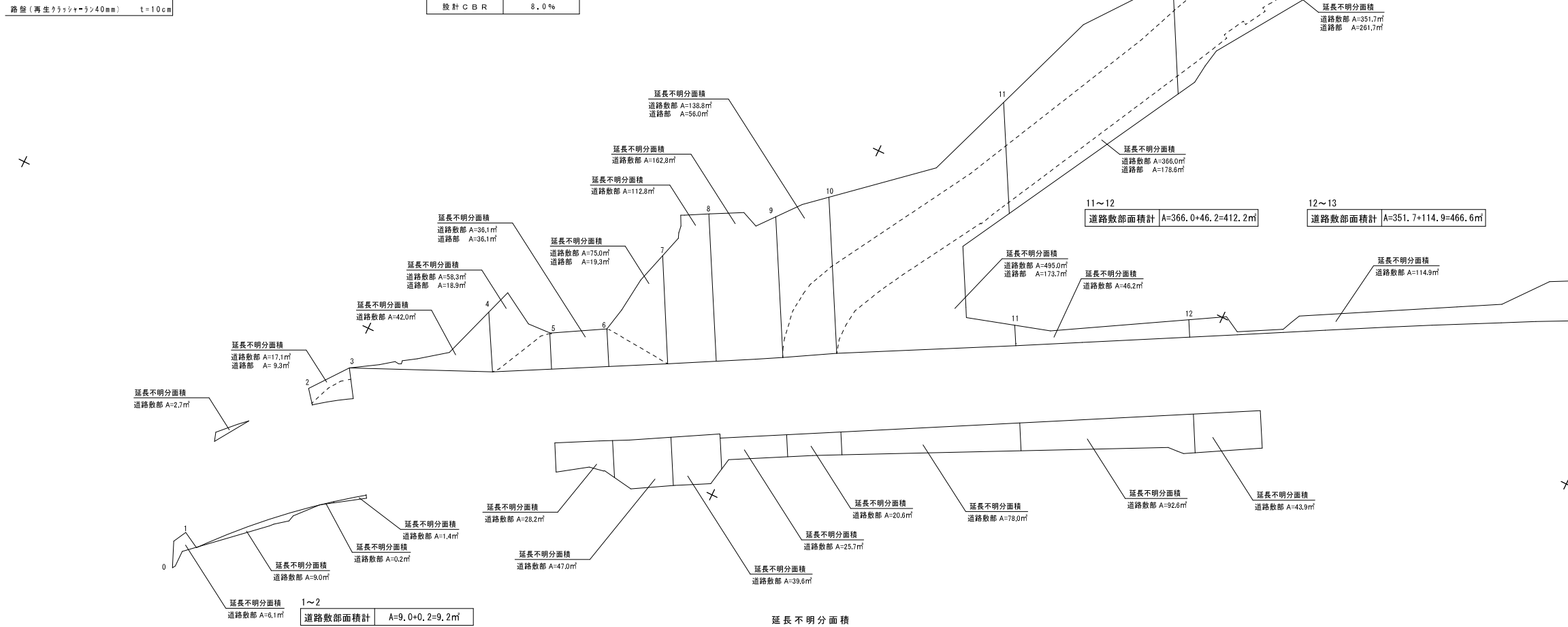
路線名	一般県道 早良中原停車場線		
図面番号	6	縮尺	1:500
作成年月日	平成 27年 3月 27日		
測量者	(株) アジア建設コンサルタント		
佐賀県東部土木事務所			

IP.1 CL=127.864
IA=7-19-33.92 TL=61.019
R=1000 SL=2.047

標準横断面 S=1:100



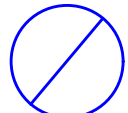
延長不明分面積別図



延長不明分面積

区間	道路数部面積 (㎡)			道路部面積 (㎡)		
	左	右	計	左	右	計
0~1	—	6.1	6.1	—	—	—
1~2	2.7	9.2	11.9	—	—	—
2~3	17.1	1.4	18.5	9.3	—	9.3
3~4	42.0	—	42.0	—	—	—
4~5	58.3	—	58.3	18.9	—	18.9
5~6	36.1	28.2	64.3	36.1	—	36.1
6~7	75.0	47.0	122.0	19.3	—	19.3
7~8	112.8	39.6	152.4	—	—	—
8~9	162.8	25.7	188.5	—	—	—
9~10	138.8	20.6	159.4	56.0	—	56.0
10~11	495.0	78.0	573.0	173.7	—	173.7
11~12	412.2	92.6	504.8	178.6	—	178.6
12~13	466.6	43.9	510.5	261.7	—	261.7

新図



路線名	一般県道 早良中原停車場線		
図面番号	6	縮尺	1:500
作成年月日	平成 27年 3月 27日		
測量者	(株) アジア建設コンサルタント		
佐賀県東部土木事務所			