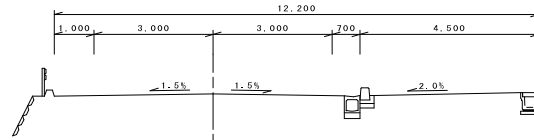


測点番号	区間長	車道巾員	路肩巾員		歩道巾員		緑地帯巾員		待避所巾員	分離帯巾員	全巾員	道路敷巾員	路面種別	舗装年度	改良未改良	改良年度	防護柵延長		側溝延長		備考	
			左	右	左	右	左	右									左	右	左	右		
0	0.0	6.0	1.6		4.7					12.3	14.8	As										
1	12.2	6.0	1.6		4.6					12.2	14.3	"					12.3	12.3	24.1			
2	1.5	6.0	1.5		4.6					12.2	13.7	"					1.5	1.5	3.0			延長不明分
3	13.1	6.0	1.6		4.0					11.6	13.2	"					13.0	13.0	21.5			
4	24.6	6.0	1.7		4.4					12.1	13.6	"					18.5	24.6	49.2			
5	7.9	6.0	1.0		4.5					12.4	14.3	"						7.8	15.9			
6	17.8	6.0	3.1		4.5					13.6	14.7	"					4.3	17.3	37.2			
7	10.9	6.0	4.8		4.6					15.4	16.8	"					10.5	10.5	23.3			
8	5.0	6.0	4.8		4.6					15.4	15.9	"					4.8	4.8	11.0			延長不明分
9	13.0	6.0	4.1		2.9					13.0	13.6	"					12.4	12.4	14.6			
10	1.3	6.0	3.9		3.6					13.5	14.3	"					1.2	1.4	1.3	1.3		延長不明分
11	26.2	6.0	2.1		3.5					11.6	13.2	"					24.9	30.9	25.0	27.5		延長不明分
12	12.0	6.0	2.1		3.5					11.6	30.5	"					11.6	11.6	12.4			
13	24.0	6.0	1.8		3.6					11.4	16.6	"					22.7	23.2	24.8			
14	3.5	6.0	3.0		3.6					12.6	17.9	"					12.6	12.6	2.3	3.5		
H	173.0																137.7	32.3	167.6	269.3		

標準断面図 S=1:100



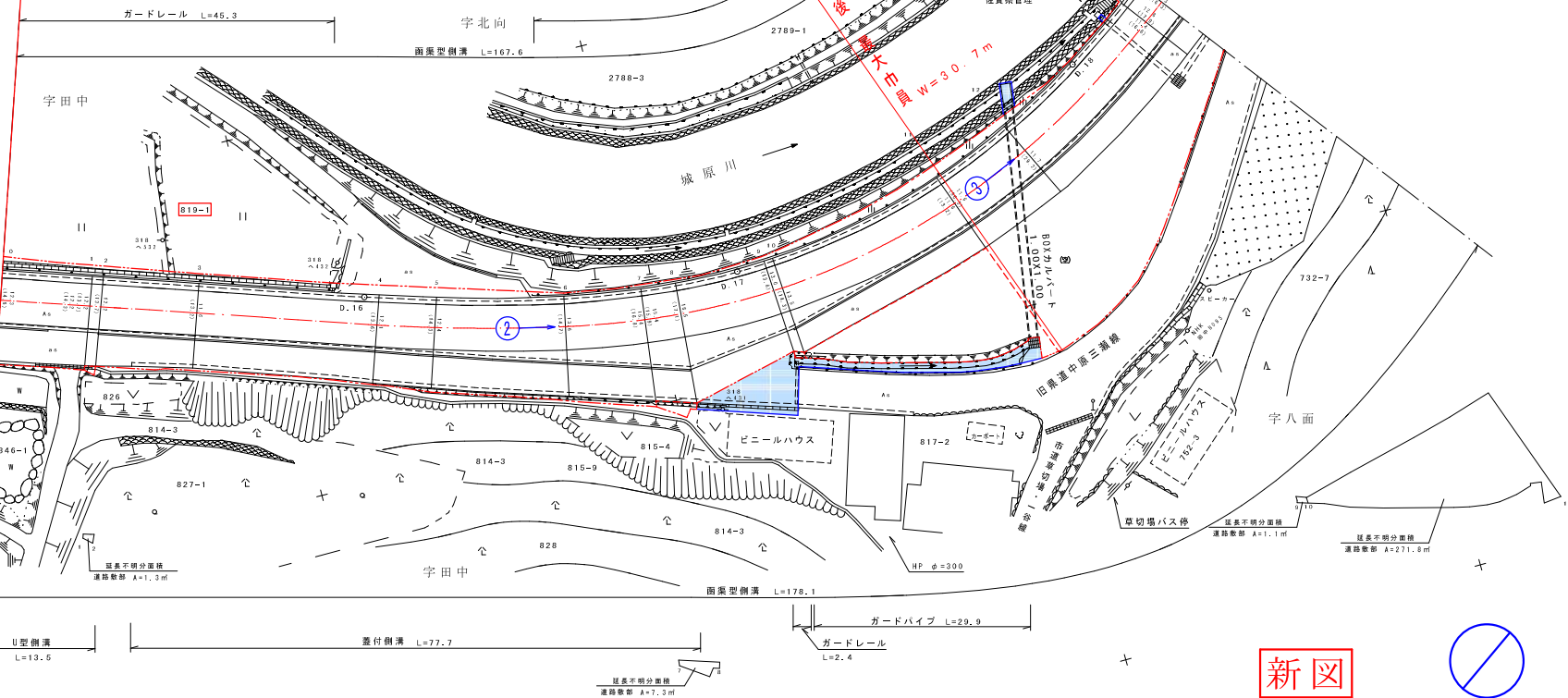
断面	X	Y
D-15	45675.400	-60462.594
D-17	45665.182	-60512.550
D-18	45669.765	-60563.987

延長不明分面積

区間	道路敷部面積 (㎡)			道路部面積 (㎡)		
	左	右	計	左	右	計
1~2	—	1.3	1.3	—	—	—
7~8	—	7.3	7.3	—	—	—
9~10	—	1.1	1.1	—	—	—
10~11	—	271.8	271.8	—	—	—

起点 神埼市脊振町服巻字田中 819番1地先

変更後 延長 L=334.3m 神埼市脊振町服巻



新図



測点番号	M0.0	M0.1	M0.2	M0.3	M0.4	M0.5	M0.6	M0.7	M0.8	M0.9	M0.10	M0.11	M0.12	M0.13	M0.14
縦断勾配															
曲線半径	R=100.0 GL=79.0														

路線名	主要地方道中原三瀬線		
図面番号	53	縮尺	1:500
作成年月日	平成19年 3月 9日		
測量者	(財) 佐賀県土木建築技術協会		
佐賀県東部土木事務所			

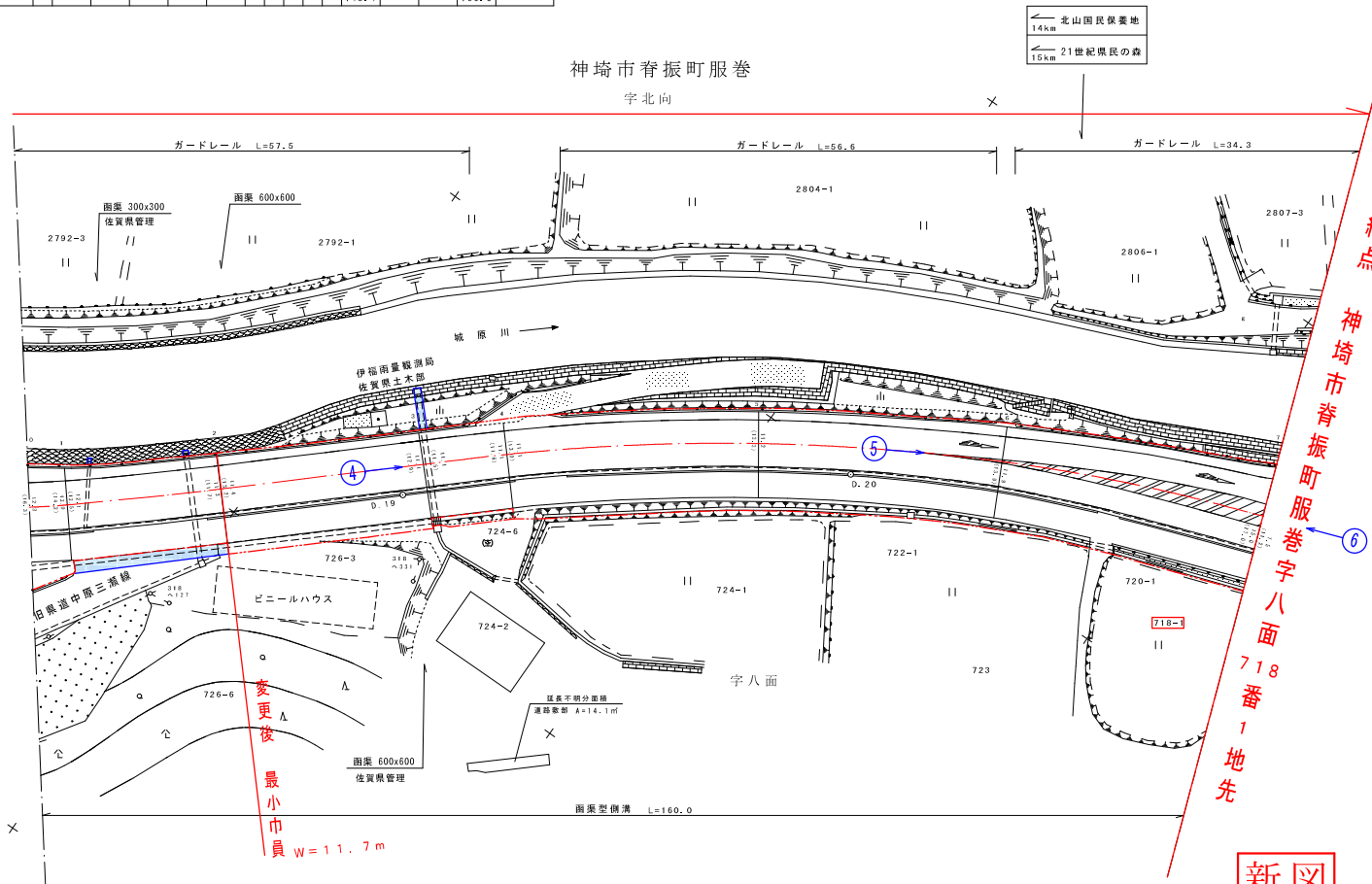
測点番号	区間長	車道巾員	路肩巾員		緑地帯巾員			待避所巾員	分離帯巾員	全巾員	道路敷巾員	路面種別	舗装年度	改良未改良	改良年度	防護柵延長		側溝延長		備考
			左	右	冊別	左	冊別									右	左	右	左	
0	0.0	6.0	2.7							12.3	16.3	As								
1	4.9	6.0	2.4							12.0	14.2	"					4.7		5.0	
2	20.0	6.0	2.4							12.1	12.5	"					19.7		20.2	
3	26.5	6.0	1.8							11.4	13.2	"					26.4		26.5	
4	10.9	6.0	1.0							11.1	11.5	"					6.7		10.8	延長不明分
5	32.7	6.0	1.5							11.1	11.6	"					25.7		32.3	
6	31.7	6.0	2.3							11.1	13.0	"					30.9		31.1	
7	34.6	6.0	5.4							15.0	17.0	As					34.3		34.1	
計	161.3																148.4		160.0	

区間	道路敷面積 (㎡)			道路帯面積 (㎡)		
	左	右	計	左	右	計
3~4	-	14.1	14.1	-	-	-

測点	X	Y
D.19	45635.590	-60616.653
D.20	45600.137	-60662.686

神崎市脊振町服巻

宇北向



新図



測点番号	ML0	ML1	ML2	ML3	ML4	ML5	ML6	ML7
縦断勾配								
曲線半径								

路線名	主要地方道中原三瀬線		
図面番号	54	縮尺	1:500
作成年月日	平成19年 3月 9日		
測量者	(財) 佐賀県土木建築技術協会		
佐賀県東部土木事務所			