

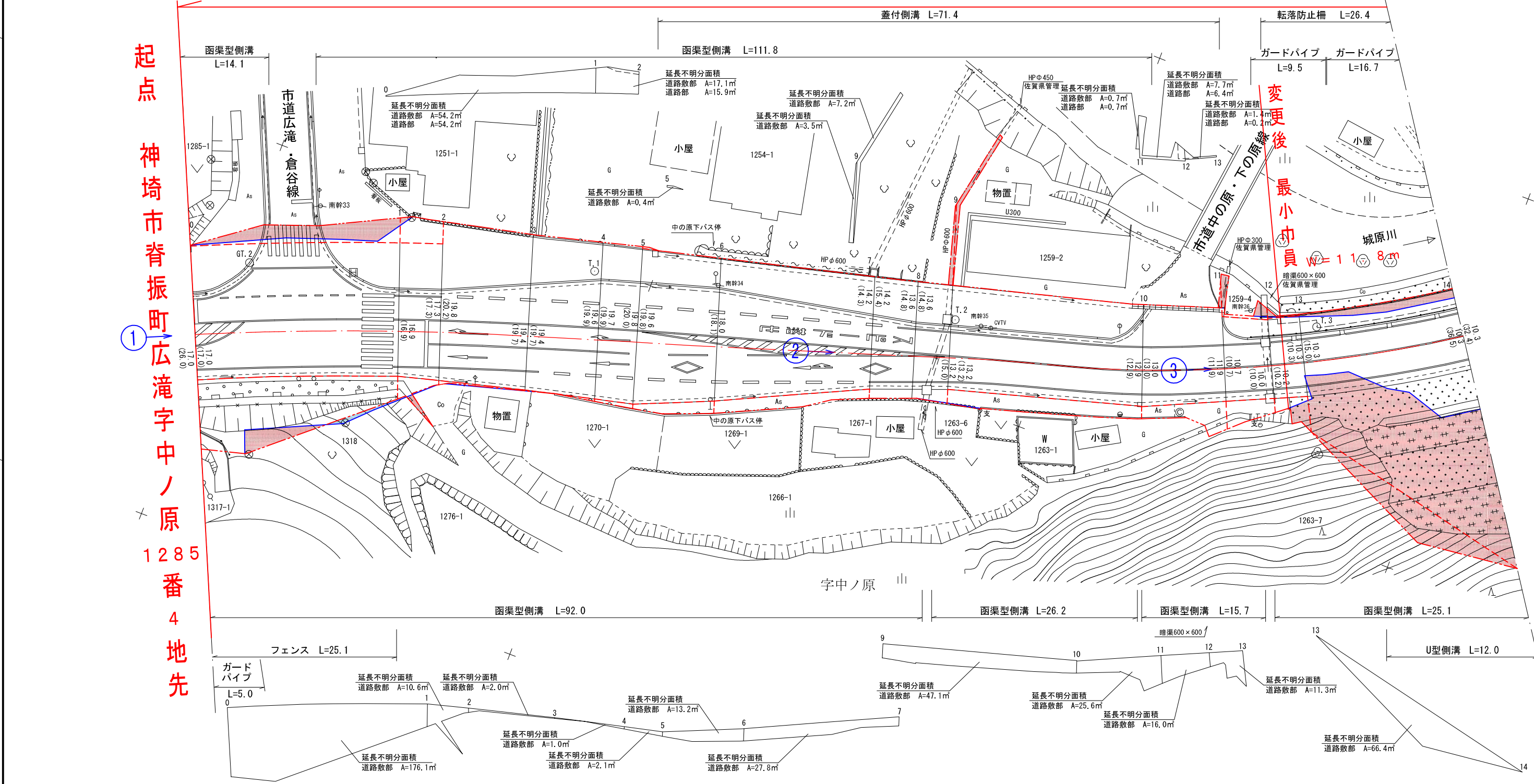
測点番号	区間長	車道巾員	路肩巾員	歩道巾員			緑地帯巾員			待避所巾員	分離帯巾員	全巾員	道路敷巾員	路面種別	舗装C B R	改良未改良	改良年度	防護柵延長		側溝延長		備考	
				左	右	帯列	左	帯列	右									左	右	左	右		
																		左	右	左	右		
0	0.0	6.0	5.0	6.0							17.0	17.0											
1	25.8	6.0	5.0	5.9							16.9	16.9	A=8.0%	H20	改	H20		30.1	28.5	25.4		延長不明分面積	
2	5.3	6.0	5.3	6.0							17.3	17.3	"	"	"	"	"			5.4	5.2		延長不明分面積
3	11.1	6.0	4.9	6.1					0.5		19.8	20.2	"	"	"	"	"			11.3	11.0		延長不明分面積
4	8.9	6.0	3.8	4.5					3.5		19.4	19.7	"	"	"	"	"			8.9	8.9		延長不明分面積
5	4.9	6.0	3.8	4.7					5.5		19.7	19.9	"	"	"	"	"			5.0	4.9		延長不明分面積
6	10.2	6.0	3.8	4.3					5.5		19.6	19.8	"	"	"	"	"			18.1	10.3		延長不明分面積
7	19.6	6.0	2.0	4.9					1.3		14.2	14.3	"	"	"	"	"			39.3	19.7		延長不明分面積
8	5.5	6.0	2.0	4.9					1.3		14.2	14.3	"	"	"	"	"			11.0	5.4		延長不明分面積
9	4.5	6.0	2.3	5.3					0.5		13.6	14.8	"	8.0%	H20	改	H20			8.8	3.3		延長不明分面積
10	24.5	6.0	2.0	5.2							13.2	13.2	"	4.0%	R6	"	R6			49.9	24.1		延長不明分面積
11	10.4	6.0	2.3	4.7							13.0	13.0	"	"	"	"	"			11.1	10.7		延長不明分面積
12	6.0	6.0	1.7	3.0							10.7	10.7	"	"	"	"	"	5.0					延長不明分面積
13	4.1	6.0	1.7	2.3							10.0	10.0	"	"	"	"	"						延長不明分面積
14	20.5	6.0	1.8	2.5							10.2	10.2	"	"	"	"	"	8.0					延長不明分面積
計	161.3										10.3	15.0	A=4.0%	R6	改	R6	39.6			52.6	30.1	197.3	171.0

延長不明分面積

区間	道路敷部面積 (㎡)			道路部面積 (㎡)		
	左	右	計	左	右	計
0~1	54.2	176.1	230.3	54.2	-	54.2
1~2	17.1	10.6	27.7	15.9	-	15.9
2~3	-	2.0	2.0	-	-	-
3~4	-	1.0	1.0	-	-	-
4~5	-	2.1	2.1	-	-	-
5~6	0.4	13.2	13.6	-	-	-
6~7	-	27.8	27.8	-	-	-
8~9	3.5	-	3.5	-	-	-
9~10	7.2	47.1	54.3	-	-	-
10~11	0.7	25.6	26.3	0.7	-	0.7
11~12	7.7	16.0	23.7	6.4	-	6.4
12~13	1.4	11.3	12.7	0.2	-	0.2
13~14	-	66.4	66.4	-	-	-

測点	X	Y
GT. 2	41498.554	-62065.381
T. 1	41457.290	-62050.784
T. 2	41412.384	-62040.228
T. 3	41369.254	-62024.725

変更後 延長 L=761.2m
 神埼市脊振町広滝 字中ノ原



測点番号	NO. 0	NO. 1	NO. 2	NO. 3	NO. 4	NO. 5	NO. 6	NO. 7	NO. 8	NO. 9	NO. 10	NO. 11	NO. 12	NO. 13	NO. 14
縦断勾配															
曲線半径															R=168.0 CL=47.8

路線名	主要地方道 三瀬神埼線		
図面番号	22-1	縮尺	1:500
作成年月日	令和 8 年 1 月 30 日		
測量者	朝日テクノ株式会社		
佐賀県東部土木事務所			

測点番号	区間長	車道巾員	路肩巾員	歩道巾員			緑地帯巾員			待避所巾員	分離帯巾員	全巾員	道路敷巾員	路面種別	設計C/B/R	舗装年度	改良未改良	改良年度	防護柵延長		側溝延長		備考
				左	右	帯列	左	帯列	右										左	右	左	右	
0	0.0	6.0	1.8	2.5							10.3	32.4											
1	20.0	6.0	1.8	2.5							10.3	32.5	A=4.0%	R6	R6	改	R6	38.9			42.1	延長不明分面積	
2	8.6	6.0	1.8	2.5							10.3	31.6	"	"	"	"	"	16.7				31.5	延長不明分面積
3	31.4	6.0	2.0	2.5							10.5	30.5	"	"	"	"	"	62.5		20.0		130.2	延長不明分面積
4	22.5	6.0	2.0	2.5	2.6	2.6					10.5	31.0	"	"	"	"	"	46.4		21.8		62.7	延長不明分面積
5	17.4	6.0	2.6	2.6	2.6	2.6					11.2	13.9	"	"	"	"	"	18.4		18.3		16.4	延長不明分面積
6	12.4	6.0	2.5	2.6							11.1	14.0	"	"	"	"	"	13.1		13.1		11.8	延長不明分面積
7	12.0	6.0	2.4	3.6	3.3	3.3					12.0	15.0	"	"	"	"	"	7.1		12.6		11.4	延長不明分面積
8	10.6	6.0	2.3	3.3	2.4	2.4					11.6	14.5	"	"	"	"	"	10.8		10.8		9.2	延長不明分面積
9	13.0	6.0	2.4	4.0	2.8	2.8					12.4	16.2	A=4.0%	R6	R6	改	R6	4.7		13.2		12.9	延長不明分面積
計	147.9																	218.6		109.8		328.2	

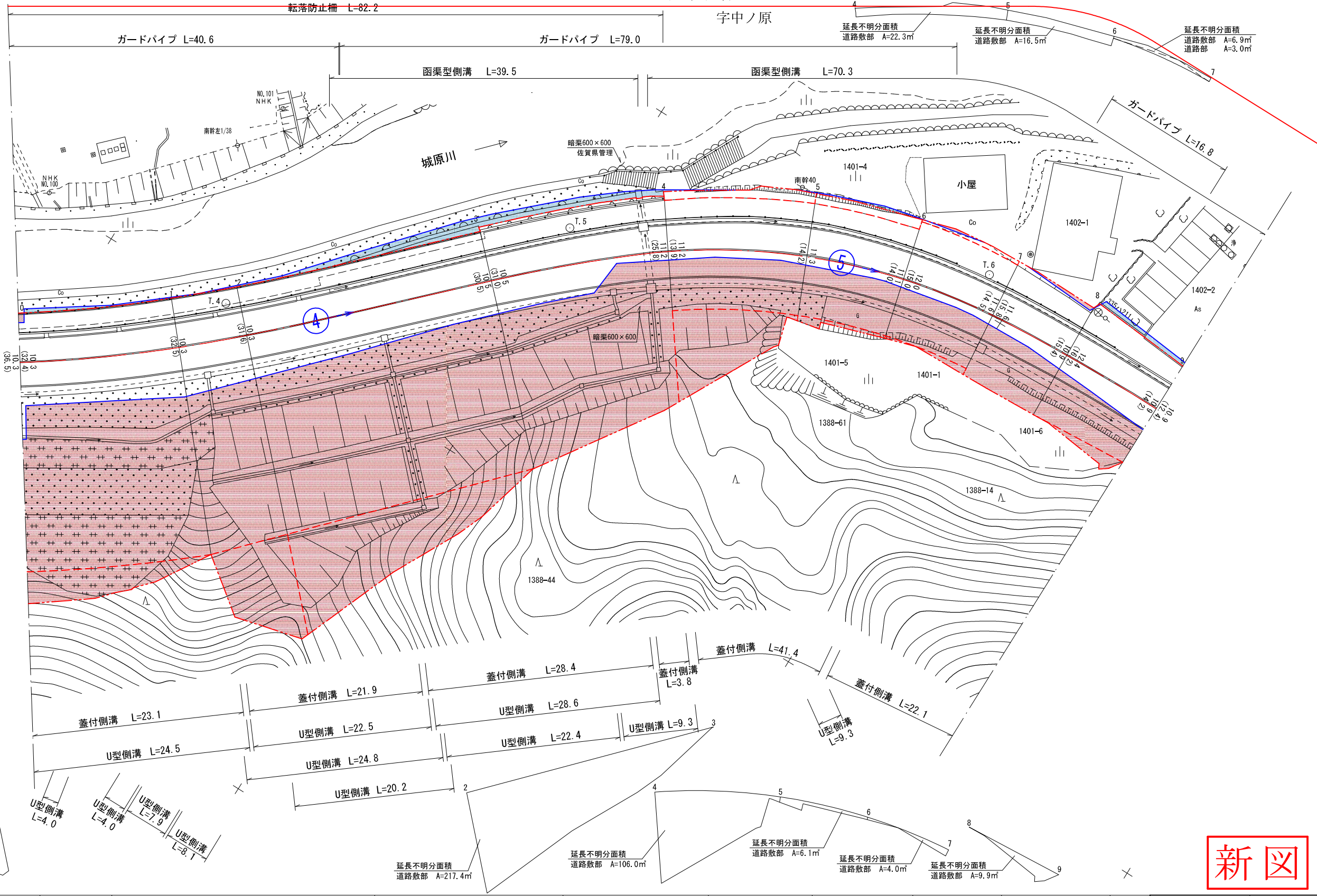
延長不明分面積

区間	道路敷部面積 (㎡)			道路部面積 (㎡)		
	左	右	計	左	右	計
0~1	-	64.7	64.7	-	-	-
1~2	-	99.1	99.1	-	-	-
2~3	-	217.4	217.4	-	-	-
4~5	22.3	106.0	128.3	-	-	-
5~6	16.5	6.2	22.7	-	-	-
6~7	6.9	4.0	10.9	3.0	-	3.0
8~9	-	9.9	9.9	-	-	-

測点

測点	X	Y
T. 4	41333.541	-61999.242
T. 5	41302.020	-61968.398
T. 6	41254.353	-61945.533

神崎市脊振町広滝

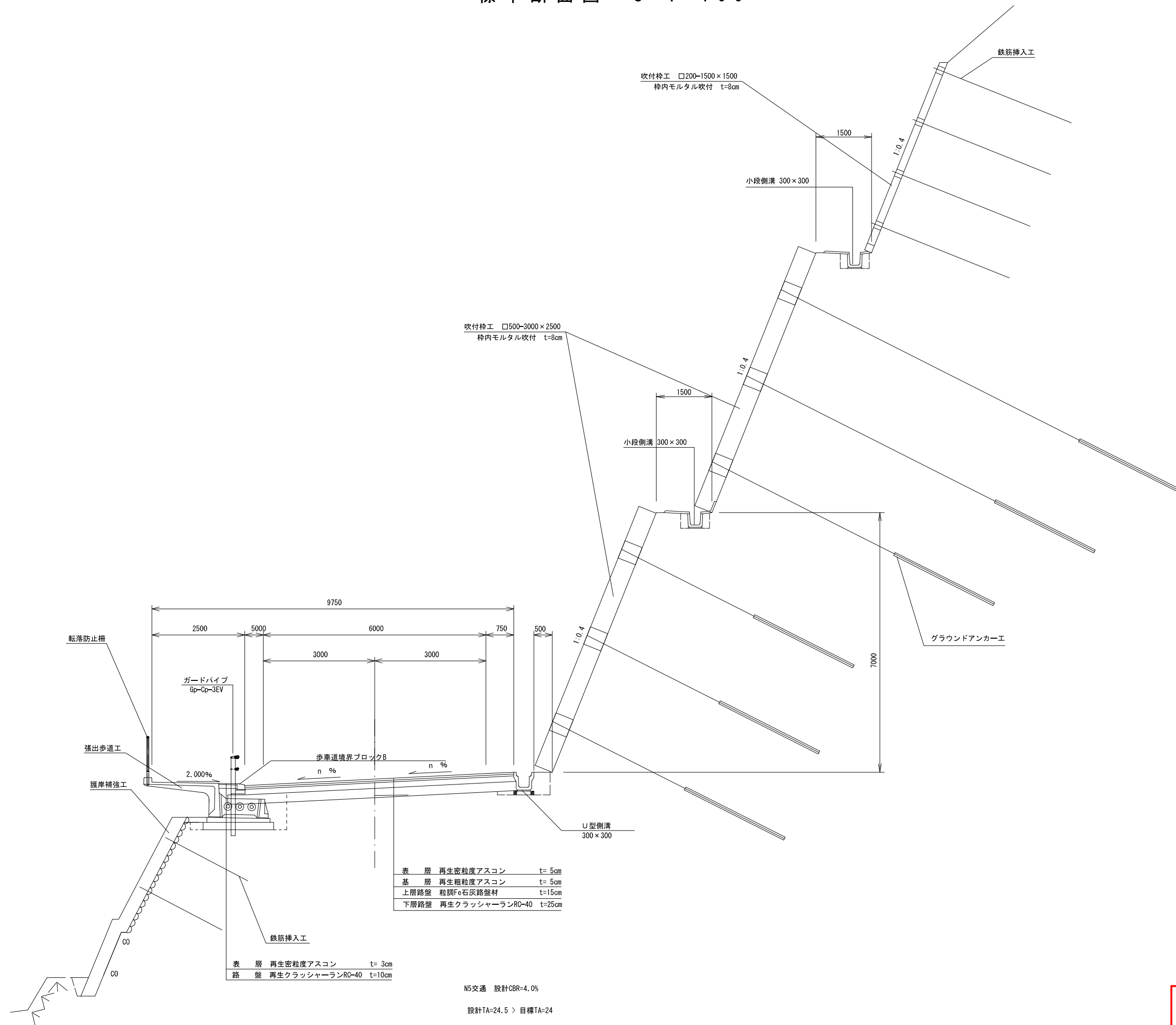


測点番号	N.O. 0	N.O. 1	N.O. 2	N.O. 3	N.O. 4	N.O. 5	N.O. 6	N.O. 7	N.O. 8	N.O. 9
縦断勾配										
曲線半径			R=168.0 CL=28.4				R=79.0 CL=46.4			

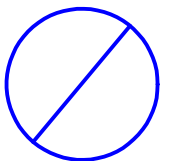
新図

路線名	主要地方道 三瀬神埼線		
図面番号	23	縮尺	1:500
作成年月日	令和 8 年 1 月 30 日		
測量者	朝日テクノ株式会社		
佐賀県東部土木事務所			

標準断面図 S = 1 : 100



新図



路線名	主要地方道 三瀬神埼線		
図面番号	23	縮尺	1:500
作成年月日	令和 8 年 1 月 30 日		
測量者	朝日テクノ 株式会社		
佐賀県東部土木事務所			

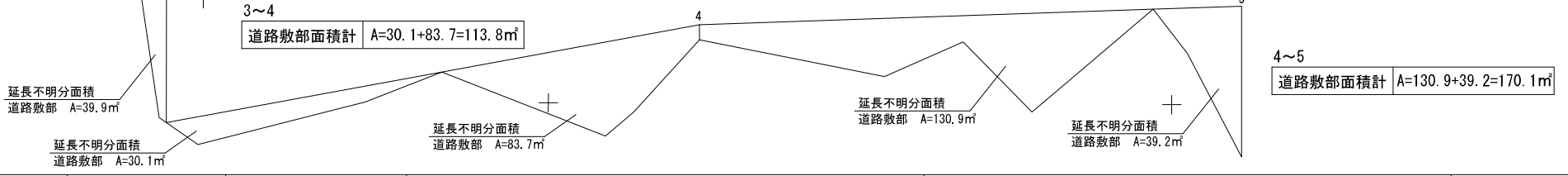
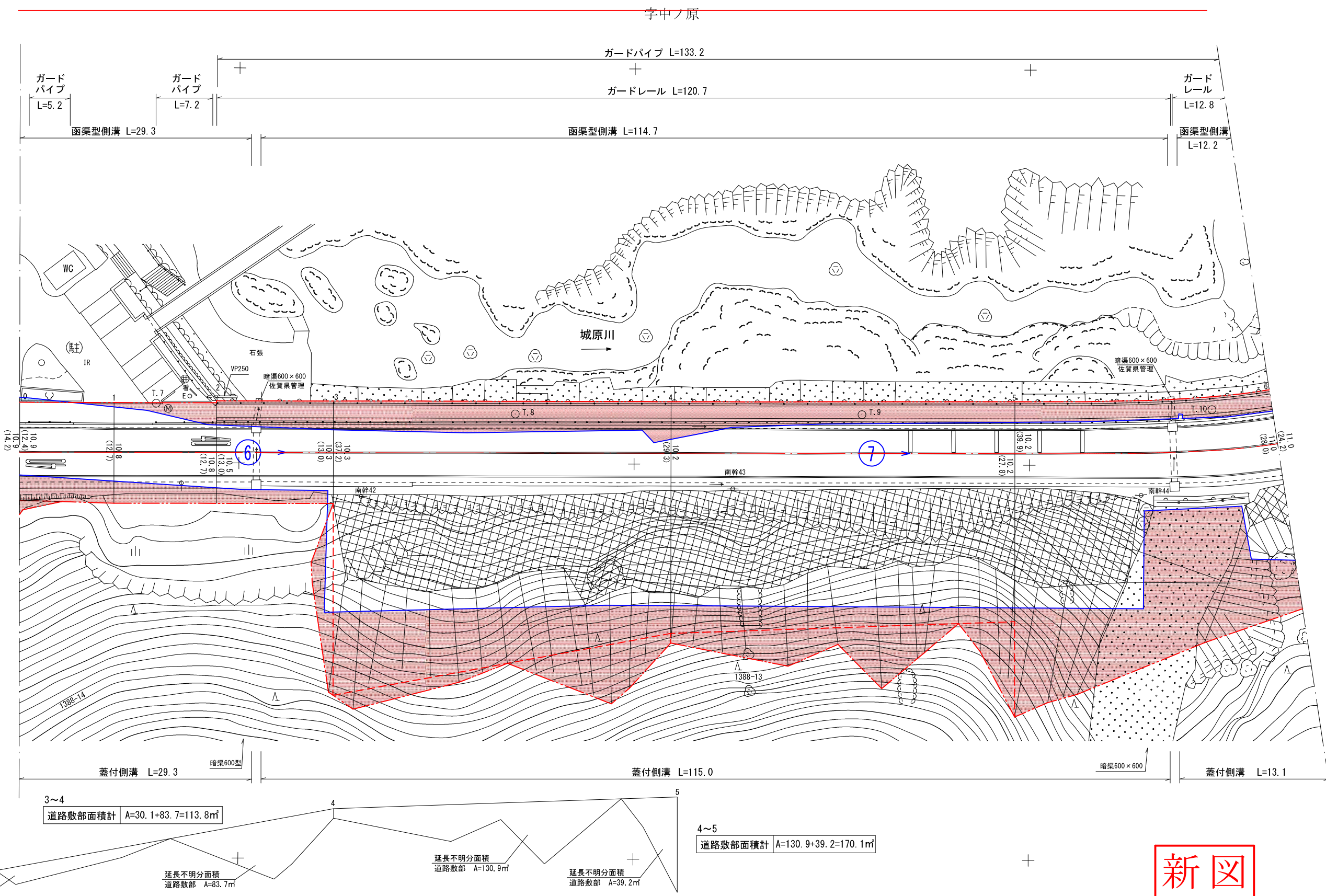
測点番号	区間長	車道巾員	路肩巾員	歩道巾員		緑地帯巾員			待避所巾員	分離帯巾員	全巾員	道路敷巾員	路面種別	舗装種別	改良年度	防護柵延長		側溝延長		備考	
				左	右	帯列	左	帯列								右	左	右	左		右
0	0.0	6.0	2.1	2.8							10.9	12.4									
1	11.9	6.0	2.0	2.8							10.8	12.7	A=4.0%	R7	改	R7	5.2		11.9	11.9	
2	13.0	6.0	2.0	2.8							10.8	12.7	"	"	"	"	7.2		13.0	13.0	
3	14.8	6.0	2.0	2.5							10.5	13.0	"	"	"	"	29.5		13.6	13.6	延長不明面積
4	42.7	6.0	1.8	2.5							10.3	37.2	"	"	"	"	85.4		42.7	42.7	延長不明面積
5	43.5	6.0	1.7	2.5							10.2	27.8	"	"	"	"	87.0		43.5	43.5	延長不明面積
6	33.3	6.0	1.7	2.5							10.2	39.9	A=4.0%	R7	改	R7	64.8		31.5	32.7	
計	159.2																279.1		156.2	157.4	

延長不明面積

区間	道路敷部面積 (㎡)			道路部面積 (㎡)		
	左	右	計	左	右	計
2~3	-	39.9	39.9	-	-	-
3~4	-	113.8	113.8	-	-	-
4~5	-	170.1	170.1	-	-	-

測点	X	Y
T. 7	41210.487	-61942.477
T. 8	41165.050	-61943.702
T. 9	41121.192	-61943.662
T. 10	41076.918	-61942.901

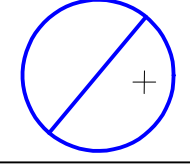
神崎市脊振町広滝

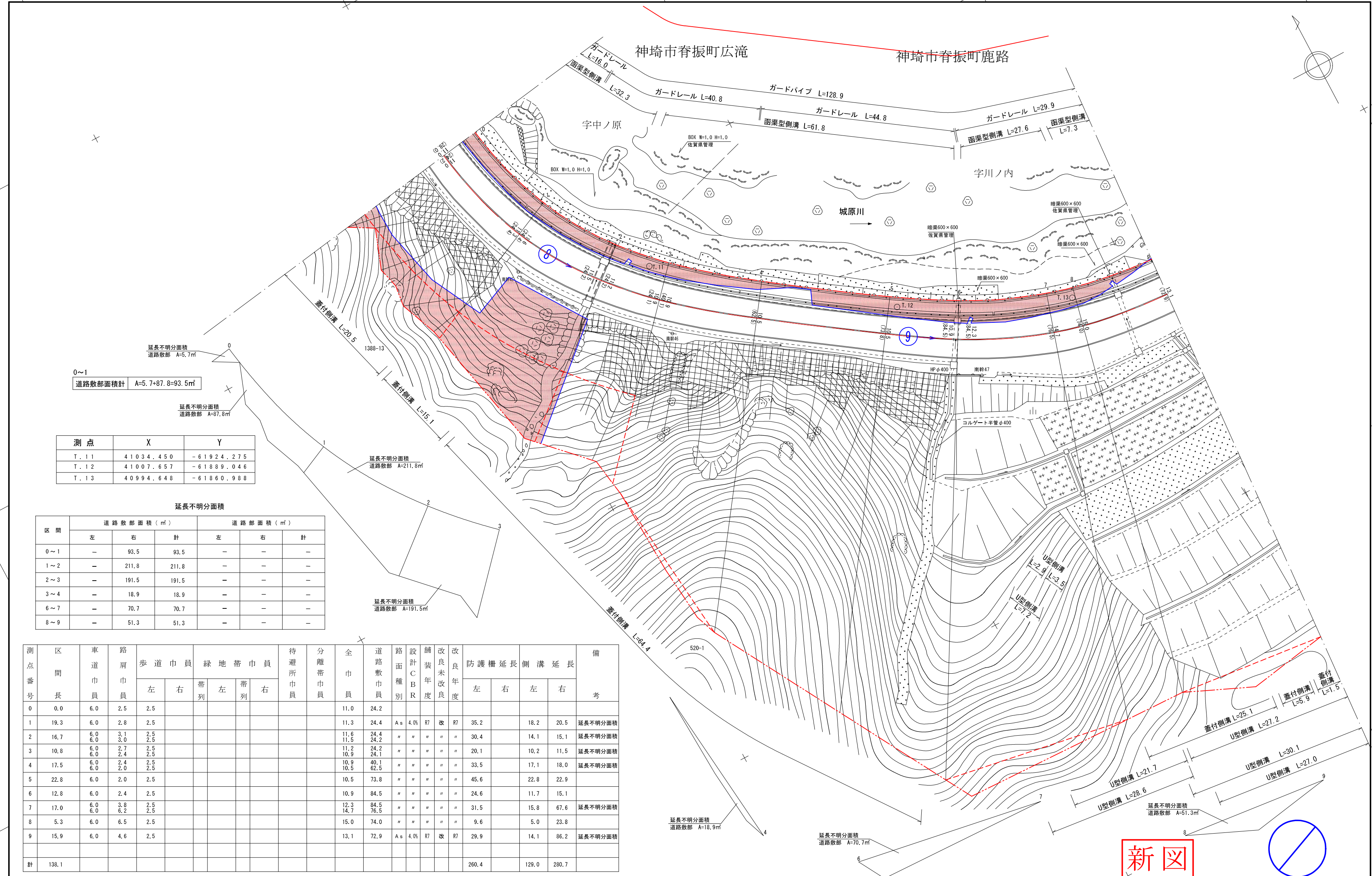


測点番号	N.O. 0	N.O. 1	N.O. 2	N.O. 3	N.O. 4	N.O. 5	N.O. 6
縦断勾配							
曲線半径							

路線名	主要地方道 三瀬神埼線	
図面番号	23-1	縮尺 1:500
作成年月日	令和 8 年 1 月 30 日	
測量者	朝日テクノ株式会社	
佐賀県東部土木事務所		

新図





延長不明分面積
道路敷部 A=5.7m²

0~1
道路敷部面積計 A=5.7+87.8=93.5m²

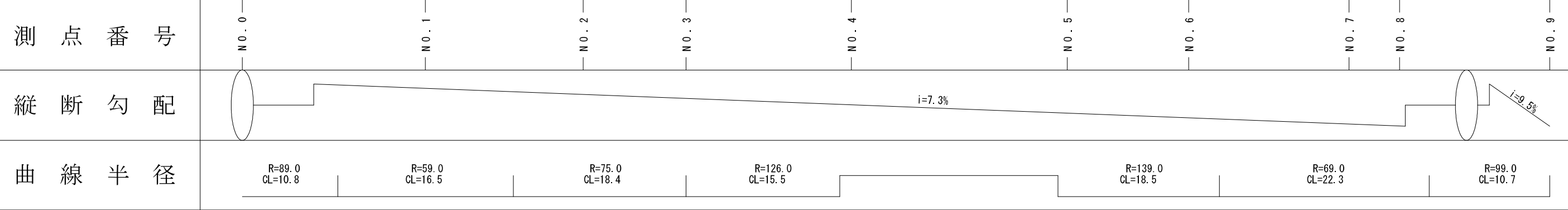
延長不明分面積
道路敷部 A=87.8m²

測点	X	Y
T. 1.1	41034.450	-61924.275
T. 1.2	41007.657	-61889.046
T. 1.3	40994.648	-61860.988

延長不明分面積

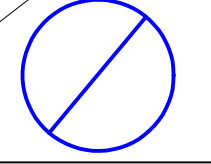
区間	道路敷部面積 (m ²)			道路部面積 (m ²)		
	左	右	計	左	右	計
0~1	-	93.5	93.5	-	-	-
1~2	-	211.8	211.8	-	-	-
2~3	-	191.5	191.5	-	-	-
3~4	-	18.9	18.9	-	-	-
6~7	-	70.7	70.7	-	-	-
8~9	-	51.3	51.3	-	-	-

測点番号	区間長	車道巾員	路巾員	歩道巾員		緑地帯巾員			待避所巾員	分離帯巾員	全巾員	道路敷巾員	路面種別	設計C/B/R	舗装年度	改良年度	防護柵延長		側溝延長		備考		
				左	右	帯列	左	帯列									右	左	右	左		右	
0	0.0	6.0	2.5	2.5							11.0	24.2											
1	19.3	6.0	2.8	2.5							11.3	24.4	A ₅	4.0%	R7	改	R7	35.2	18.2	20.5	延長不明分面積		
2	16.7	6.0	3.1	2.5							11.6	24.4	"	"	"	"	"	"	30.4	14.1	15.1	延長不明分面積	
3	10.8	6.0	2.7	2.5							11.2	24.2	"	"	"	"	"	"	20.1	10.2	11.5	延長不明分面積	
4	17.5	6.0	2.4	2.5							10.9	40.1	"	"	"	"	"	"	33.5	17.1	18.0	延長不明分面積	
5	22.8	6.0	2.0	2.5							10.5	73.8	"	"	"	"	"	"	45.6	22.8	22.9		
6	12.8	6.0	2.4	2.5							10.9	84.5	"	"	"	"	"	"	24.6	11.7	15.1		
7	17.0	6.0	3.8	2.5							12.3	84.5	"	"	"	"	"	"	31.5	15.8	67.6	延長不明分面積	
8	5.3	6.0	6.5	2.5							15.0	74.0	"	"	"	"	"	"	9.6	5.0	23.8		
9	15.9	6.0	4.6	2.5							13.1	72.9	A ₅	4.0%	R7	改	R7	29.9	14.1	86.2	延長不明分面積		
計	138.1																		260.4	129.0	280.7		

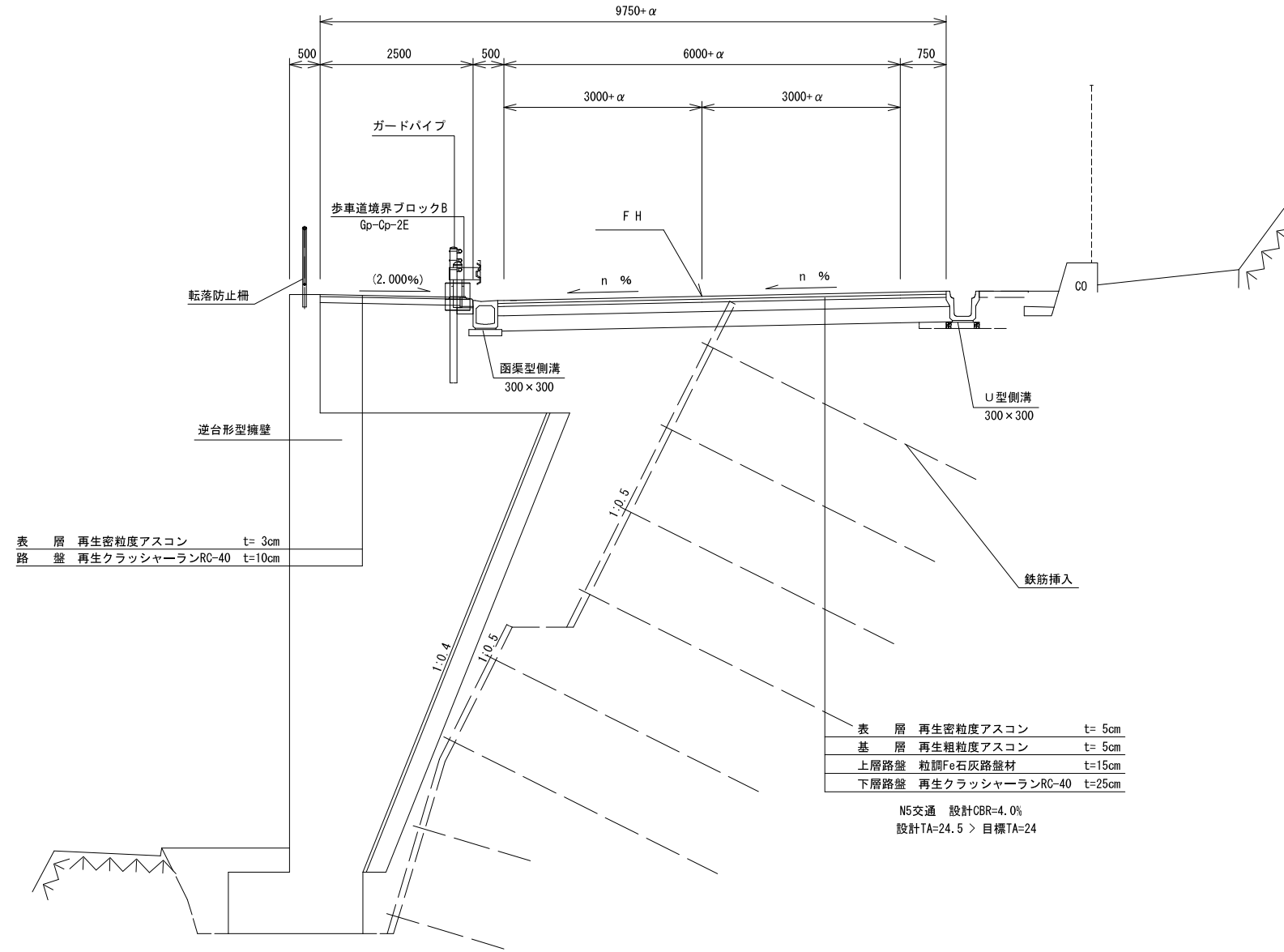


路線名	主要地方道 三瀬神埼線		
図面番号	24	縮尺	1:500
作成年月日	令和 8 年 1 月 30 日		
測量者	朝日テクノ株式会社		
佐賀県東部土木事務所			

新図



標準断面図 S = 1 : 100



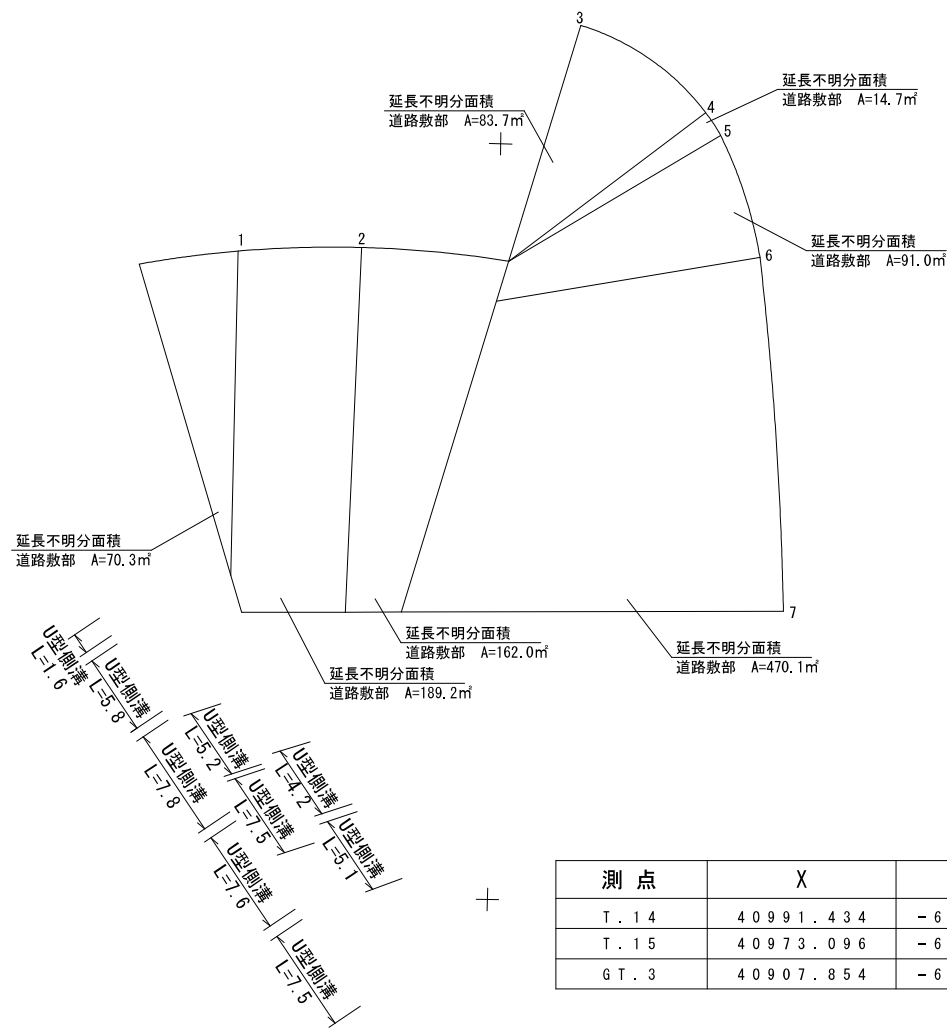
新図

路線名	主要地方道 三瀬神埼線		
図面番号	24	縮尺	1:500
作成年月日	令和 8 年 1 月 30 日		
測量者	朝日テクノ 株式会社		
佐賀県東部土木事務所			

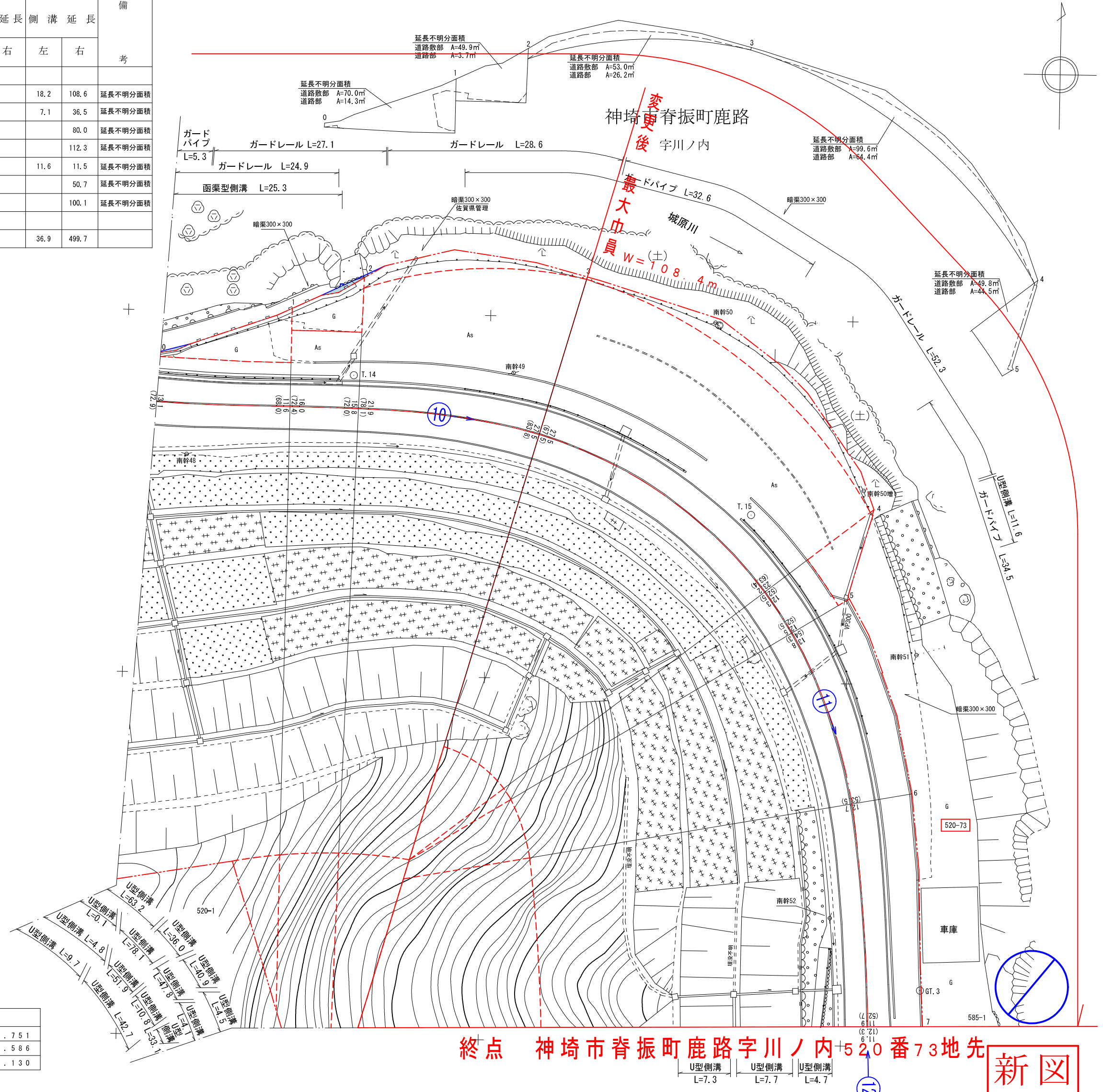
測点番号	区間長	車道巾員	路肩巾員	歩道巾員			緑地帯巾員			待避所巾員	分離帯巾員	全巾員	道路敷巾員	路面種別	舗装種別	改良未改良	改良年度	防護柵延長		側溝延長		備考
				左	右	帯列	左	帯列	右									左	右	左	右	
																		左	右	左	右	
0	0.0	6.0	4.6	2.5							13.1	72.9										
1	18.4	6.0	3.1	2.5							11.6	68.0	A=12.0	H18	改	H18	37.0		18.2	108.6	延長不明分面積	
2	9.5	6.0	7.1	2.5							16.0	72.4	"	"	"	"	17.5		7.1	36.5	延長不明分面積	
3	25.3	6.0	13.2	2.7							21.9	78.1	"	"	"	"	43.3			80.0	延長不明分面積	
4	38.6	6.0	18.4	3.1							27.5	83.8	"	"	"	"	83.4			112.3	延長不明分面積	
5	6.8	6.0	3.2	3.1							12.3	52.5	"	"	"	"	7.5		11.6	11.5	延長不明分面積	
6	25.2	6.0	3.1	4.7							13.8	54.3	"	"	"	"	17.5			50.7	延長不明分面積	
7	30.9	6.0	2.3	3.6							11.9	52.7	A=12.0	H18	改	H18				100.1	延長不明分面積	
計	154.7																	206.2		36.9	499.7	

延長不明分面積

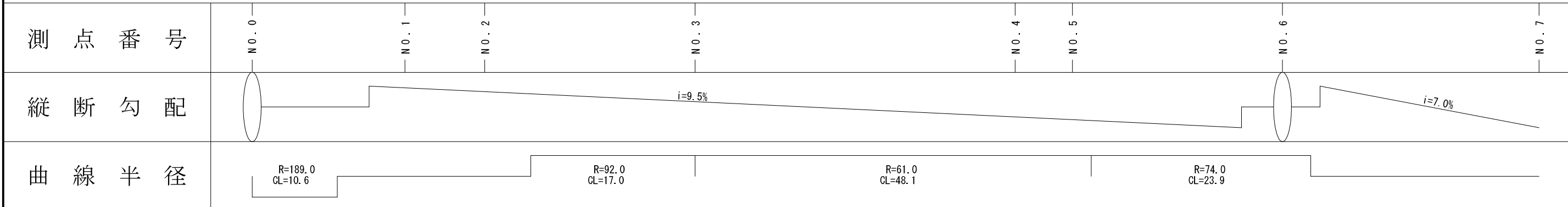
区間	道路敷部面積 (㎡)			道路部面積 (㎡)		
	左	右	計	左	右	計
0~1	70.0	70.3	140.3	14.3	-	14.3
1~2	49.9	189.2	239.1	3.7	-	3.7
2~3	53.0	162.0	215.0	26.2	-	26.2
3~4	99.6	83.7	183.3	64.4	-	64.4
4~5	49.8	14.7	64.5	44.5	-	44.5
5~6	-	91.0	91.0	-	-	-
6~7	-	470.1	470.1	-	-	-



測点	X	Y
T. 14	40991.434	-61818.751
T. 15	40973.096	-61763.586
G.T. 3	40907.854	-61739.130



終点 神崎市脊振町鹿路字川ノ内520番73地先 **新図**



路線名	主要地方道 三瀬神埼線	
図面番号	24-1	縮尺 1:500
作成年月日	令和 8 年 1 月 30 日	
測量者	朝日テクノ株式会社	
佐賀県東部土木事務所		