

起点
 柵島郡白石町大字福富下分字一ノ間
 1774番2地先

測点番号	NO.0	NO.1	NO.2	NO.3	NO.4	NO.5	NO.6	NO.7	NO.8	路線名	一般国道444号			
縦断勾配										図面番号	510	縮尺	1:500	
曲線半径										作成年月日	令和5年3月15日			
											測量者	(株) エスジー技術コンサルタント		
											佐賀県柵藤土木事務所			

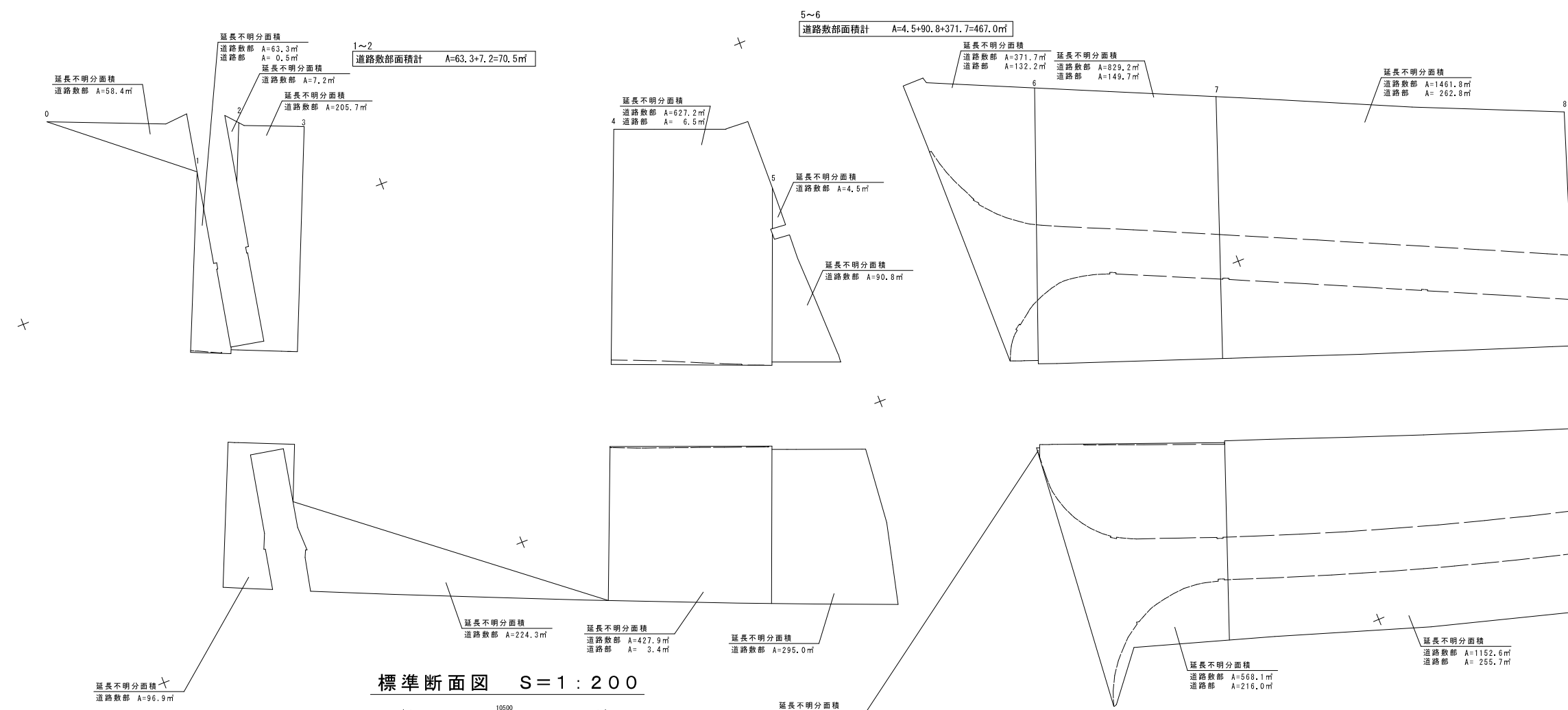
測点番号	区間長	車道巾員	路肩巾員	歩道巾員			緑地帯巾員			待避所巾員	分離帯巾員	全巾員	道路敷巾員	路面種類	設計C/R	舗装年度	改良未改良	改良年度	防護柵延長		側溝延長		備考
				左	右	帯列	左	帯列	右										左	右	左	右	
0	0.0	7.0	3.8								10.8	59.1											
1	20.1	7.0	3.9								10.9	53.8	A8	2.0%	R3	改	R3		48.5	40.3	45.2	20.2	延長不明分面積
2	5.3	7.0	3.8								10.8	30.3	"	2.0%	"	"	"		20.5	10.6	13.8	5.3	延長不明分面積
3	8.6	7.0	4.0								11.0	12.0	"	"	"	"	"		40.3	30.4	36.2	37.5	延長不明分面積
4	40.8	7.0	4.0								11.0	48.7	"	2.0%	"	"	"		81.1	89.6	80.9	46.1	延長不明分面積
5	21.0	7.0	3.5								10.7	10.5	"	2.0%	"	"	"		64.9	41.8	19.7	21.2	延長不明分面積
6	34.7	7.0	3.5								10.5	11.4	"	"	"	"	"		74.6	59.9	39.1	10.6	延長不明分面積
7	24.0	7.0	3.5								10.5	10.5	"	2.0%	"	"	"		79.1	83.9	69.8	51.6	延長不明分面積
8	45.9	7.0	3.8								10.7	10.7	A8	2.0%	R3	改	R3		142.4	139.2	233.6	92.1	延長不明分面積
計	200.4																		551.4	495.7	538.3	284.6	

延長不明分面積

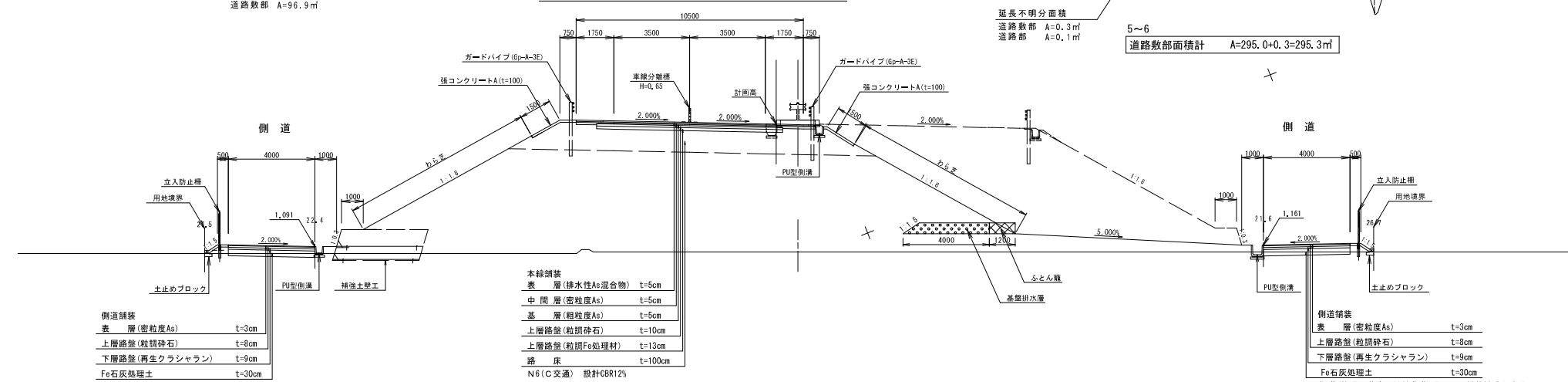
区間	道路敷部面積 (㎡)			道路部面積 (㎡)		
	左	右	計	左	右	計
0~1	58.4	—	58.4	—	—	—
1~2	70.5	—	70.5	0.5	—	0.5
2~3	205.7	96.9	302.6	—	—	—
3~4	—	224.3	224.3	—	—	—
4~5	627.2	427.9	1055.1	6.5	3.4	9.9
5~6	467.0	295.3	762.3	132.2	0.1	132.3
6~7	829.2	568.1	1397.3	149.7	216.0	365.7
7~8	1461.8	1152.6	2614.4	262.8	255.7	518.5

測点	X	Y
4T-16	21380.542	-73521.498
4T-17	21414.917	-73507.485
4T-18	21469.261	-73486.982
4T-19	21505.567	-73472.783
TS.20	21480.810	-73462.126
TS.21	21447.504	-73436.388
TS.22	21436.986	-73465.680
TS.23	21368.954	-73492.970
TS.24	21383.641	-73567.227
TS.26	21457.439	-73554.485
TS.27	21456.214	-73495.407
TN.34	21402.664	-73555.587
TN.35	21495.436	-73523.426
TN.51	21367.907	-73506.360
TN.52	21400.558	-73492.279
TN.53	21438.787	-73476.555

延長不明分面積別図



標準断面図 S=1:200

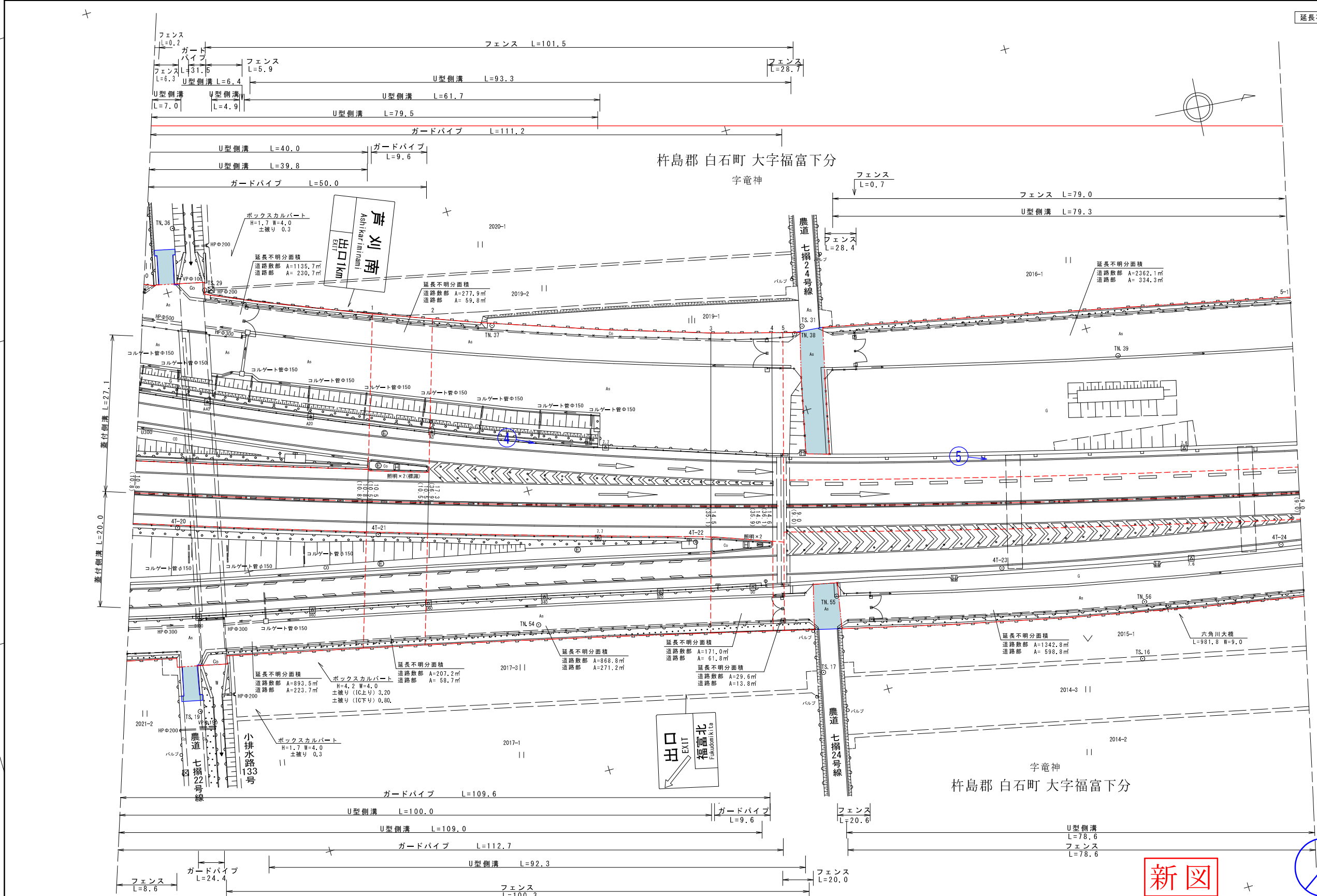


新図

路線名	一般国道444号		
図面番号	510	縮尺	1:500
作成年月日	令和5年3月15日		
測量者	(株) エスジー技術コンサルタント		
佐賀県杵藤土木事務所			

修正年月日 令和8年1月6日
西日本総合コンサルタント株式会社

延長不明分面積別図有



杵島郡 白石町 大字福富下分
字竜神

杵島郡 白石町 大字福富下分
字竜神

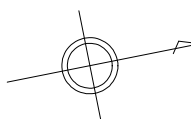
新図

測点番号	NO.0	NO.1	NO.2	NO.3	NO.4	NO.5	NO.5.1
縦断勾配							
曲線半径							

路線名	一般国道444号		
図面番号	511	縮尺	1:500
作成年月日	令和5年3月15日		
測量者	(株)エスジー技術コンサルタント		
佐賀県杵藤土木事務所			

修正年月日 令和8年1月6日
西日本総合コンサルタント株式会社

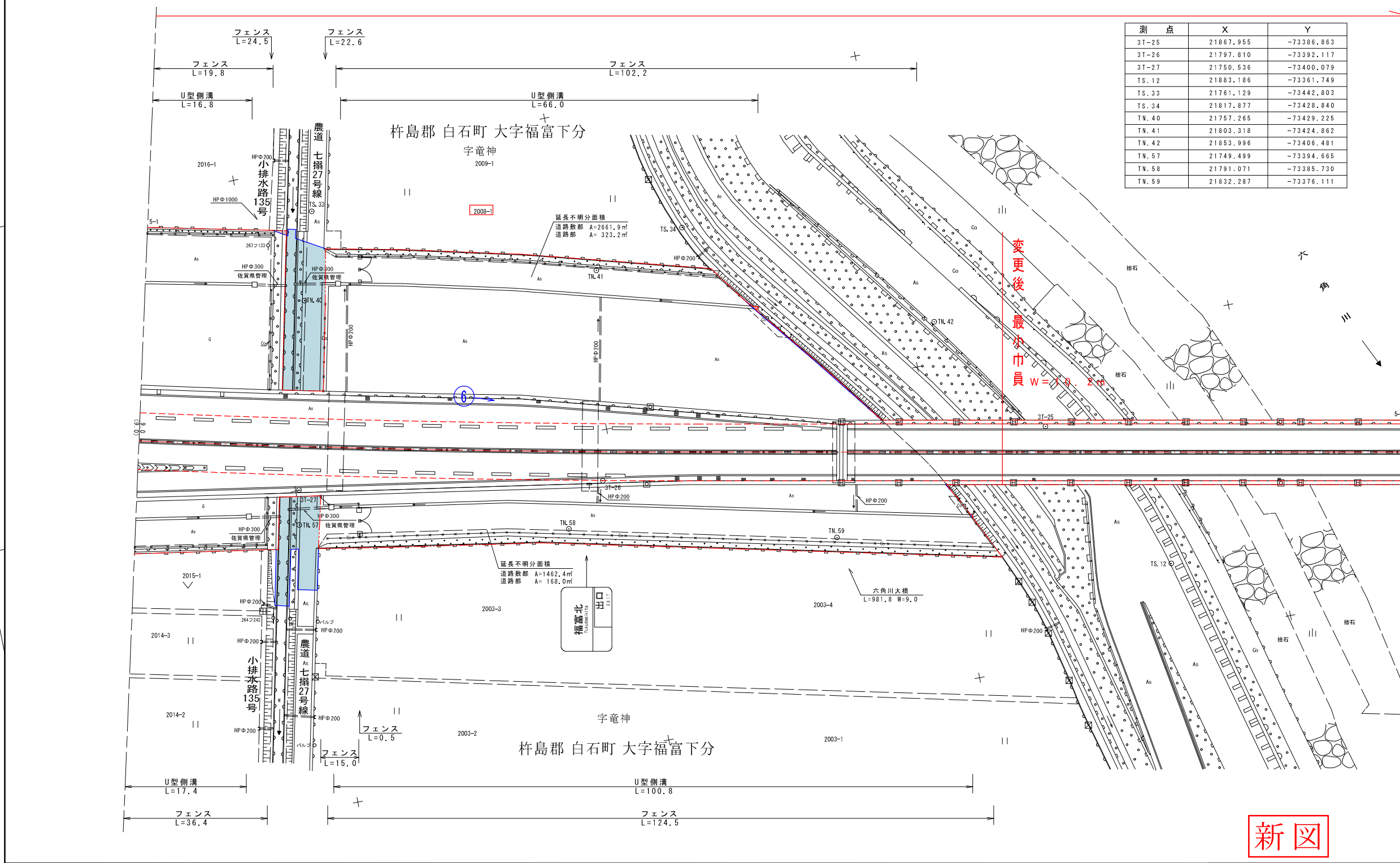
延長不明分面積別図有



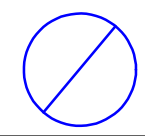
測点	X	Y
3T-25	21867.955	-73386.863
3T-26	21797.810	-73392.117
3T-27	21750.536	-73400.079
TS.12	21883.186	-73361.749
TS.33	21761.129	-73442.803
TS.34	21817.877	-73428.840
TN.40	21757.265	-73429.225
TN.41	21803.318	-73424.862
TN.42	21853.998	-73406.481
TN.57	21749.499	-73394.665
TN.58	21791.071	-73385.730
TN.59	21832.287	-73376.111

終点
杵島郡白石町大字福富下分字竜神
2008
番1地先

変更後
最小巾員
W=1.9



新図

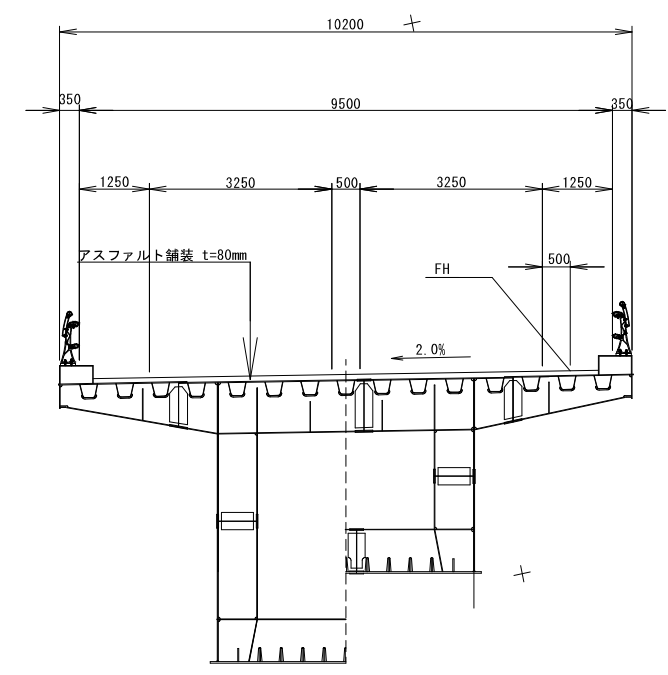


測点番号	NO. 5-1	NO. 5-2
縦断勾配		
曲線半径		

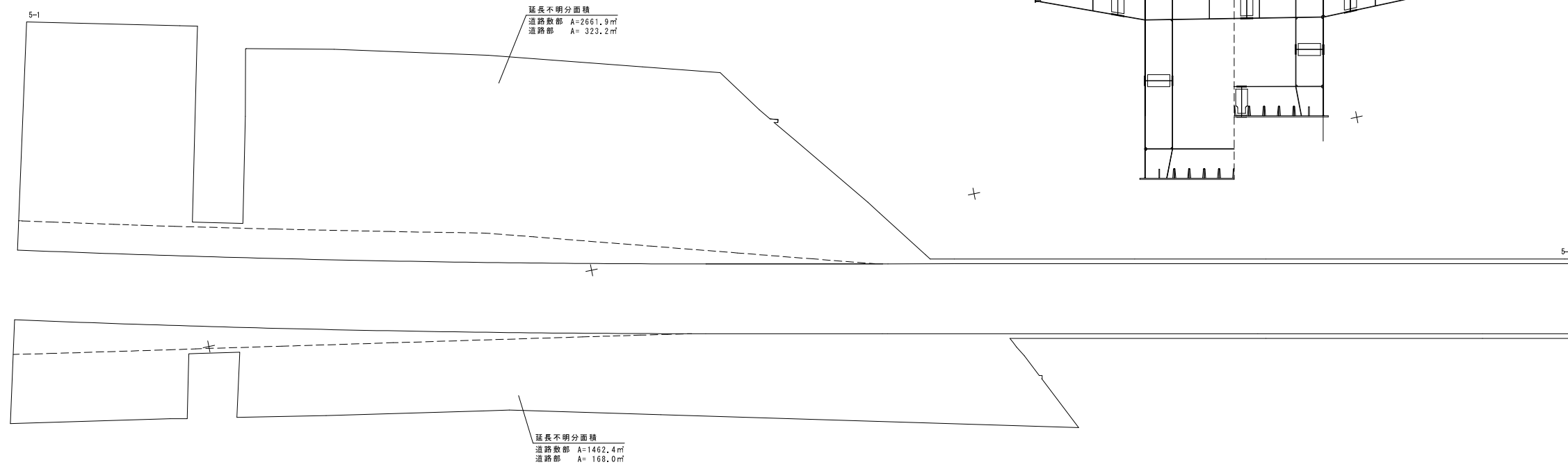
路線名	一般国道444号		
図面番号	512	縮尺	1:500
作成年月日	令和5年3月15日		
測量者	(株) エスジー技術コンサルタント		
佐賀県杵藤土木事務所			

修正年月日 令和8年1月6日
西日本総合コンサルタント株式会社

標準断面図 S=1:200



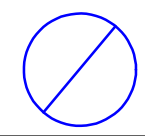
延長不明分面積別図



延長不明分面積
 道路敷部 A=2661.9m²
 道路部 A= 323.2m²

延長不明分面積
 道路敷部 A=1462.4m²
 道路部 A= 168.0m²

新図



路線名	一般国道444号		
図面番号	512	縮尺	1:500
作成年月日	令和 5年 3月 15日		
測量者	(株) エスジー技術コンサルタント		
佐賀県杵藤土木事務所			

修正年月日 令和 8年 1月 6日
 西日本総合コンサルタント株式会社