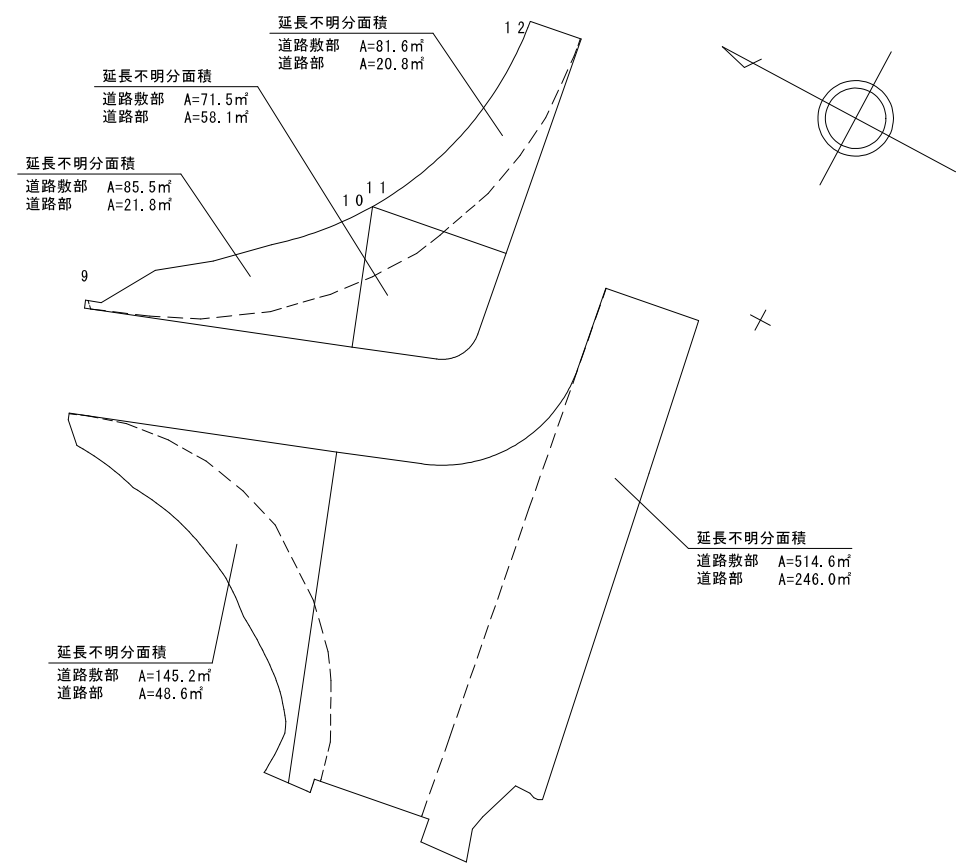


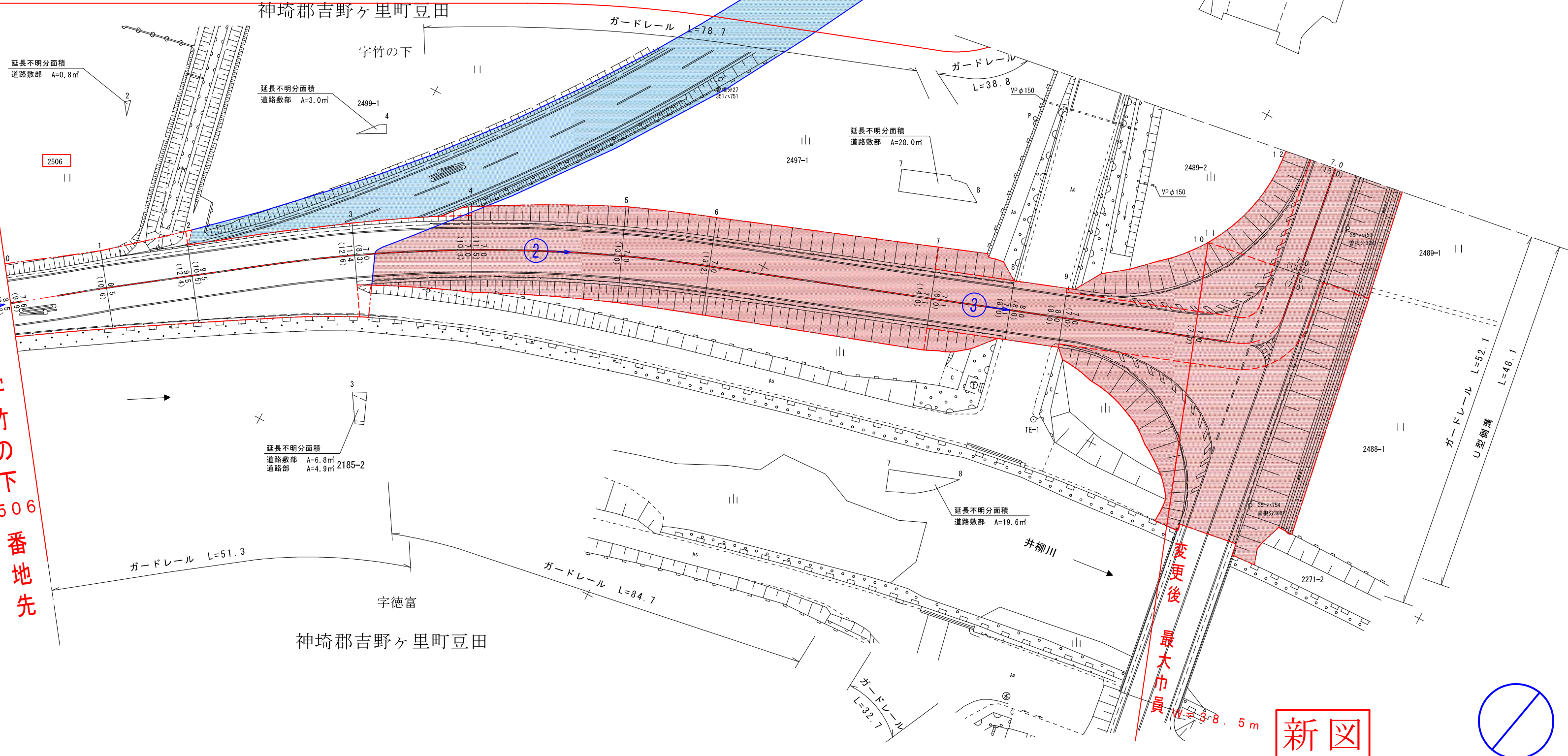
測点番号	区間長	車道巾員	路肩巾員	歩道巾員			緑地帯巾員			待避所巾員	分離帯巾員	全巾員	道路敷巾員	路面種別	舗装年度	改良未改良	改良年度	防護欄延長		側溝延長		備考	
				左	右	帯別	左	帯別	右									左	右	左	右		
0	0.0	6.0	1.6								7.6	9.9											
1	13.1	6.0	2.5								8.5	10.6	As			改							
2	11.6	6.0	3.5								9.5	12.4	"	R7	"	R7						延長不明面積	
3	22.0	6.0	3.5								9.5	10.5	"	"	"	"						延長不明面積	
4	15.7	6.0	1.0								11.4	12.6	"	"	"	"							
5	20.2	6.0	1.0								7.0	8.3	"	"	"	"	5.5						
6	11.9	6.0	1.0								7.0	11.5	"	"	"	"	20.5						
7	30.1	6.0	1.1								7.0	13.0	"	"	"	"	12.1						
8	10.7	6.0	1.1								7.1	14.0	"	"	"	"	30.1					延長不明面積	
9	7.2	6.0	2.0								7.1	8.0	"	"	"	"	10.5						
10	17.9	6.0	1.0								8.0	8.0	"	"	"	"						延長不明面積	
11	19.6	6.0	1.0								8.0	8.0	"	"	"	"	16.8					延長不明面積	
12	15.0	6.0	1.0								7.0	7.0	"	"	"	"	6.2					延長不明面積	
計	195.0										7.0	13.5	As	R7	改	R7	15.8					延長不明面積	
											7.0	13.0					117.5					220.8	48.1

区間	道路敷部面積 (㎡)			道路部面積 (㎡)		
	左	右	計	左	右	計
2~3	0.8	—	0.8	—	—	—
3~4	3.0	6.8	9.8	—	4.9	4.9
7~8	28.0	19.6	47.6	—	—	—
9~10	85.5	145.2	230.7	21.8	48.6	70.4
10~11	71.5	514.6	586.1	58.1	246.0	304.1
11~12	81.6	—	81.6	20.8	—	20.8



起点
神埼郡吉野ヶ里町豆田字竹の下
2506番地先

変更後 延長 L=375.9m



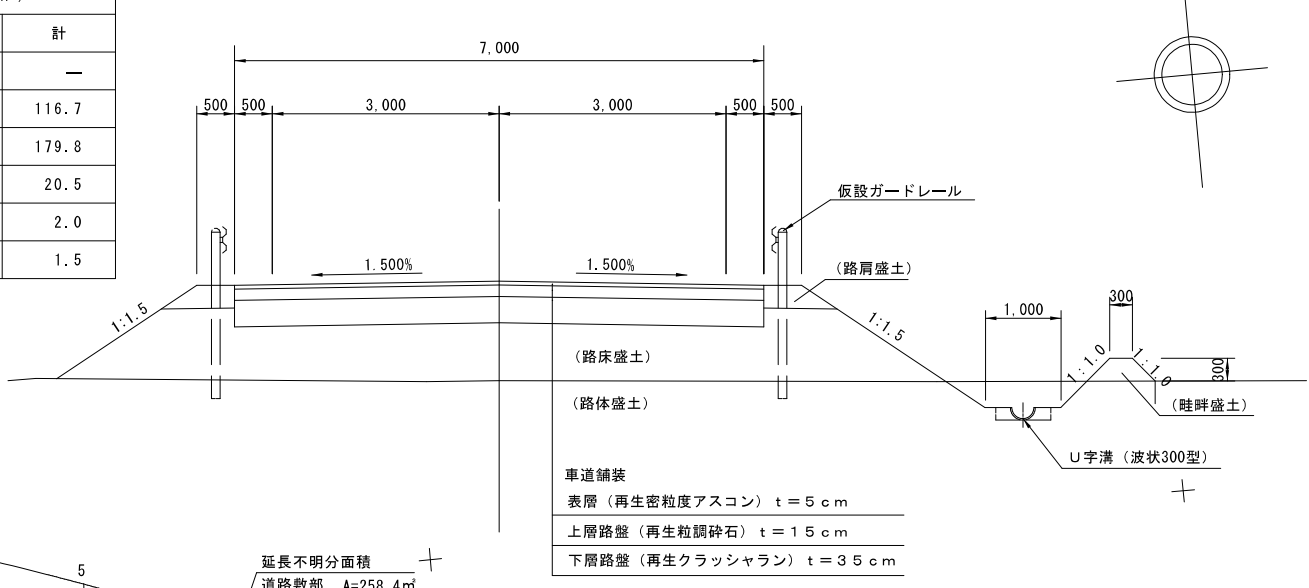
測点番号	N0.0	N0.1	N0.2	N0.3	N0.4	N0.5	N0.6	N0.7	N0.8	N0.9	N0.10	N0.11	N0.12
縦断勾配				$i=0.15\%$ $L=40.0$				$i=0.91\%$ $L=115.6$				$i=2.40\%$ $L=66.0$	
曲線半径					R=210.0 CL=60.1							R=6.0 CL=8.2	

路線名	一般県道 神埼北茂安線		
図面番号	106	縮尺	1:500
作成年月日	令和 8年 1月 20日		
測量者	(公財)佐賀県建設技術支援機構		
佐賀県東部土木事務所			

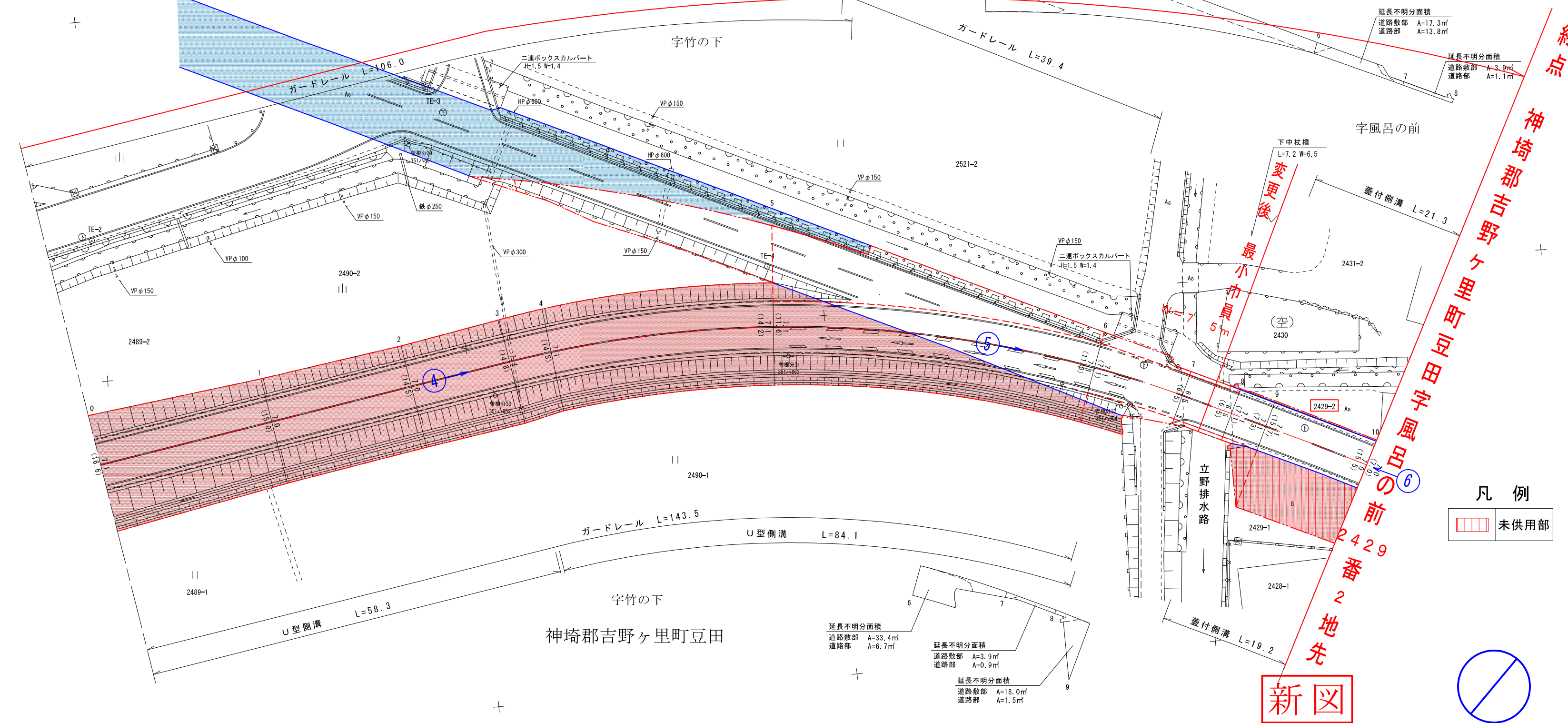
測点番号	区間長	車道巾員	路肩巾員	歩道巾員			緑地帯巾員			待避所巾員	分離帯巾員	全巾員	道路敷巾員	路面種別	舗装年	改良未改良	改良年度	防護柵延長		側溝延長		備考	
				左	右	帯別	左	帯別	右									左	右	左	右		
0	0.0	6.0	1.1								7.1	16.6											
1	24.5	6.0	1.0								7.0	15.0	As	R7	改	R7	24.5	24.5			24.5		
2	20.0	6.0	1.0								7.0	14.5	"	"	"	"	20.0	20.0			20.0		
3	14.1	6.0	1.1								7.1	14.8	"	"	"	"	14.1	14.1			13.8		
4	5.9	6.0	1.1								7.1	14.5	"	"	"	"	6.1	5.8			5.3	延長不明分面積	
5	31.1	6.0	1.1								7.1	14.2	"	"	"	"	31.9	30.4			29.9	延長不明分面積	
6	45.1	6.0	1.1								7.1	11.6	"	"	"	"	48.8	44.1			43.3	延長不明分面積	
7	12.9	6.0	1.1								7.1	7.1	"	"	"	"	7.1	7.1			5.6	延長不明分面積	
8	7.2	6.0	0.5								6.5	6.5	"	"	"	"					1.1	延長不明分面積	
9	5.1	6.0	1.1								7.1	7.1	"	"	"	"					5.1	4.3	延長不明分面積
10	15.0	6.0	1.1								7.1	15.7	As		改						15.1	14.9	
計	180.9																145.4	143.5			21.3	161.6	

区間	道路敷部面積 (㎡)			道路部面積 (㎡)		
	左	右	計	左	右	計
3~4	4.7	—	4.7	—	—	—
4~5	187.6	—	187.6	116.7	—	116.7
5~6	258.4	—	258.4	179.8	—	179.8
6~7	17.3	33.4	50.7	13.8	6.7	20.5
7~8	3.9	3.9	7.8	1.1	0.9	2.0
8~9	—	18.0	18.0	—	1.5	1.5

標準断面図 S=1:100



神埼郡吉野ヶ里町豆田



凡例
未供用部

測点番号	N0.0	N0.1	N0.2	N0.3	N0.4	N0.5	N0.6	N0.7	N0.8	N0.9	N0.10
縦断勾配		$i=2.40\%$ $L=66.0$						$i=0.03\%$ $L=133.3$			
曲線半径								$R=160$ $CL=95.1$			

路線名	一般県道 神埼北茂安線		
図面番号	106-1	縮尺	1:500
作成年月日	令和 8年 1月 20日		
測量者	(公財)佐賀県建設技術支援機構		
佐賀県東部土木事務所			