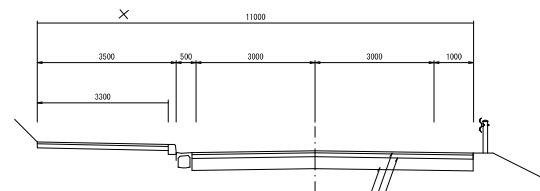


測点番号	区間長	車道巾員	路肩巾員		歩道巾員			緑地帯巾員			待避所巾員	分離帯巾員	全巾員	道路敷巾員	路面種別	設計CBR	舗装年度	改良未改良	防護延長		側溝延長		備考
			左	右	左	右	左	右	左	右									左	右			
0	0.0	6.0	2.2	3.6								11.8	20.3										
1	13.1	6.0	2.8	3.5								12.3	21.0	A	6.0%				13.1	13.1			延長不明分面積
2	16.0	6.0	3.4	3.5								12.9	21.6	"	"				16.0	16.0			延長不明分面積
3	7.1	6.0	3.4	3.5								12.9	13.2	"	"				0.5	7.1			延長不明分面積
4	13.1	6.0	3.4	3.5								12.9	21.6	"	"				13.1	13.1			延長不明分面積
5	14.9	6.0	2.9	3.7								12.6	20.8	"	"				14.9	14.9			延長不明分面積
6	4.4	6.0	2.9	3.4								12.3	20.6	"	"				4.4	4.4			延長不明分面積
7	19.2	6.0	2.5	3.4								11.9	18.1	"	"				19.2	19.2			延長不明分面積
8	17.7	6.0	2.2	3.5								11.7	14.6	"	"				13.7	17.7			延長不明分面積
9	26.3	6.0	1.7	3.4								11.1	15.1	"	"				24.9	26.3			延長不明分面積
10	34.7	6.0	1.4	3.4								10.8	15.1	"	"				24.9	34.7			延長不明分面積
11	6.6	6.0	1.3	3.5								10.8	13.8	"	"				6.6	6.6			延長不明分面積
12	7.9	6.0	1.4	3.5								10.9	14.1	"	"				7.3	7.8			延長不明分面積
13	12.3	6.0	1.4	3.5								10.9	12.9	"	"				8.2	12.3			延長不明分面積
14	16.3	6.0	1.4	3.4								10.8	14.2	"	"				9.6	16.3			延長不明分面積
15	7.8	6.0	1.4	3.6								11.0	15.6	"	"				7.8	7.8			延長不明分面積
16	8.8	6.0	1.4	3.5								10.9	16.9	A	6.0%				8.8	8.8			延長不明分面積
計	226.2																		176.4	226.1			

標準断面図 S=1:100

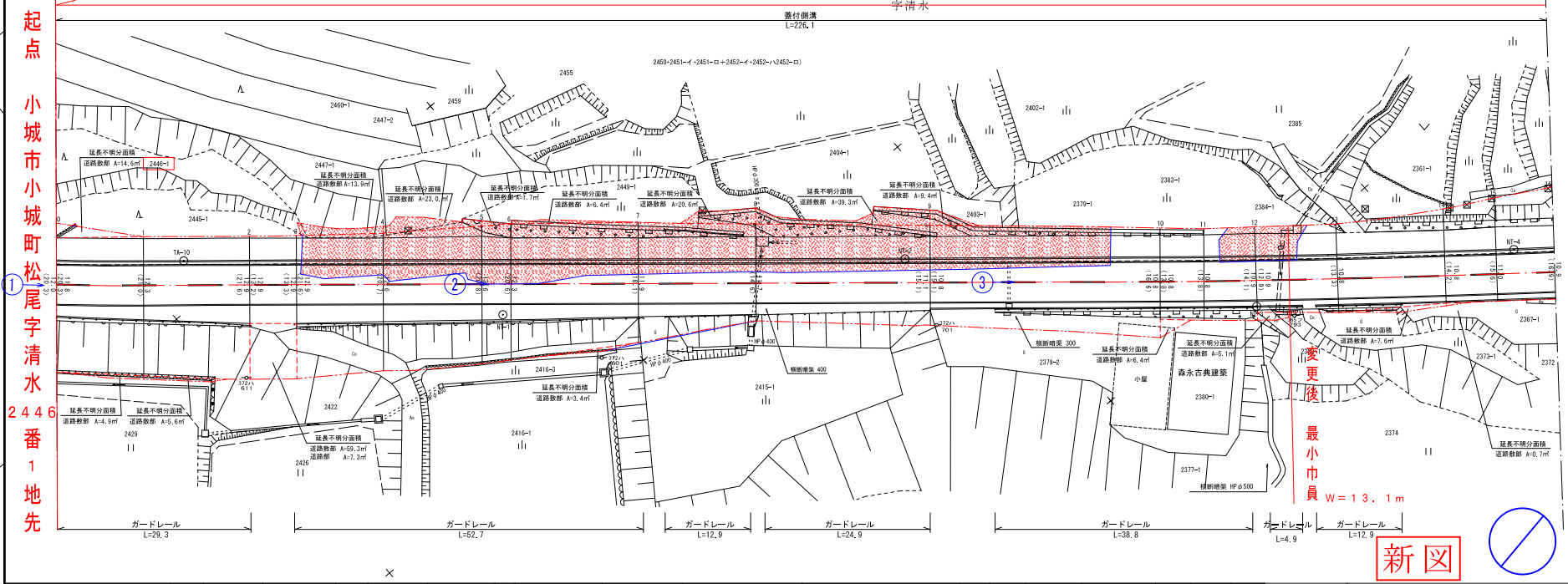


A 交通	
設計CBR	6%
道路規格 第3種3級	
設計速度	40km/h

車道部舗装構成		
工種	仕厚	TA
密粒度アスコン	5.0	5.0
粒調砕石	10.0	3.5
クラッシャーラン	30.0	7.5
合計	45.0	16.0

点名	X座標	Y座標
TA=0	35256.483	-73556.025
WT=1	35286.127	-73518.878
WT=2	35340.023	-73486.349
WT=3	35376.027	-73446.776
WT=4	35411.249	-73428.417

変更後 延長 L = 441.5m 小城市小城町松尾 字清水



測点番号	NO.0	NO.1	NO.2	NO.3	NO.4	NO.5	NO.6	NO.7	NO.8	NO.9	NO.10	NO.11	NO.12	NO.13	NO.14	NO.15	NO.16
縦断勾配																	
曲線半径																	

路線名	主要地方道 小城富士線	
図面番号	20	縮尺 1:500
作成年月日	令和7年5月30日	
測量者	新九州測量設計株式会社	
佐賀県 佐賀 土木事務所		

起点 小城市小城町松尾字清水 244番1地先

新図



