

測点番号	区間長	車道巾員	路肩巾員	歩道巾員			緑地帯巾員			待避所巾員	分離帯巾員	全巾員	道路敷巾員	路面種別	舗装年数	改良未改良	改良年数	防護柵延長		側溝延長		備考	
				左	右	帯列	左	帯列	右									左	右	左	右		
0	0.0	3.0	1.4								4.4	4.7											
1	22.1	3.0	1.5								4.5	4.7	As			改							
2	25.3	3.0	1.3								4.3	4.9	"			"							
3	6.6	3.0	1.1								4.1	4.6	"			"							
4	6.9	3.0	0.7								3.7	4.1	"			"							
5	6.9	3.0	0.5								3.5	4.0	"			"							
6	3.6	3.0	0.7								3.7	3.9	"			"							
7	15.8	3.0	0.7								3.7	4.4	"			"							
8	11.1	3.0	0.7								3.7	4.2	"			"							延長不明分面積
9	3.3	3.0	1.6								4.6	4.6	"			"							3.4
10	5.0	3.0	2.0								5.0	5.0	"			"							延長不明分面積
11	10.6	3.0	1.9								4.9	4.9	"			"							10.9
12	5.2	3.0	1.5								4.5	4.5	"			"							延長不明分面積
13	8.6	3.0	1.1								4.1	4.1	"			"							延長不明分面積
14	13.4	3.0	2.2								5.2	5.2	"			"							13.5
15	5.0	3.0	1.0								4.0	4.0	"			"							延長不明分面積
16	15.6	3.0	2.3								5.3	5.3	"			"							延長不明分面積
17	2.6	3.0	1.8								4.8	4.8	As			改							2.7

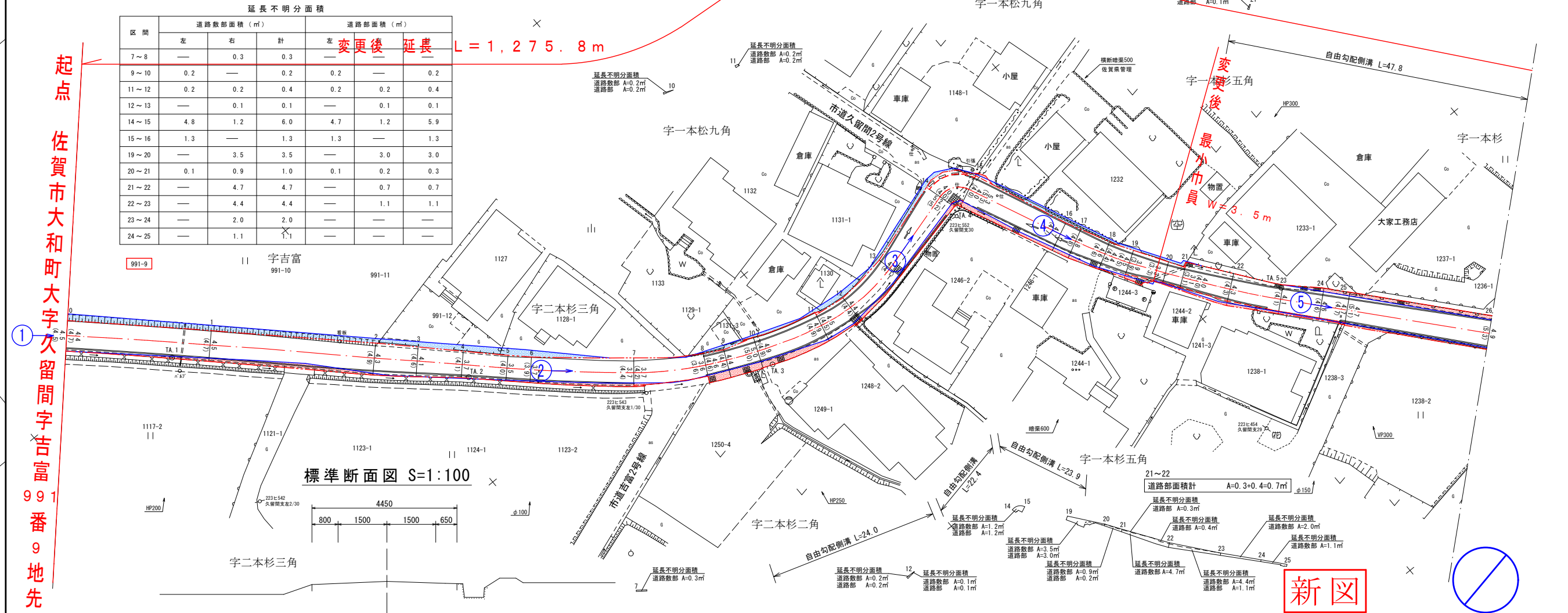
測点番号	区間長	車道巾員	路肩巾員	歩道巾員			緑地帯巾員			待避所巾員	分離帯巾員	全巾員	道路敷巾員	路面種別	設計C B R	舗装年数	改良未改良	改良年数	防護柵延長		側溝延長		備考
				左	右	帯列	左	帯列	右										左	右	左	右	
18	4.9	3.0	1.6								4.6	4.6	As										
19	4.0	3.0	1.4								4.4	4.4	"										
20	5.8	3.0	0.9								3.9	3.9	"										延長不明分面積
21	2.7	2.6	0.5								3.1	3.1	"										延長不明分面積
22	7.5	3.0	1.0								4.0	4.0	"										延長不明分面積
23	7.9	3.0	1.1								4.1	4.1	"										延長不明分面積
24	6.3	3.0	1.6								4.6	4.6	"										延長不明分面積
25	4.0	3.0	1.7								4.7	4.7	"										延長不明分面積
26	22.1	3.0	1.7								4.7	5.1	As			改							22.1
計	232.8																						47.8 70.3

測点	X	Y
TA.1	32975.811	-70603.977
TA.2	32942.610	-70635.247
TA.3	32905.385	-70663.404
TA.4	32867.821	-70662.911
TA.5	32837.650	-70703.985

区間	道路敷部面積 (㎡)			道路部面積 (㎡)		
	左	右	計	左	右	計
7~8	—	0.3	0.3	—	—	—
9~10	0.2	—	0.2	0.2	—	0.2
11~12	0.2	0.2	0.4	0.2	0.2	0.4
12~13	—	0.1	0.1	—	0.1	0.1
14~15	4.8	1.2	6.0	4.7	1.2	5.9
15~16	1.3	—	1.3	1.3	—	1.3
19~20	—	3.5	3.5	—	3.0	3.0
20~21	0.1	0.9	1.0	0.1	0.2	0.3
21~22	—	4.7	4.7	—	0.7	0.7
22~23	—	4.4	4.4	—	1.1	1.1
23~24	—	2.0	2.0	—	—	—
24~25	—	1.1	1.1	—	—	—

起点 佐賀市大和町大字久留間字吉富991番9地先

変更後 延長 L = 1, 275.8m



測点番号	N0.0	N0.1	N0.2	N0.3	N0.4	N0.5	N0.6	N0.7	N0.8	N0.9	N0.10	N0.11	N0.12	N0.13	N0.14	N0.15	N0.16	N0.17	N0.18	N0.19	N0.20	N0.21	N0.22	N0.23	N0.24	N0.25	N0.26
縦断勾配																											
曲線半径									R=58.9 CL=9.6				R=35.0 CL=7.8														

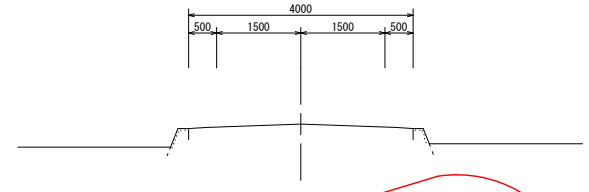
路線名	一般県道 川上牛津線		
図面番号	20	縮尺	1:500
作成年月日	令和7年3月12日		
測量者	株式会社エクセルコンサルタント		
佐賀県佐賀土木事務所			

測点番号	区間長	車道巾員	路肩巾員	歩道巾員		緑地帯巾員		待避所巾員	分離帯巾員	全巾員	道路敷巾員	路面種別	設計C B R	舗装年度	改良未改良	改良年度	防護柵延長		側溝延長		備考	
				左	右	帯列	左										帯列	右	左	右		左
0	0.0	3.0	1.9							4.9	5.3											
1	3.0	3.0	2.0							5.0	5.4	As			改					3.0		
2	8.2	3.0	2.0							5.0	5.1	"			"					7.9		延長不明分面積
3	8.2	3.0	2.3							5.3	5.9	"			"					7.8		
4	7.6	3.0	1.9							4.9	5.3	"			"					7.3		
5	9.2	3.0	1.9							4.9	5.4	"			"					9.0		
6	5.9	3.0	1.8							4.8	5.6	"			"					5.4		
7	5.0	3.0	1.6							4.6	5.3	"			"					4.5		
8	11.4	3.0	1.8							4.8	5.1	"			"			1.9	10.9	2.8		延長不明分面積
9	10.0	3.0	2.1							5.1	5.2	"			"					9.9	10.1	
10	8.7	3.0	1.7							4.7	4.8	"			"					8.7	8.7	
11	9.8	3.0	1.8							4.8	5.4	"			"					9.8	3.0	
12	15.7	3.0	1.2							4.2	4.7	"			"							
13	4.5	3.0	0.6							3.6	3.6	"			"							延長不明分面積
14	7.9	3.0	1.0							4.0	4.3	"			"							
15	8.8	3.0	1.2							4.2	4.5	"			"							
16	35.7	3.0	0.7							3.7	4.6	"			"							
17	6.2	3.0	0.5							3.5	3.5	"			"							延長不明分面積
18	4.7	3.0	0.5							3.5	3.5	"			"							延長不明分面積
19	2.4	6.5	2.6	3.4	3.4					15.9	16.0	"			"					1.3	0.4	
20	6.3	6.5	2.9	3.5	3.4					16.0	16.1	"			"					6.3	6.3	
計	179.2									16.3	16.5	As			改			1.9	91.8	31.3		

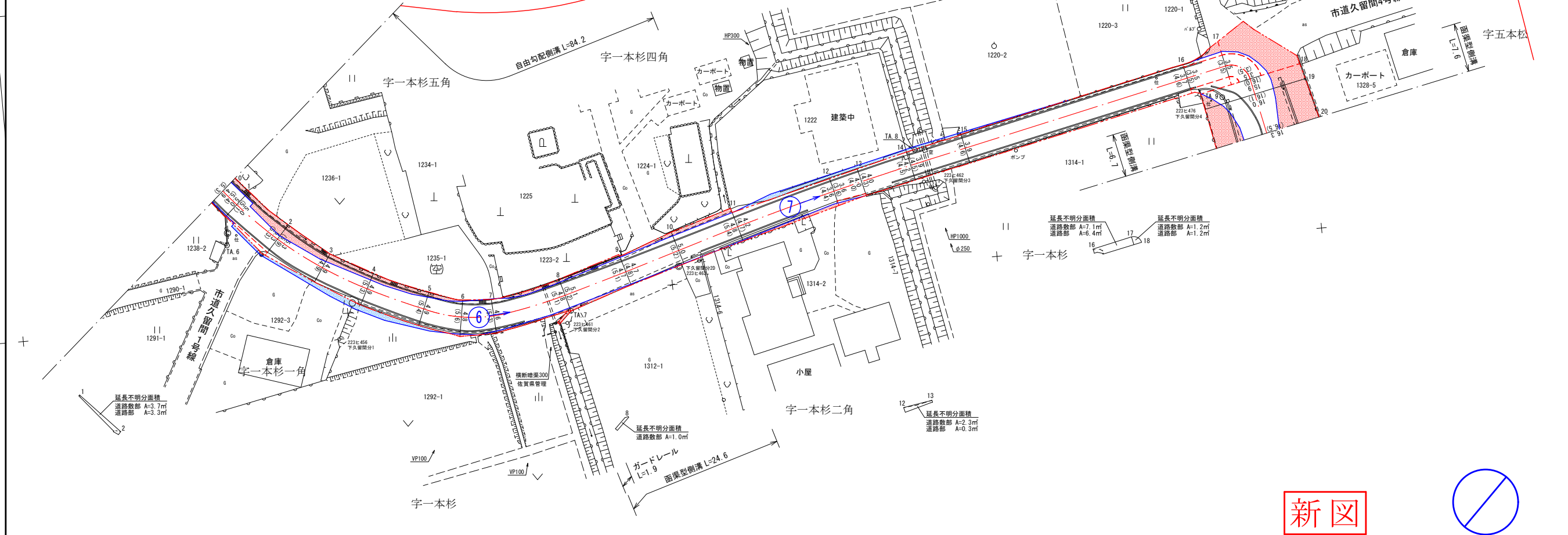
測点	X	Y
TA. 6	32817.571	-70738.022
TA. 7	32765.855	-70752.621
TA. 8	32711.137	-70732.607
TA. 9	32663.428	-70728.679

区間	道路敷部面積 (㎡)			道路部面積 (㎡)		
	左	右	計	左	右	計
1~2	—	3.7	3.7	—	3.3	3.3
7~8	—	1.0	1.0	—	—	—
12~13	—	2.3	2.3	—	0.3	0.3
16~17	6.6	7.1	13.7	5.0	6.4	11.4
17~18	49.6	1.2	50.8	49.6	1.2	50.8

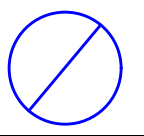
標準断面図 S=1:100



佐賀市大和町大字久留間



新図



測点番号	NO. 0	NO. 1	NO. 2	NO. 3	NO. 4	NO. 5	NO. 6	NO. 7	NO. 8	NO. 9	NO. 10	NO. 11	NO. 12	NO. 13	NO. 14	NO. 15	NO. 16	NO. 17	NO. 18	NO. 19	NO. 20	
縦断勾配																						
曲線半径																						

路線名	一般県道 川上牛津線		
図面番号	21	縮尺	1:500
作成年月日	令和 7年 3月 12日		
測量者	株式会社エクセルコンサルタント		
佐賀県佐賀土木事務所			

Y=70.65

X=32.55

Y=70.70

Y=70.75

Y=70.80

Y=70.70

Y=70.75

Y=70.80

X=32.55

X=32.60

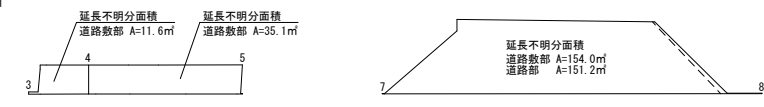
X=32.75

X=32.70

X=32.65

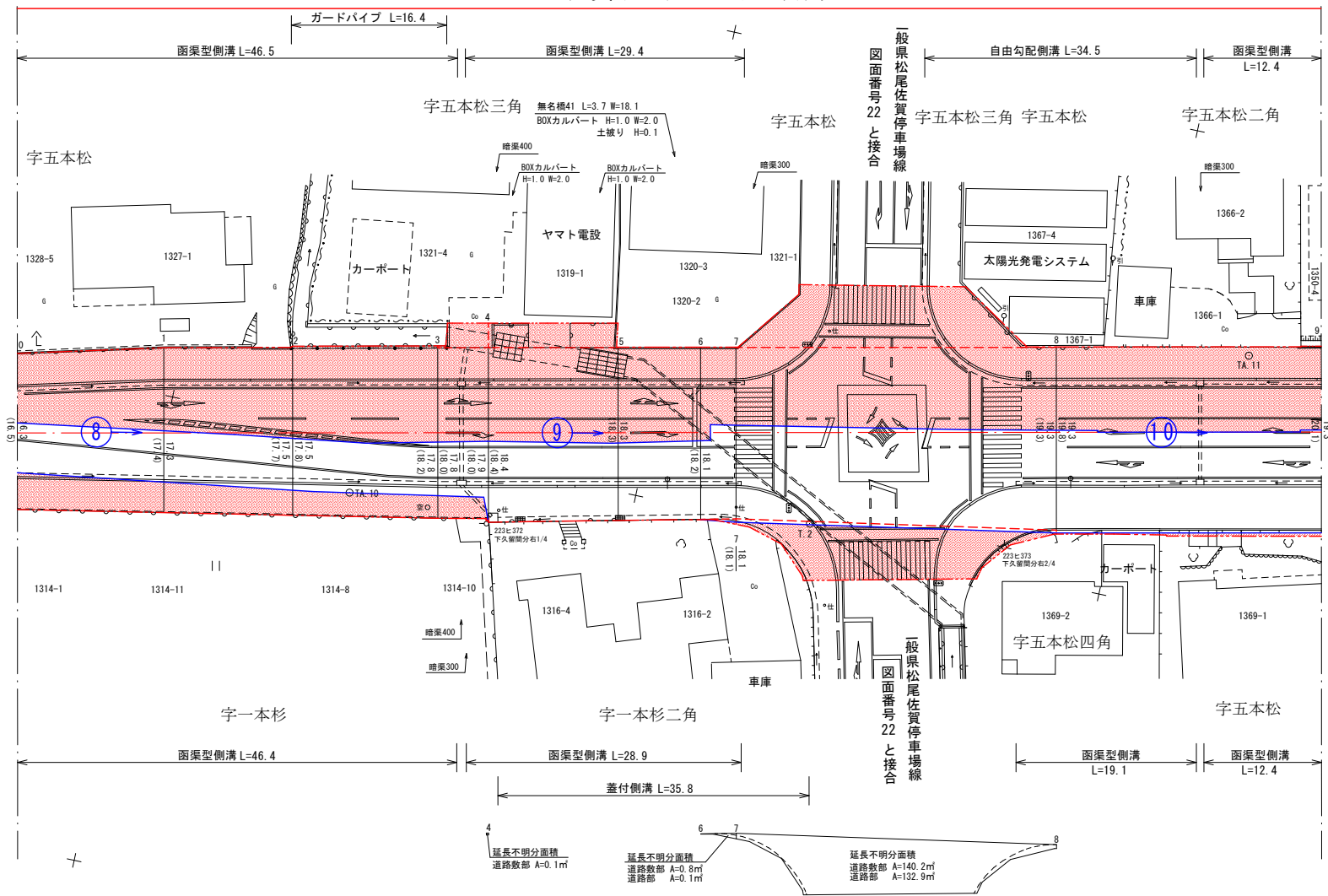
測点番号	区間長	車道巾員	路肩巾員	歩道巾員		緑地帯巾員				待避所巾員	分離帯巾員	全巾員	道路敷巾員	路面種別	設計C B R	舗装年度	改良未改良	改良年度	防護柵延長		側溝延長		備考
				左	右	帯列	左	帯列	右										左	右	左	右	
0	0.0	6.5	2.9	3.5	3.4							16.3	16.5										
1	15.5	6.5	3.9	3.5	3.4							17.3	17.4	As							15.5	15.5	
2	13.6	6.5	4.1	3.5	3.4							17.5	17.7	"					0.1		13.6	13.6	
3	15.3	6.5	4.1	3.5	3.4							17.5	17.8	"					15.3		15.3	15.3	
4	5.3	6.5	4.4	3.5	3.4							17.8	18.0	"					1.0		4.5	4.3	延長不明分面積
5	13.7	6.5	4.5	3.5	3.4							18.4	18.4	"							13.7	26.4	延長不明分面積
6	8.7	6.5	4.5	3.5	3.6							18.1	18.2	"							8.7	17.4	
7	3.7	6.5	4.6	3.5	3.5							18.1	18.1	"							3.7	7.5	延長不明分面積
8	33.8	6.5	4.6	3.5	4.7							19.3	19.3	"							20.6	15.4	延長不明分面積
9	28.0	6.5	4.6	3.5	4.7							19.3	19.8	As							27.2	27.2	
10																							
計	137.6																			16.4	122.8	142.6	

区間	道路敷部面積 (㎡)			道路部面積 (㎡)		
	左	右	計	左	右	計
3~4	11.6	0.1	11.7	—	—	—
4~5	35.1	—	35.1	—	—	—
6~7	—	0.8	0.8	—	0.1	0.1
7~8	154.0	140.2	294.2	151.2	132.9	284.1

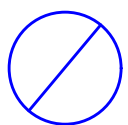


測点	X	Y
T.A. 10	32655.986	-70770.375
T.A. 11	32622.102	-70860.255
T. 2	32649.084	-70818.606

佐賀市大和町大字久留間



新図

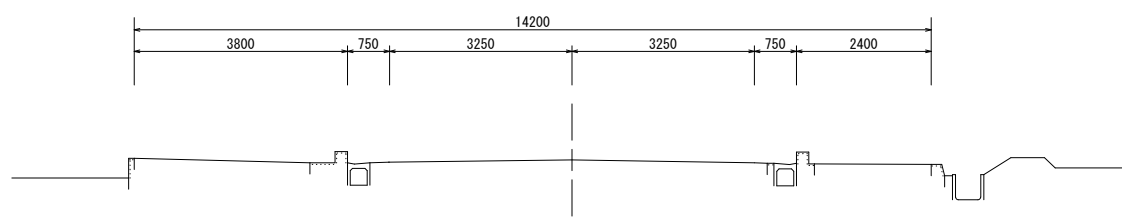


測点番号	NO. 0	NO. 1	NO. 2	NO. 3	NO. 4	NO. 5	NO. 6	NO. 7	NO. 8	NO. 9
縦断勾配										
曲線半径										

路線名	一般県道 川上牛津線		
図面番号	22	縮尺	1:500
作成年月日	令和 7年 3月 12日		
測量者	株式会社エクセルコンサルタント		
佐賀県佐賀土木事務所			

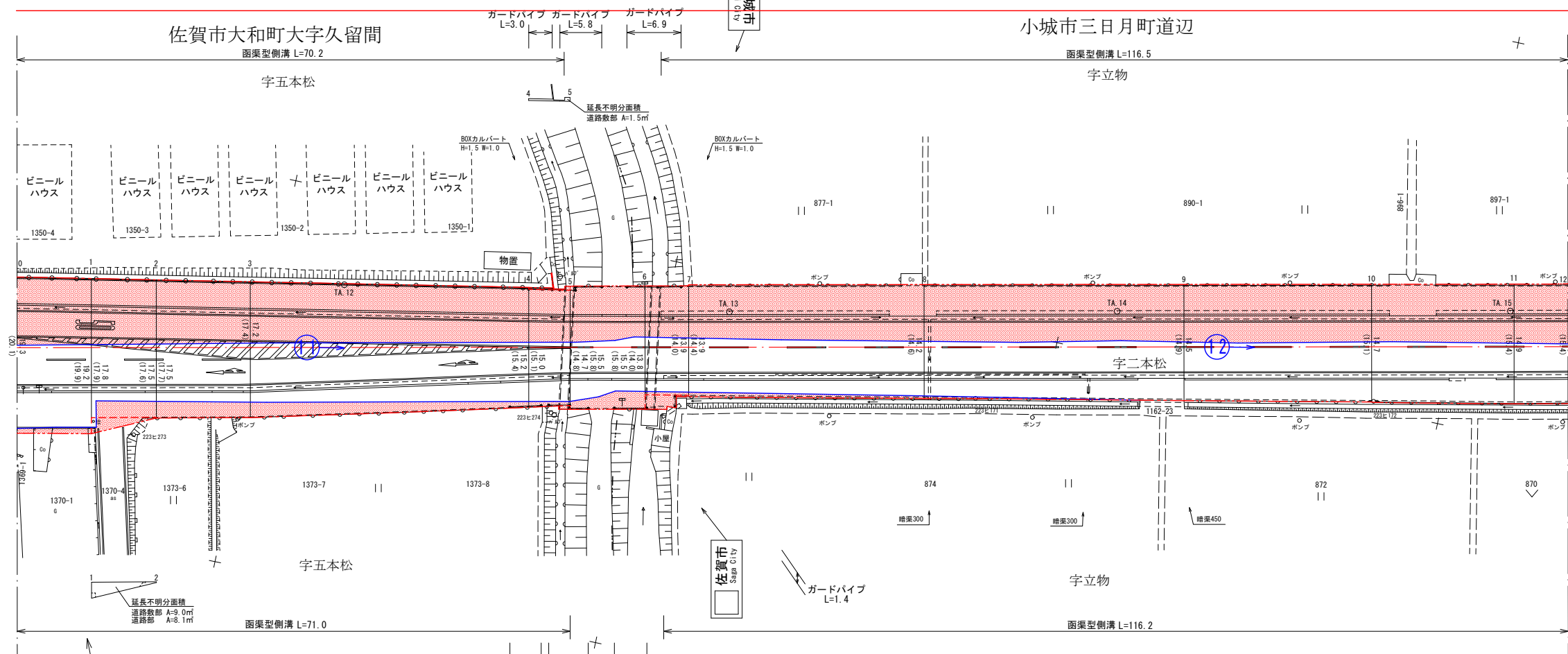
測点番号	区間長	車道巾員	路肩巾員	歩道巾員		緑地帯巾員			待避所巾員	分離帯巾員	全巾員	道路敷巾員	路面種別	設計C/B/R	舗装年度	改良未改良	改良年度	防護柵延長		側溝延長		備考	
				左	右	帯列	左	帯列										右	左	右	左		右
0	0.0	6.5	4.5	3.5	4.8						19.3	20.1											
1	9.5	6.5	4.4	3.5	4.8						19.2	19.9	As			改				9.5	9.5		
2	8.3	6.5	4.3	3.5	3.5						17.8	17.9	"			"				8.3	8.3	延長不明面積	
3	12.1	6.5	4.1	3.5	3.4						17.5	17.7	"			"				12.1	12.1		
4	35.8	6.5	1.8	3.5	3.4						15.2	15.4	"			"				2.4	35.8	35.8	
5	5.3	6.5	1.8	3.4	3.3						15.0	15.1	"			"			4.3	4.8	4.5	5.3	延長不明面積
6	9.6	6.5	1.5	3.7	3.8						15.5	15.8	"			"			6.8	6.3			
7	5.6	6.5	1.4	3.8	2.1						13.8	14.0	"			"			4.6	1.6	3.5	3.2	延長不明面積
8	30.3	6.5	1.5	3.8	2.1						13.9	14.4	"			"							
9	33.4	6.5	1.5	3.8	2.7						14.5	14.9	"			"							
10	24.1	6.5	1.5	3.8	2.9						14.7	15.1	"			"							
11	18.3	6.5	1.5	3.8	3.1						14.9	15.4	"			"							
12	6.9	6.5	1.5	3.8	3.0						14.8	15.4	As			改							
計	199.2																		15.7	15.1	186.7	187.2	

標準断面図 S=1:100

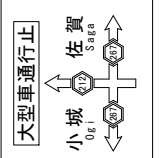


延長不明面積

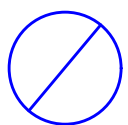
区間	道路敷部面積 (㎡)			道路部面積 (㎡)		
	左	右	計	左	右	計
1~2	—	9.0	9.0	—	8.1	8.1
4~5	1.5	0.7	2.2	—	—	—
6~7	—	7.4	7.4	—	5.6	5.6



測点	X	Y
TA. 12	32611.769	-70908.870
TA. 13	32604.877	-70958.008
TA. 14	32594.448	-71006.726
TA. 15	32583.906	-71056.147



新図



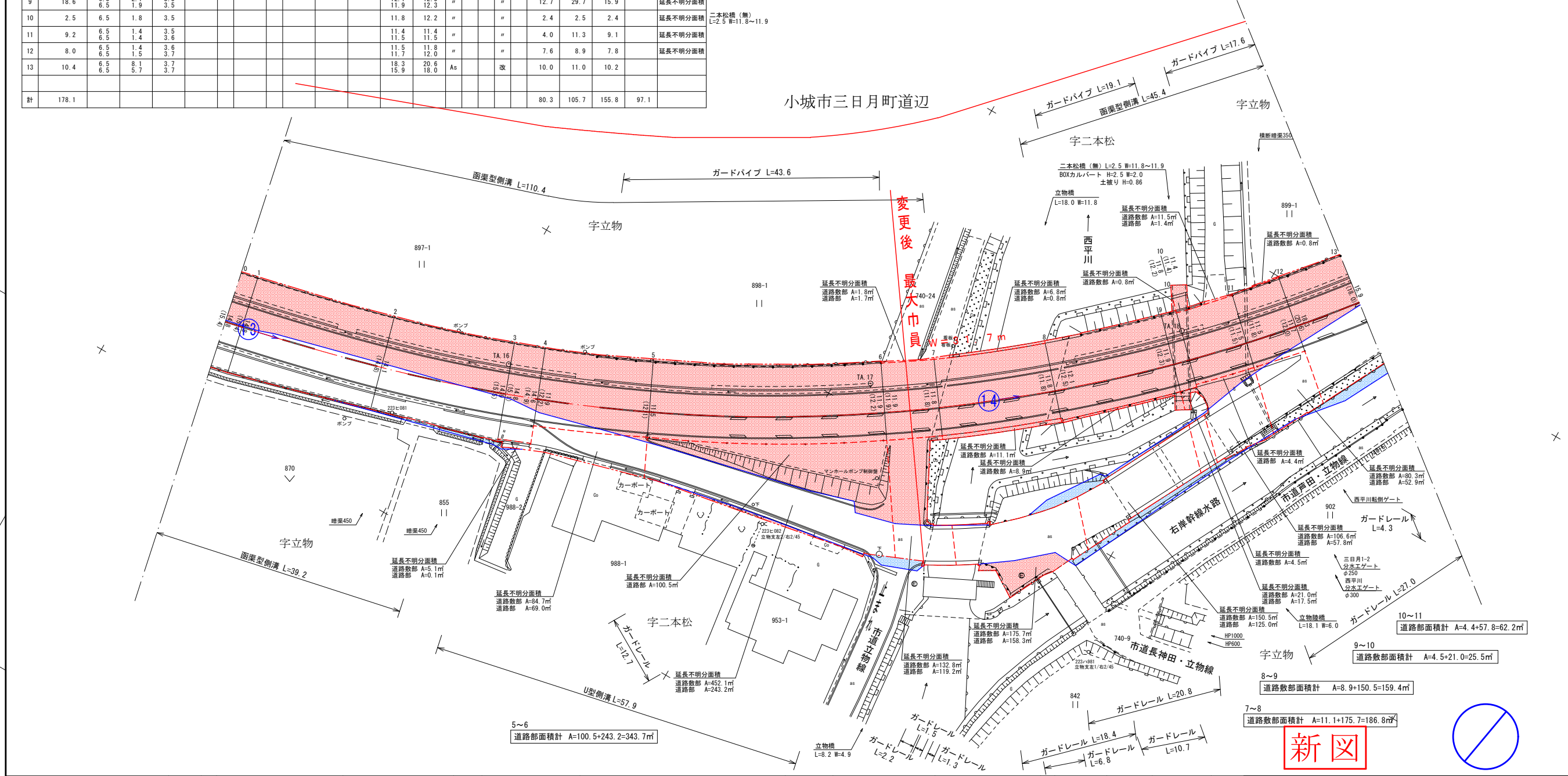
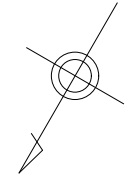
測点番号	NO. 0	NO. 1	NO. 2	NO. 3	NO. 4	NO. 5	NO. 6	NO. 7	NO. 8	NO. 9	NO. 10	NO. 11	NO. 12
縦断勾配													
曲線半径													

路線名	一般県道 川上牛津線		
図面番号	23	縮尺	1:500
作成年月日	令和 7年 3月 12日		
測量者	株式会社エクセルコンサルタント		
佐賀県佐賀土木事務所			

測点番号	区間長	車道巾員	路肩巾員	歩道巾員		緑地帯巾員				待避所巾員	分離帯巾員	全巾員	道路敷巾員	路面種別	舗装年度	改良未改良	改良年度	防護柵延長		側溝延長		備考	
				左	右	帯列	左	帯列	右									左	右	左	右		
0	0.0	6.5	1.5	3.8	3.0							14.8	15.4										
1	2.7	6.5	1.5	3.8	3.0							14.8	15.4	As						2.7	2.7		
2	22.3	6.5	1.5	3.8	2.3							14.1	14.8	"						22.0	22.5		
3	19.5	6.5	1.6	3.8	3.0							14.9	15.5	"						19.2	14.0		
4	5.0	6.5	1.6	3.8	2.9							14.8	15.1	"						4.9	4.1		延長不明分面積
5	17.3	6.5	1.6	3.8	2.7							11.9	12.2	"				8.6		17.0	18.0		延長不明分面積
6	36.2	6.5	1.7	3.7								11.9	12.2	"				35.0		35.6	35.8		延長不明分面積
7	8.4	6.5	1.7	3.7								11.9	11.9	"					12.7	8.3			延長不明分面積
8	18.0	6.5	1.8	3.5								11.8	11.8	"					29.6	0.7			延長不明分面積 立物橋 L=18.0 W=11.8
9	18.6	6.5	2.1	3.5								12.1	12.5	"				12.7	29.7	15.9			延長不明分面積
10	2.5	6.5	1.8	3.5								11.8	12.2	"				2.4	2.5	2.4			延長不明分面積 二本松橋(無) L=2.5 W=11.8~11.9
11	9.2	6.5	1.4	3.6								11.4	11.4	"				4.0	11.3	9.1			延長不明分面積
12	8.0	6.5	1.4	3.6								11.5	11.8	"				7.6	8.9	7.8			延長不明分面積
13	10.4	6.5	8.1	3.7								18.3	20.6	As				10.0	11.0	10.2			
計	178.1																	80.3	105.7	155.8	97.1		

測点	X	Y
TA. 16	32570.744	-71105.263
TA. 17	32545.526	-71154.831
TA. 18	32514.631	-71192.166

延長不明分面積別図有

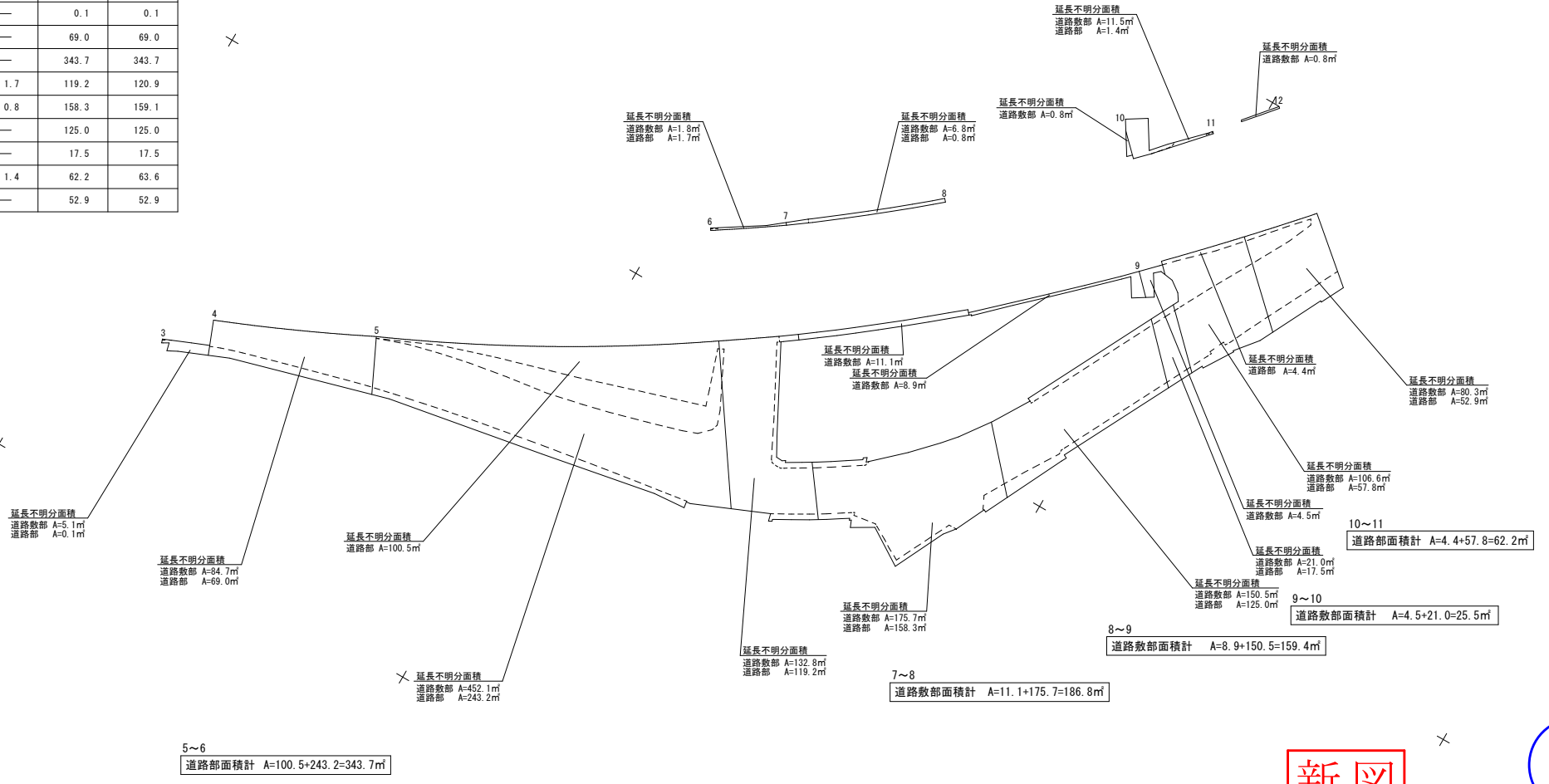


測点番号	NO. 0	NO. 1	NO. 2	NO. 3	NO. 4	NO. 5	NO. 6	NO. 7	NO. 8	NO. 9	NO. 10	NO. 11	NO. 12	NO. 13
縦断勾配														
曲線半径														

路線名	一般県道 川上牛津線		
図面番号	24	縮尺	1:500
作成年月日	令和 7年 3月 12日		
測量者	株式会社エクセルコンサルタント		
佐賀県佐賀土木事務所			

延長不明分面積別図

区間	道路敷地面積 (㎡)			道路部面積 (㎡)		
	左	右	計	左	右	計
3~4	—	5.1	5.1	—	0.1	0.1
4~5	—	84.7	84.7	—	69.0	69.0
5~6	—	452.1	452.1	—	343.7	343.7
6~7	1.8	132.8	134.6	1.7	119.2	120.9
7~8	6.8	186.8	193.6	0.8	158.3	159.1
8~9	—	159.4	159.4	—	125.0	125.0
9~10	0.8	25.5	26.3	—	17.5	17.5
10~11	11.5	106.6	118.1	1.4	62.2	63.6
11~12	0.8	80.3	81.1	—	52.9	52.9



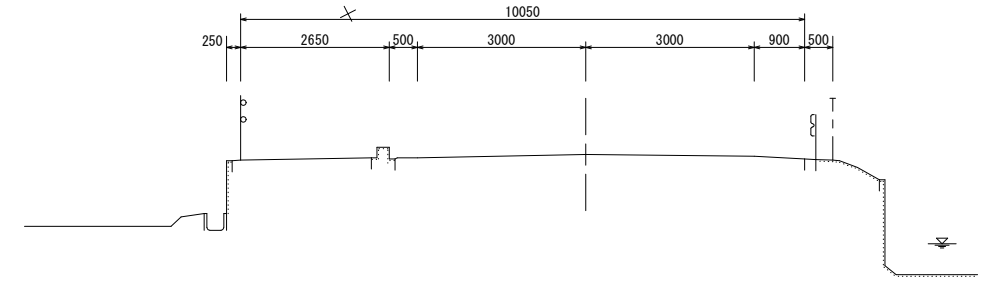
新図

路線名	一般県道 川上牛津線		
図面番号	24	縮尺	1:500
作成年月日	令和 7年 3月 12日		
測量者	株式会社エクセルコンサルタント		
佐賀県佐賀土木事務所			

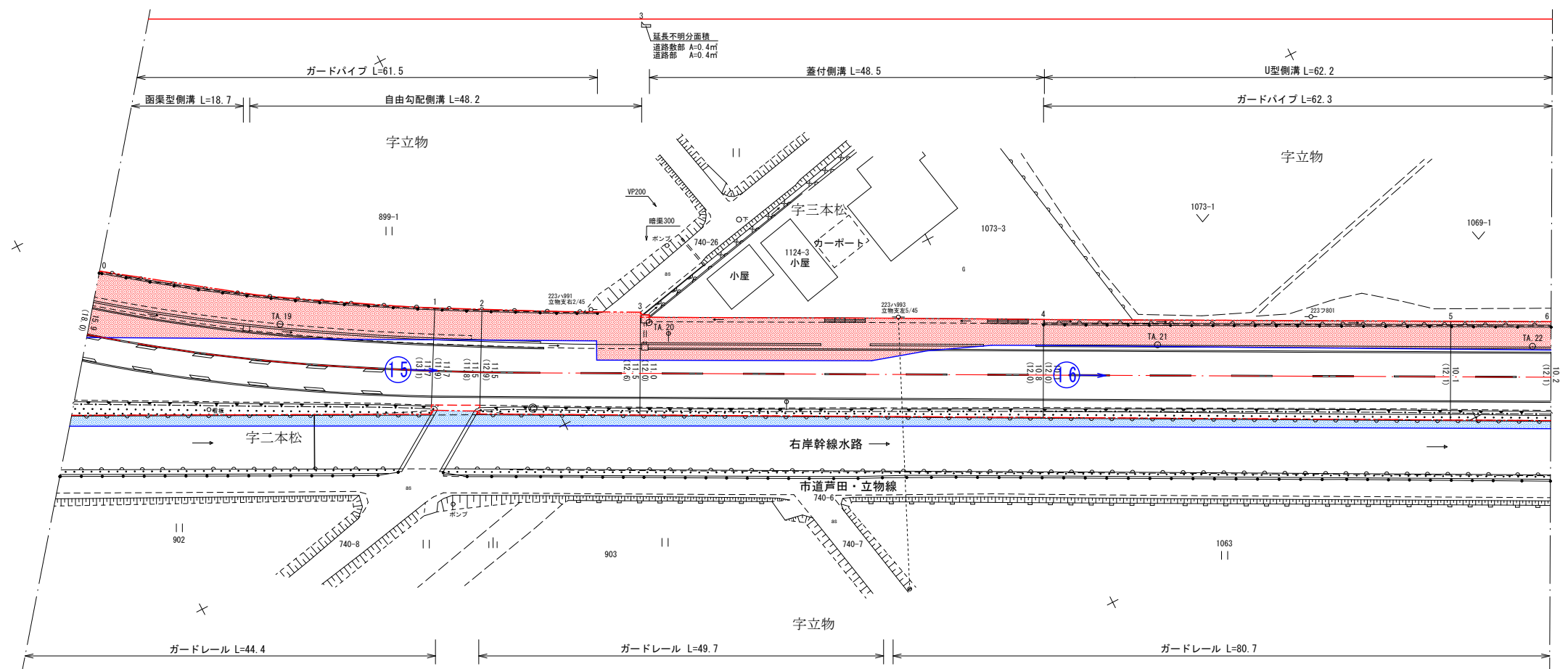
測点番号	区間長	車道巾員	路肩巾員	歩道巾員		緑地帯巾員				待避所巾員	分離帯巾員	全巾員	道路敷巾員	路面種別	設計C B R	舗装年度	改良未改良	改良年度	防護柵延長		側溝延長		備考	
				左	右	帯列	左	帯列	右										左	右	左	右		
0	0.0	6.5	5.7	3.7								15.9	18.0											
1	42.7	6.0	2.0	3.7								11.7	13.1	As			改		41.5	43.9	41.4			
2	5.9	6.0	2.0	3.7								11.7	11.9	"			"		5.8	0.6	5.8			延長不明分面積
3	19.6	6.0	1.8	3.7								11.5	12.9	"			"		14.2	19.7	19.5			
4	49.5	6.0	1.6	3.4								11.0	12.0	"			"			48.3	48.6			延長不明分面積
5	50.0	6.0	1.4	2.7								10.1	12.0	"			"		50.0	50.0	50.0			
6	12.3	6.0	1.5	2.7								10.2	12.1	As			改		12.3	12.3	12.3			
計	180.0																		123.8	174.8	177.6			

測点	X	Y
TA. 19	32475.596	-71223.163
TA. 20	32435.131	-71243.563
TA. 21	32380.749	-71274.339
TA. 22	32339.825	-71295.408

標準断面図 S=1:100



小城市三日月町道辺



区間	道路敷部面積 (㎡)			道路部面積 (㎡)		
	左	右	計	左	右	計
1~2	—	4.2	4.2	—	3.3	3.3
3~4	0.4	—	0.4	0.4	—	0.4

新図

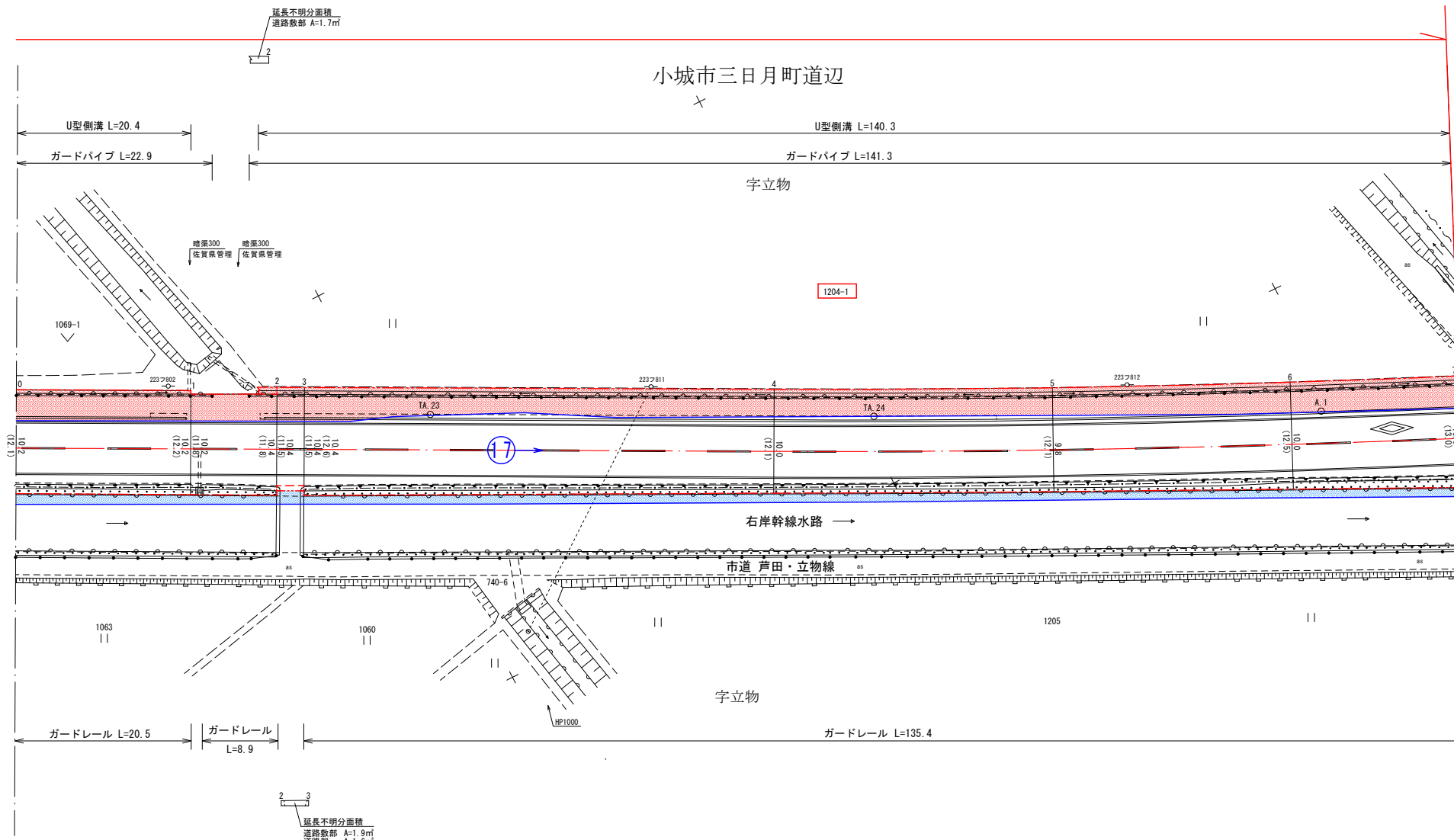
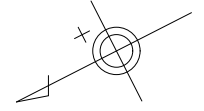
測点番号	NO. 0	NO. 1	NO. 2	NO. 3	NO. 4	NO. 5	NO. 6
縦断勾配							
曲線半径							

路線名	一般県道 川上牛津線		
図面番号	25	縮尺	1:500
作成年月日	令和 7年 3月 12日		
測量者	株式会社エクセルコンサルタント		
佐賀県佐賀土木事務所			

測点番号	区間長	車道巾員	路肩巾員	歩道巾員		緑地帯巾員				待避所巾員	分離帯巾員	全巾員	道路敷巾員	路面種別	設計C B R	舗装年度	改良未改良	改良年度	防護柵延長		側溝延長		備考	
				左	右	帯別	左	帯別	右										左	右	左	右		
0	0.0	6.0	1.5	2.7								10.2	12.1											
1	20.4	6.0	1.5	2.7								10.2	12.2	As			改		20.4	20.4	20.4			
2	10.1	6.0	1.5	2.7								10.2	11.8	"			"		5.7	8.8	2.2			延長不明分面積
3	3.2	6.0	1.7	2.7								10.4	11.5	"			"		3.2	0.2	3.2			延長不明分面積
4	54.9	6.0	1.7	2.7								10.4	12.6	"			"		54.9	54.9	54.9			
5	32.6	6.0	1.2	2.6								9.8	12.1	"			"		32.5	32.7	32.5			
6	27.9	6.0	1.3	2.7								10.0	12.5	"			"		27.8	28.0	27.8			
7	19.8	6.0	1.8	2.7								10.5	13.0	As			改		19.7	19.8	19.7			
計	168.9																		164.2	164.8	160.7			

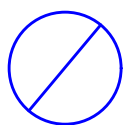
測点	X	Y
TA. 23	32294.618	-71318.275
TA. 24	32248.526	-71342.000
A. 1	32201.693	-71365.194

区間	道路敷部面積 (㎡)			道路部面積 (㎡)		
	左	右	計	左	右	計
1~2	1.7	—	1.7	—	—	—
2~3	—	1.9	1.9	—	1.6	1.6



終点
小城市三日月町道
立物
1204
番1地先

新図



測点番号	NO. 0	NO. 1	NO. 2	NO. 3	NO. 4	NO. 5	NO. 6	NO. 7
縦断勾配								
曲線半径								

路線名	一般県道 川上牛津線		
図面番号	26	縮尺	1:500
作成年月日	令和 7年 3月 12日		
測量者	株式会社エクセルコンサルタント		
佐賀県佐賀土木事務所			