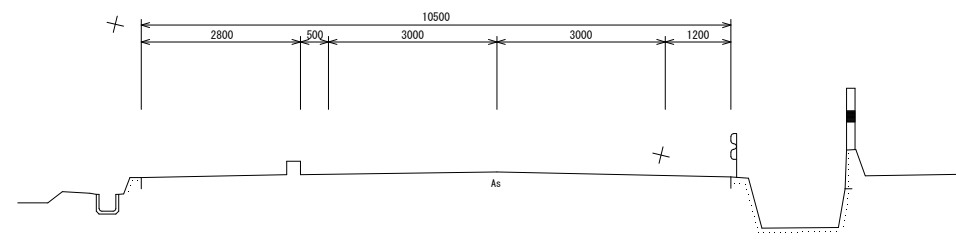


測点番号	区間長	車道巾員	路肩巾員	歩道巾員				緑地帯巾員				待避所巾員	分離帯巾員	全巾員	道路敷巾員	路面種別	設計C B R	舗装年度	改良未改良	改良年度	防護柵延長		側溝延長		備考
				左	右	帯列	左	帯列	右	左	右										左	右	左	右	
0	0.0	6.0	1.9	2.9									10.8	12.1											
1	25.3	6.0	1.8	2.8									10.6	12.0	As						21.3	25.1			
2	13.3	6.0	1.6	2.8									10.4	11.8	"						9.4	13.2		延長不明分面積	
3	8.5	6.0	1.6	2.8									10.4	11.6	"							4.8		延長不明分面積	
4	13.5	6.0	1.6	2.6									10.2	11.6	"									延長不明分面積	
5	12.0	6.0	1.9	2.7									10.6	12.2	"							12.0	12.0		
6	9.5	6.0	3.1	2.7									11.8	13.3	"							9.5	9.5		
7	17.9	6.0	4.7	2.7									13.4	15.0	"							17.9	17.9		
8	25.2	6.0	4.6	2.7									13.3	14.9	"							25.2	25.3		
9	7.2	6.0	4.5	2.6									13.2	13.2	"							1.0	6.9		延長不明分面積
10	8.1	6.0	4.5	2.7									13.2	14.0	"							8.1	8.1		
11	5.3	6.0	4.1	2.7	2.8								15.6	15.6	"							2.4	5.5		延長不明分面積
12	31.0	6.0	4.1	2.7	2.8								15.6	15.6	"										通用区間 川上牛津線
13	28.7	6.0	4.0	3.5	3.5								17.0	17.1	As										延長不明分面積
計	174.5 (205.5)																					120.2	165.5	28.7	

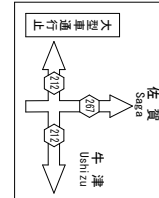
標準断面図 S=1:100



延長不明分面積

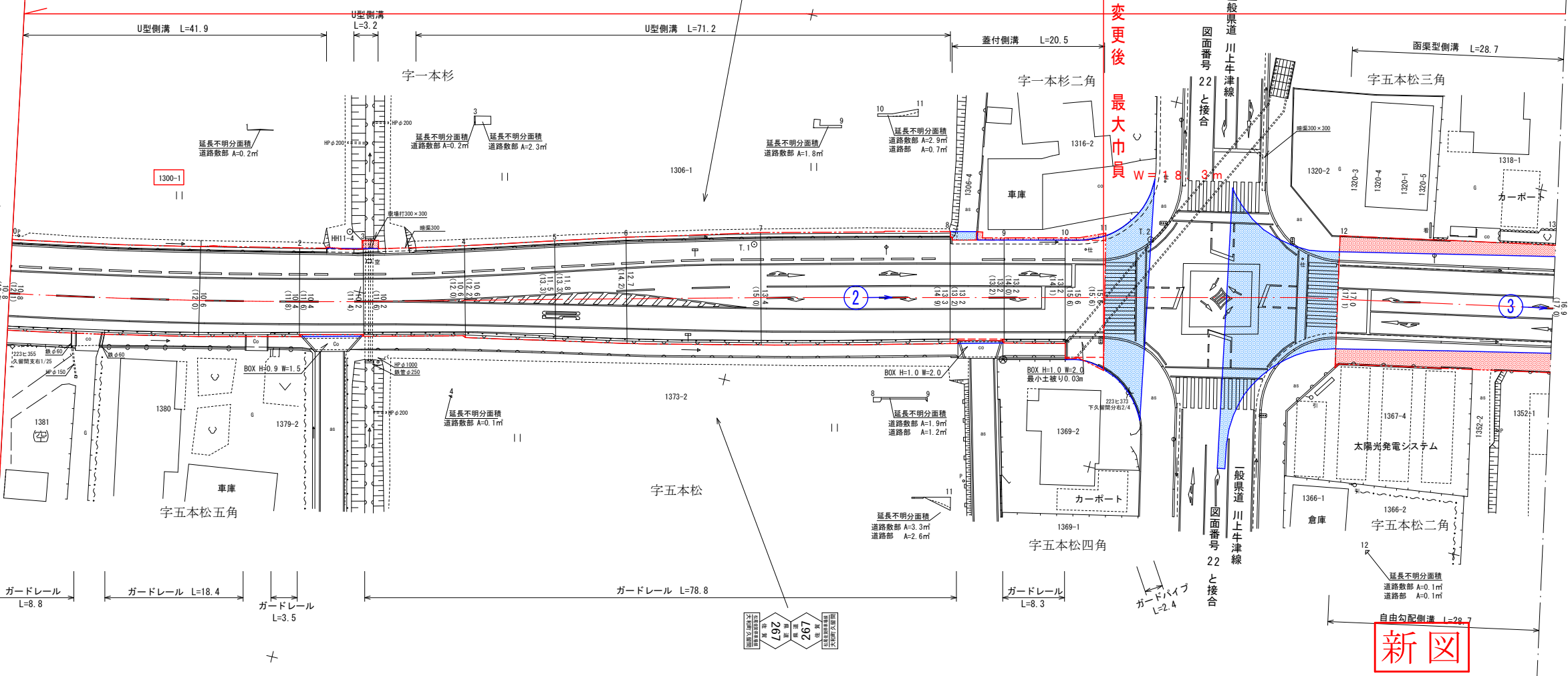
区間	道路敷部面積 (㎡)			道路部面積 (㎡)		
	左	右	計	左	右	計
1~2	0.2	—	0.2	—	—	—
2~3	0.2	—	0.2	—	—	—
3~4	2.3	0.1	2.4	—	—	—
8~9	1.8	1.9	3.7	—	1.2	1.2
10~11	2.9	3.3	6.2	0.7	2.6	3.3
11~12	—	0.1	0.1	—	0.1	0.1

測点	X	Y
HH1-4	32753.133	-70842.465
T.1	32700.317	-70831.547
T.2	32649.084	-70818.606



変更後 延長 L=823.0m (実延長 L=792.0m) 佐賀市大和町大字久留間

起点 佐賀市大和町大字久留間字一本杉 1300番1地先

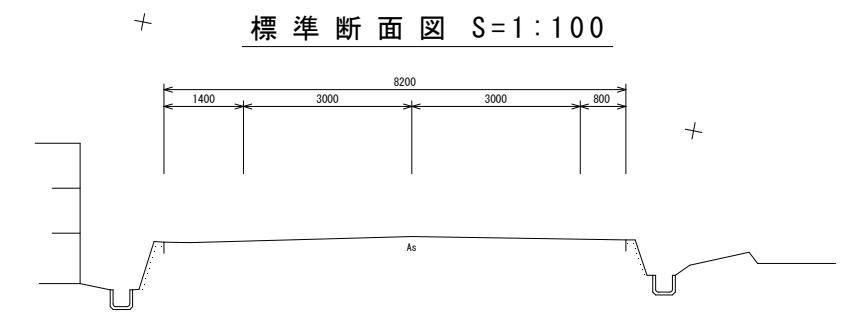


新図

測点番号	NO.0	NO.1	NO.2	NO.3	NO.4	NO.5	NO.6	NO.7	NO.8	NO.9	NO.10	NO.11	NO.12	NO.13
縦断勾配														
曲線半径														

路線名	一般県道 松尾佐賀停車場線		
図面番号	22	縮尺	1:500
作成年月日	令和 7年 2月 14日		
測量者	(株)コスモエンジニアリング		
佐賀県佐賀土木事務所			

測点番号	区間長	車道巾員	路肩巾員	歩道巾員				緑地帯巾員				待避所巾員	分離帯巾員	全巾員	道路敷巾員	路面種別	設計C B R	舗装年度	改良未改良	改良年度	防護柵延長		側溝延長		備考
				左	右	帯列	左	帯列	右	左	右										左	右			
0	0.0	6.0	4.0	3.5	3.4									16.9	17.0										
1	4.8	6.0	3.9	3.5	3.4									16.8	17.0	As						4.8	4.8		
2	17.5	6.0	3.9	3.4	3.4									16.7	17.4	"						35.0	17.5		
3	33.6	6.0	1.1	3.4	3.4									13.9	14.6	"						67.2	33.6		
4	6.4	6.0	1.1											7.1	7.1	"						4.3	5.9	延長不明分面積	
5	2.6	6.0	2.9											8.9	9.5	"								延長不明分面積	
6	4.9	6.0	2.2											8.2	8.8	"						4.8			
7	34.7	6.0	2.2											8.2	10.8	"						34.7	34.7		
8	26.7	6.0	2.2											8.2	10.9	"						20.0	25.0		
9	10.2	6.0	2.2											8.2	10.7	"						7.8	4.1		
10	12.6	6.0	2.2											8.2	10.5	"						12.6	12.6		
11	12.8	6.0	2.2											8.2	11.2	"						12.4	8.3		
12	9.0	6.0	2.2											8.2	8.2	"					2.8	0.4	延長不明分面積		
13	30.0	6.0	2.8											8.8	11.8	As					30.0	30.0	30.0		
計	205.8																				32.8	234.0	176.5		

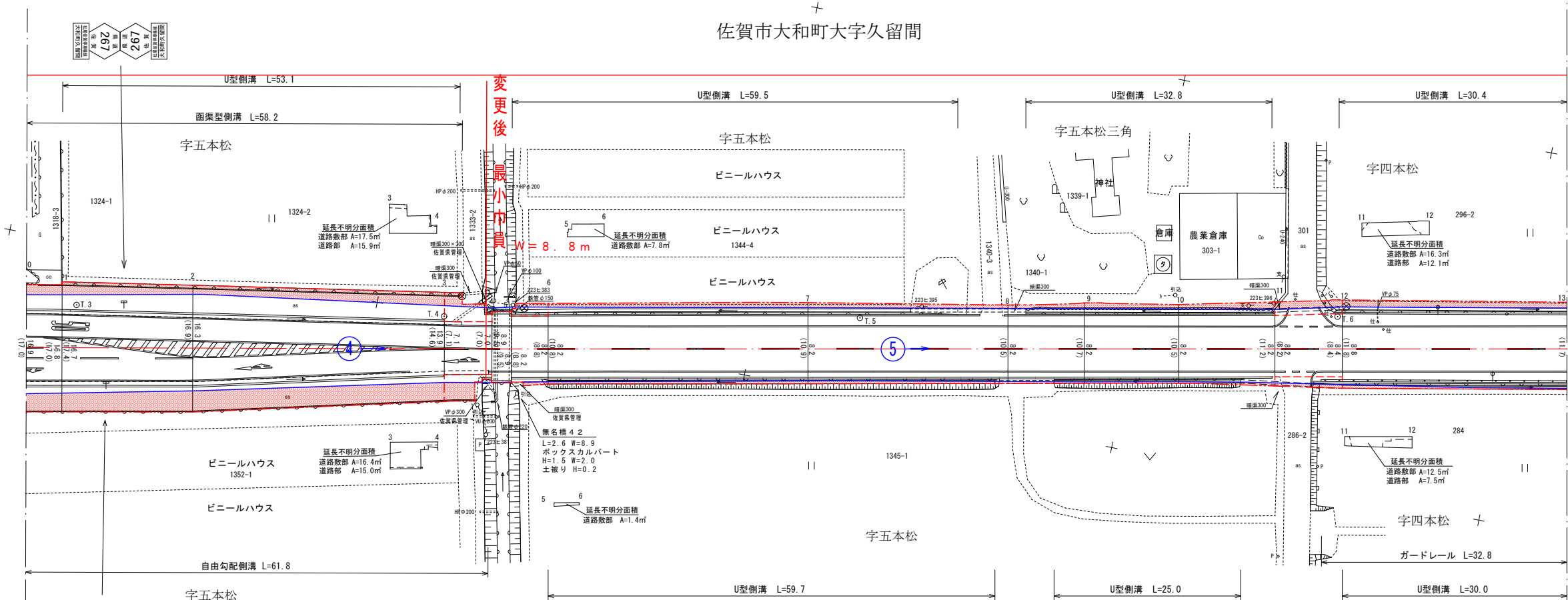


延長不明分面積

区間	道路敷部面積 (㎡)			道路部面積 (㎡)		
	左	右	計	左	右	計
3~4	17.5	16.4	33.9	15.9	15.0	30.9
5~6	7.8	1.4	9.2	—	—	—
11~12	16.3	12.5	28.8	12.1	7.5	19.6

測点	X	Y
T.3	32589.335	-70808.142
T.4	32540.882	-70800.103
T.5	32486.344	-70789.524
T.6	32423.791	-70776.988

佐賀市大和町大字久留間



新図

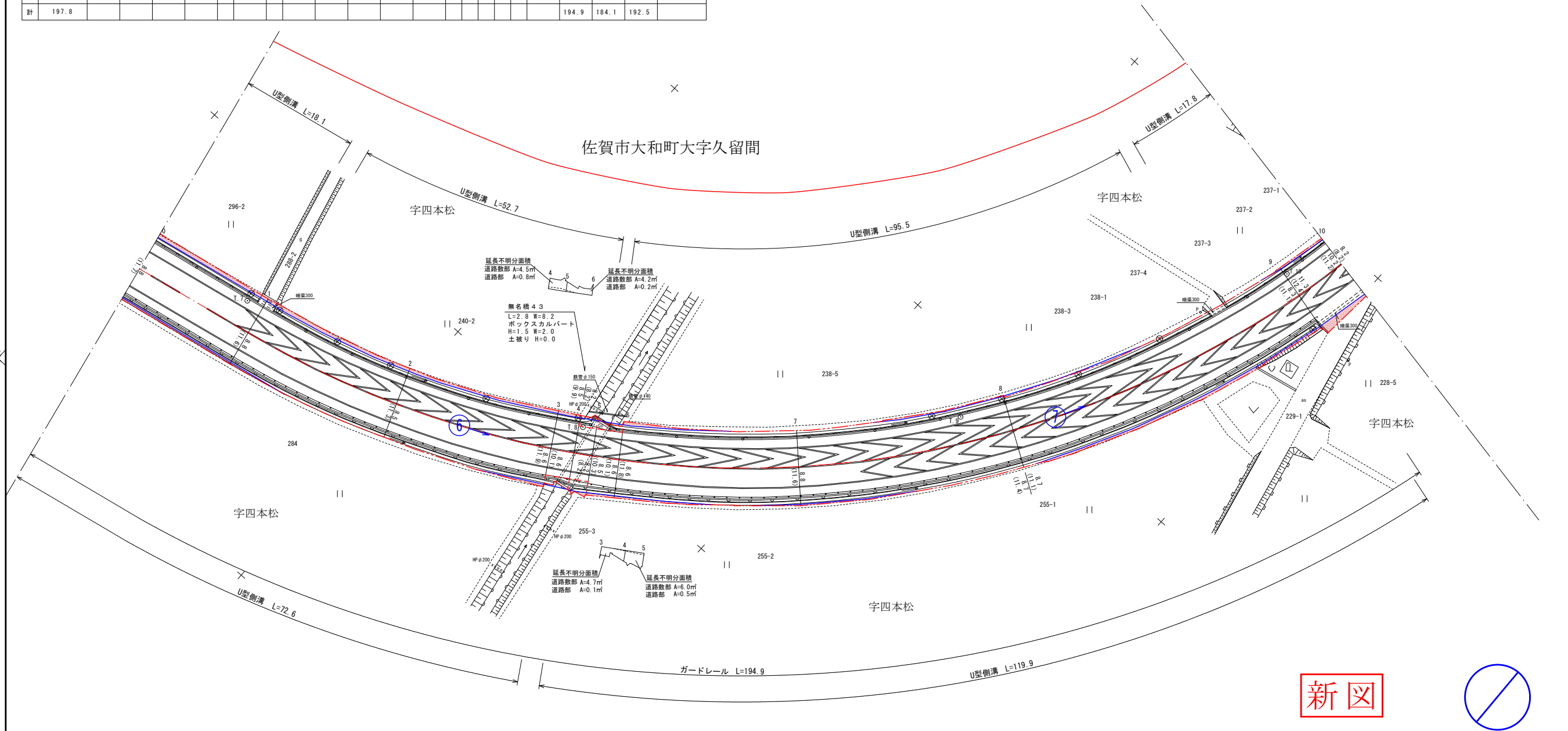
測点番号	NO.0	NO.1	NO.2	NO.3	NO.4	NO.5	NO.6	NO.7	NO.8	NO.9	NO.10	NO.11	NO.12	NO.13
縦断勾配														
曲線半径														

路線名	一般県道 松尾佐賀停車場線		
図面番号	23	縮尺	1:500
作成年月日	令和 7年 2月 14日		
測量者	(株)コスモエンジニアリング		
佐賀県佐賀土木事務所			

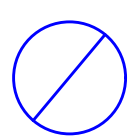
測点番号	区間長	車道巾員	路肩巾員	歩道巾員				緑地帯巾員				待避所巾員	分離帯巾員	全巾員	道路敷巾員	路面種別	設計C/B/R	舗装年度	改良未改良年度	防護柵延長		側溝延長		備考
				左	右	帯列	左	帯列	右	左	右									左	右			
0	0.0	6.0	2.8										8.8	11.7										
1	19.3	6.0	2.8										8.8	11.6	As		改		19.3	18.1	19.3			
2	25.3	6.0	2.5										8.5	11.3	"		"		26.0	22.7	26.2			
3	24.7	6.0	2.6										8.6	11.9	"		"		25.4	23.9	25.6			
4	3.6	6.0	2.6										8.6	10.1	"		"		3.7	3.5	1.5	延長不明分面積		
5	2.8	6.0	2.2										8.5	9.9	"		"		2.9	2.6	2.6	延長不明分面積		
6	4.2	6.0	2.5										8.2	8.2	"		"		4.3	2.2	4.3	延長不明分面積	無名橋43 L=2.8 W=8.2	
7	27.6	6.0	2.6										8.5	10.3	"		"		28.4	26.7	28.6			
8	33.5	6.0	2.7										8.6	11.8	"		"		34.4	32.4	34.7			
9	48.7	6.0	2.7										8.8	11.6	"		"		50.1	44.2	49.7			
10	8.1	6.0	5.3										11.3	12.4	As		改		0.4	7.8				
計	197.8												10.2	11.2					194.9	184.1	192.5			

測点	X	Y
T.7	32377.294	-70767.948
T.8	32325.912	-70748.174
T.9	32283.701	-70708.456
T.10	32260.871	-70658.785

区間	道路敷部面積 (㎡)			道路部面積 (㎡)		
	左	右	計	左	右	計
3~4	—	4.7	4.7	—	0.1	0.1
4~5	4.5	6.0	10.5	0.8	0.5	1.3
5~6	4.2	—	4.2	0.2	—	0.2



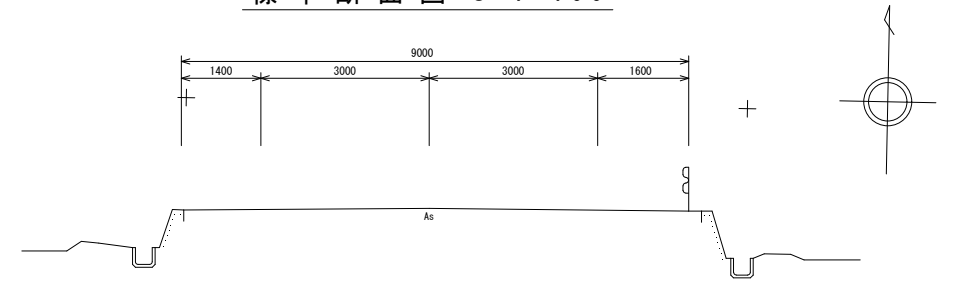
新図



測点番号	NO.0	NO.1	NO.2	NO.3	NO.4	NO.5	NO.6	NO.7	NO.8	NO.9	NO.10
縦断勾配											
曲線半径	R= 150.0 CL= 227.4										

路線名	一般県道 松尾佐賀停車場線		
図面番号	24	縮尺	1:500
作成年月日	令和 7年 2月 14日		
測量者	(株)コスモエンジニアリング		
佐賀県佐賀土木事務所			

標準断面図 S=1:100



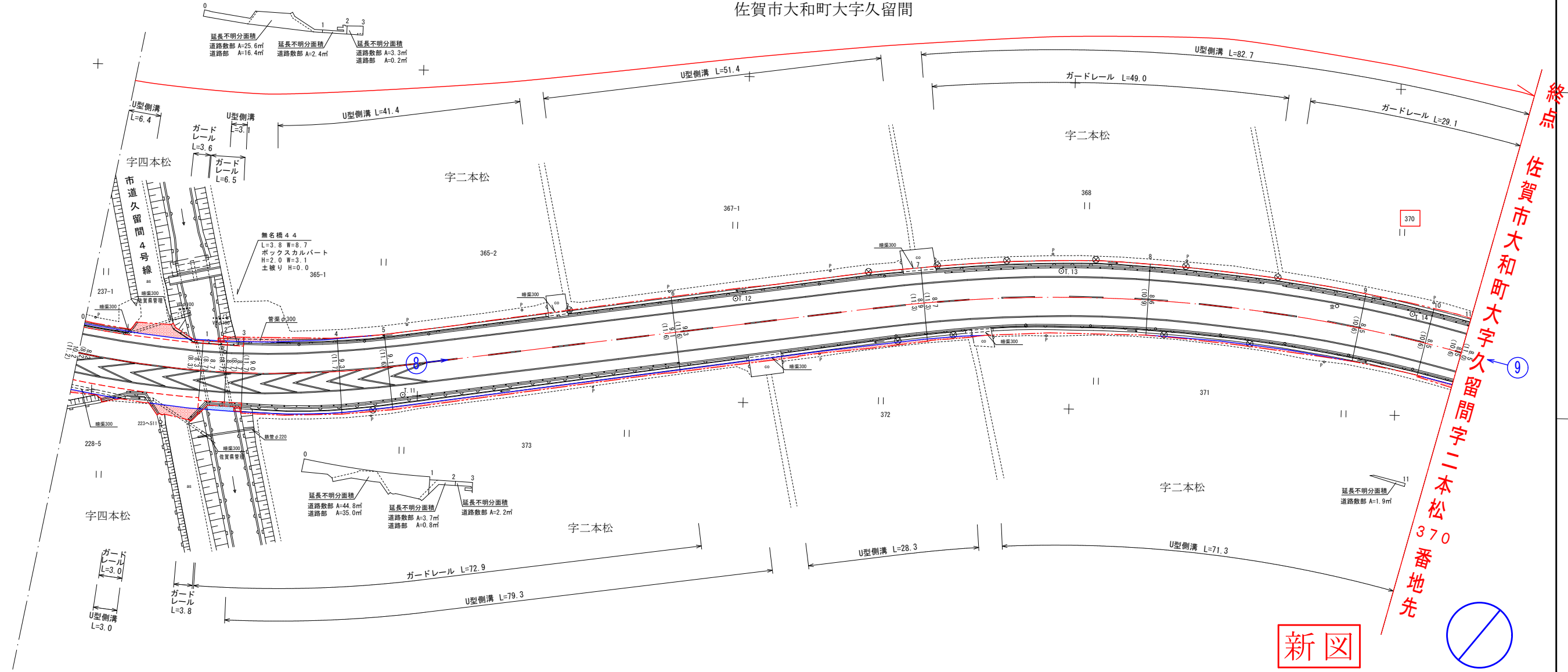
測点	X	Y
T.11	32250.162	-70602.240
T.12	32265.916	-70551.471
T.13	32271.129	-70501.565
T.14	32265.611	-70447.554

延長不明分面積

区間	道路敷地面積 (㎡)			道路部面積 (㎡)		
	左	右	計	左	右	計
0~1	25.6	44.8	70.4	16.4	35.0	51.4
1~2	2.4	3.7	6.1	—	0.8	0.8
2~3	3.3	2.2	5.5	0.2	—	0.2
10~11	—	1.9	1.9	—	—	—

測点 番号	区 間 長	車道 巾員	路肩 巾員	歩道巾員		緑地帯巾員		待避所 巾員	分離帯 巾員	全 巾員	道 路 敷 巾員	路 面 種 別	舗 装 年 度	改 良 未 改 良	改 良 年 度	防護柵延長		側溝延長		備 考		
				左	右	帯 列	左									帯 列	右	左	右		左	右
0	0.0	6.0	2.2							8.2	8.2	As										
1	19.0	6.0	2.3							8.3	8.3	As			改	4.9	6.8	6.4	3.0		延長不明分面積	
2	3.8	6.0	2.7							8.7	8.7	"			"	3.7	2.7	1.5			延長不明分面積	
3	2.6	6.0	2.7							8.7	8.7	"			"	1.5	2.6	1.6	1.1		延長不明分面積	
4	14.9	6.0	3.0							9.0	11.7	"			"		15.3	9.1	15.5			
5	7.5	6.0	3.1							9.3	11.7	"			"		7.8	7.3	7.8			
6	44.4	6.0	3.1							9.1	11.6	"			"		44.5	40.8	44.5			
7	38.4	6.0	3.3							9.3	11.6	"			"			35.6	32.7			
8	34.4	6.0	2.9							8.9	11.3	"			"		31.4	32.7	29.5			
9	32.7	6.0	2.5							8.7	11.3	"			"		30.3	33.4	32.0			
10	10.5	6.0	2.5							8.6	10.9	"			"		10.6	10.7	10.2			
11	5.7	6.0	2.5							8.5	10.6	As			改	5.8		5.9	5.6		延長不明分面積	
計	213.9															88.2	79.7	185.0	181.9			

佐賀市大和町大字久留間



新図

終点
佐賀市大和町大字久留間字二本松
370番地先

測点番号	NO.0	NO.1	NO.2	NO.3	NO.4	NO.5	NO.6	NO.7	NO.8	NO.9	NO.10	NO.11
縦断勾配												
曲線半径		R= 150.0 CL= 227.4										

路線名	一般県道 松尾佐賀停車場線		
図面番号	25	縮尺	1:500
作成年月日	令和 7年 2月 14日		
測量者	(株)コスモエンジニアリング		
佐賀県佐賀土木事務所			