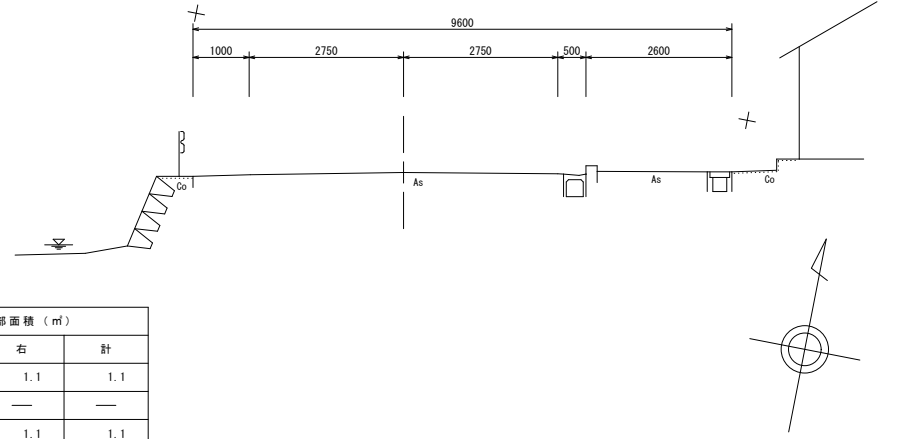


測点番号	区間長	車道巾員	路肩巾員	歩道巾員		緑地帯巾員			待避所巾員	分離帯巾員	全巾員	道路敷巾員	路面種別	舗装年度	改良未改良	改良年度	防護柵延長		側溝延長		備考	
				左	右	帯列	左	帯列									右	左	右	左		右
0	0.0	5.5	1.5		2.5					9.5	9.5											
1	16.9	5.5	1.5		3.5					10.5	10.5	As							17.0	31.4	延長不明分面積	
2	11.8	5.5	1.5		4.9					11.9	12.2	"							11.6	24.4	延長不明分面積	
3	5.6	5.5	1.5		2.7					9.7	9.8	"							5.5	12.0	延長不明分面積	
4	10.0	5.5	1.5		2.7					9.7	9.9	"							10.1	19.8		
5	10.4	5.5	1.5		3.0					10.0	10.1	"							10.5	20.5		
6	12.9	5.5	1.6		2.6					9.6	9.8	"						11.0	2.5	25.6	延長不明分面積	
7	8.2	5.5	1.6		2.7					9.8	10.9	"						8.2		8.2		
8	12.2	5.5	1.5		2.8					9.8	11.5	"							7.4	15.5		
9	7.6	5.5	1.5		3.3					10.3	12.0	"							13.5		延長不明分面積	
10	13.8	5.5	1.5		2.6					10.3	11.6	"							9.2	28.2	延長不明分面積	
11	9.3	5.5	1.5		2.6					9.6	11.0	"							4.9	14.4		
12	16.9	5.5	1.5		2.4					9.4	10.8	"							26.5	52.7	延長不明分面積	
13	26.5	5.5	1.5		4.7					11.7	13.4	"							9.7	34.3	延長不明分面積	
14	4.8	5.5	1.6		2.6					9.7	11.6	"						9.6	2.4	6.8	8.5	延長不明分面積
15	17.1	5.5	1.6		3.5					10.6	10.6	"										
16	9.1	5.5	1.6		4.0					11.1	11.1	As										
計	193.1																	109.5	64.0	335.0		

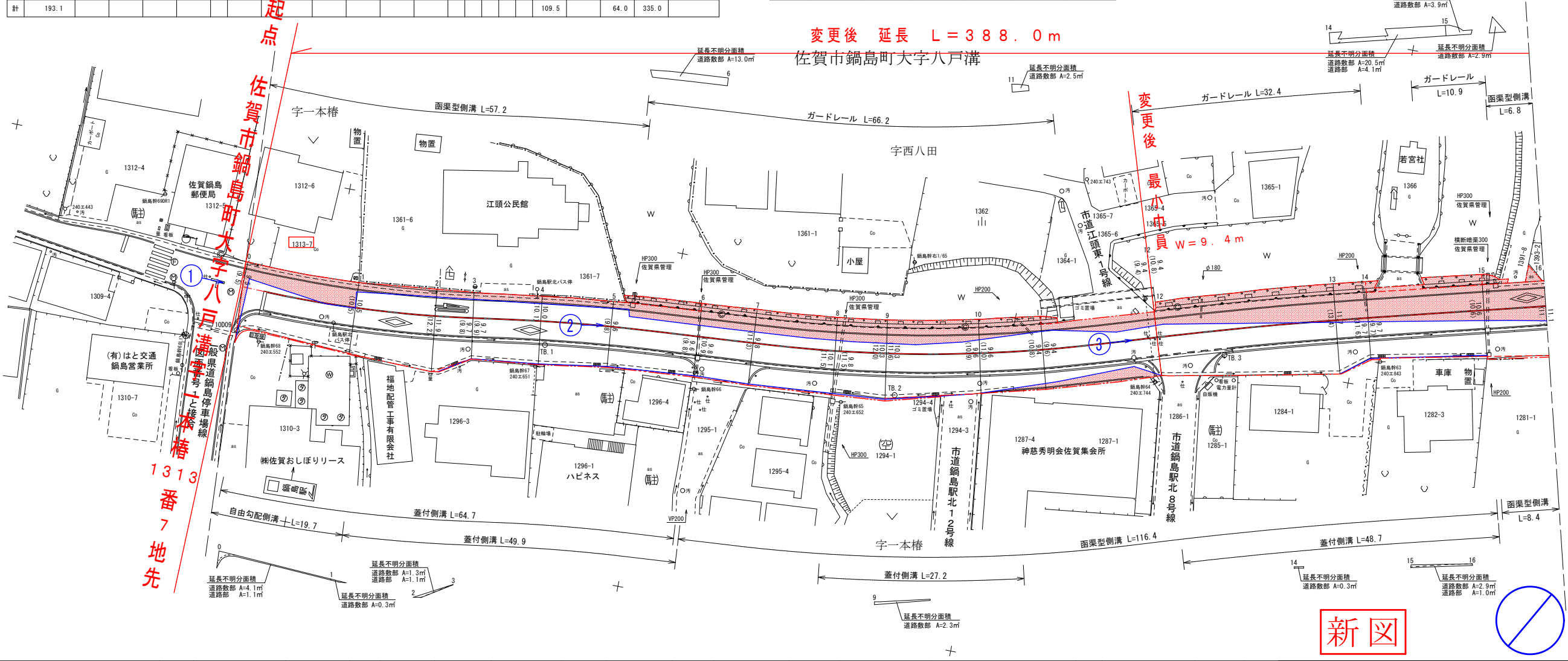
標準断面図 S=1:100



測点	X	Y
10009	29126.371	-68412.404
TB.1	29132.912	-68367.365
TB.2	29135.477	-68315.327
TB.3	29150.576	-68268.691

区間	道路敷部面積 (㎡)			道路部面積 (㎡)		
	左	右	計	左	右	計
0~1	—	4.1	4.1	—	1.1	1.1
1~2	—	0.3	0.3	—	—	—
2~3	—	1.3	1.3	—	1.1	1.1
5~6	13.0	—	13.0	—	—	—
9~10	—	2.3	2.3	—	—	—
11~12	2.5	—	2.5	—	—	—
14~15	20.5	0.3	20.8	4.1	—	4.1
15~16	6.8	2.9	9.7	—	1.0	1.0

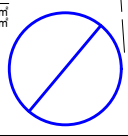
変更後 延長 L=388.0m
佐賀市鍋島町大字八戸溝



測点番号	NO.0	NO.1	NO.2	NO.3	NO.4	NO.5	NO.6	NO.7	NO.8	NO.9	NO.10	NO.11	NO.12	NO.13	NO.14	NO.15	NO.16
縦断勾配																	
曲線半径	R=175.0 CL=30.3																

路線名	一般県道 松尾佐賀停車場	
図面番号	41	縮尺 1:500
作成年月日	令和 7年 3月 12日	
測量者	株式会社エクセルコンサルタント	
佐賀県佐賀土木事務所		

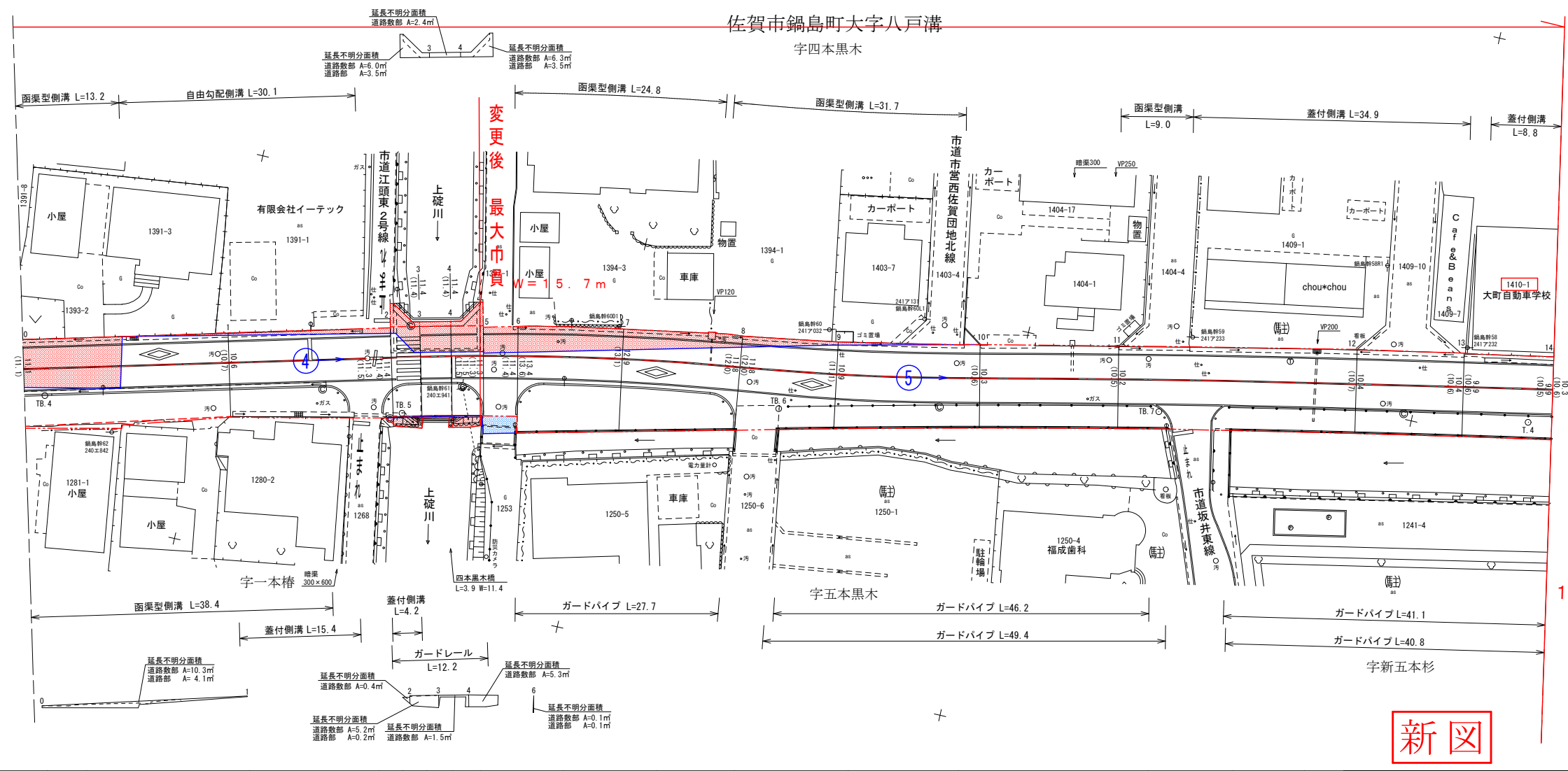
新図



測点番号	区間長	車道巾員	路肩巾員	歩道巾員				緑地帯巾員				待避所巾員	分離帯巾員	全巾員	道路敷巾員	路面種別	舗装年数	改良未改良	改良年度	防護柵延長		側溝延長		備考	
				左	右	帯列	左	帯列	右	左	右									左	右				
0	0.0	5.5	1.6			4.0								11.1	11.1										
1	26.1	5.5	1.5			3.6								10.6	10.7	As		改				26.2	26.1	延長不明分面積	
2	20.7	5.5	1.6			4.2								11.3	11.5	"		"				1.1	17.1	28.6	延長不明分面積
3	3.7	5.5	1.8			4.1								11.4	11.4	"		"				3.7	3.3	延長不明分面積	
4	3.9	5.5	1.7			4.2								11.4	11.4	"		"				3.8			延長不明分面積
5	4.1	5.5	1.7			4.3								11.5	11.5	"		"				3.6			延長不明分面積
6	4.4	5.5	1.5			4.3								11.3	11.3	"		"					0.6		延長不明分面積
7	13.3	5.5	1.7			6.2								13.4	13.6	"		"				13.0	13.4		
8	15.0	5.5	2.0			4.3								11.8	12.0	"		"				14.7	14.3		
9	12.3	5.5	3.4			2.9								11.8	12.0	"		"				13.0	12.2		
10	18.2	6.0	1.6			2.7								10.3	10.6	"		"				36.9	16.0		
11	17.6	6.0	1.5			2.7								10.2	10.5	"		"				35.2			
12	30.3	6.0	1.7			2.7								10.4	10.7	"		"				42.4	30.3		
13	13.6	6.0	1.7			2.7								10.4	10.6	"		"				27.2	13.6		
14	11.4	6.0	1.2			2.7								9.9	10.6	As		改				22.8	8.8		
計	194.6																					217.4	152.5	58.0	

測点	X	Y
TB.4	29164.023	-68220.167
TB.5	29172.047	-68175.367
TB.6	29183.399	-68128.792
TB.7	29193.915	-68081.561
T.4	29203.164	-68035.461

区間	道路敷部面積 (㎡)			道路部面積 (㎡)		
	左	右	計	左	右	計
0~1	—	10.3	10.3	—	4.1	4.1
1~2	—	0.4	0.4	—	—	—
2~3	6.0	5.2	11.2	3.5	0.2	3.7
3~4	2.4	1.5	3.9	—	—	—
4~5	6.3	5.3	11.6	3.5	—	3.5
5~6	—	0.1	0.1	—	0.1	0.1



終点
 佐賀市鍋島町大字八戸溝字四本黒木
 1410番1地先

新図

測点番号	NO.0	NO.1	NO.2	NO.3	NO.4	NO.5	NO.6	NO.7	NO.8	NO.9	NO.10	NO.11	NO.12	NO.13	NO.14
縦断勾配															
曲線半径															

路線名	一般県道 松尾佐賀停車場		
図面番号	42	縮尺	1:500
作成年月日	令和7年3月12日		
測量者	株式会社エクセルコンサルタント		
佐賀県佐賀土木事務所			