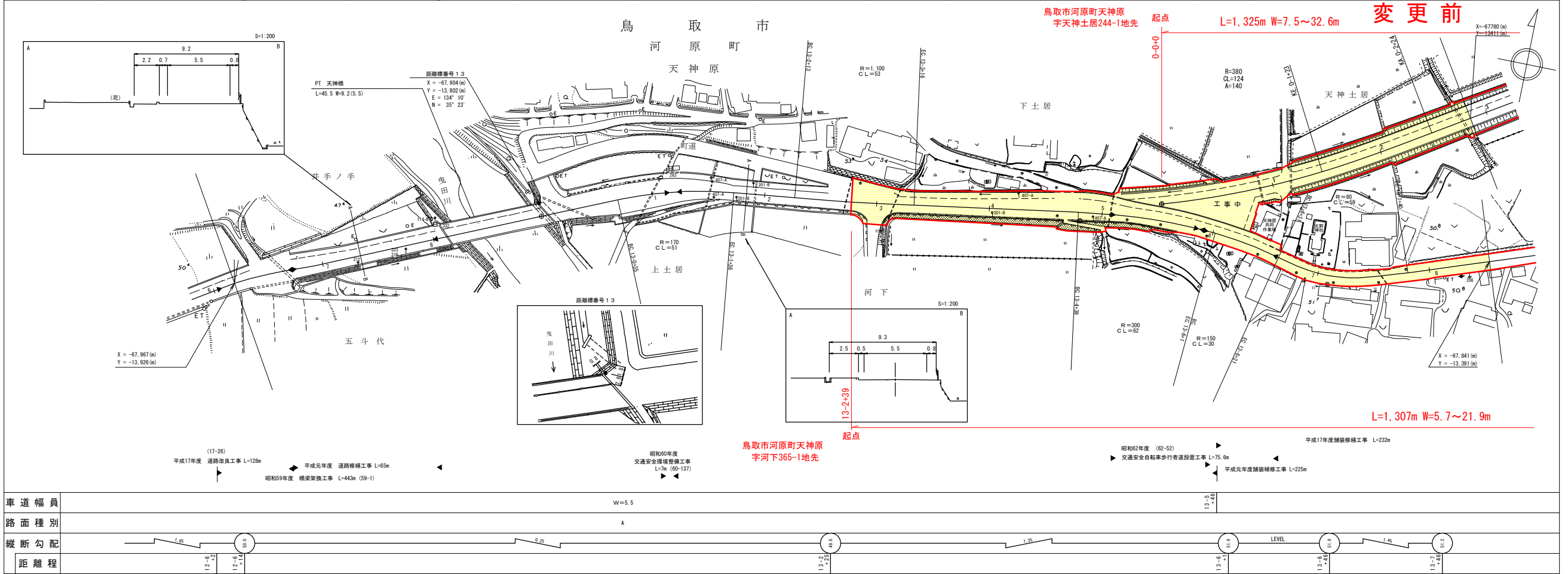


# 道路台帳付図

鳥取県

調整年月	令和3年3月	図面縮尺	1:1000	路線コード	22-196	道路種別	一般県道	路線名	杣小屋曳田線	区間	12-7 ~ 13-8	図面番号	15-13
------	--------	------	--------	-------	--------	------	------	-----	--------	----	-------------	------	-------

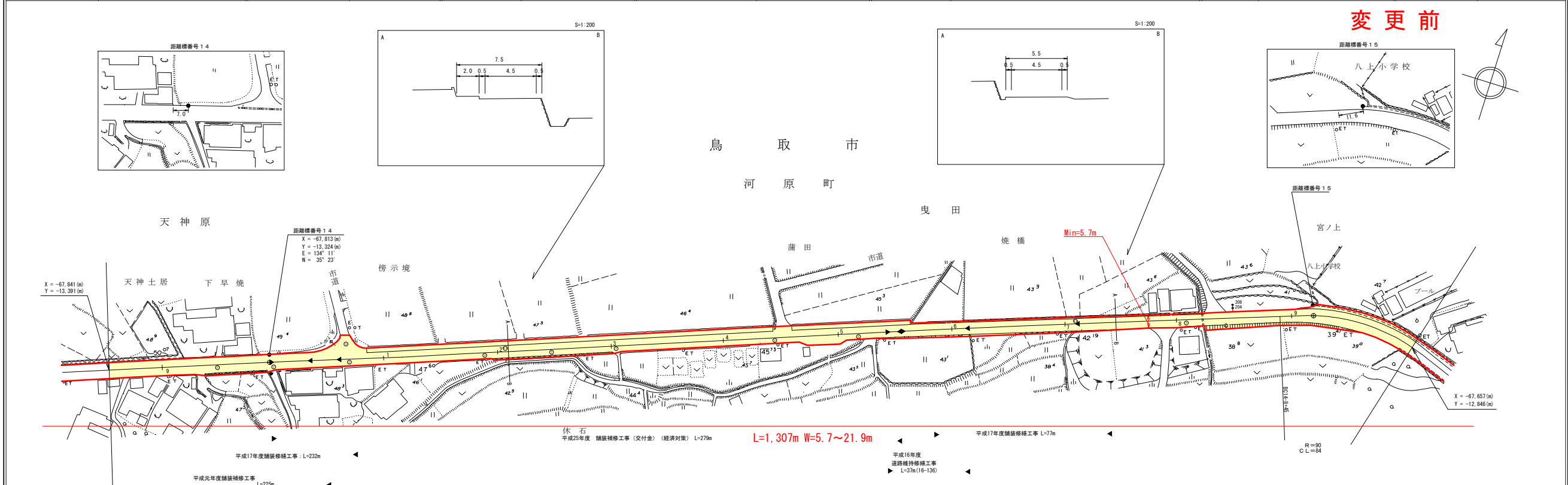


有限会社マツモトサーベイコンサルタント  
株式会社山陰都市開発研究所

# 道路台帳平面図

鳥取県

調製年月	平成26年3月	図面縮尺	1:1000	路線コード	22-196	道路種別	一般県道	路線名	杣小屋曳田線	区間	13-9 ~ 15-0	図面番号	15-14
------	---------	------	--------	-------	--------	------	------	-----	--------	----	-------------	------	-------



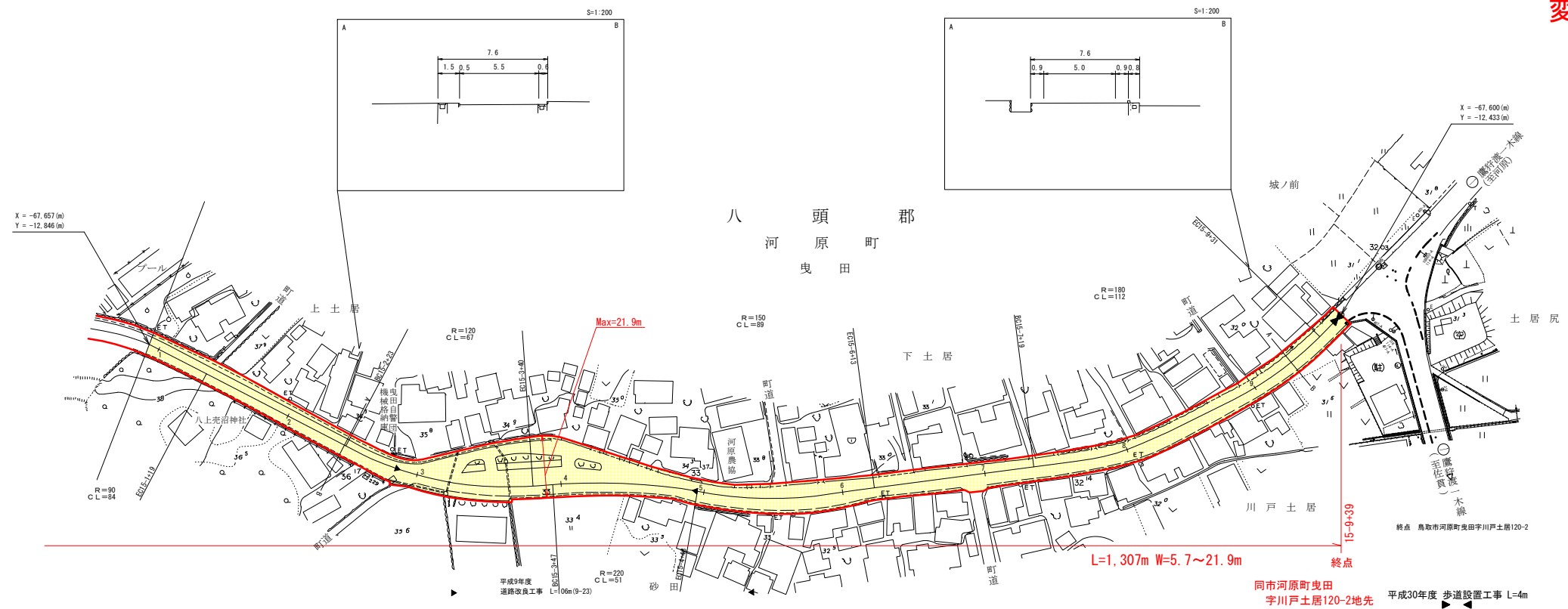
サイトウコンサルタント株式会社

# 道 路 台 帳 付 図

鳥 取 県

調整年月	平成 31 年 3 月	図面縮尺	1 : 1000	路線コード	22-196	道路種別	一般県道	路線名	杣小屋曳田線	区間	15-1 ~ 15-9	図面番号	15-15
------	-------------	------	----------	-------	--------	------	------	-----	--------	----	-------------	------	-------

変更前



株式会社アーテック測量設計

車道幅員	W=5.0	1.5-2.4	W=5.5	1.5-4.1	A	W=5.0	1.5-4.1	1.5-4.1
路面種別								
縦断勾配		2.2%		2.0%			0.1%	
距離程		1.5-2.4	1.5-4.1	1.5-4.1	1.5-4.1	1.5-4.1	1.5-4.1	1.5-4.1

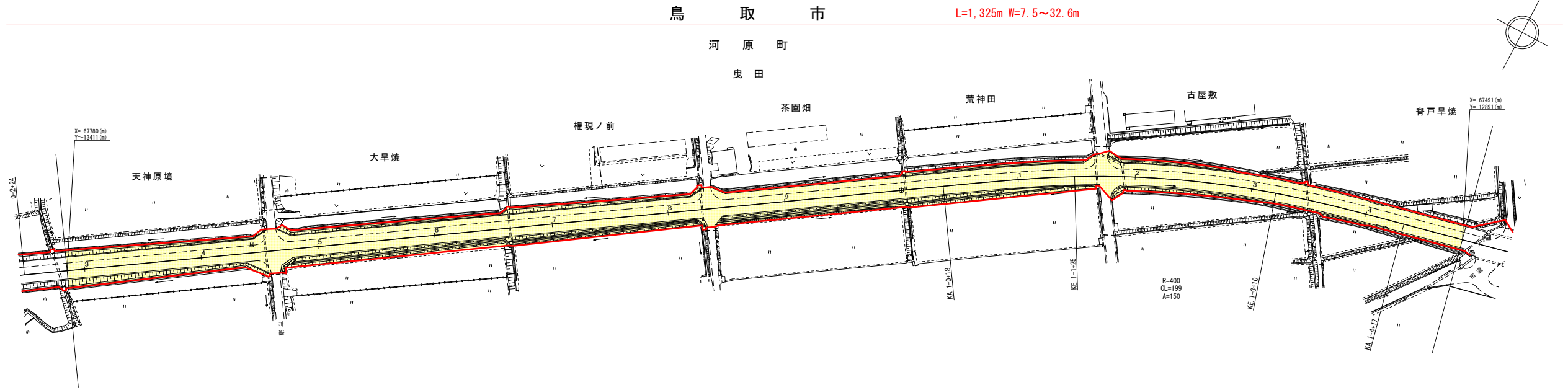
この地図は、建設省国土院の承認を得て、同院所管の測量標及び測量成果を使用し作成したものである。(承認番号) 昭50. 中出第44号

# 道 路 台 帳 付 図

鳥 取 県

調整年月	令和3年3月	図面縮尺	1:1000	路線コード	22-196	道路種別	一般県道	路線名	杣小屋曳田線	区間	~	図面番号	BP-1
------	--------	------	--------	-------	--------	------	------	-----	--------	----	---	------	------

変更前



有限会社マツモトサーベイコンサルタント

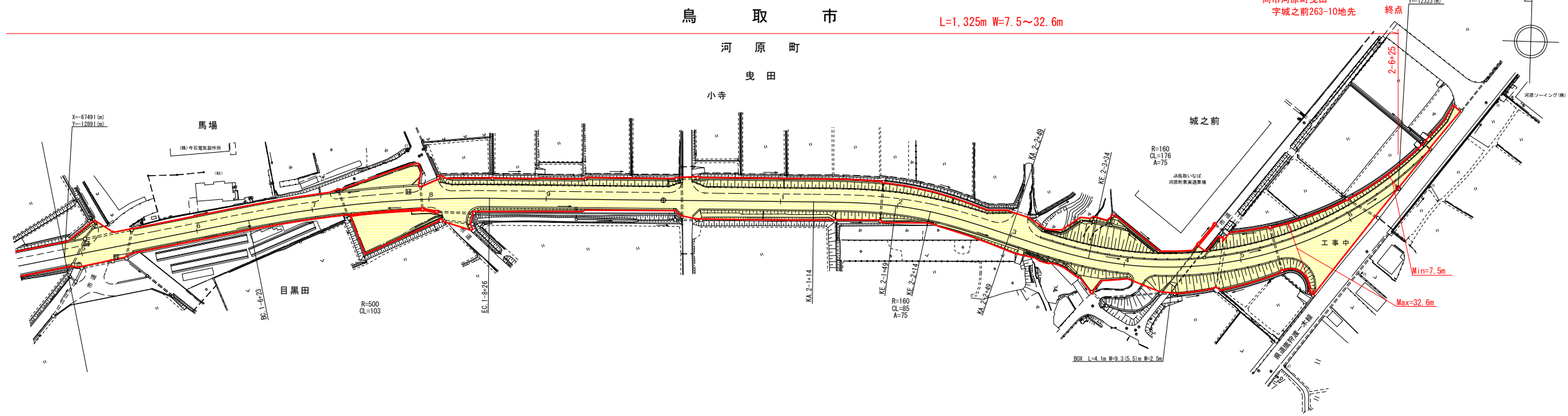
車道幅員	路面種類	縦断勾配	距離程

# 道 路 台 帳 付 図

鳥 取 県

調整年月	令和3年3月	図面縮尺	1:1000	路線コード	22-196	道路種別	一般県道	路線名	杣小屋曳田線	区間	~	図面番号	BP-2
------	--------	------	--------	-------	--------	------	------	-----	--------	----	---	------	------

変更前



有限会社マツモトサーベイコンサルタント

車道幅員	路面種類	縦断勾配	距離程