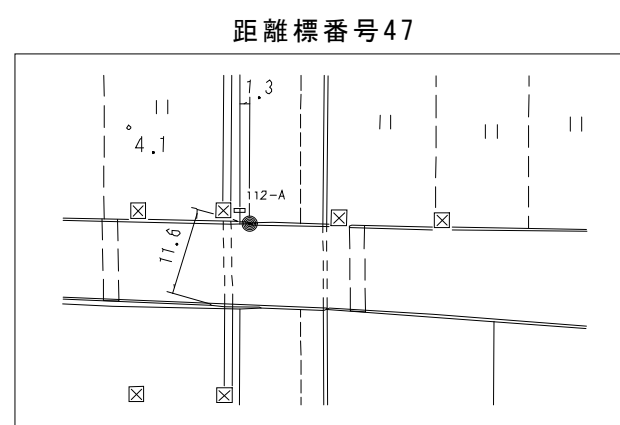
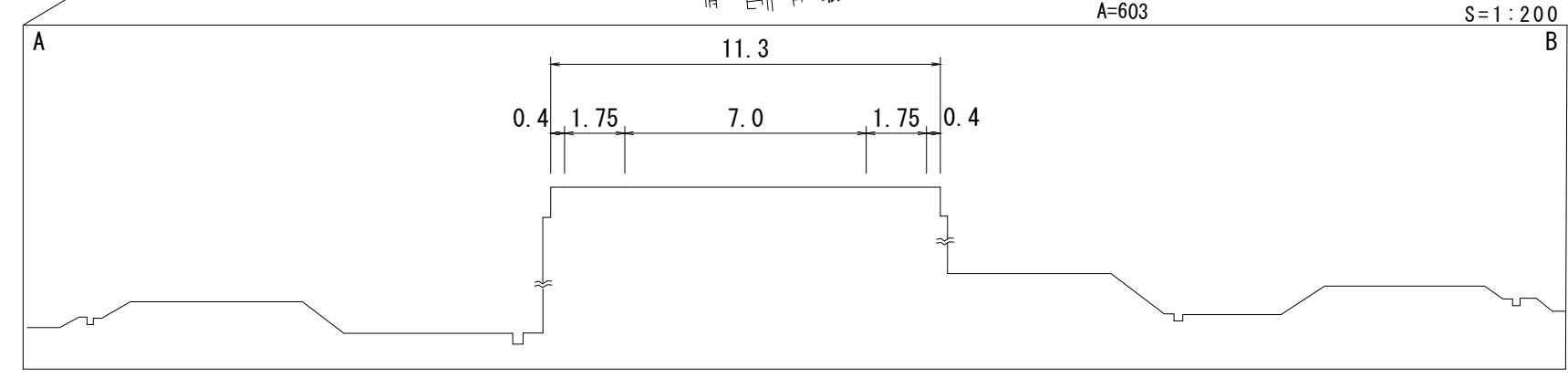
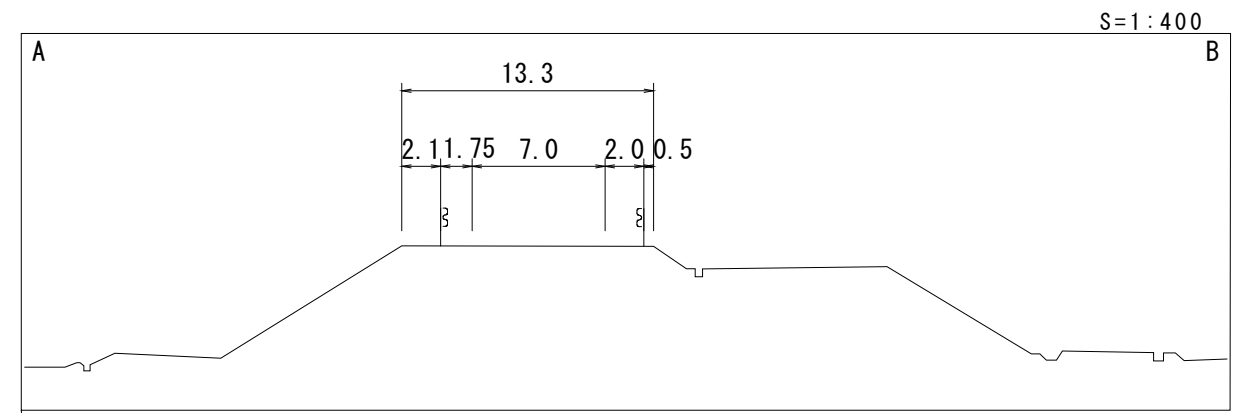
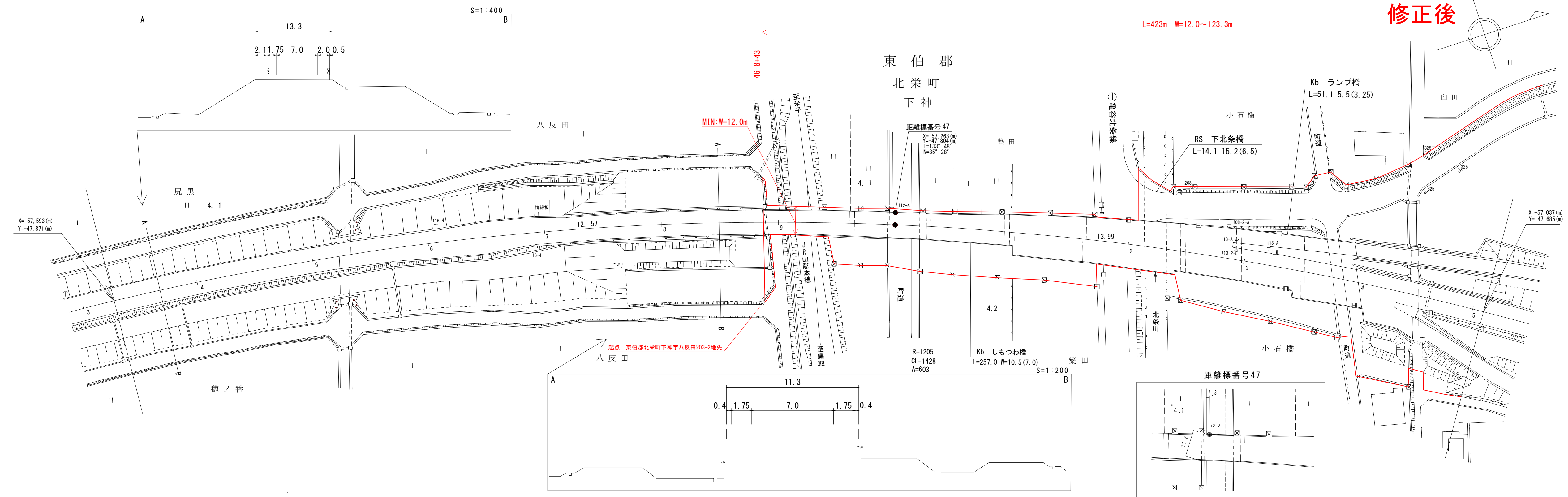


道 路 台 帳 付 図

鳥 取 県

調製年月 令和 3 年 9 月 図面縮尺 1:1,000 路線コード 15-313 道路種別 一般国道 路線名 国道 3 1 3 号 区間 46-3~47-5 図面番号 46-43

修正後



車道幅員	w=7.0	
路面種類	A	
縦断勾配	1.6%	1.0%
距離程	47-0	+5 14.9

株式会社 エース・プラン

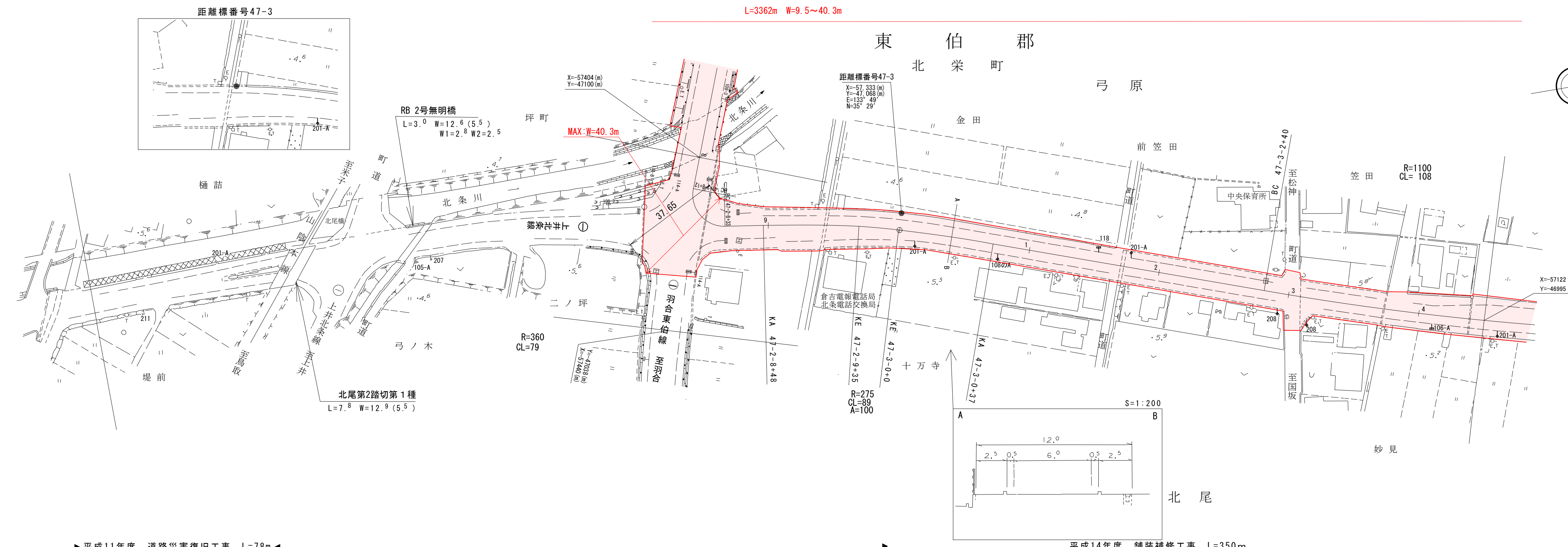
「この地図は、建設省国土地理院長の承認を得て、同院所管の測量表及び測量成果を使用して調製したものである。(承認番号) 昭和55 中公第 44号」

道 路 台 帳 付 図

鳥 取 県

調製年月	令和 3 年 9 月	図面縮尺	1 : 1,000	路線コード	15-313	道路種別	一般国道	路線名	国道 3 1 3 号	区間	47-2-9~47-3-5	図面番号	46-43-4
------	------------	------	-----------	-------	--------	------	------	-----	------------	----	---------------	------	---------

修正後



車道幅員													
路面種類													
縦断勾配		7.1	1.7%	5.6				0.2%					
距離程	47-2 -8+23			47-3 -0+9									

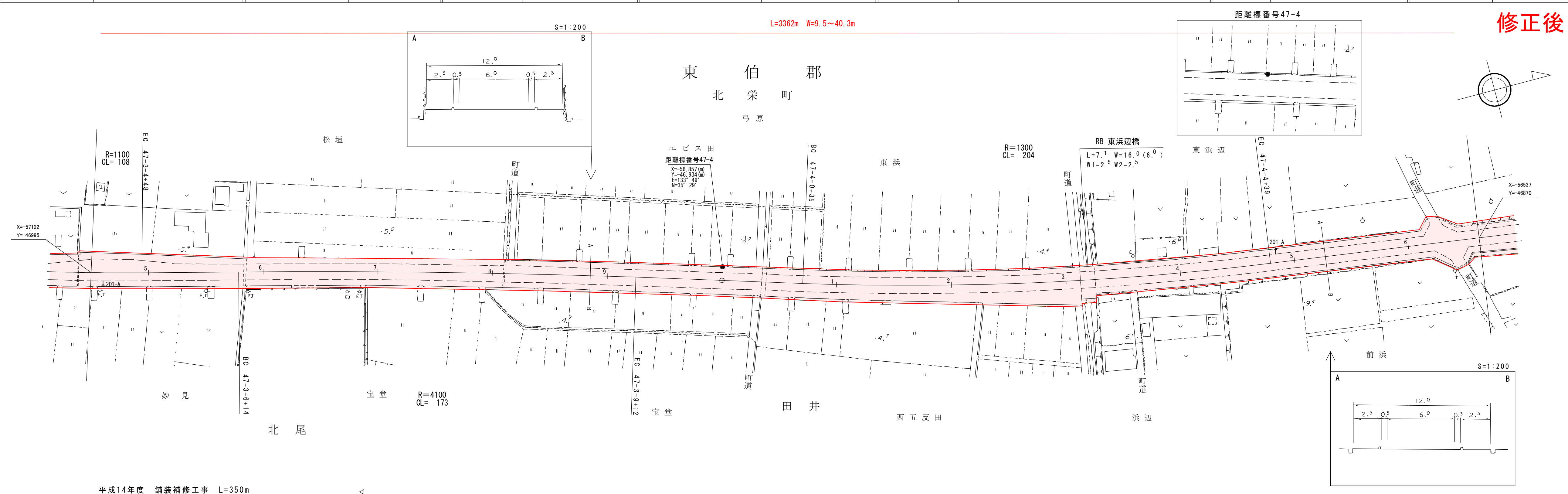
株式会社 エース・プラン

「この地図は、建設省国土地理院長の承認を得て、同院所管の測量表及び測量成果を使用して調製したものである。(承認番号) 昭和53 中公第 77号)」

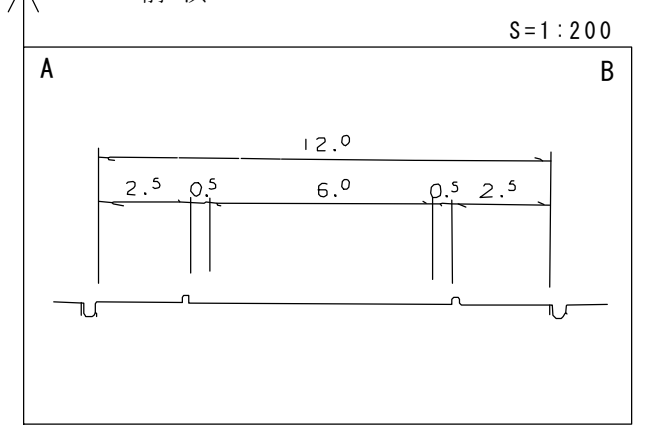
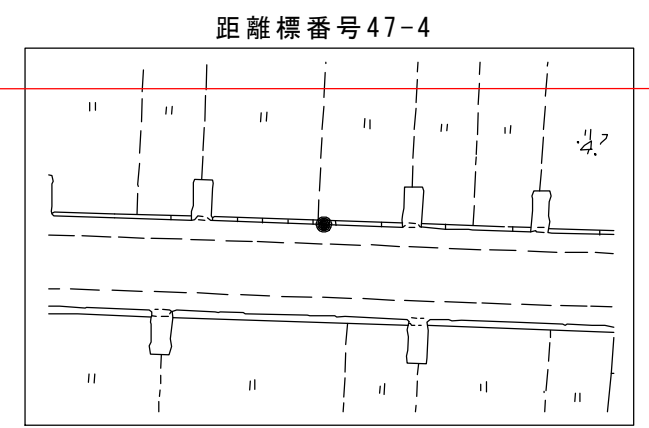
道 路 台 帳 付 図

鳥 取 県

調製年月	令和 3 年 9 月	図面縮尺	1 : 1,000	路線コード	15-313	道路種別	一般国道	路線名	国道 3 1 3 号	区間	47-3-5~47-4-7	図面番号	46-43-5
------	------------	------	-----------	-------	--------	------	------	-----	------------	----	---------------	------	---------



修正後



車道幅員		w=6.0
路面種類	A	
縦断勾配		
距離程	47-3-5+4	47-4-2+21

株式会社 エース・プラン

「この地図は、建設省国土地理院長の承認を得て、同院所管の測量表及び測量成果を

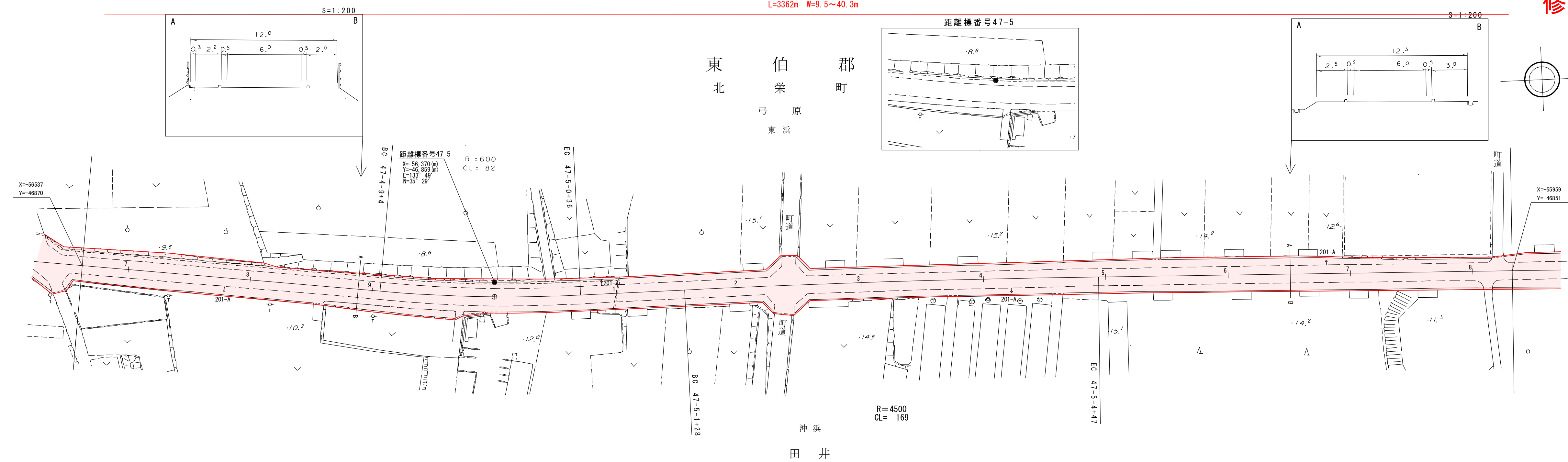
道 路 台 帳 付 図

鳥 取 県

調製年月	令和 3 年 9 月	図面縮尺	1 : 1,000	路線コード	15-313	道路種別	一般国道	路線名	国道 3 1 3 号	区間	47-4-7~47-5-8	図面番号	46-43-6
------	------------	------	-----------	-------	--------	------	------	-----	------------	----	---------------	------	---------

L=3362m W=9.5~40.3m

修正後



株式会社 エース・プラン

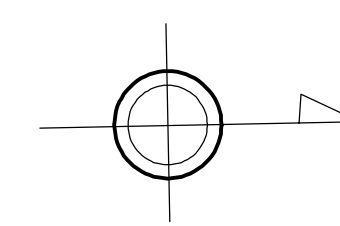
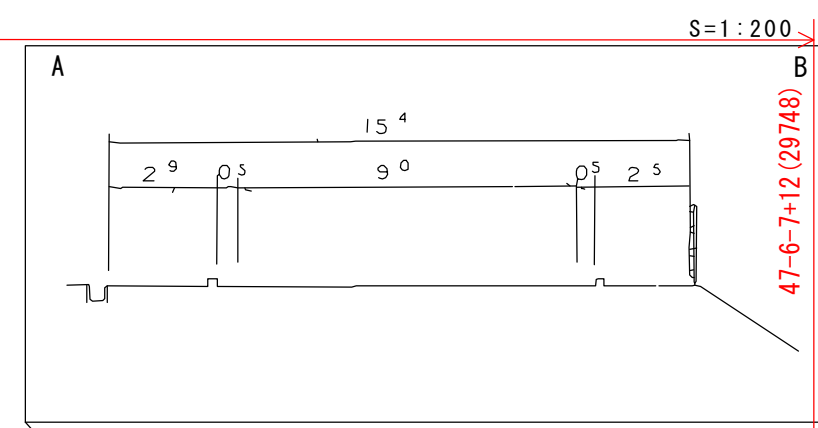
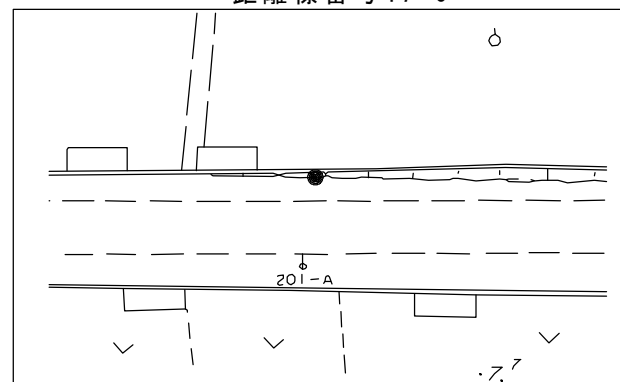
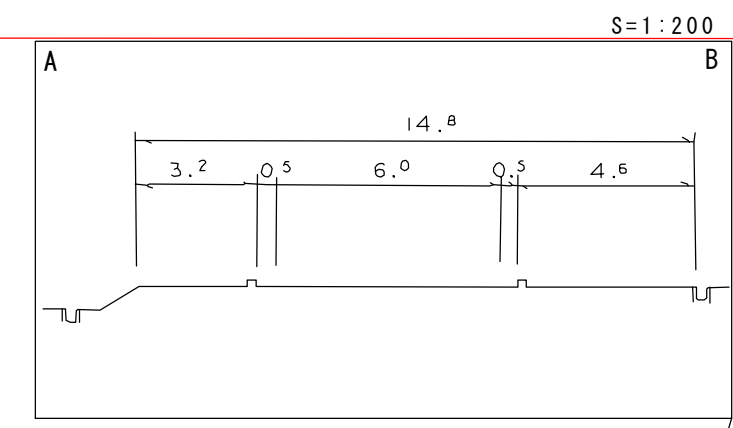
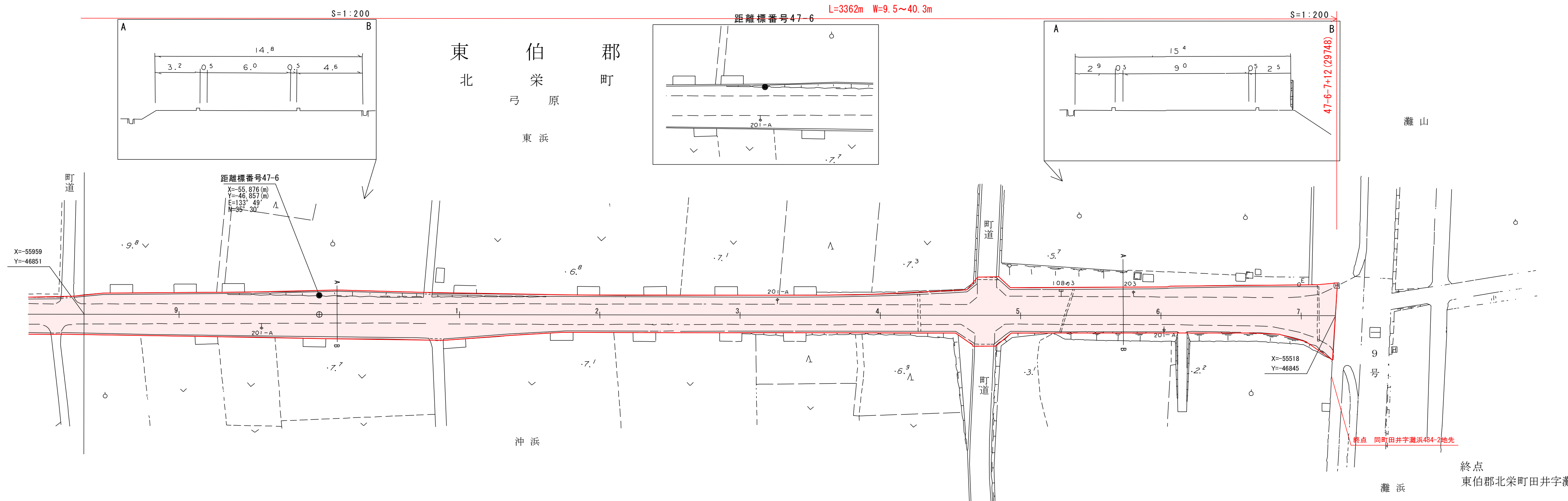
「この地図は、建設省国土地理院長の承認を得て、同院所管の測量表及び測量成果を

道 路 台 帳 付 図

鳥 取 県

調製年月	令和 3 年 9 月	図面縮尺	1 : 1,000	路線コード	15-313	道路種別	一般国道	路線名	国道 3 1 3 号	区間	47-5-8~47-6-7	図面番号	46-43-7
------	------------	------	-----------	-------	--------	------	------	-----	------------	----	---------------	------	---------

修正後



株式会社 エース・プラン

車道幅員			w=6.0										
路面種類			A										
縦断勾配		3.5%	0%	3.1%	1.7%	3.8%	3.9%						
距離程	47-6 0+0	7.5	47-6 4+6	7.5	47-6 5+4	4.9	47-6 7+6	47-6 7+12	47-6 7+12	47-6 7+12	47-6 7+12	47-6 7+12	47-6 7+12

「この地図は、建設省国土地理院長の承認を得て、同院所管の測量表及び測量成果を