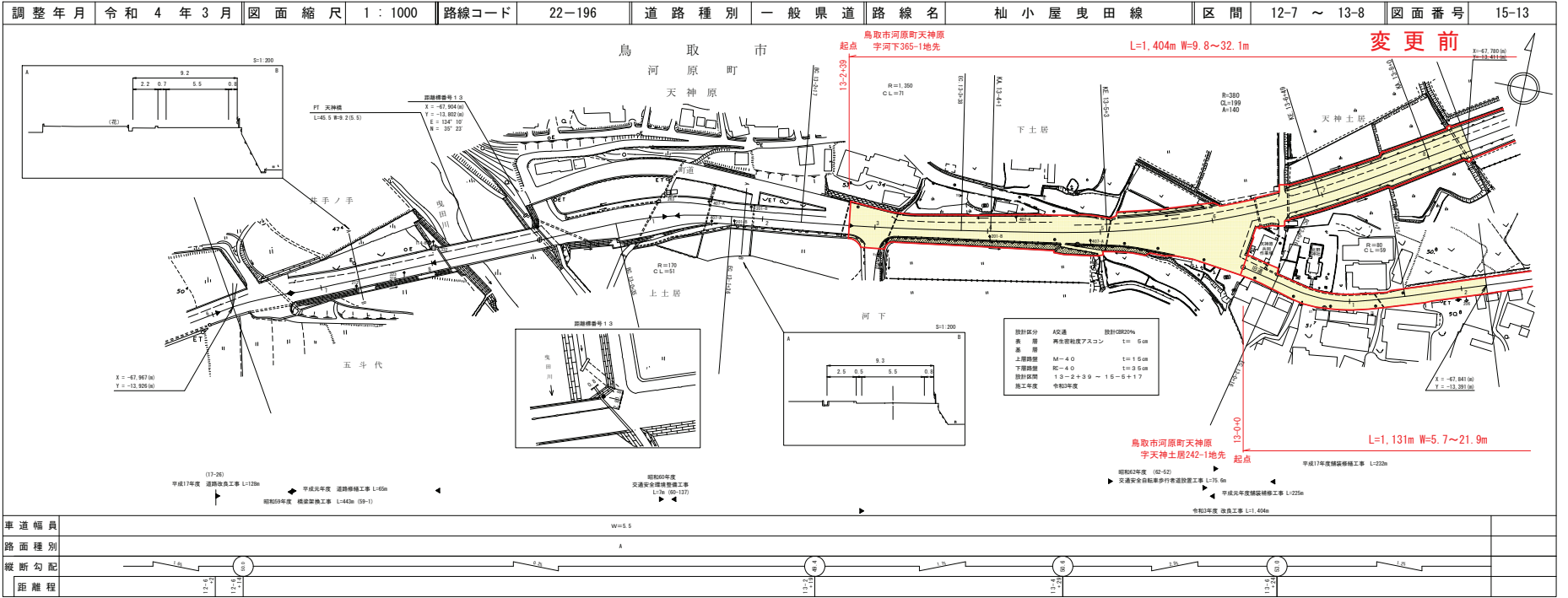


道 路 台 帳 付 図

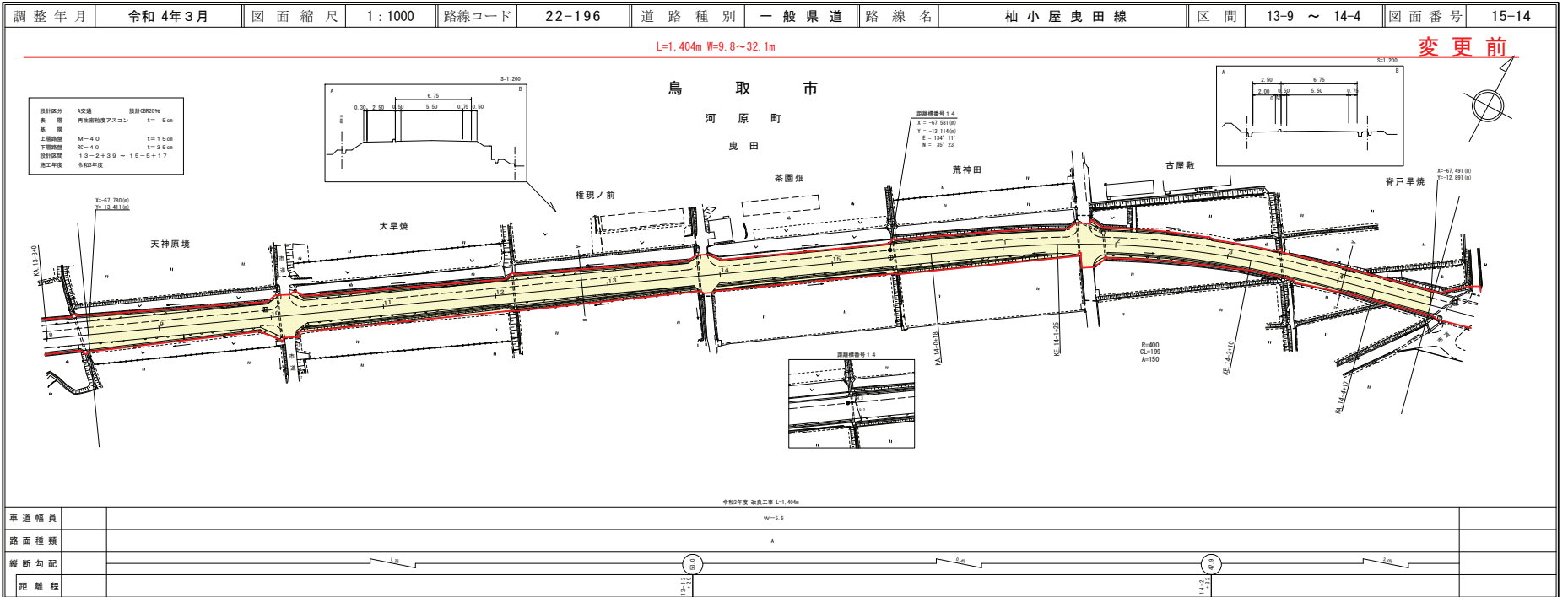
鳥 取 県



有限会社マツモトサーベイコンサルタント 株式会社山陰都市開発研究所

道 路 台 帳 付 図

鳥 取 県

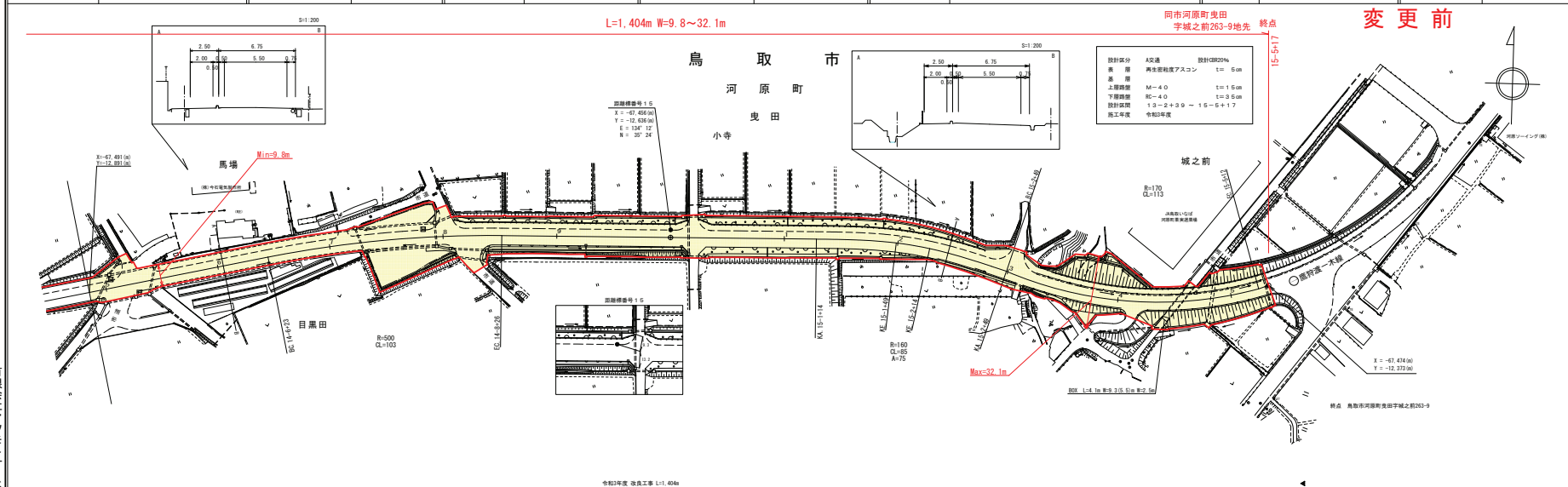


有限会社マツモトサーベイコンサルタント 株式会社

道路台帳付図

鳥取県

調整年月	令和 4年 3月	図面縮尺	1:1000	路線コード	22-196	道路種別	一般県道	路線名	杣小屋曳田線	区間	14-5 ~ 15-5	図面番号	15-15
------	----------	------	--------	-------	--------	------	------	-----	--------	----	-------------	------	-------



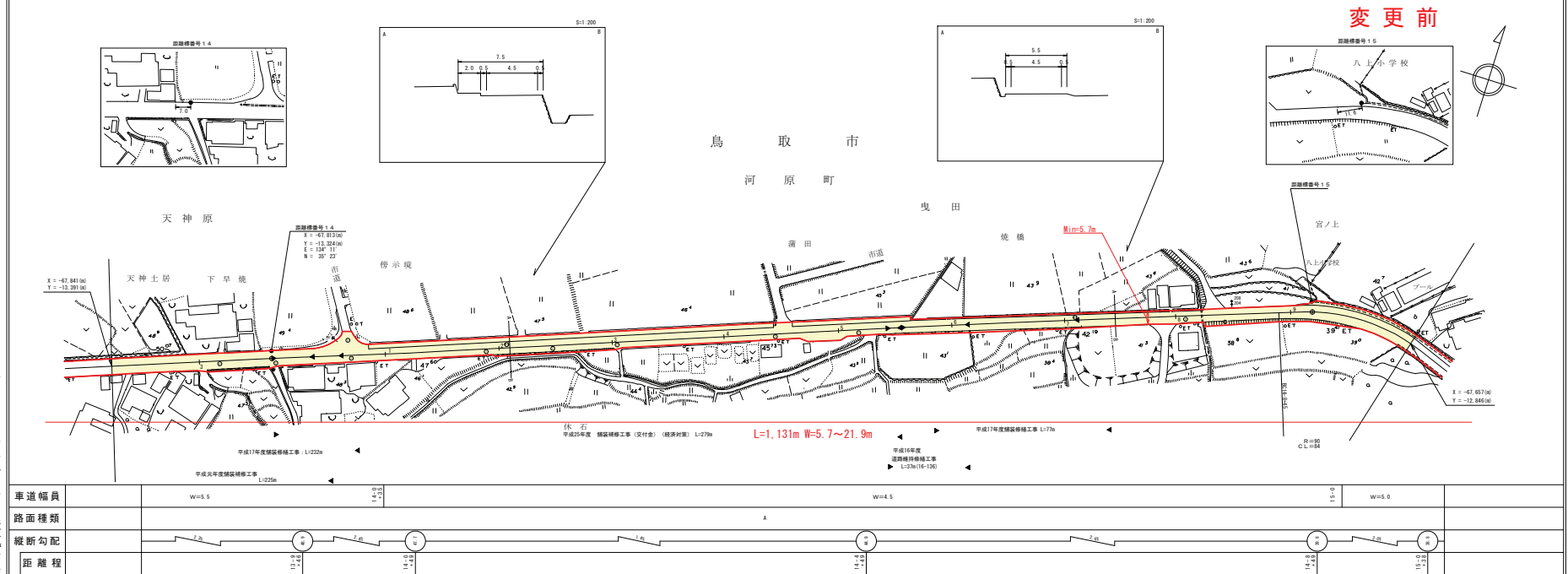
車道幅員	W=5.5
路面種類	A
縦断勾配	1.1%
距離程	1.1%

有限会社マツモトサーベイコンサルタント
株式会社

道路台帳平面図

鳥取県

調製年月	令和 4 年 3 月	図面縮尺	1 : 1000	路線コード	22-196	道路種別	一般県道	路線名	杣小屋曳田線	区間	13-9 ~ 15-0	図面番号	旧道-1
------	------------	------	----------	-------	--------	------	------	-----	--------	----	-------------	------	------



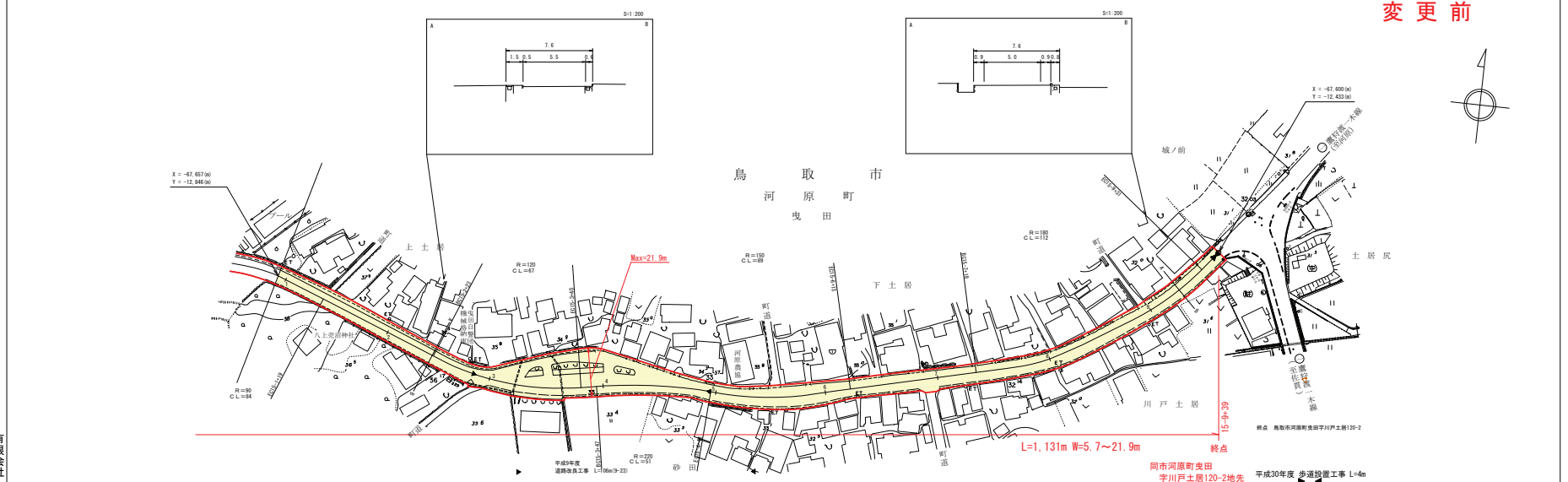
車道幅員	W=5.5	13.9	14.0	14.1	14.2	14.3	14.4	14.5	14.6	14.7	14.8	14.9	15.0
路面種類													
縦断勾配	2.2%	2.2%	2.2%	2.2%	2.2%	2.2%	2.2%	2.2%	2.2%	2.2%	2.2%	2.2%	2.2%
距離	13.9	14.0	14.1	14.2	14.3	14.4	14.5	14.6	14.7	14.8	14.9	15.0	

サイトコンサルタント株式会社
株式会社 ミット

道路台帳付図

鳥取県

調整年月	令和 4 年 3 月	図面縮尺	1 : 1000	路線コード	22-196	道路種別	一般県道	路線名	杣小屋曳田線	区間	15-1 ~ 15-9	図面番号	旧道-2
------	------------	------	----------	-------	--------	------	------	-----	--------	----	-------------	------	------



車道幅員	W=5.0	15.1	15.2	15.3	15.4	15.5	15.6	15.7	15.8	15.9
路面種類										
縦断勾配	2.2%	2.2%	2.2%	2.2%	2.2%	2.2%	2.2%	2.2%	2.2%	2.2%
距離	15.1	15.2	15.3	15.4	15.5	15.6	15.7	15.8	15.9	

有限会社 ヤマト測量設計
株式会社 ミット

この図面に、関係各団体の関係者の同意を得て、関係各団体の関係者及び関係各団体の関係者から提供された資料に基づいて作成されたものである。関係各団体の関係者及び関係各団体の関係者から提供された資料の正確性を保証するものではない。