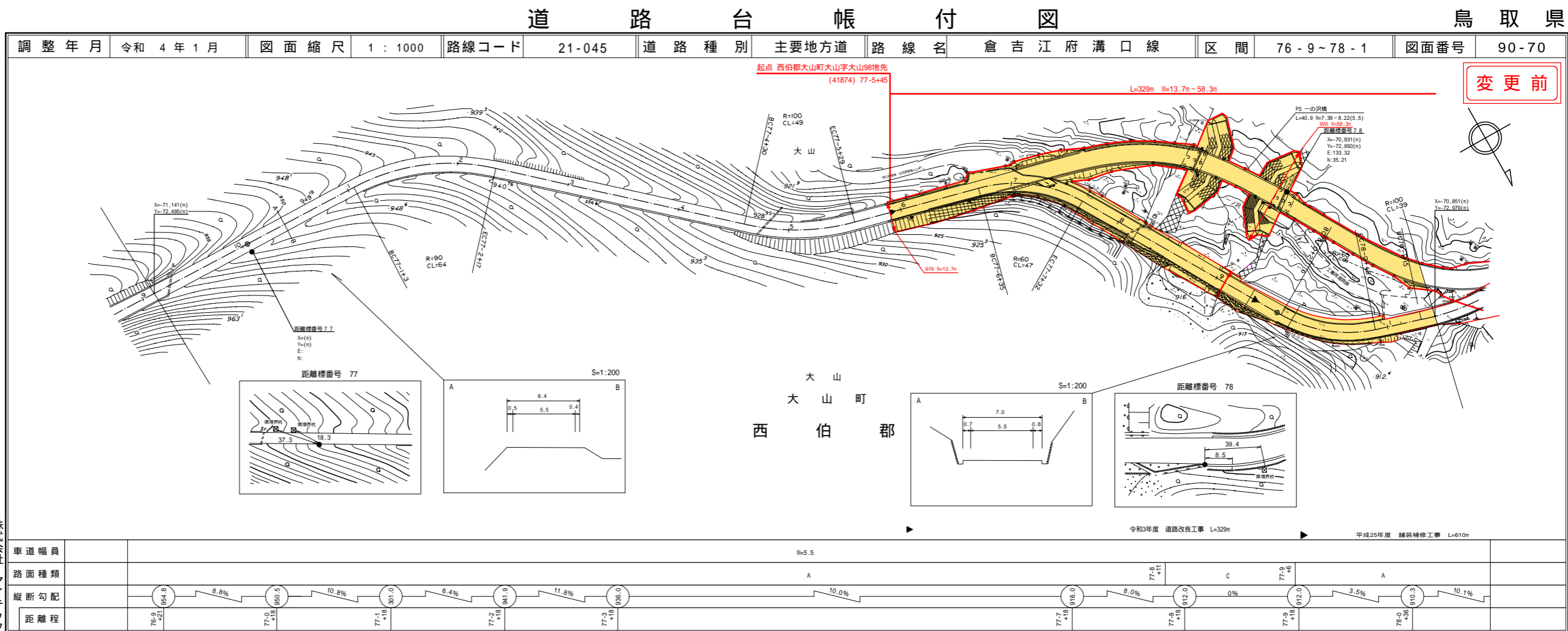
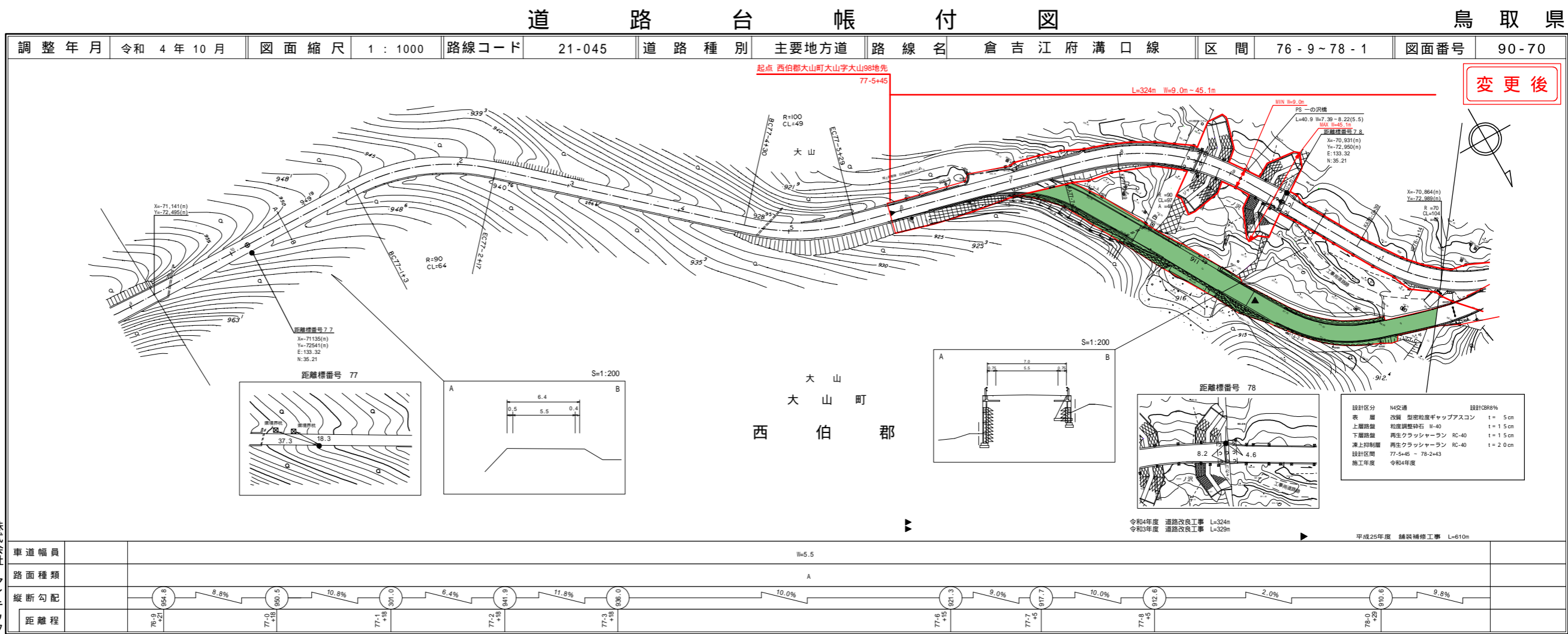


【令和4年度供用開始予定】  
 路線コード  
 21-045  
 路線名  
 主要地方道 倉吉江府溝口線

② 1/2  
 変更位置  
 西伯郡大山町大山  
 変更理由  
 道路改良工事L=324m



株式会社  
アイステック



株式会社  
アイステック

【令和4年度供用開始予定】

路線コード

21-045

路線名

主要地方道 倉吉江府溝口線

② 2/2

変更位置

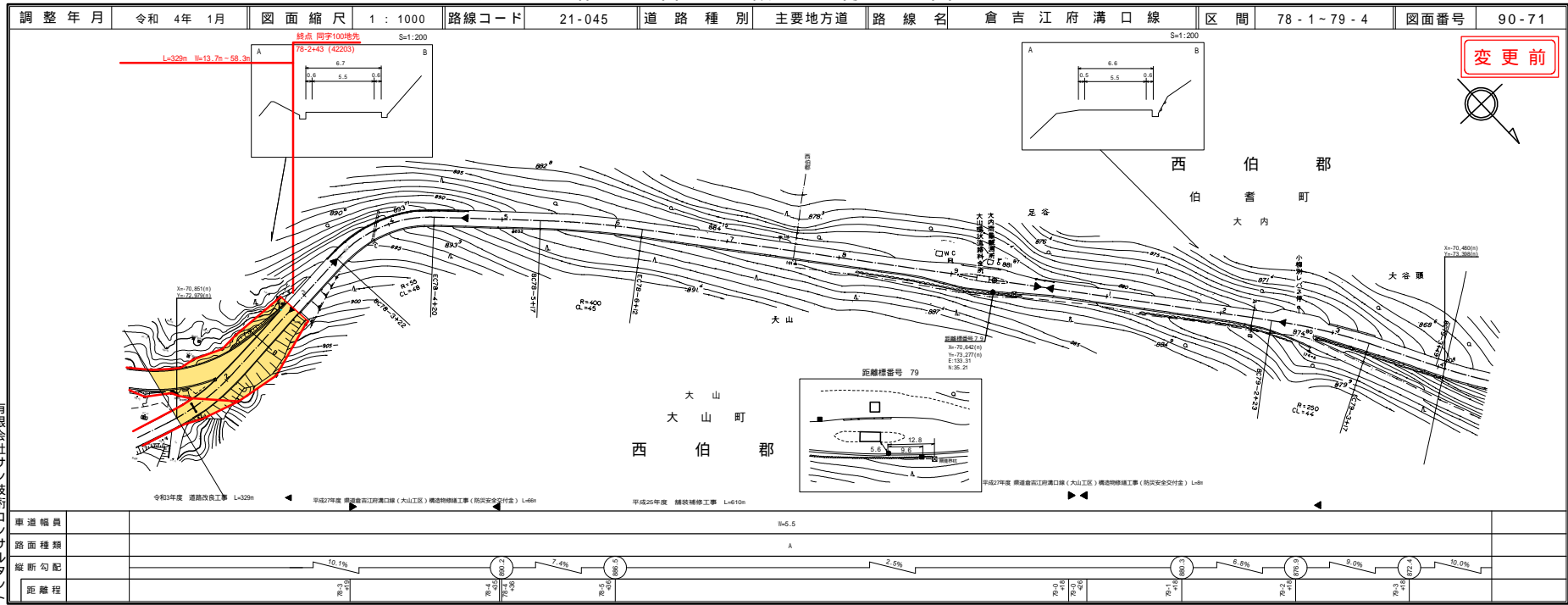
西伯郡大山町大山

変更理由

道路改良工事 L=324m

# 道路台帳付図

鳥取県



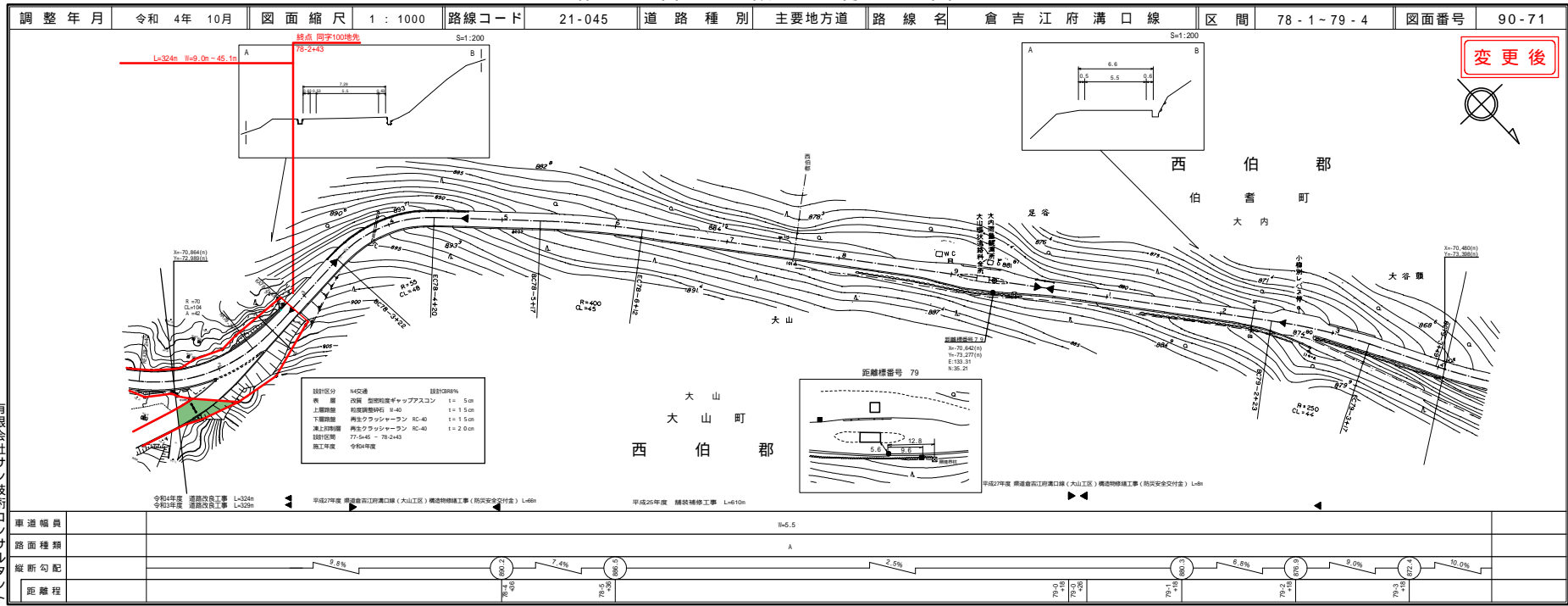
変更前



有限会社サツ  
技術コンサルタント  
株式会社アトスティス

# 道路台帳付図

鳥取県



変更後



有限会社サツ  
技術コンサルタント  
株式会社アトスティス