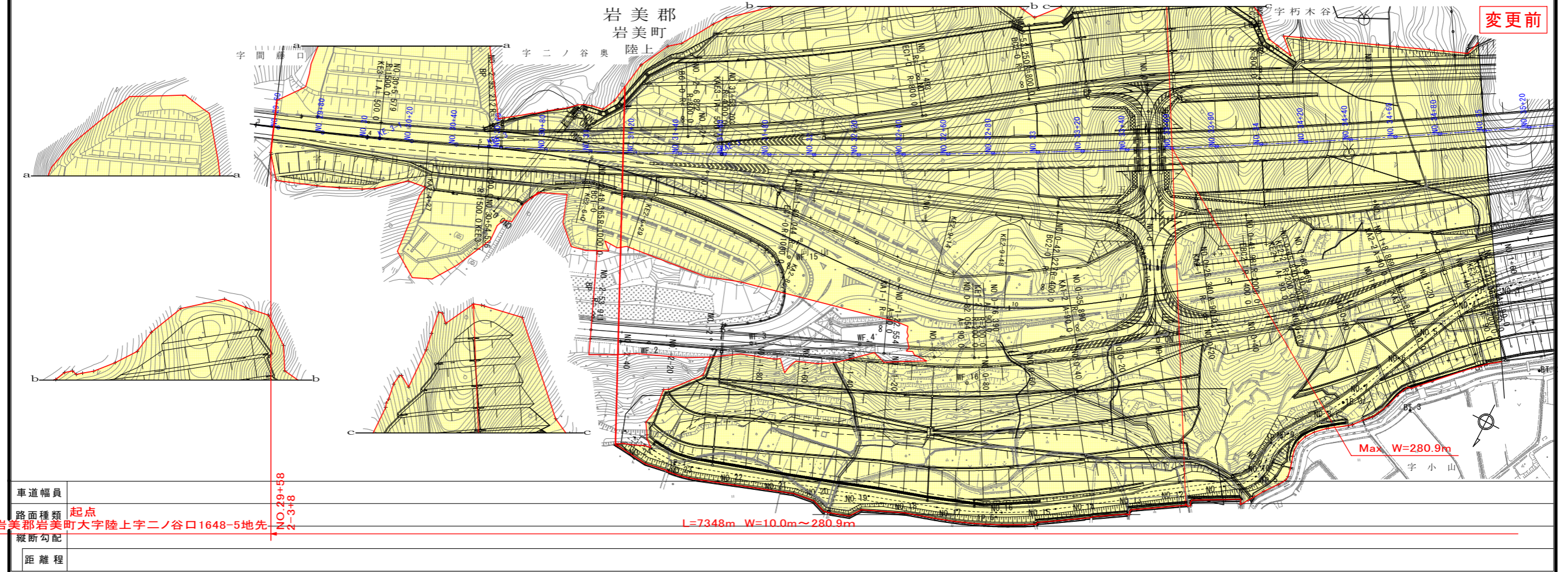


道 路 台 帳 付 図

鳥 取 県

調製年月 令和 4 年 12 月 図面縮尺 1:1,000 路線コード 15-178 道路種別 一般国道 路線名 178号 区間 図面番号 17-3



変更前

車道幅員
路面種類
縦断勾配
距離程

起点
岩美郡岩美町大字陸上字二ノ谷口1648-5地先

NO.29+58
2-3+8

L=7348m W=10.0m~280.9m

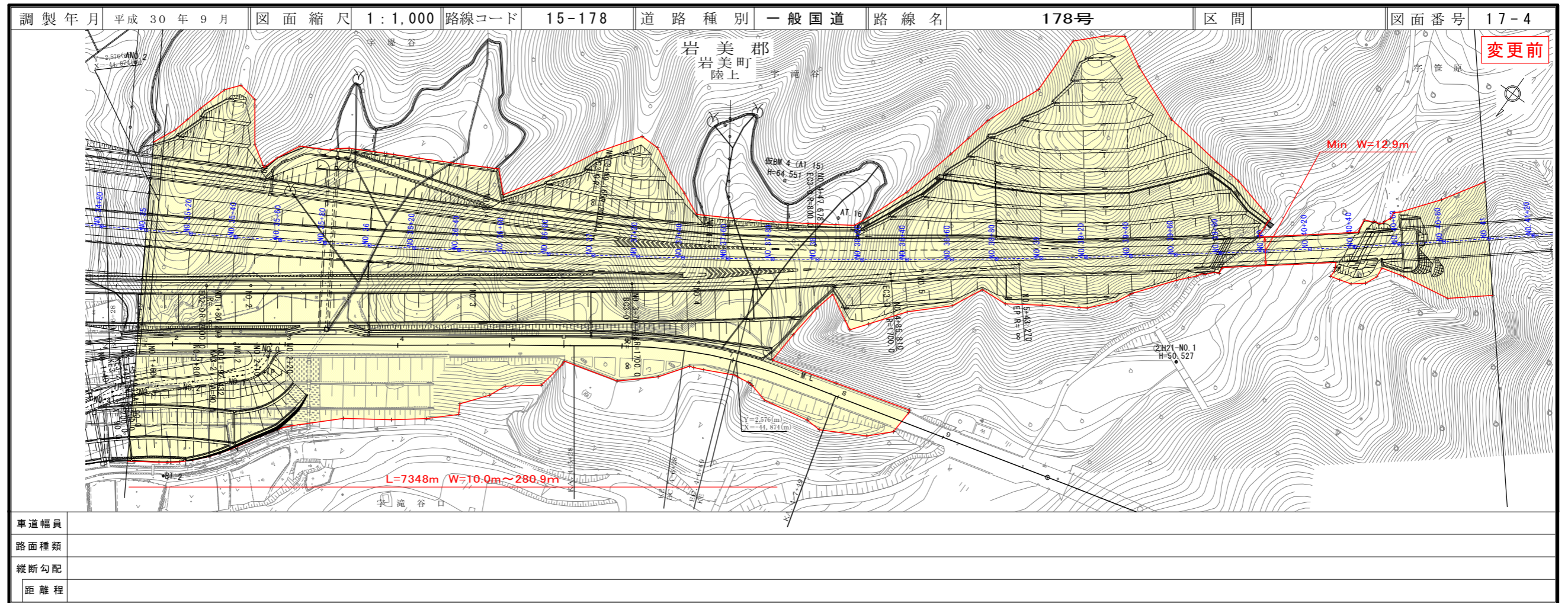
Max W=280.9m

字小山

【この図面は、建設省国土院院長の承認を得て、同院所管の測量法及び測量結果を
使用して調製したものである。】 (承認番号) 昭和三十九年(昭和) 国土院 71号

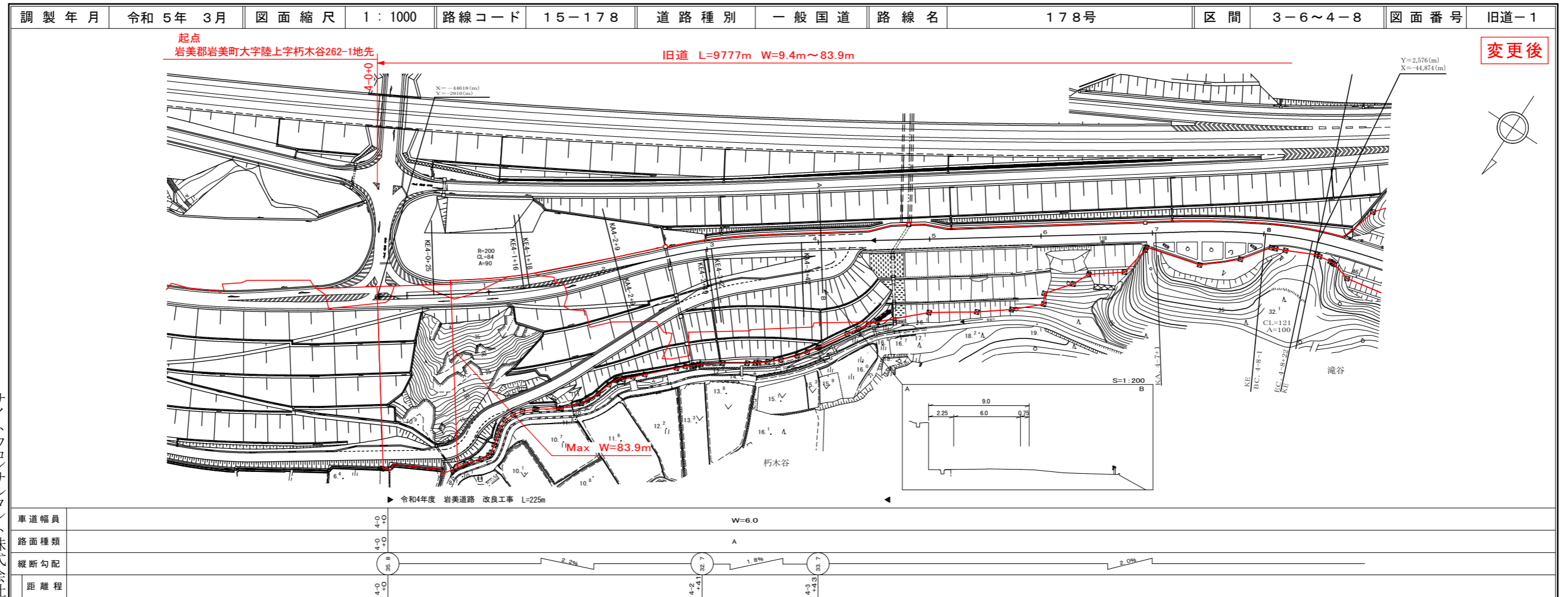
道路台帳付図

鳥取県



道路台帳付図

鳥取県



サイトウコンサルタント株式会社
 株式会社開発コンサルタント

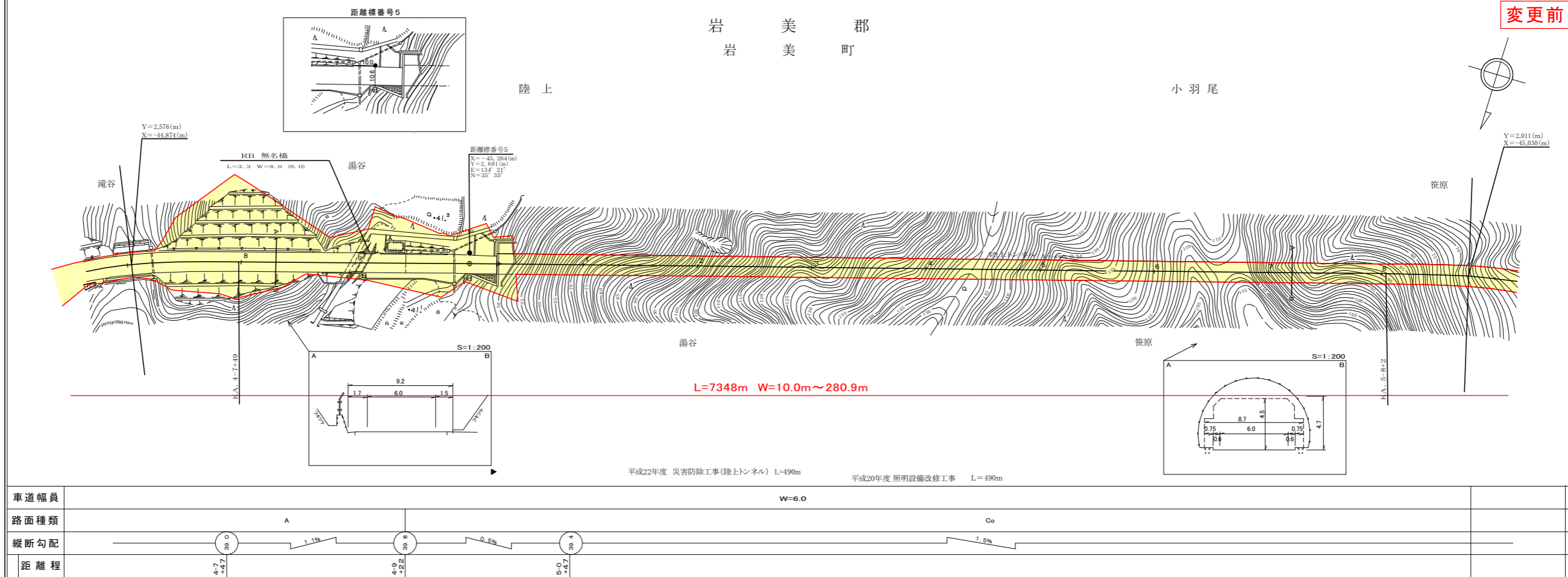
道 路 台 帳 付 図

鳥 取 県

調製年月	平成 23 年 3 月	図面縮尺	1 : 1000	路線コード	15-178	道路種別	一般国道	路線名	178号	区間	4-8~5-8	図面番号	17-5
------	-------------	------	----------	-------	--------	------	------	-----	------	----	---------	------	------

岩 美 郡
岩 美 町

変更前



アイコンヤマト株式会社

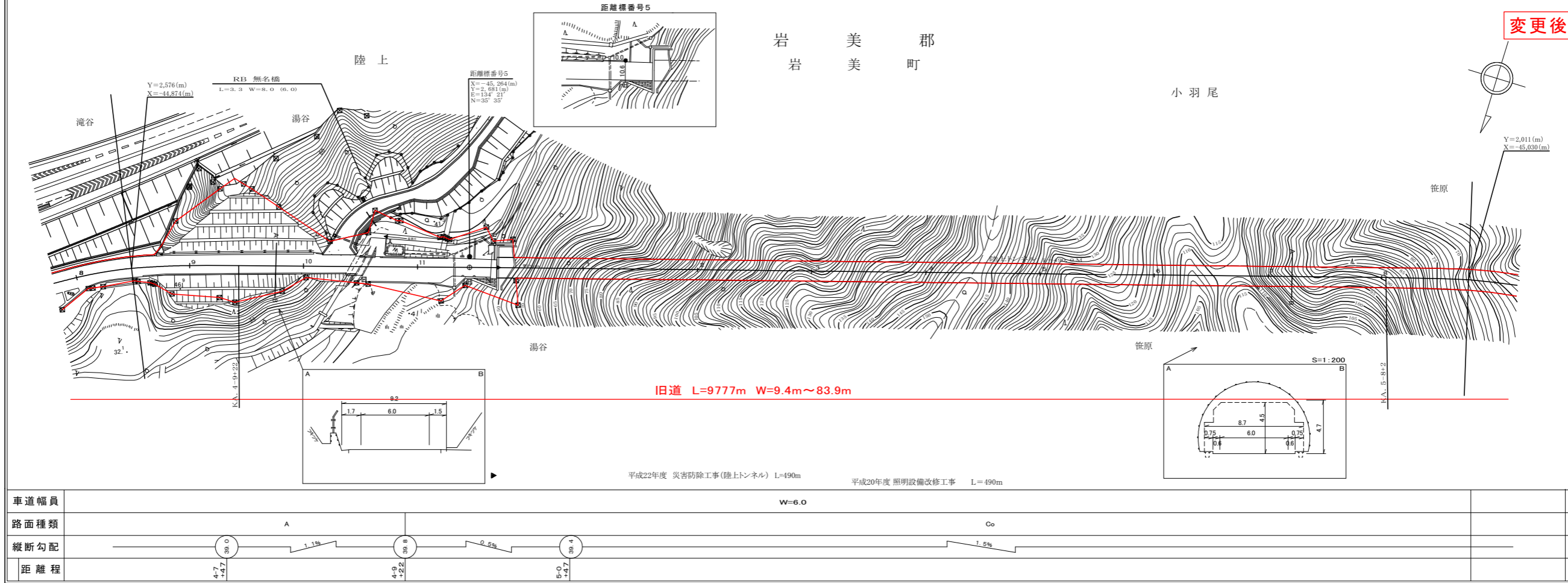
道 路 台 帳 付 図

鳥 取 県

調製年月	令和 5 年 3 月	図面縮尺	1 : 1000	路線コード	15-178	道路種別	一般国道	路線名	178号	区間	4-9~5-8	図面番号	旧道-2
------	------------	------	----------	-------	--------	------	------	-----	------	----	---------	------	------

岩 美 郡
岩 美 町

変更後



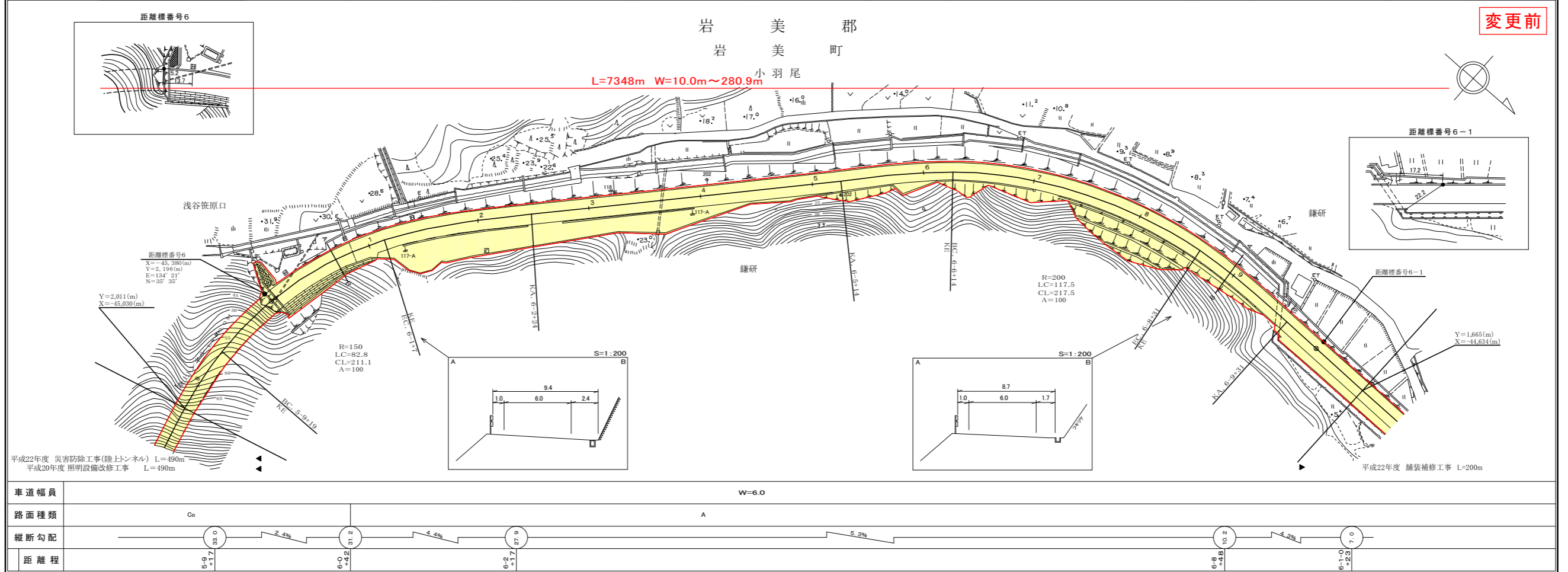
株式会社開発コンサルタント
アイコンヤマト株式会社

この地図は、建設省国土院院長の承認を得て、同院所管の測量表及び測量成果を
使用して調製したものである。(承認番号) 昭和03 中公第 17号

道路台帳付図

鳥取県

調製年月	平成23年 3月	図面縮尺	1:1000	路線コード	15-178	道路種別	一般国道	路線名	178号	区間	5-9~6-0	図面番号	17-6
------	----------	------	--------	-------	--------	------	------	-----	------	----	---------	------	------



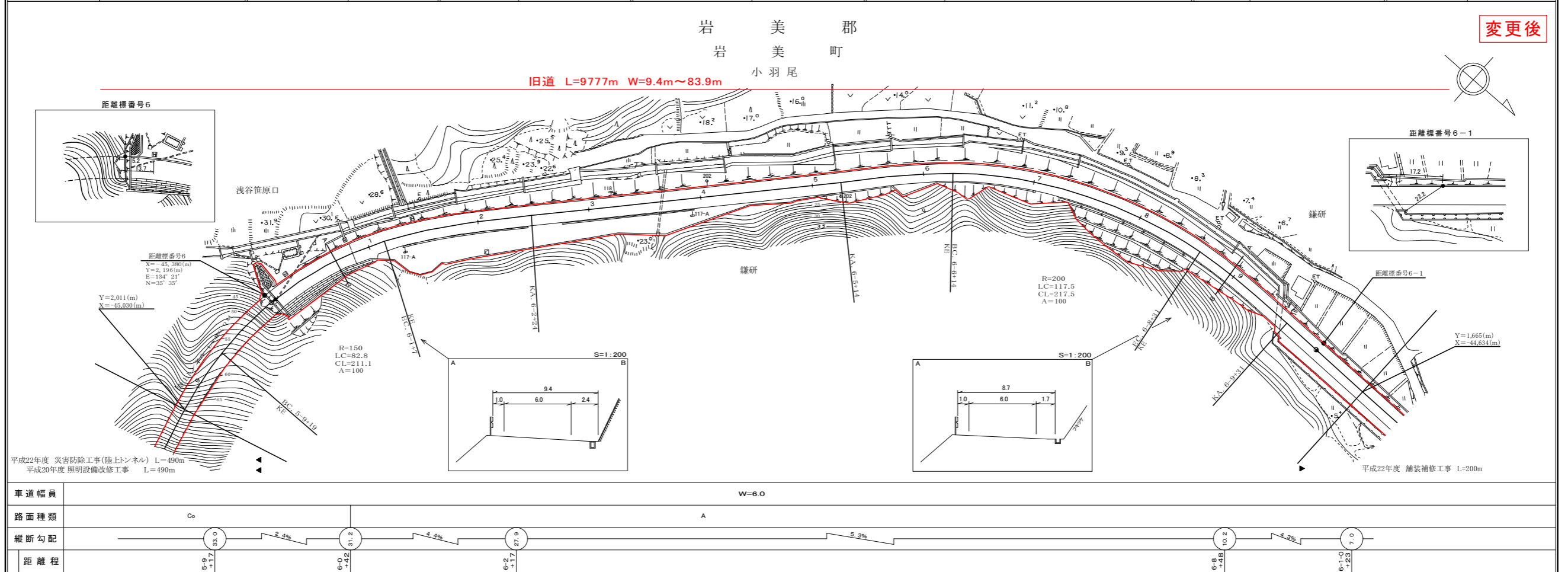
アイコンヤマト株式会社

この図面は、建設省国土院院長の承認を得て、同院保管の測量標及び測量成果を使用して図製したものである。(承認番号) 昭、中公第 号

道路台帳付図

鳥取県

調製年月	令和 5年 3月	図面縮尺	1:1000	路線コード	15-178	道路種別	一般国道	路線名	178号	区間	5-9~6-0	図面番号	旧道-3
------	----------	------	--------	-------	--------	------	------	-----	------	----	---------	------	------

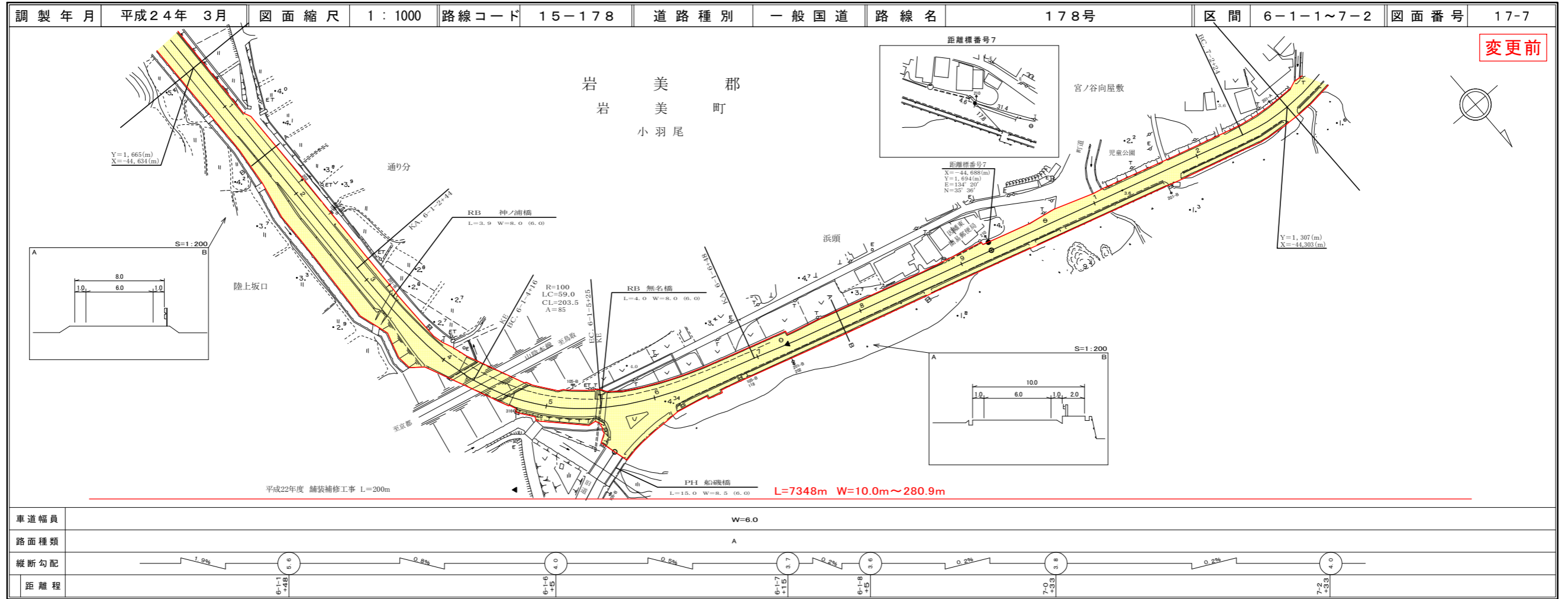


株式会社開発コンサルタント

この図面は、建設省国土院院長の承認を得て、同院保管の測量標及び測量成果を使用して図製したものである。(承認番号) 昭、中公第 号

道路台帳付図

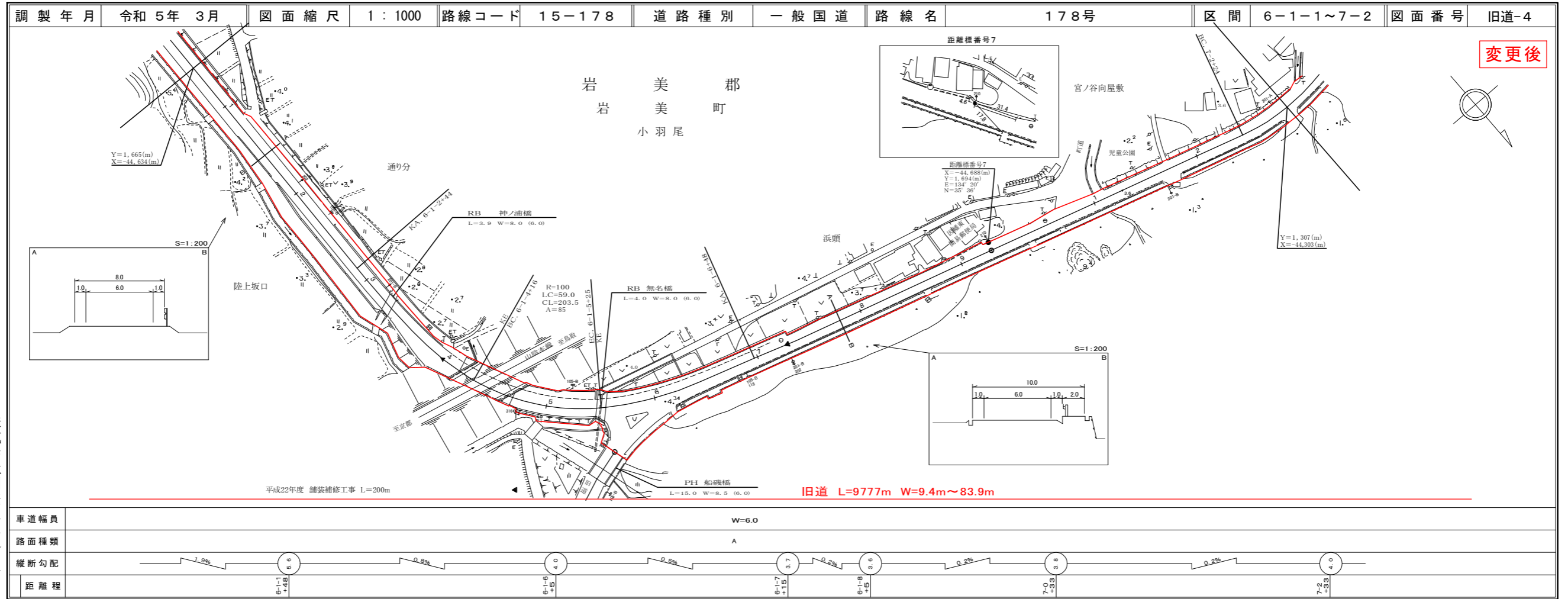
鳥取県



株式会社
アスコ

道路台帳付図

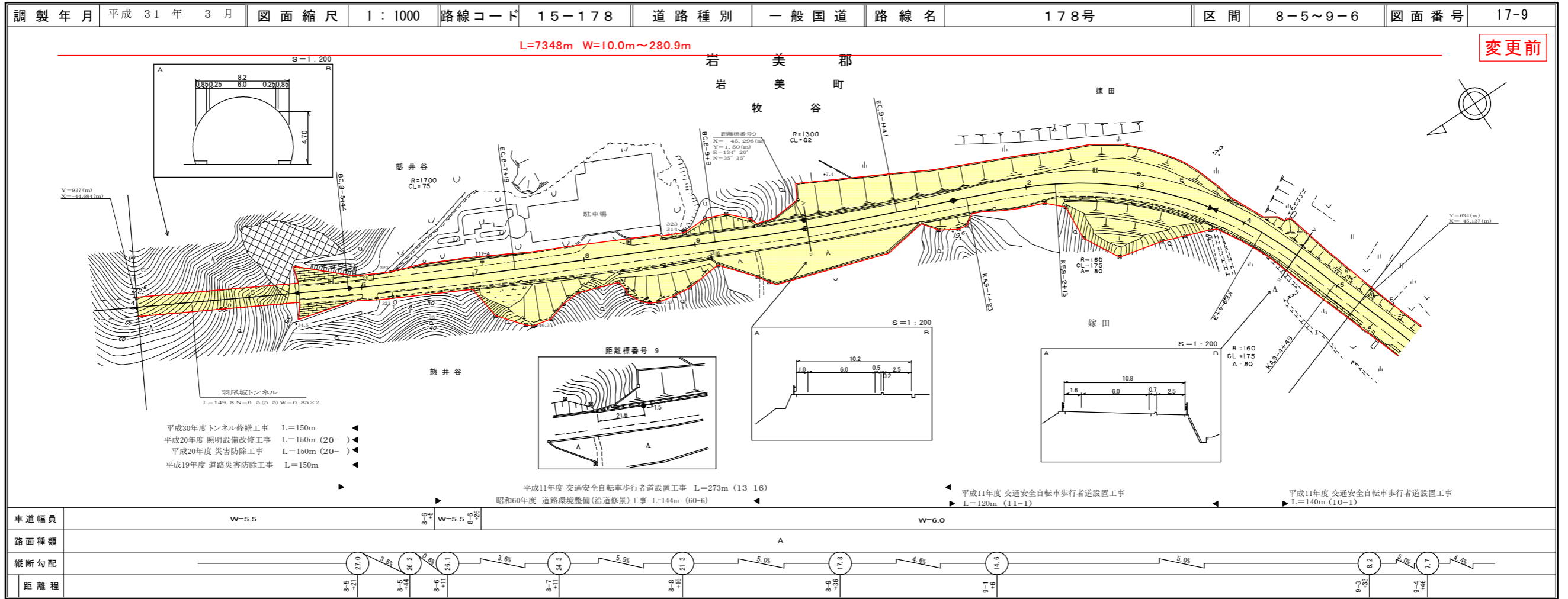
鳥取県



株式会社開発コンサルタント

道路台帳付図

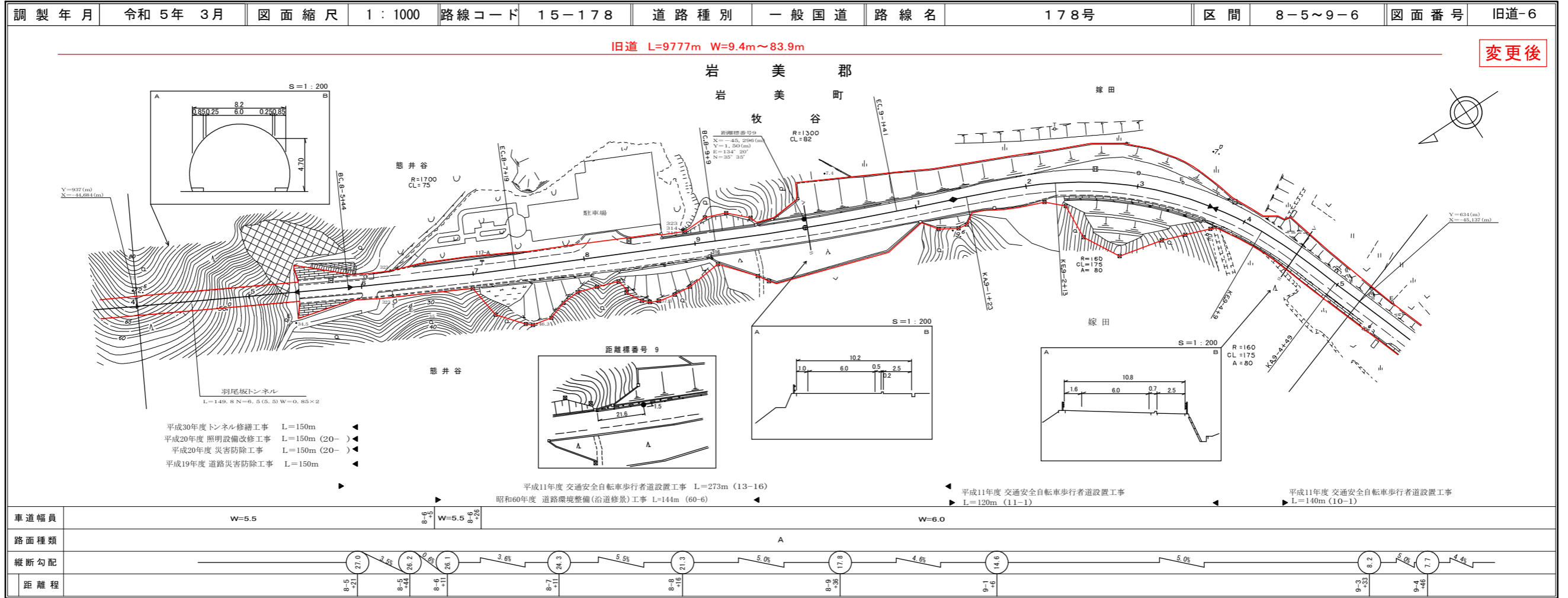
鳥取県



株式会社シット
サイトウコンサルタント株式会社

道路台帳付図

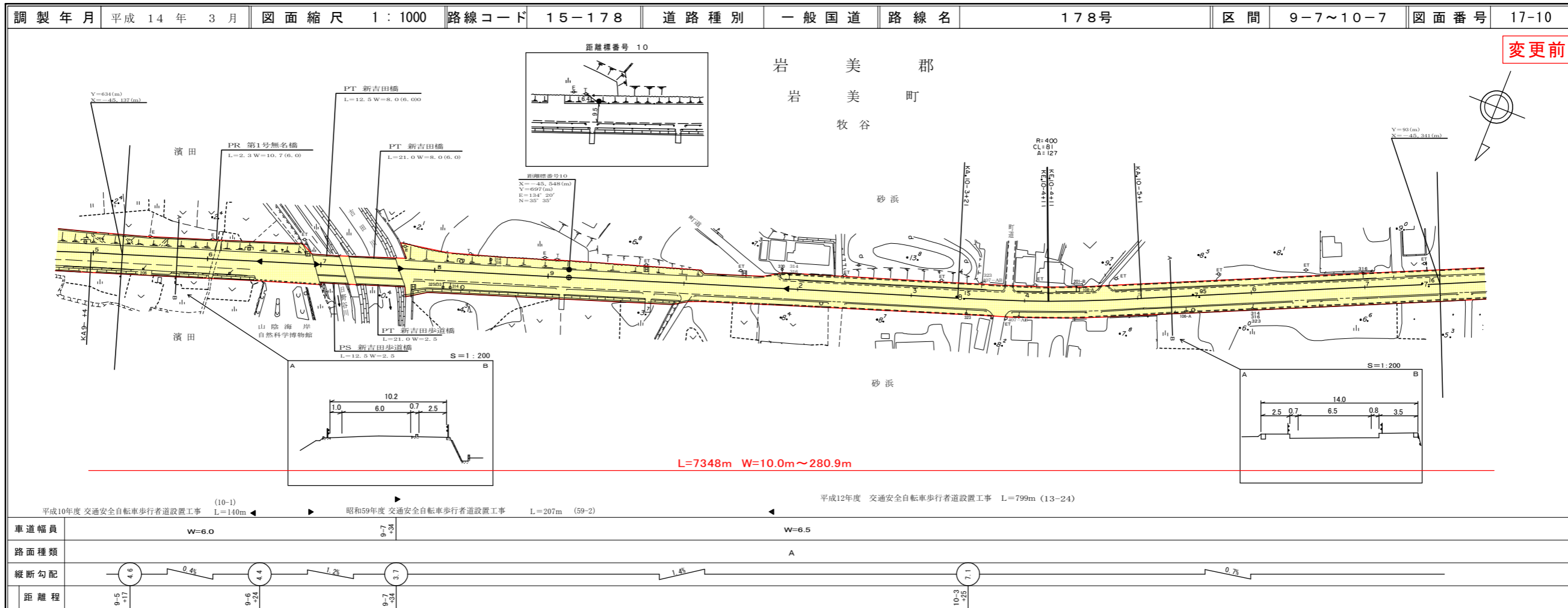
鳥取県



株式会社シット
サイトウコンサルタント株式会社

道路台帳付図

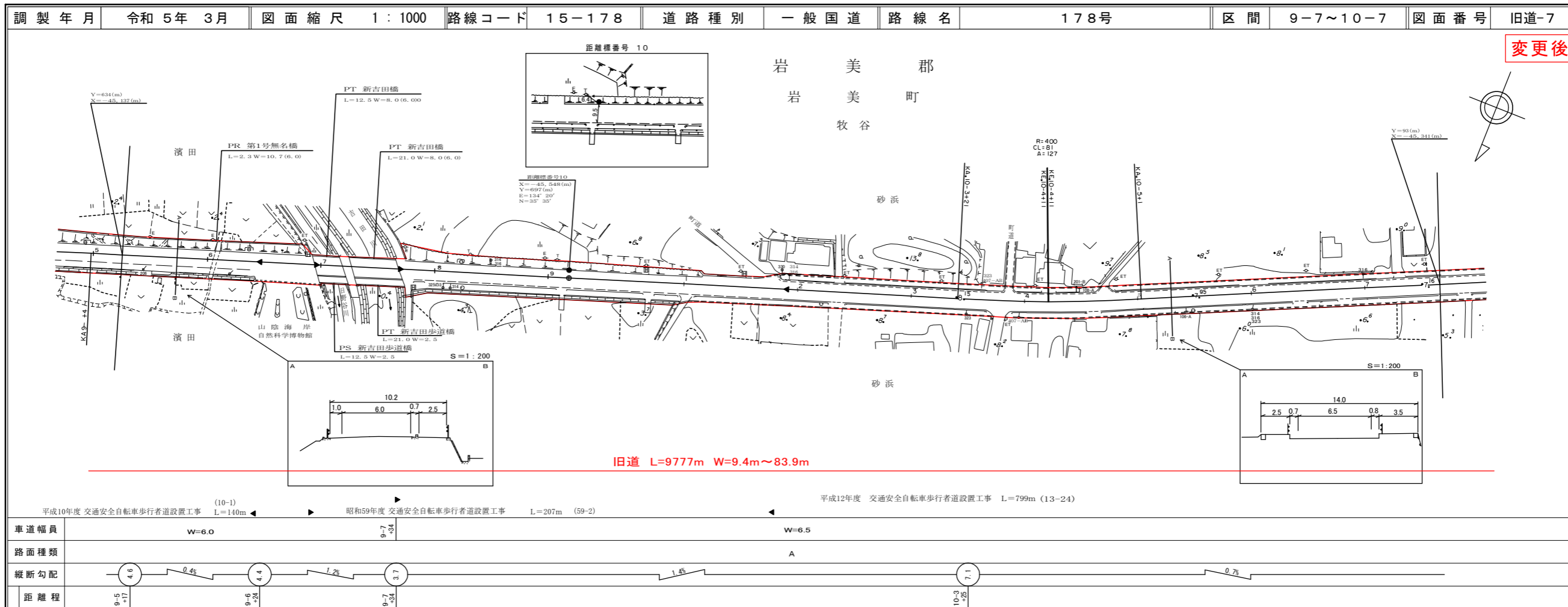
鳥取県



株式会社開発コンサルタント

道路台帳付図

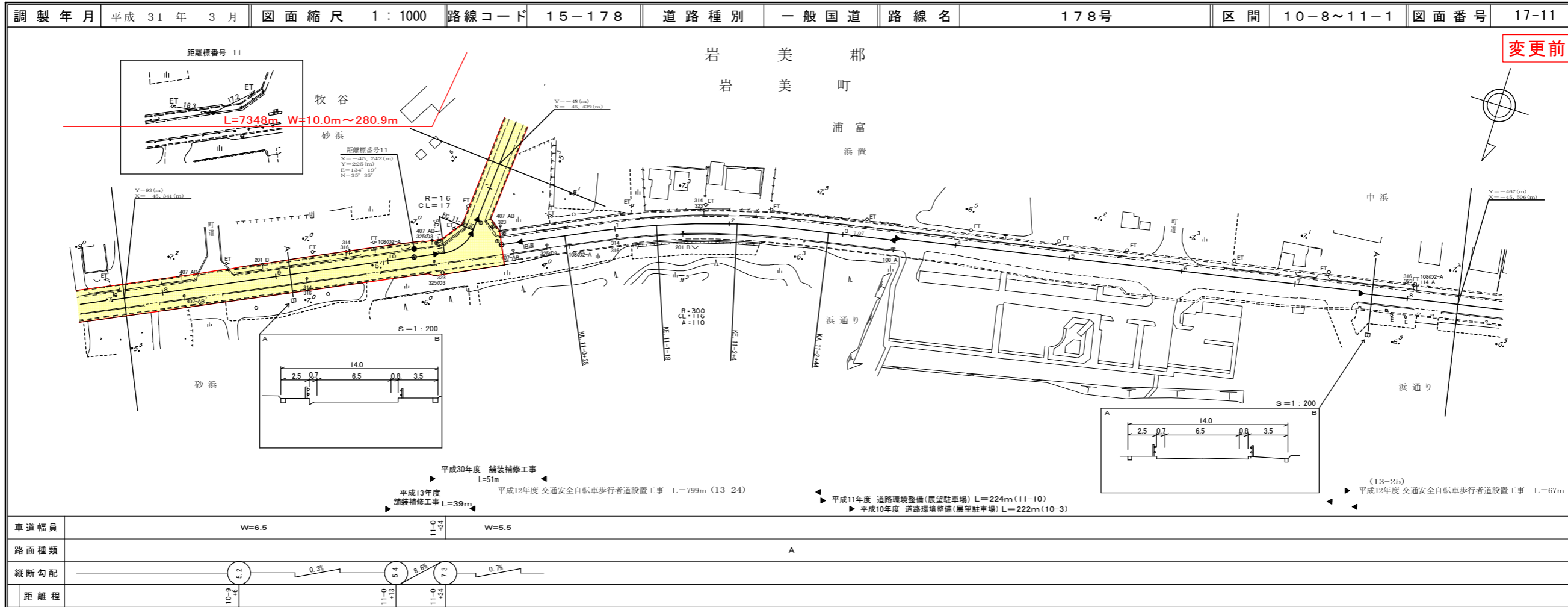
鳥取県



株式会社開発コンサルタント

道路台帳付図

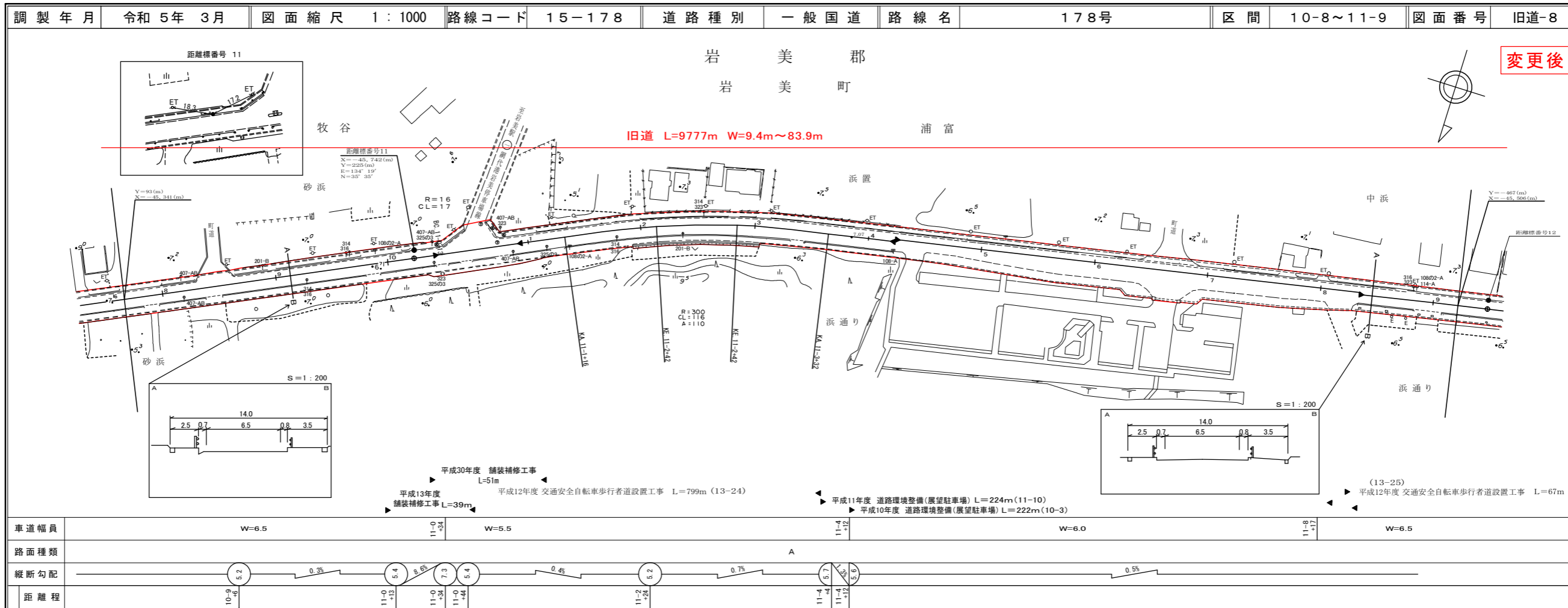
鳥取県



有限会社アトラス
株式会社ミット

道路台帳付図

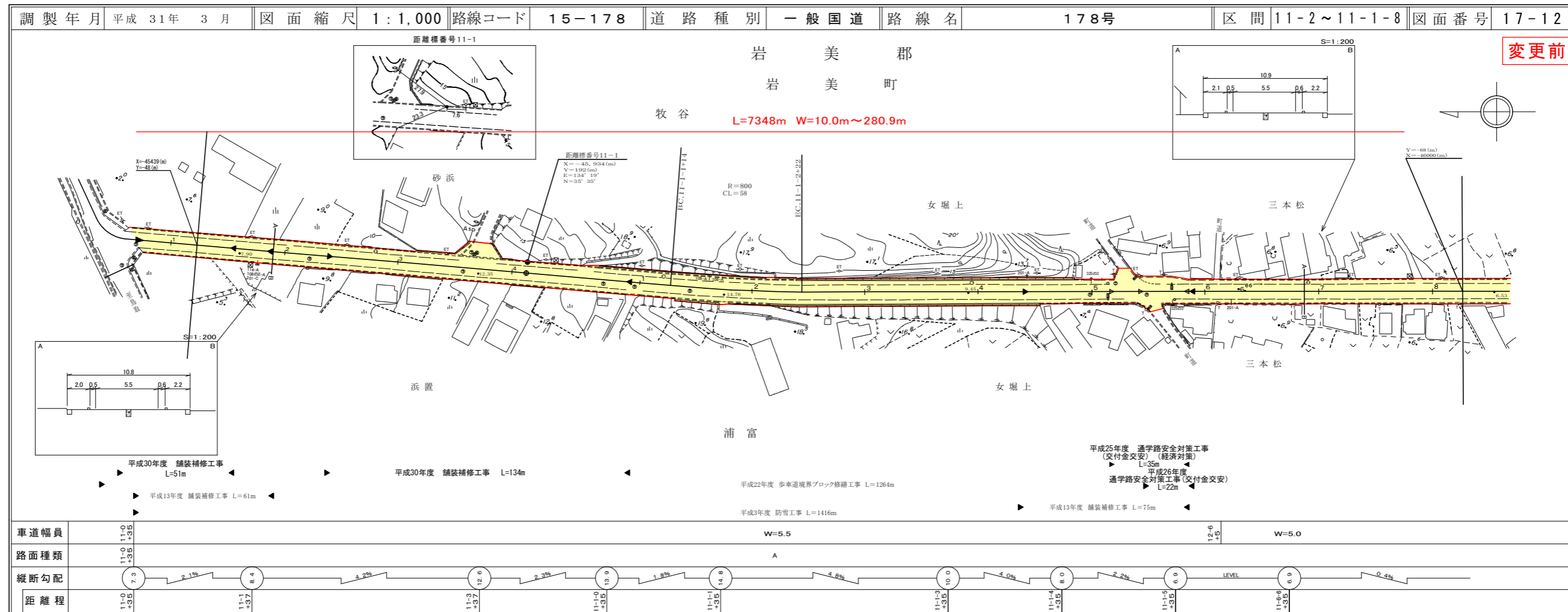
鳥取県



有限会社アトラス
株式会社ミット
株式会社開発コンサルタンツ

道路台帳付図

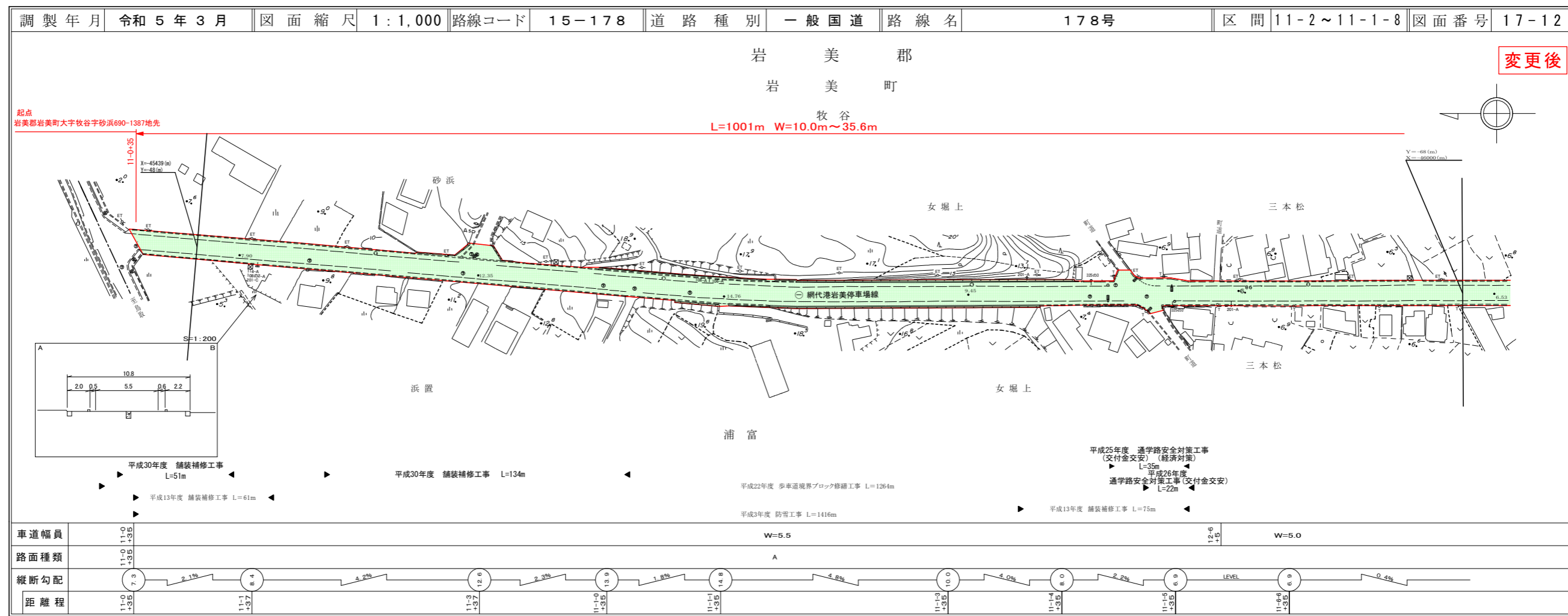
鳥取県



株式会社アトラス
株式会社ミット

道路台帳付図

鳥取県



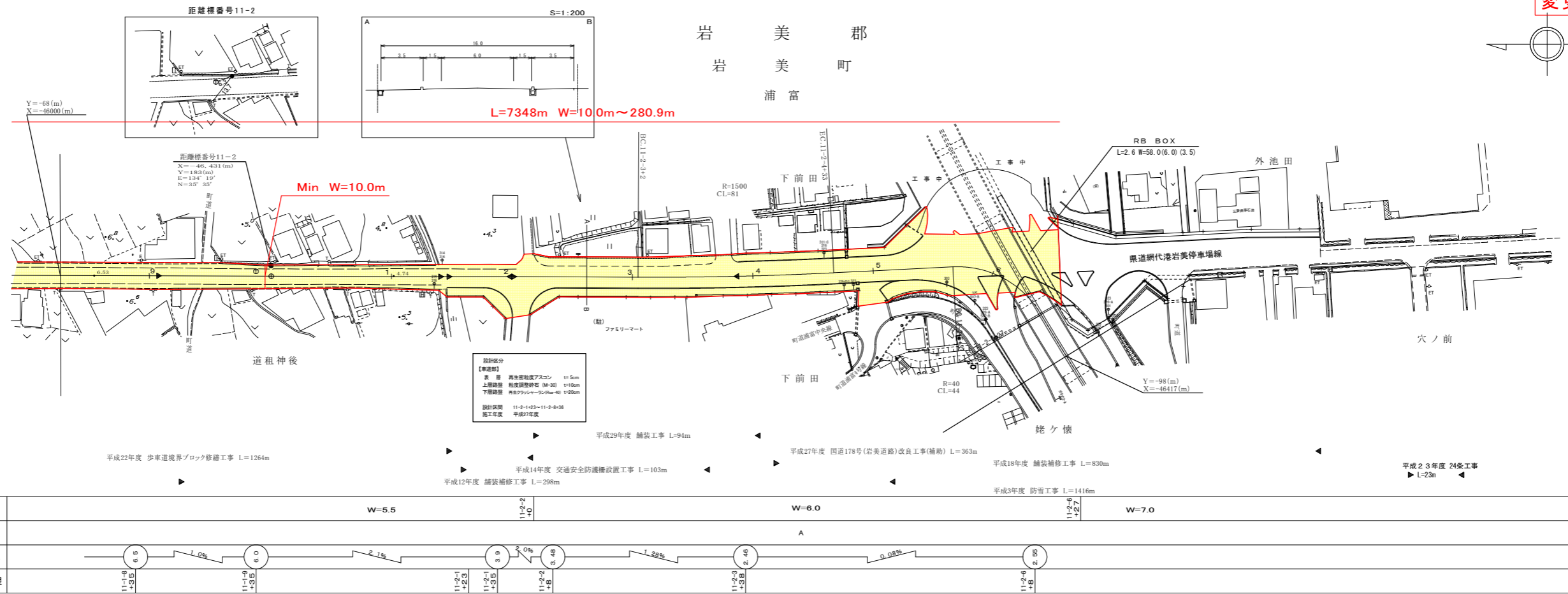
株式会社アトラス
株式会社ミット
株式会社開発コンサルタンツ

道路台帳付図

鳥取県

調製年月	平成30年3月	図面縮尺	1:1000	路線コード	15-178	道路種別	一般国道	路線名	178号	区間	11-1-9~11-2-6	図面番号	17-13
------	---------	------	--------	-------	--------	------	------	-----	------	----	---------------	------	-------

変更前



有限会社アトラス

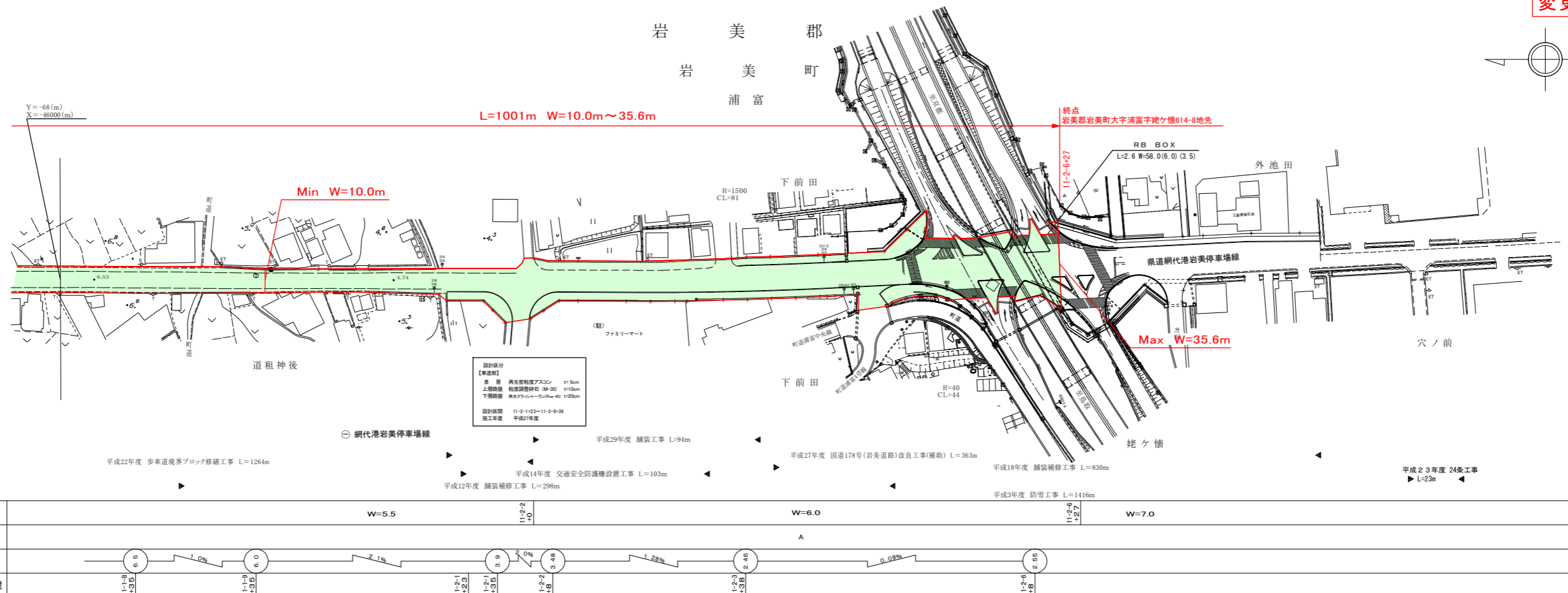
この地図は、建設省国土地理院長の承認を得て、同院所管の測量表及び測量成果表を使用して調製したものである。(承認番号)昭53.中公第 77号

道路台帳付図

鳥取県

調製年月	令和5年3月	図面縮尺	1:1000	路線コード	15-178	道路種別	一般国道	路線名	178号	区間	11-1-9~11-2-6	図面番号	17-13
------	--------	------	--------	-------	--------	------	------	-----	------	----	---------------	------	-------

変更後



株式会社開発コンサルタンツ 有限会社アトラス

この地図は、建設省国土地理院長の承認を得て、同院所管の測量表及び測量成果表を使用して調製したものである。(承認番号)昭53.中公第 77号