

道 路 台 帳 付 図

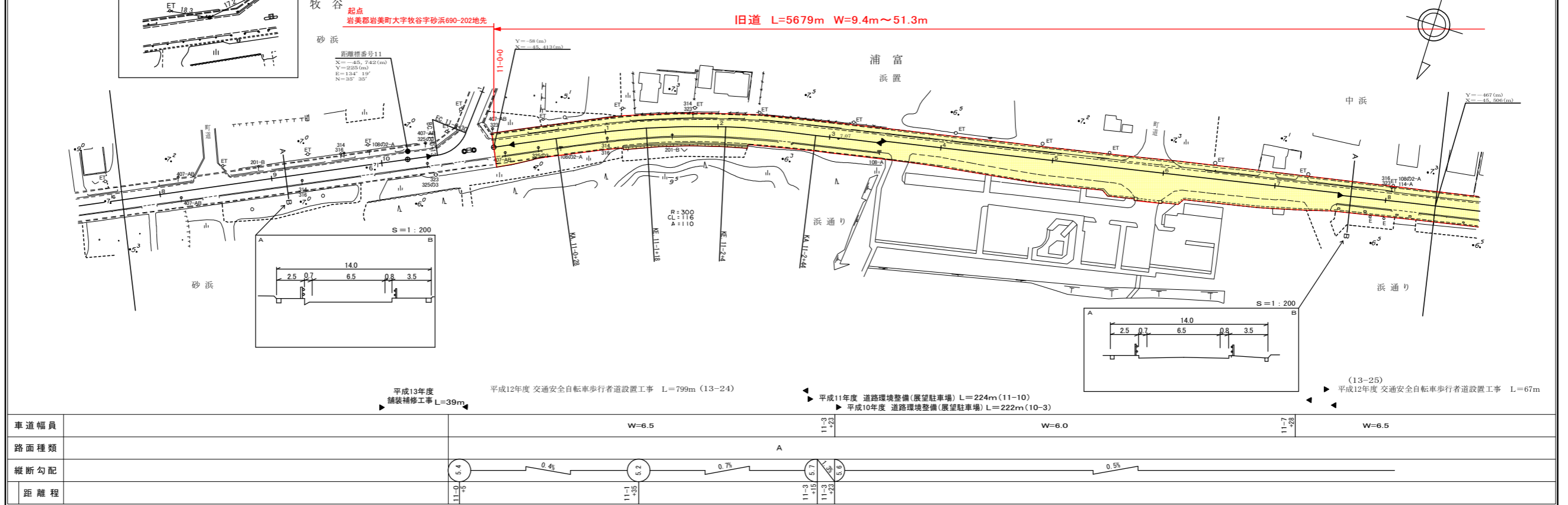
鳥 取 県

調製年月	平成 29 年 3 月	図面縮尺	1 : 1000	路線コード	15-178	道路種別	一般国道	路線名	178号	区間	11-0~11-8	図面番号	旧道-1
------	-------------	------	----------	-------	--------	------	------	-----	------	----	-----------	------	------

岩 美 郡

岩 美 町

変更前



道 路 台 帳 付 図

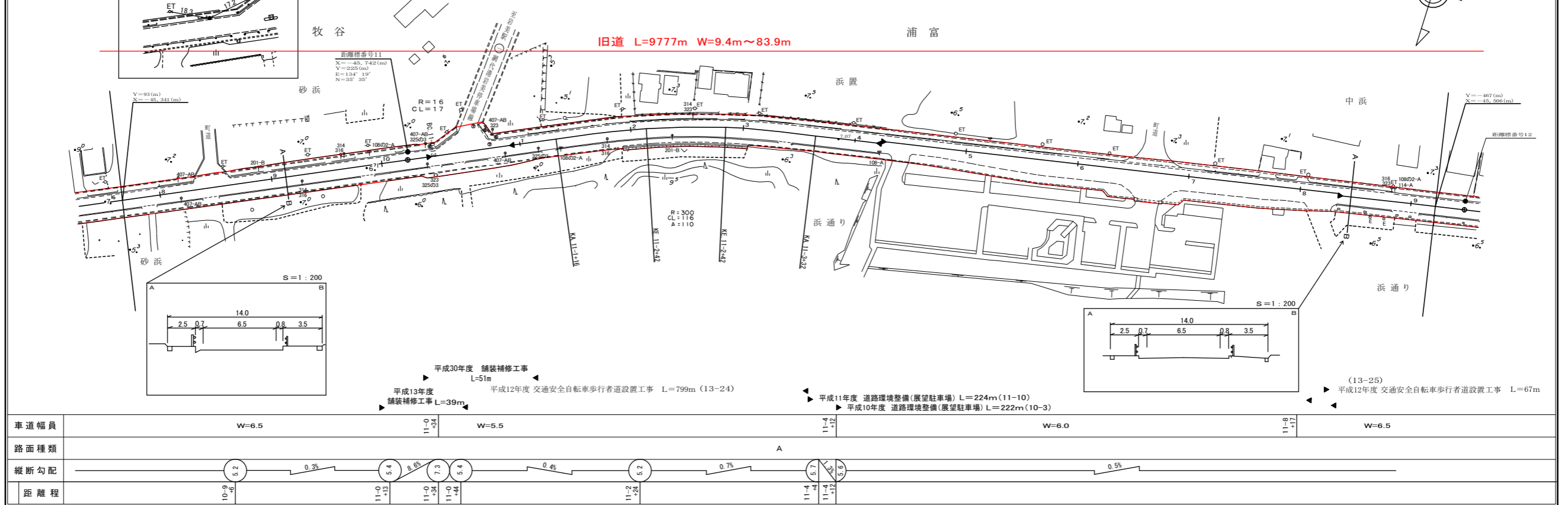
鳥 取 県

調製年月	令和 5 年 3 月	図面縮尺	1 : 1000	路線コード	15-178	道路種別	一般国道	路線名	178号	区間	10-8~11-9	図面番号	旧道-8
------	------------	------	----------	-------	--------	------	------	-----	------	----	-----------	------	------

岩 美 郡

岩 美 町

変更後



有限会社アトラス

有限会社アトラス
株式会社開発
コンサルタント

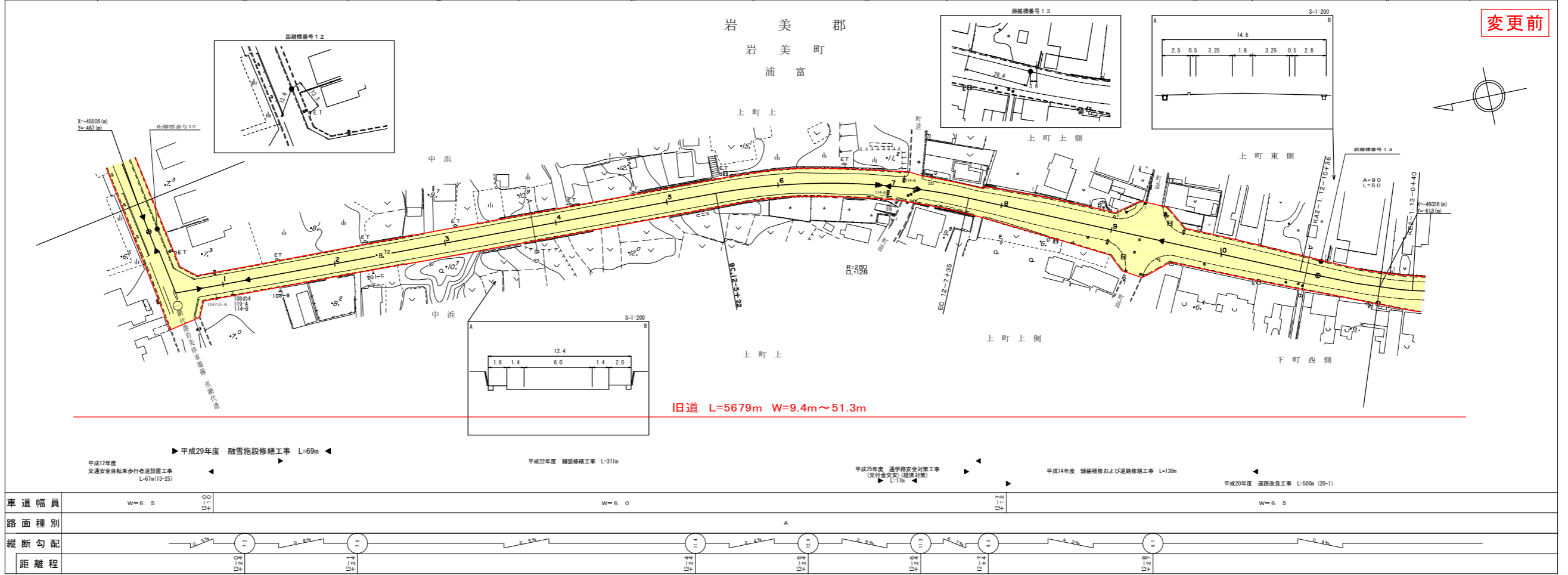
「この図面は、建設省国土地理院長の承認を得て、同院所管の測量表及び測量成果を使用して製図したものである。(承認番号) 昭和53 中公第 77号」

「この図面は、建設省国土地理院長の承認を得て、同院所管の測量表及び測量成果を使用して製図したものである。(承認番号) 昭和53 中公第 77号」

道 路 台 帳 付 図

鳥 取 県

調製年月	平成 30 年 3 月	図面縮尺	1 : 1000	路線コード	15-178	道路種別	一般国道	路線名	178号	区間	12-0~13-0	図面番号	旧道-2
------	-------------	------	----------	-------	--------	------	------	-----	------	----	-----------	------	------



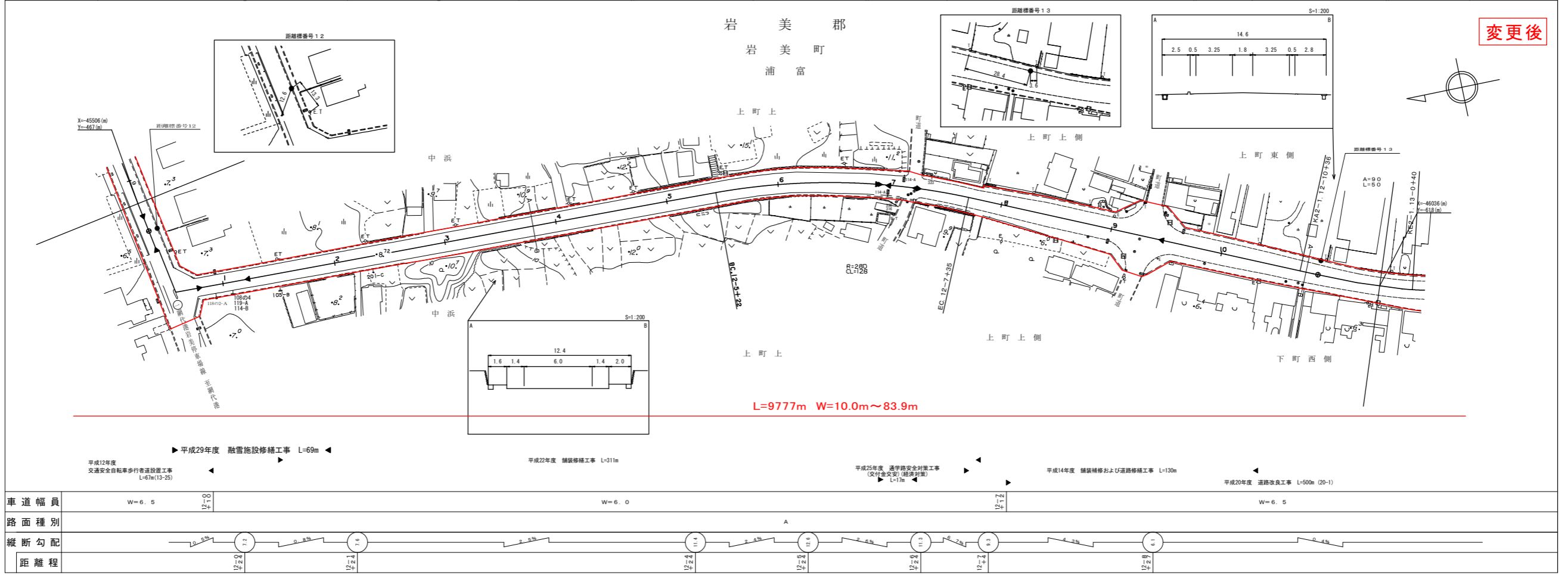
変更前

有限会社アトラス

道 路 台 帳 付 図

鳥 取 県

調製年月	令和 5 年 3 月	図面縮尺	1 : 1000	路線コード	15-178	道路種別	一般国道	路線名	178号	区間	12-0~13-0	図面番号	旧道-9
------	------------	------	----------	-------	--------	------	------	-----	------	----	-----------	------	------



変更後

有限会社アトラス
会社開発コンサルタント

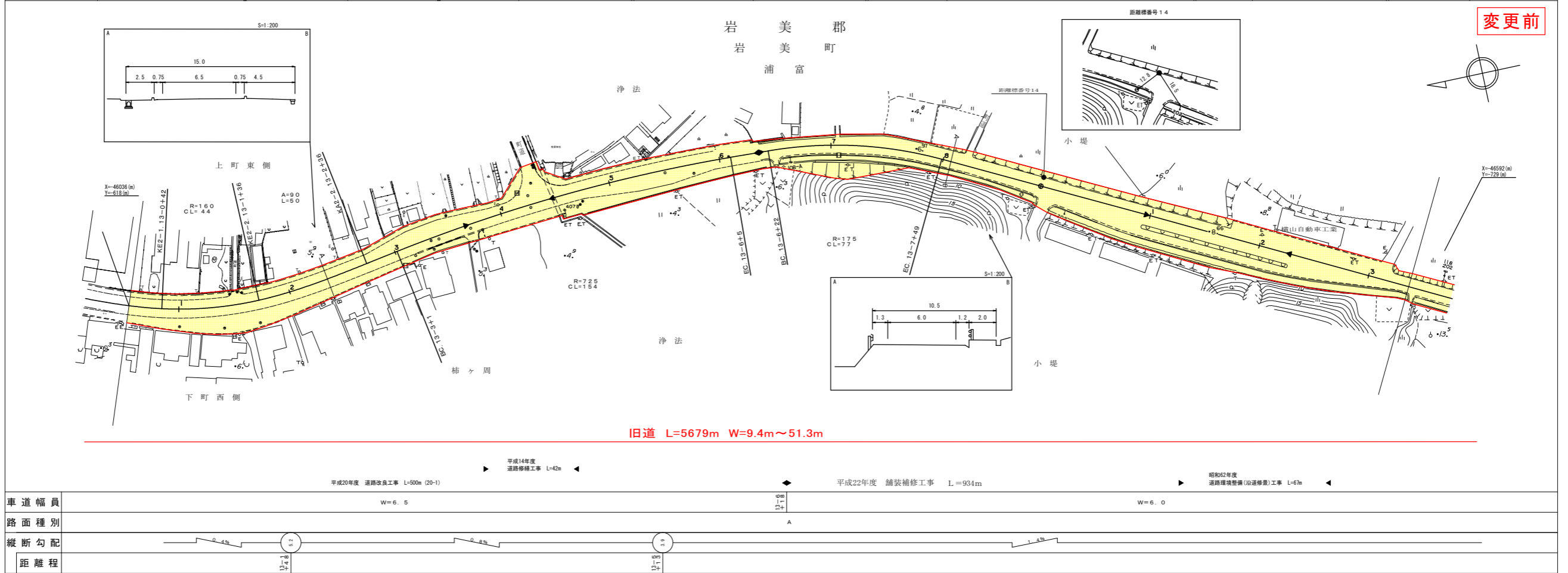
この地図は、建設省国土地理院長の承認を得て、同院所管の測量標及び測量成果を
使用して図製したものである。(承認番号) 昭53 中総第77号

この地図は、建設省国土地理院長の承認を得て、同院所管の測量標及び測量成果を
使用して図製したものである。(承認番号) 昭53 中総第77号

道 路 台 帳 平 面 図

鳥 取 県

調整年月	平成29年3月	図面縮尺	1:1000	路線コード	15-178	道路種別	一般国道	路線名	178号	区間	13-1~14-3	図面番号	旧道3
------	---------	------	--------	-------	--------	------	------	-----	------	----	-----------	------	-----



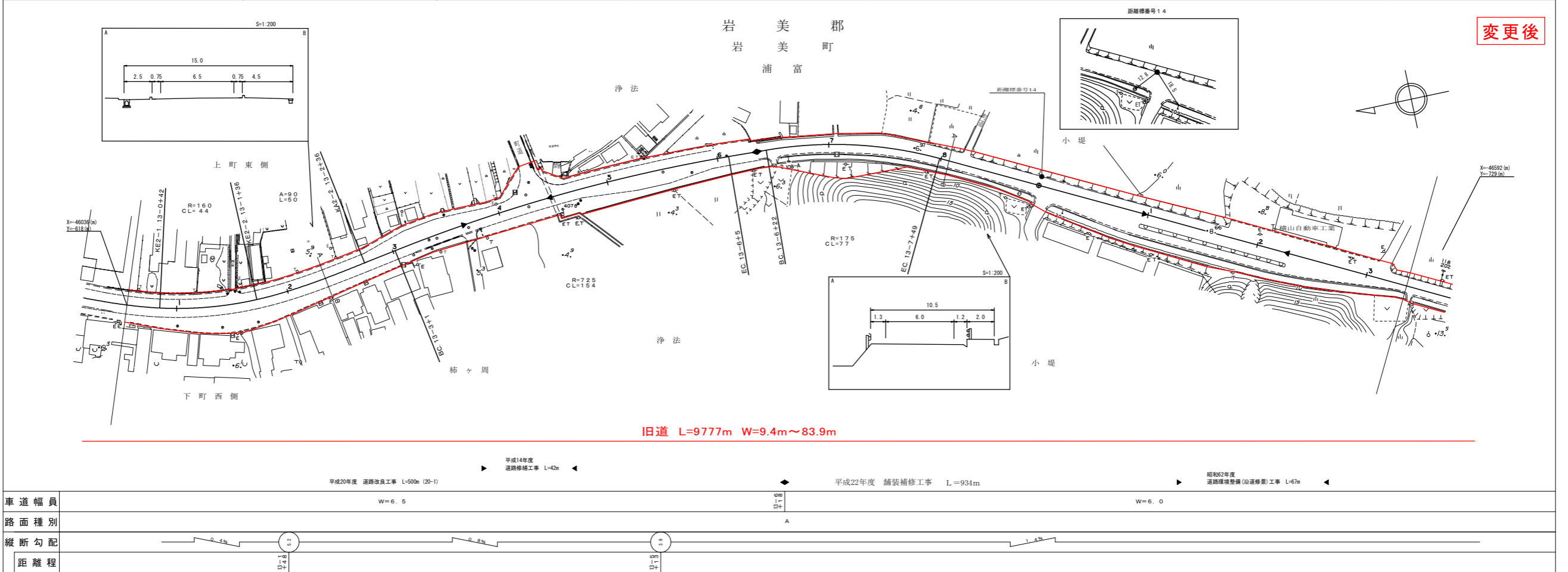
有限会社アトラス

この地図は、建設省国土院院長の承認を得て、同院所管の測量簿及び測量成果を
使用して図製したものである。(承認番号) 昭53 中公第77号

道 路 台 帳 平 面 図

鳥 取 県

調整年月	令和5年3月	図面縮尺	1:1000	路線コード	15-178	道路種別	一般国道	路線名	178号	区間	13-1~14-3	図面番号	旧道-10
------	--------	------	--------	-------	--------	------	------	-----	------	----	-----------	------	-------

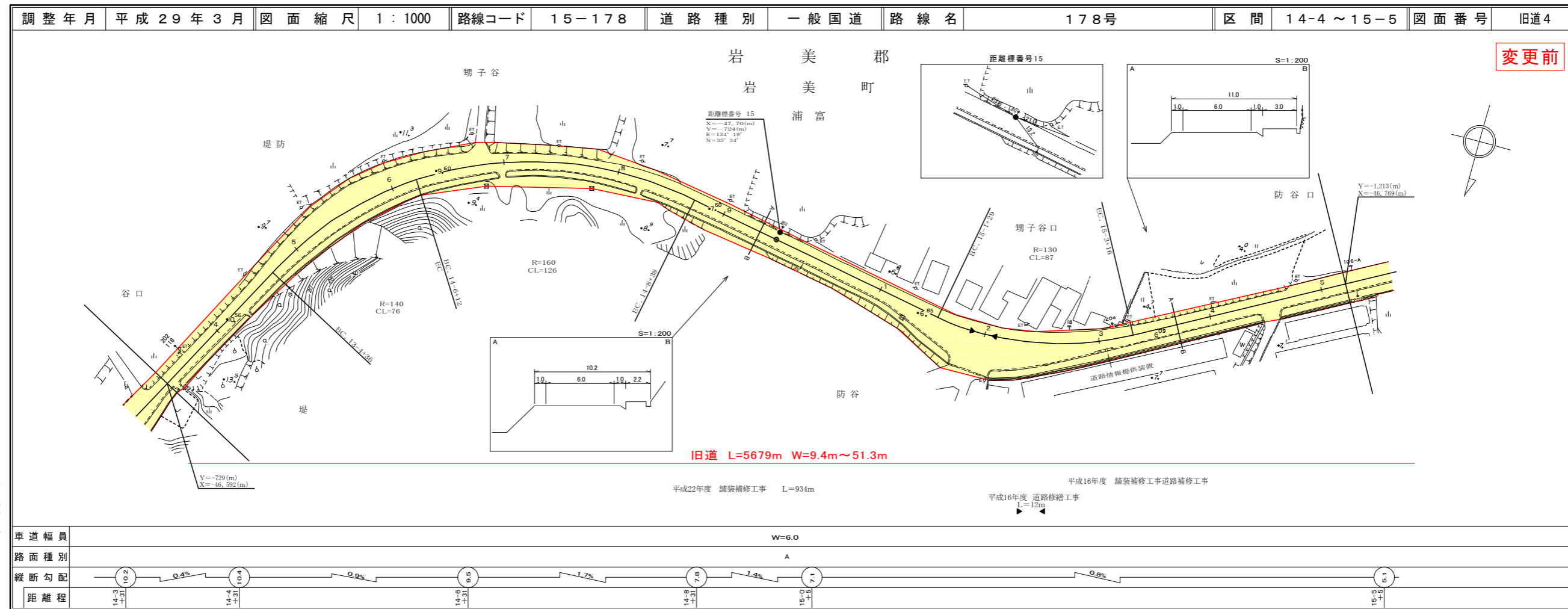


有限会社アトラス
会社開発コンサルタント

この地図は、建設省国土院院長の承認を得て、同院所管の測量簿及び測量成果を
使用して図製したものである。(承認番号) 昭53 中公第77号

道路台帳平面図

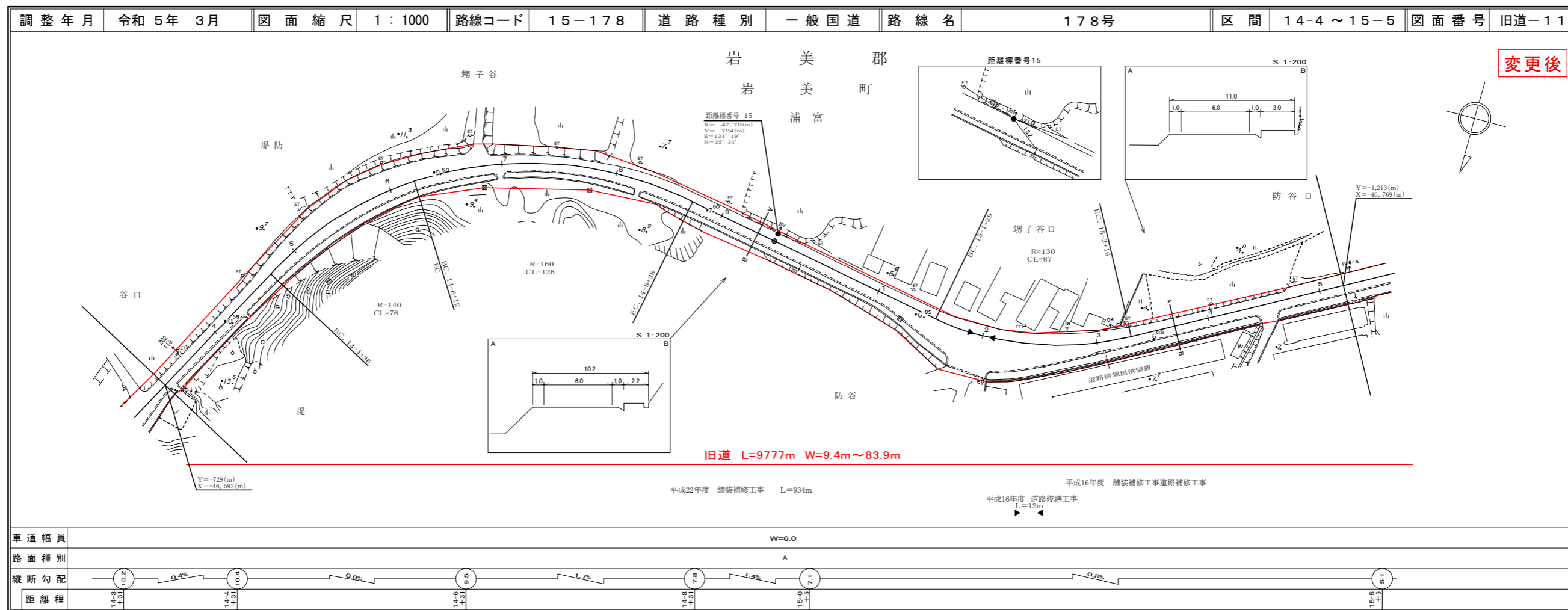
鳥取県



有限会社アトラス

道路台帳平面図

鳥取県



有限会社アトラス
会社開発コンサルタント

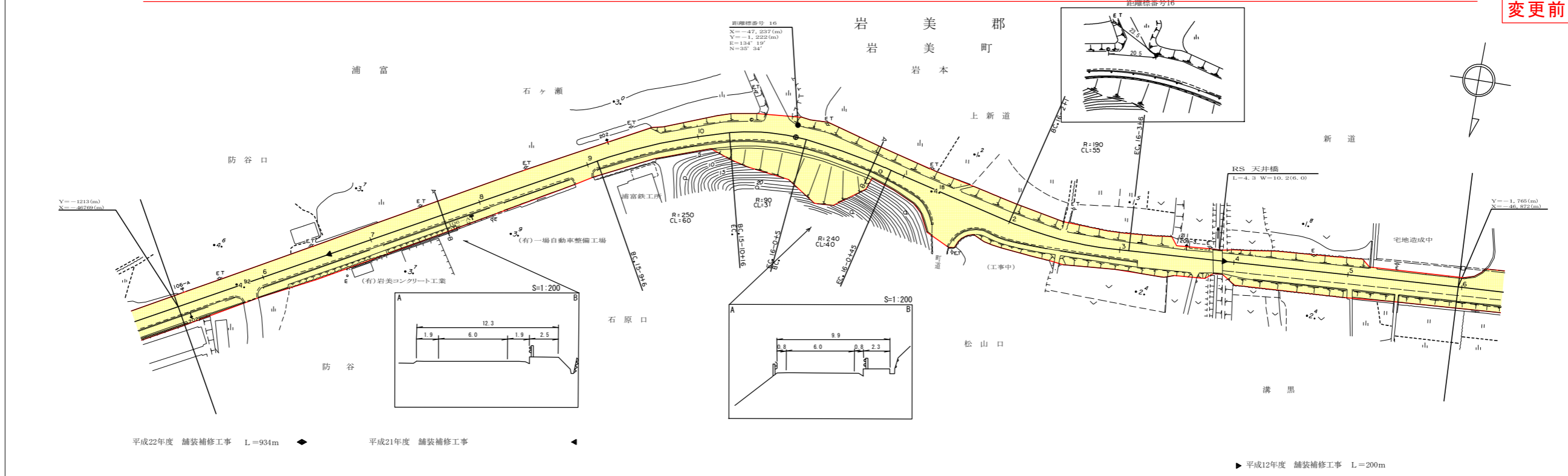
道 路 台 帳 平 面 図

鳥 取 県

調整年月	平成29年3月	図面縮尺	1:1000	路線コード	15-178	道路種別	一般国道	路線名	178号	区間	15-6~16-5	図面番号	旧道5
------	---------	------	--------	-------	--------	------	------	-----	------	----	-----------	------	-----

旧道 L=5679m W=9.4m~51.3m

変更前



車道幅員													
路面種別	A												
縦断勾配													
距離程													

有限会社アトラス

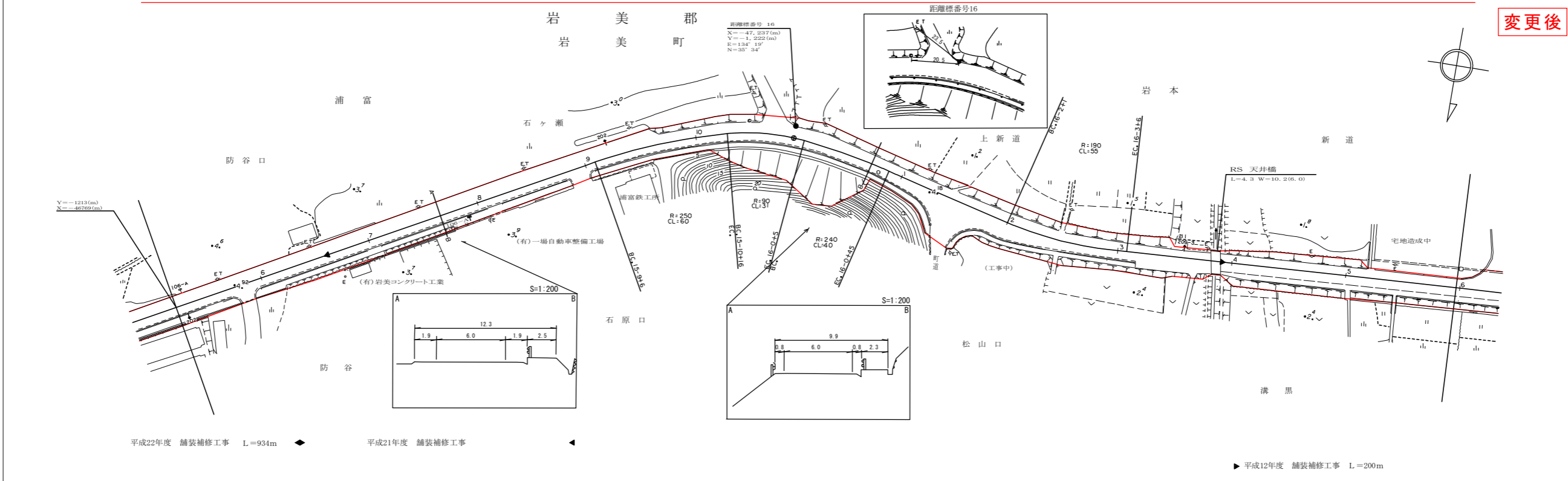
道 路 台 帳 平 面 図

鳥 取 県

調整年月	令和5年3月	図面縮尺	1:1000	路線コード	15-178	道路種別	一般国道	路線名	178号	区間	15-6~16-5	図面番号	旧道-12
------	--------	------	--------	-------	--------	------	------	-----	------	----	-----------	------	-------

旧道 L=9777m W=9.4m~83.9m

変更後



車道幅員													
路面種別	A												
縦断勾配													
距離程													

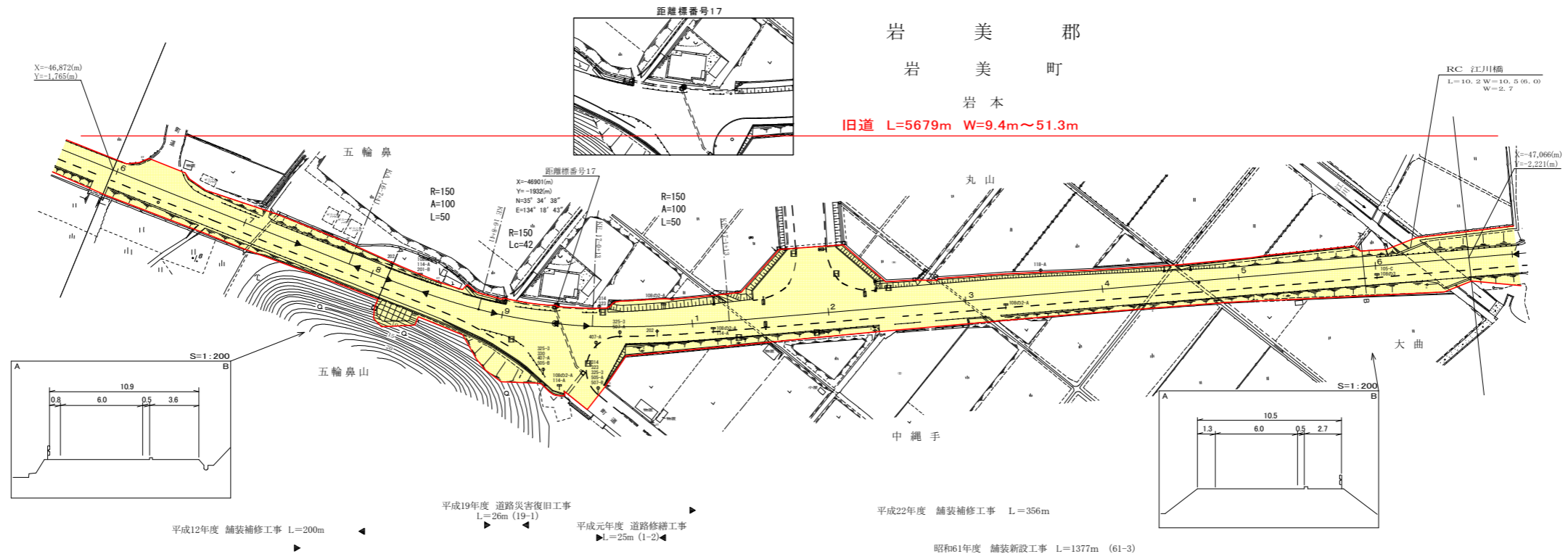
有限会社アトラス

道路台帳付図

鳥取県

調製年月	平成29年 3月	図面縮尺	1:1000	路線コード	15-178	道路種別	一般国道	路線名	178号	区間	16-5~17-6	図面番号	旧道6
------	----------	------	--------	-------	--------	------	------	-----	------	----	-----------	------	-----

変更前



車道幅員	W=6.0												
路面種類	A												
縦断勾配													
距離程													

この地図は、建設省国土地理院長の承認を得て、同院保管の測量標及び測量成果を使用して調製したものである。(承認番号) 昭55、中公第44号

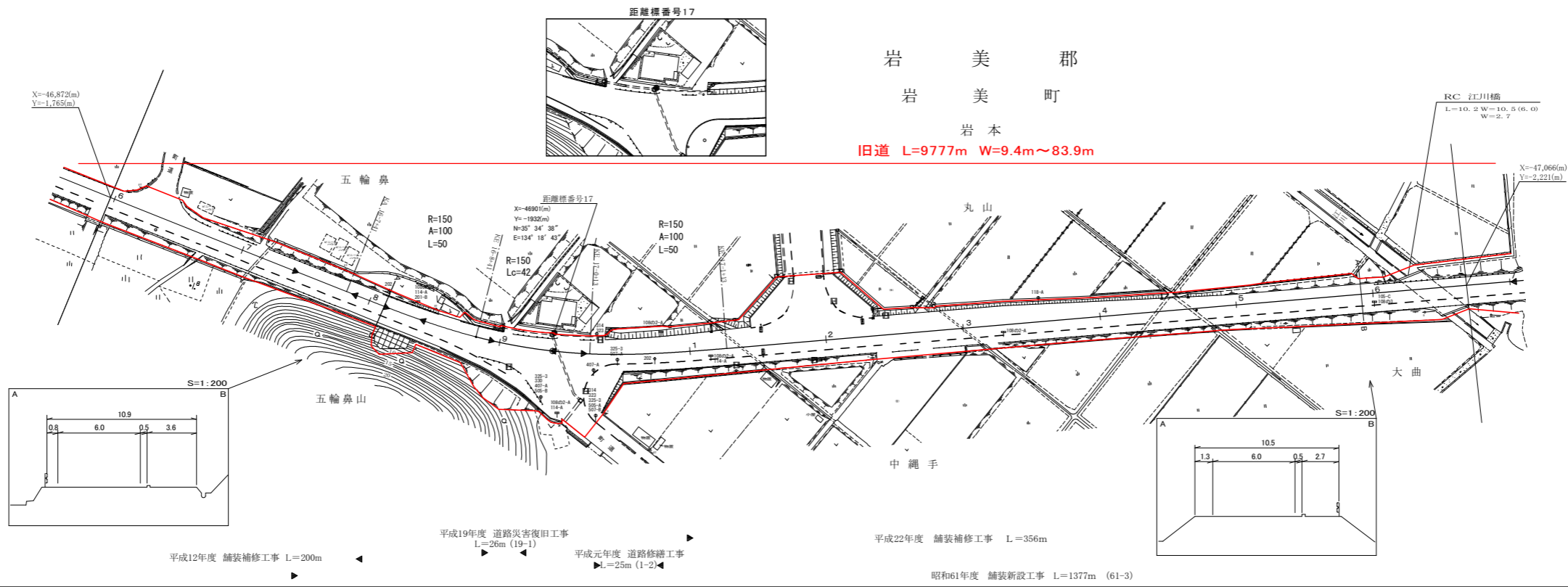
有限会社アトラス

道路台帳付図

鳥取県

調製年月	令和5年 3月	図面縮尺	1:1000	路線コード	15-178	道路種別	一般国道	路線名	178号	区間	16-5~17-6	図面番号	旧道-13
------	---------	------	--------	-------	--------	------	------	-----	------	----	-----------	------	-------

変更後



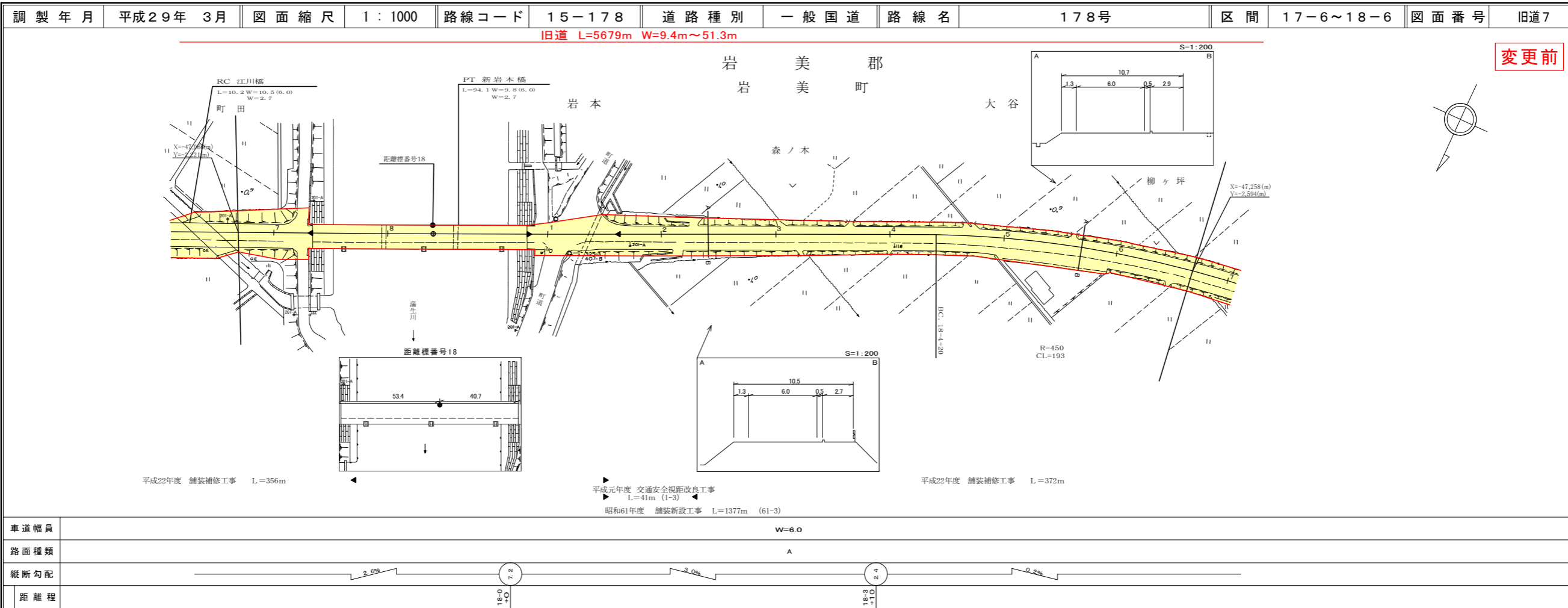
車道幅員	W=6.0												
路面種類	A												
縦断勾配													
距離程													

この地図は、建設省国土地理院長の承認を得て、同院保管の測量標及び測量成果を使用して調製したものである。(承認番号) 昭55、中公第44号

有限会社アトラス
会社開発コンサルタント

道路台帳平面図

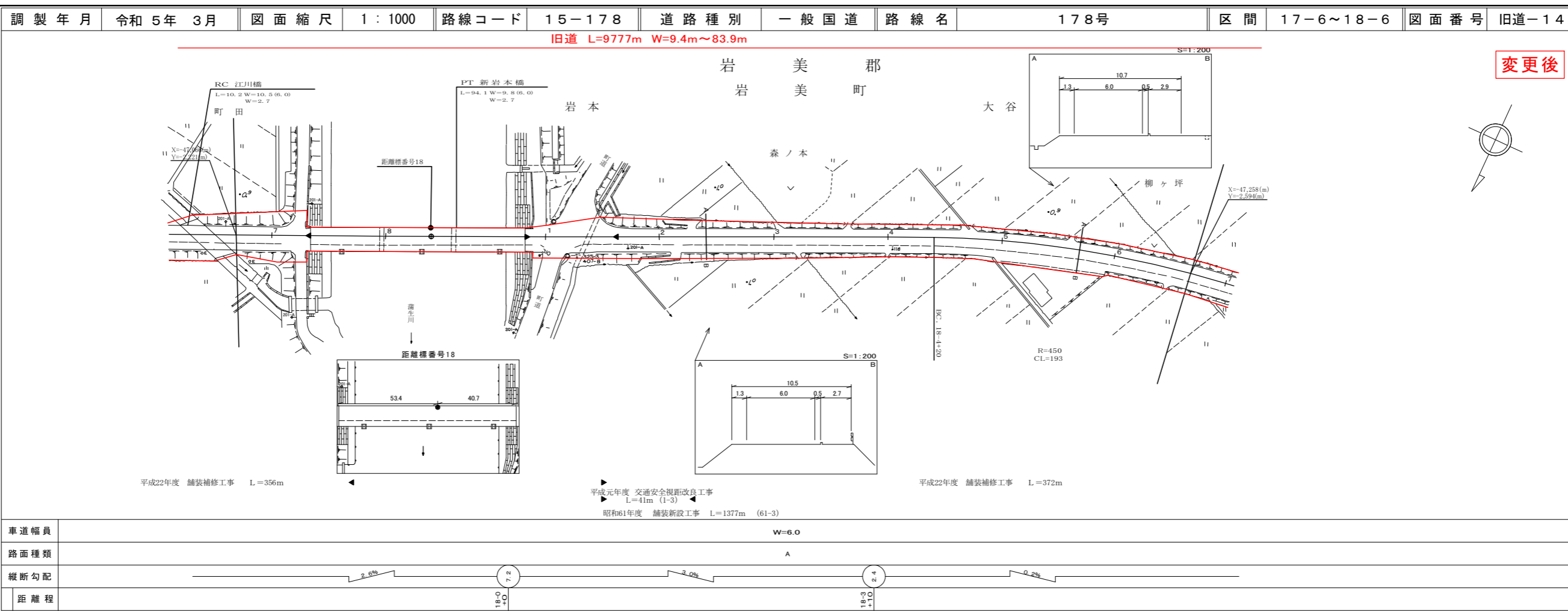
鳥取県



有限会社アトラス

道路台帳平面図

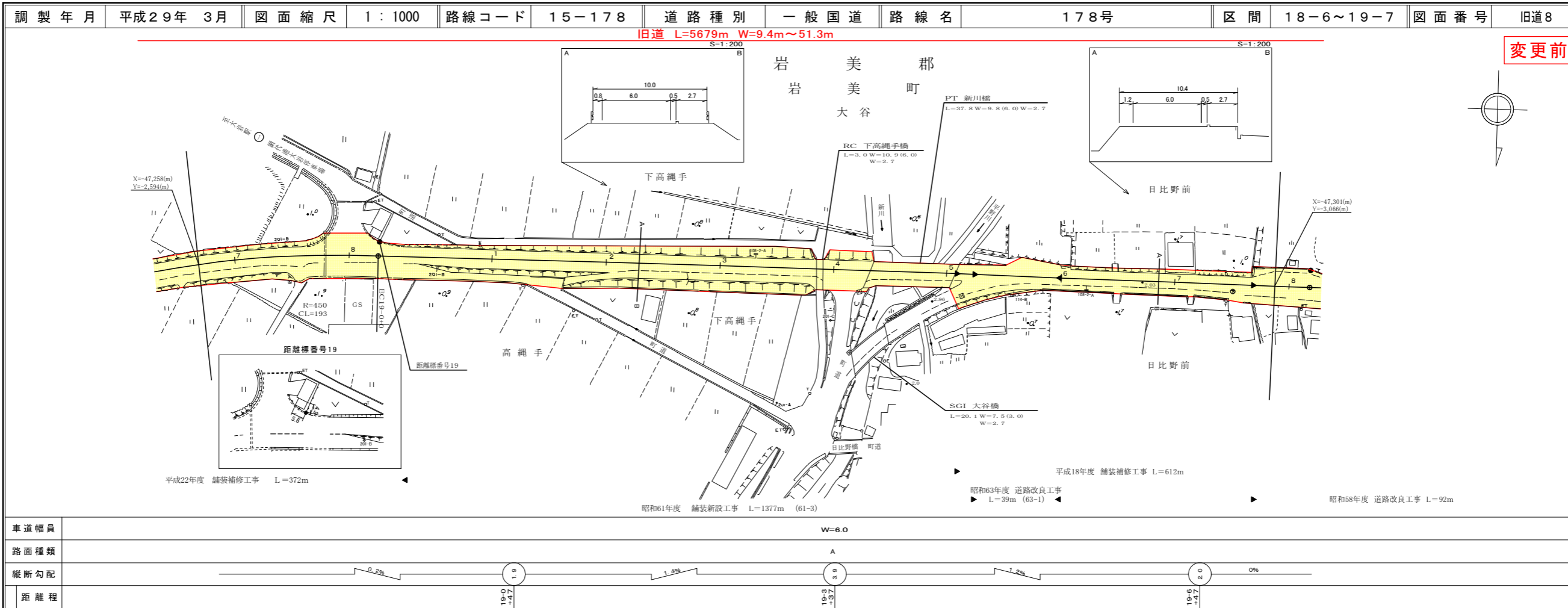
鳥取県



有限会社アトラス
会社開発コンサルタント

道路台帳平面図

鳥取県

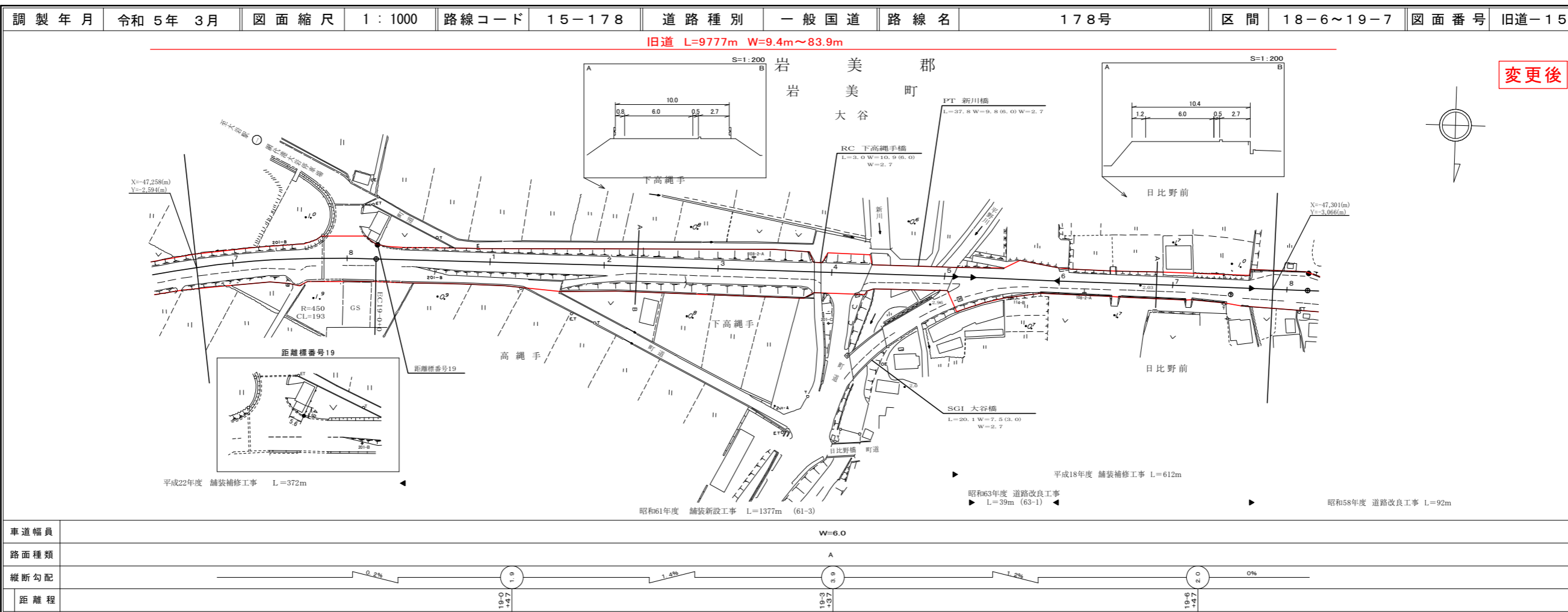


この地図は、建設省国土院院長の承認を得て、同院保管の測量標及び測量成果を使用して調製したものである。(承認番号) 昭55、中公第44号

有限会社アトラス

道路台帳平面図

鳥取県

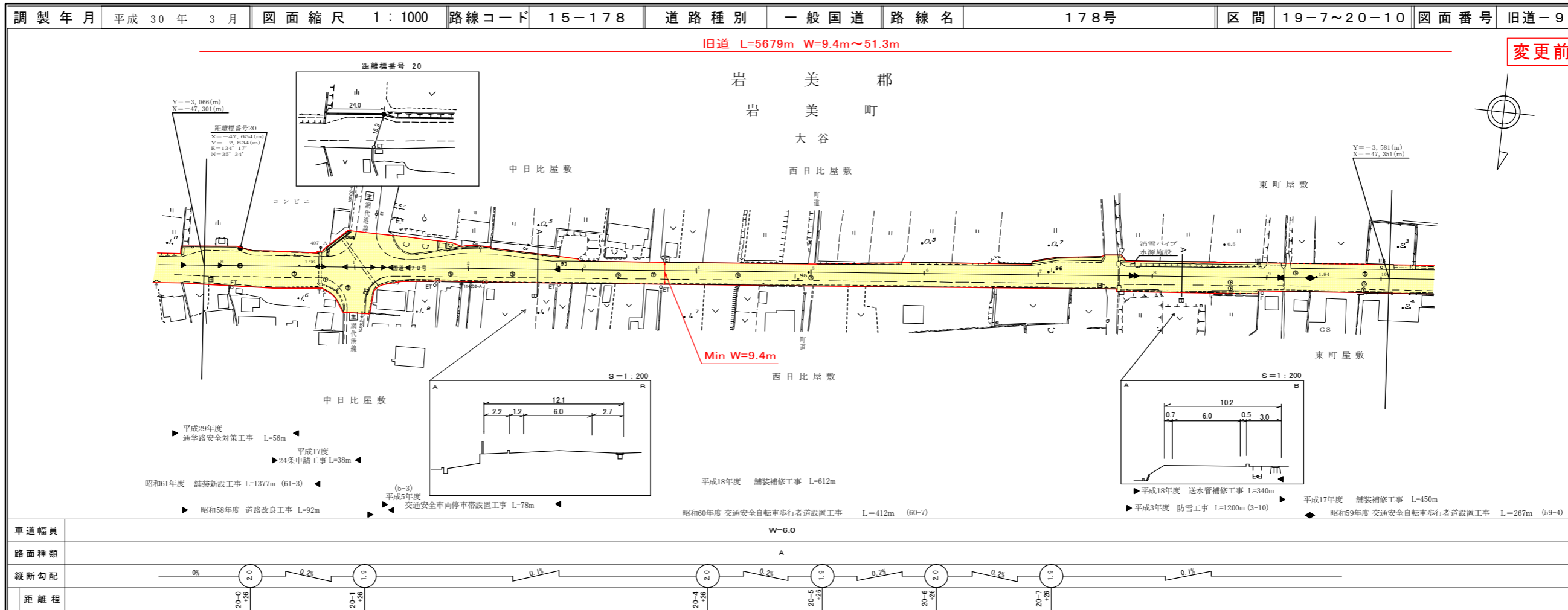


この地図は、建設省国土院院長の承認を得て、同院保管の測量標及び測量成果を使用して調製したものである。(承認番号) 昭55、中公第44号

有限会社アトラス

道路台帳付図

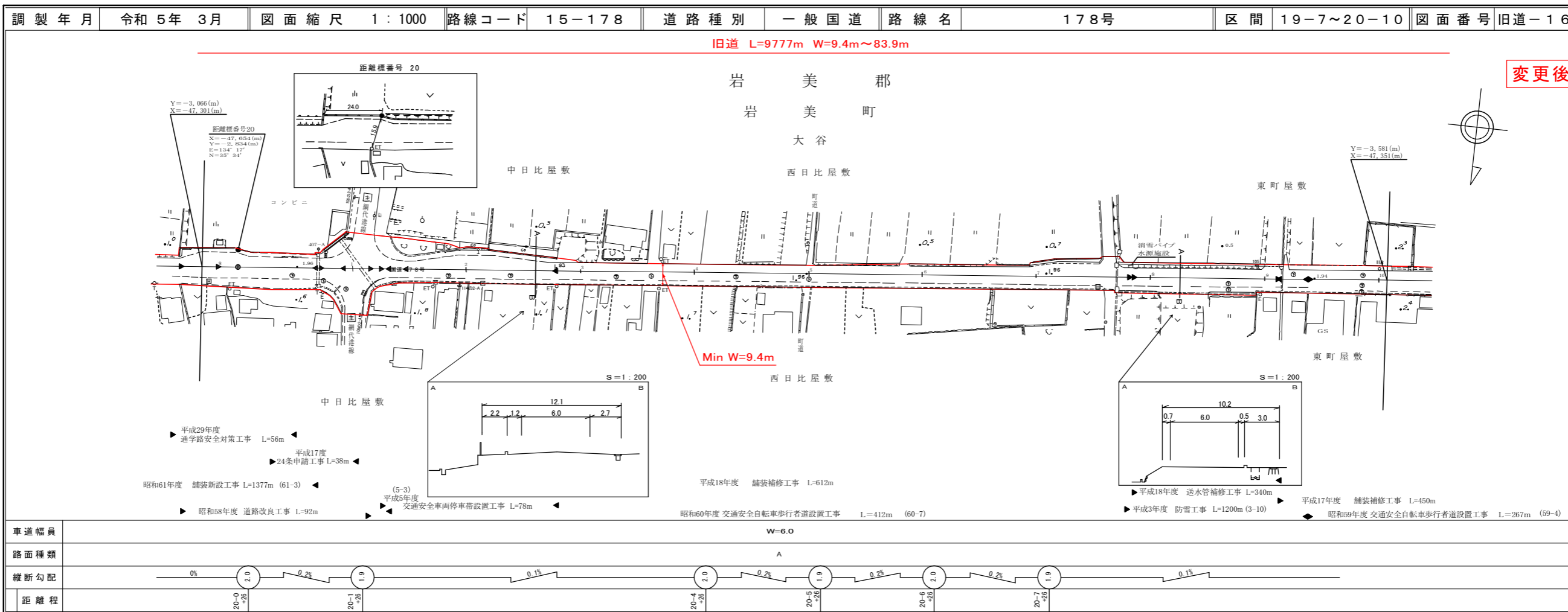
鳥取県



有限会社アトラス

道路台帳付図

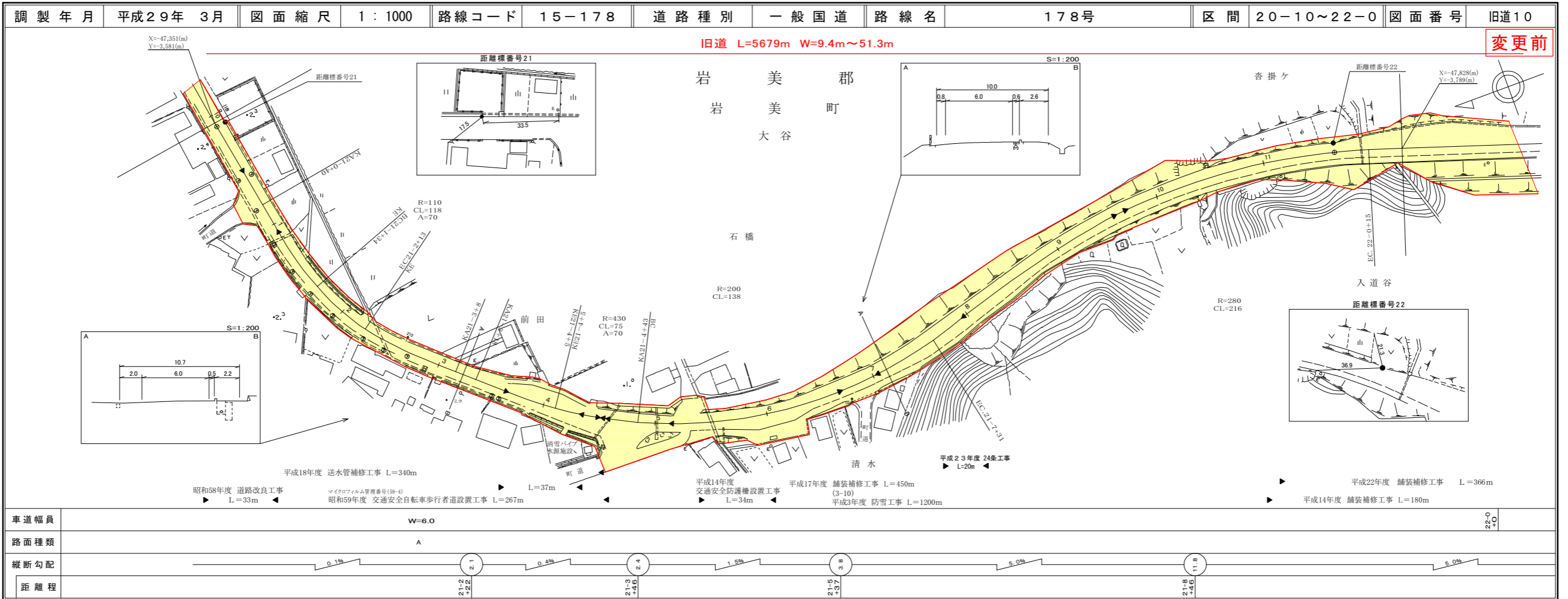
鳥取県



有限会社アトラス
開発コンサルタント

道路台帳付図

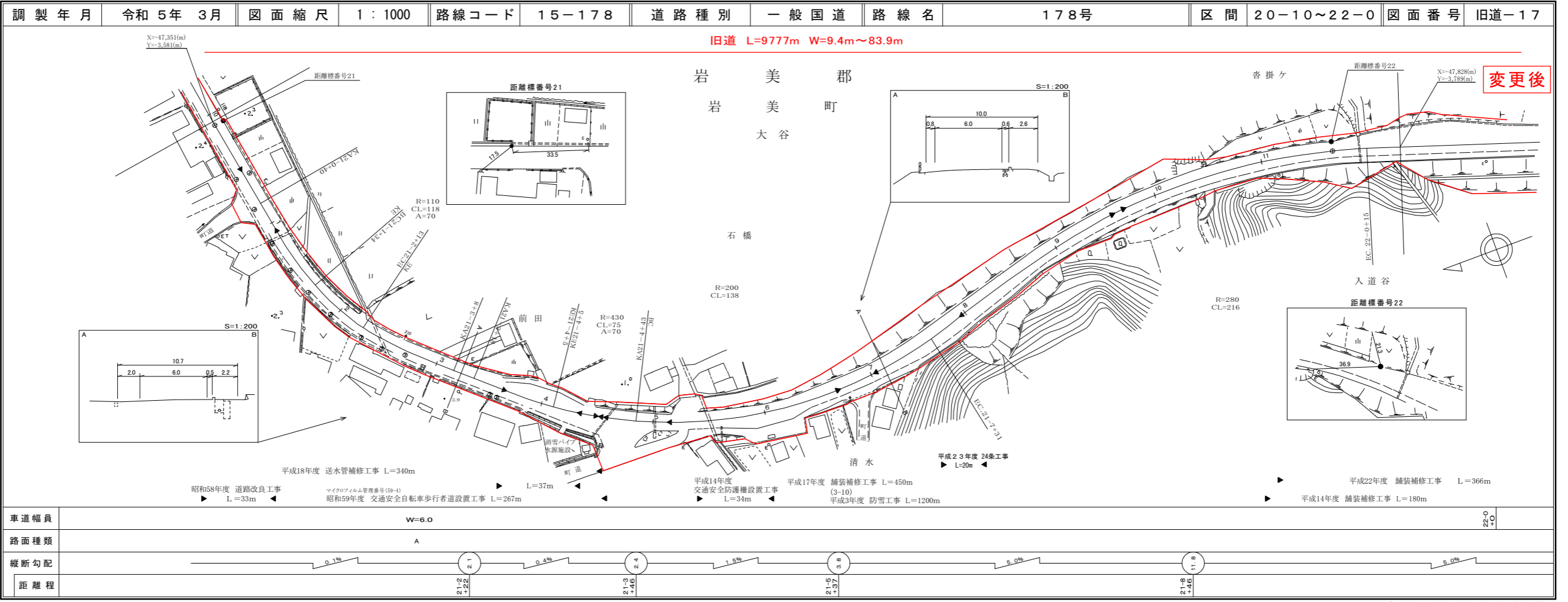
鳥取県



有限会社アトラス

道路台帳付図

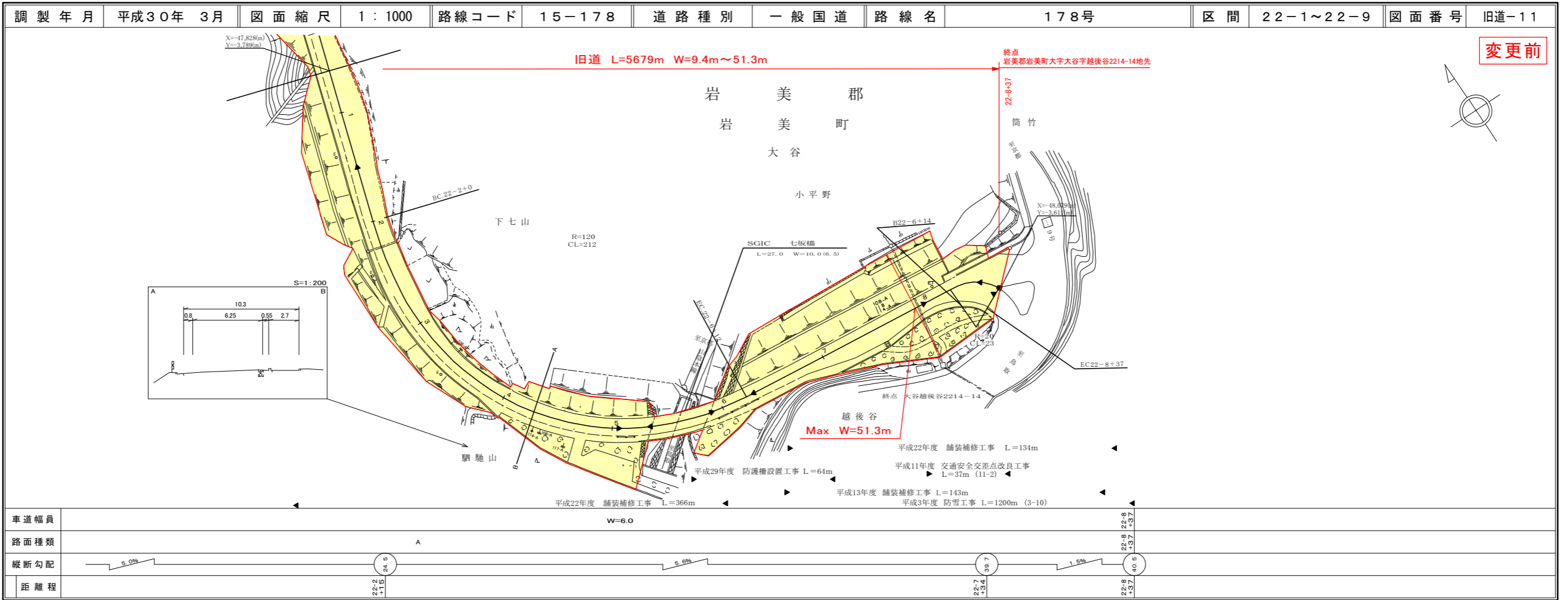
鳥取県



有限会社アトラス

道路台帳付図

鳥取県

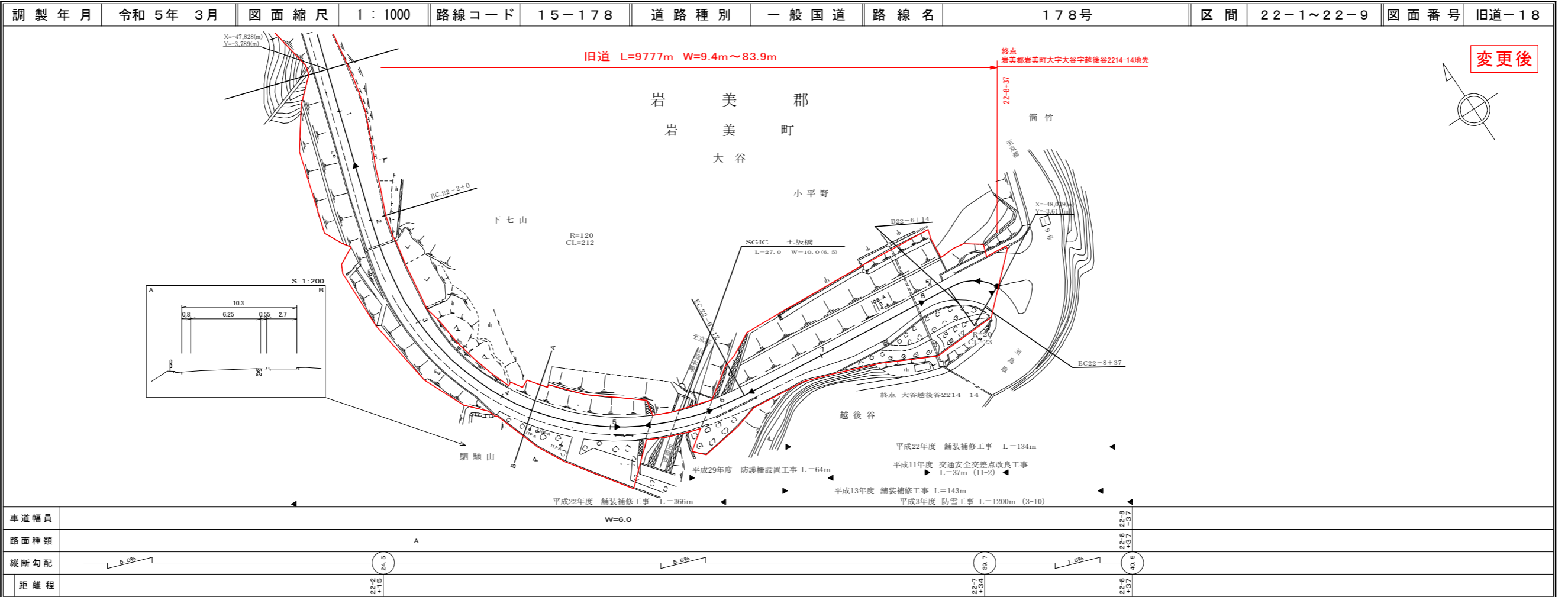


変更前

有限会社アトラス

道路台帳付図

鳥取県



変更後

有限会社アトラス
会社開発コンサルタント

この図面は、建設省国土院の承認を得て、同院所管の測量簿及び測量成果書を使用して製図したものである。(承認番号) 昭55-中登44号