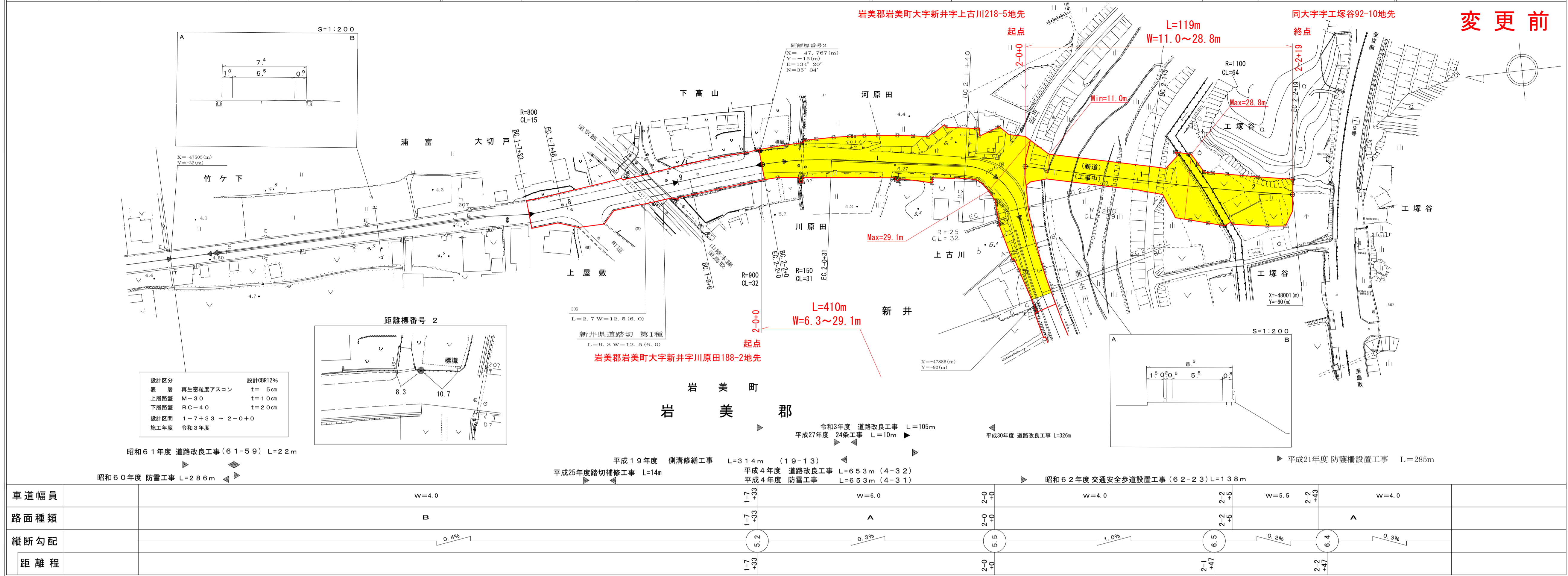


道路台帳付図

鳥取県

調製年月 令和4年3月 図面縮尺 1:1000 路線コード 22-186 道路種別 一般県道路線名 岩美停車場河崎線 区間 1-5 ~ 2-3 図面番号 3-2

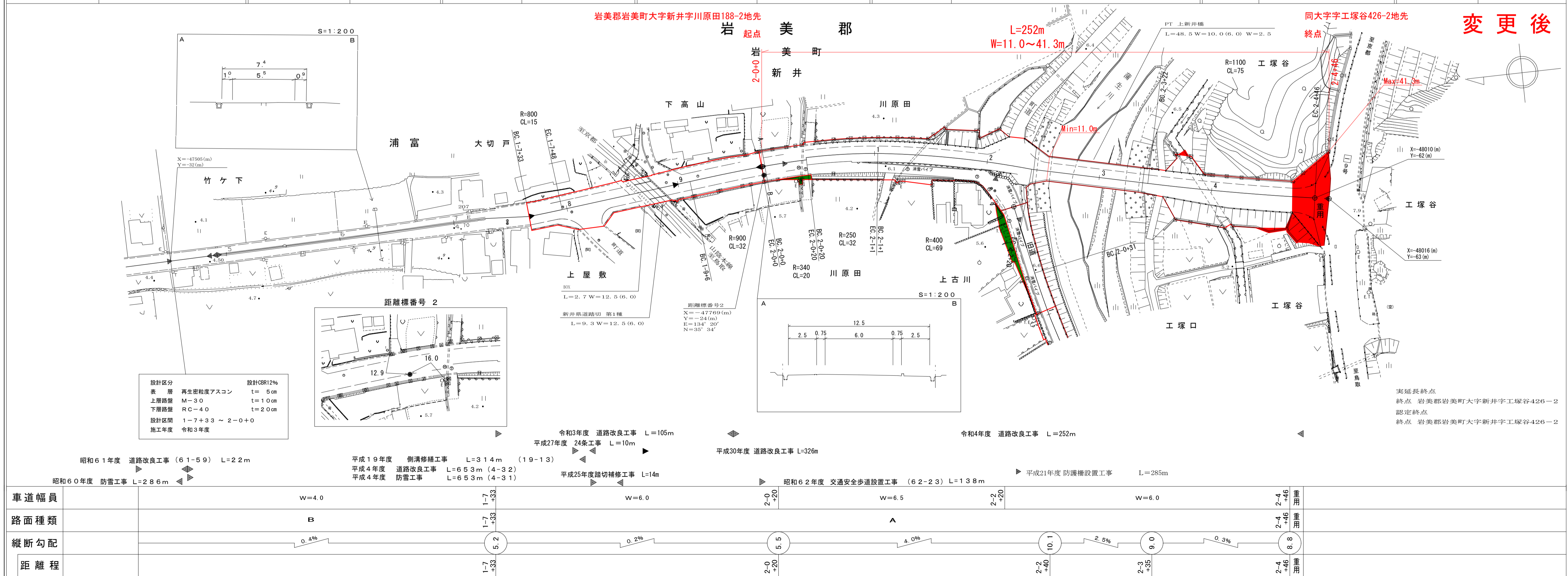


変更前

道路台帳付図

鳥取県

調製年月 令和5年3月 図面縮尺 1:1000 路線コード 22-186 道路種別 一般県道路線名 岩美停車場河崎線 区間 1-5 ~ 2-5 図面番号 3-2



変更後

株式会社アートスペース
株式会社ミット
株式会社ジーアイシー
有限会社マツモトサーベイコンサルタント

この地図は、建設省国土院院長の承認を得て、院所有の測量表及び測量成果を
使用して製図したものである。(承認番号) 昭55 中分第44号

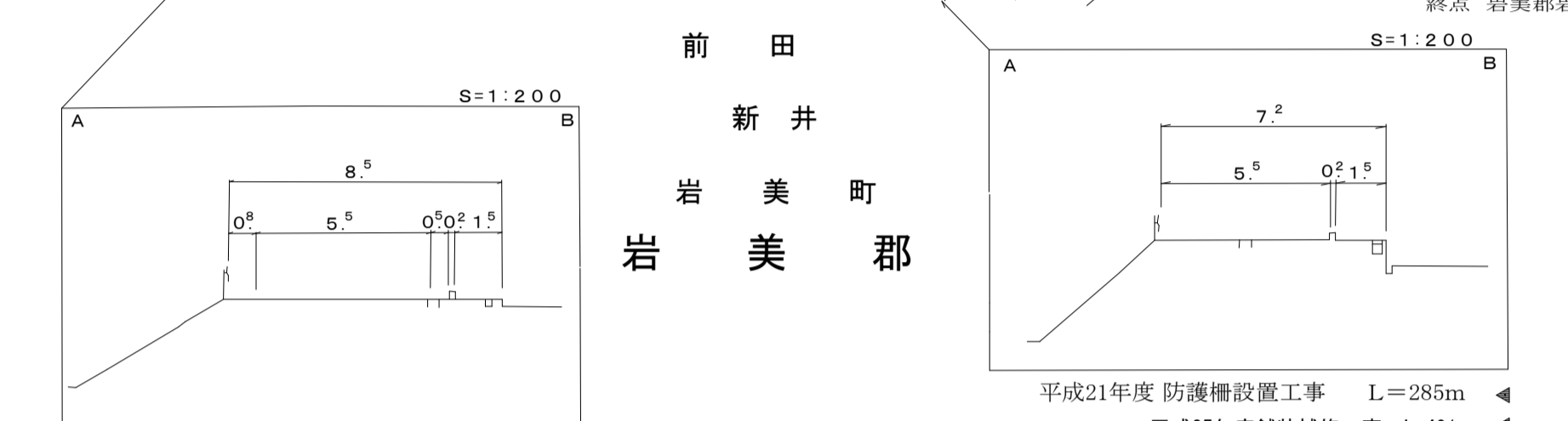
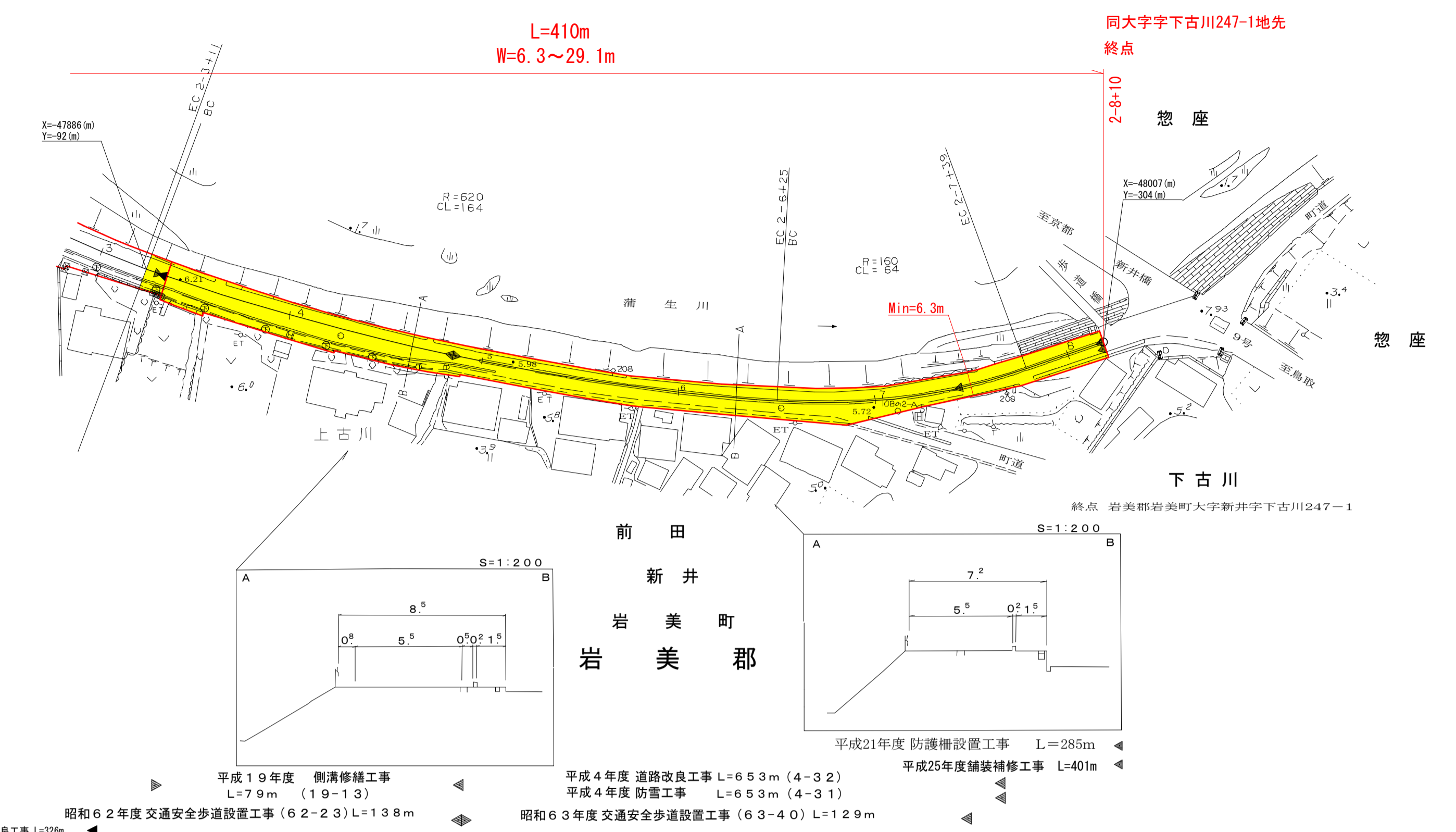
この地図は、建設省国土院院長の承認を得て、院所有の測量表及び測量成果を
使用して製図したものである。(承認番号) 昭55 中分第44号

道 路 台 帳 付 図

鳥 取 県

調製年月 平成31年3月 図面縮尺 1:1000 路線コード 22-186 道路種別 一般県道路線名 岩美停車場河崎線 区間 2-4 ~ 2-7 図面番号 3-3

変更前



平成19年度 側溝修繕工事 L=79m (19-13)
 平成30年度 道路改良工事 L=326m
 昭和62年度 交通安全歩道設置工事 (62-23) L=138m
 平成4年度 道路改良工事 L=653m (4-32)
 平成4年度 防雪工事 L=653m (4-31)
 昭和63年度 交通安全歩道設置工事 (63-40) L=129m
 平成21年度 防護柵設置工事 L=285m
 平成25年度 舗装補修工事 L=401m

車道幅員	W=5.5						
路面種類	A						
縦断勾配	0.3%						
距離程							

サイトウコンサルタント株式会社
 株式会社アートスペース

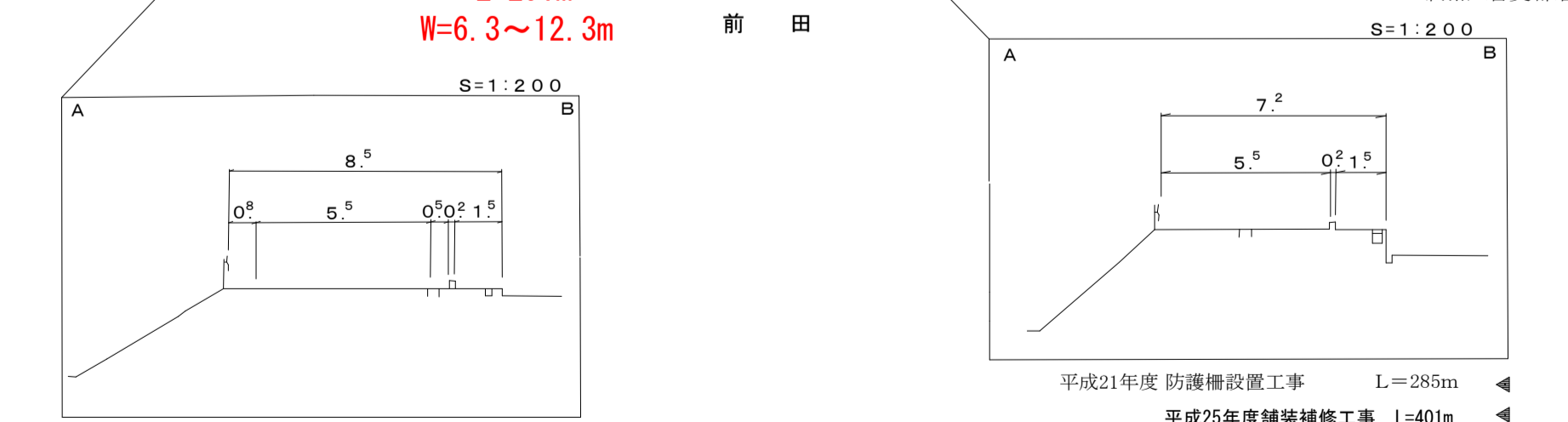
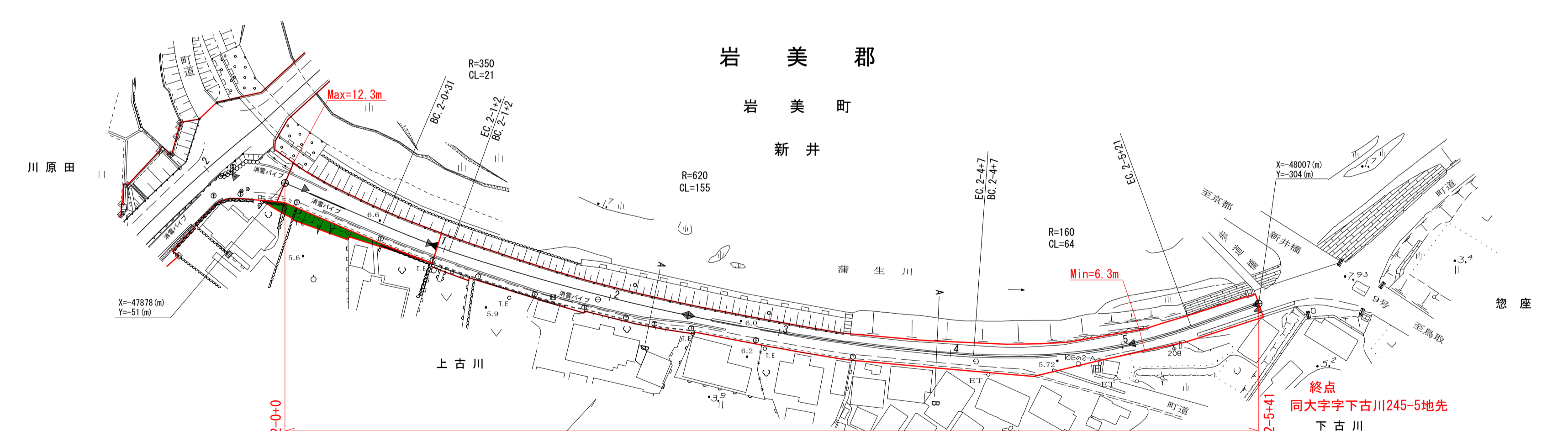
この地図は、建設省国土院の承認を得て、同院所管の測量員及び測量員を
使用して製図したものである。(承認番号) 昭55 中分第44号

道 路 台 帳 付 図

鳥 取 県

調製年月 令和5年3月 図面縮尺 1:1000 路線コード 22-186 道路種別 一般県道路線名 岩美停車場河崎線 区間 2-0 ~ 2-5 図面番号 旧道-1

変更後



平成19年度 側溝修繕工事 L=79m (19-13)
 平成30年度 道路改良工事 L=326m
 昭和62年度 交通安全歩道設置工事 (62-23) L=138m
 平成4年度 道路改良工事 L=653m (4-32)
 平成4年度 防雪工事 L=653m (4-31)
 昭和63年度 交通安全歩道設置工事 (63-40) L=129m
 平成21年度 防護柵設置工事 L=285m
 平成25年度 舗装補修工事 L=401m

車道幅員	W=5.5						
路面種類	A						
縦断勾配	0.3%						
距離程							

サイトウコンサルタント株式会社
 株式会社アートスペース
 株式会社ミツト

この地図は、建設省国土院の承認を得て、同院所管の測量員及び測量員を
使用して製図したものである。(承認番号) 昭55 中分第44号