

道路台帳付図

鳥取県

調製年月	平成 30 年 9 月	図面縮尺	1 : 1,000	路線コード	15-178	道路種別	一般国道	路線名	178号	区間		図面番号	分離 1
------	-------------	------	-----------	-------	--------	------	------	-----	------	----	--	------	------

起点
岩美郡岩美町大字牧谷字日野宮990-2地先

L=848m W=6.2m~18.7m

変更前



車道幅員	
路面種類	
縦断勾配	
距離程	

この図面は、建設省国土院の承認を得て、関係所管の測量員及び測量員等、署名して製図したものである。(表紙裏面) 図例(3) 151号 178号

道路台帳付図

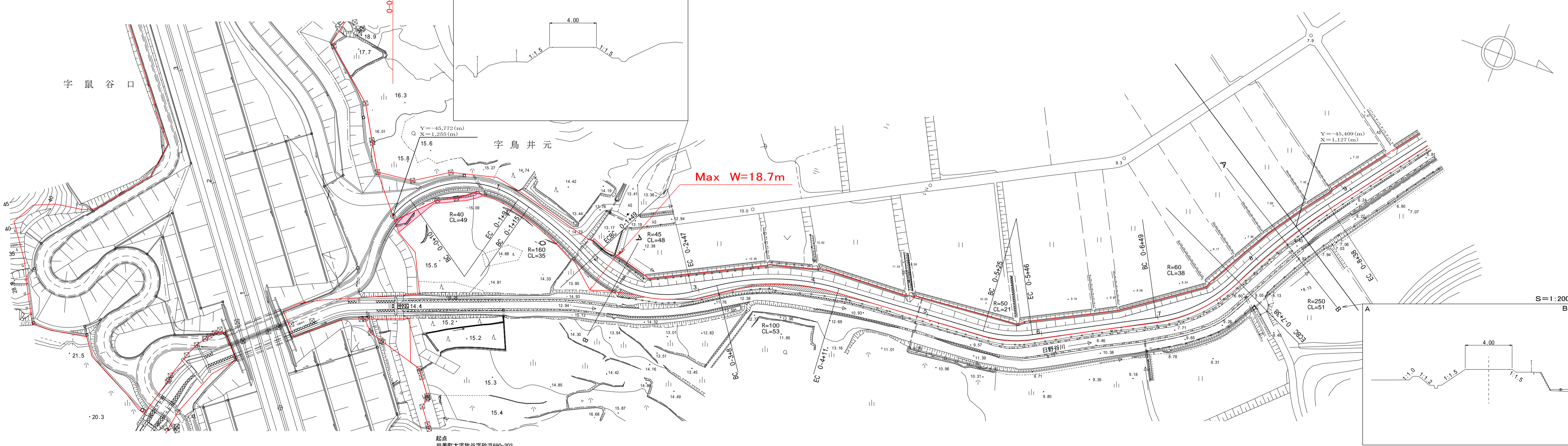
鳥取県

調製年月	令和 5 年 3 月	図面縮尺	1 : 1,000	路線コード	15-178	道路種別	一般国道	路線名	178号	区間	0-0 ~ 0-8	図面番号	分離 1
------	------------	------	-----------	-------	--------	------	------	-----	------	----	-----------	------	------

岩美郡岩美町大字牧谷字日野宮990-2地先

L=1045m W=4.0m~18.7m

変更後



車道幅員	W = 4.0
路面種類	A
縦断勾配	
距離程	

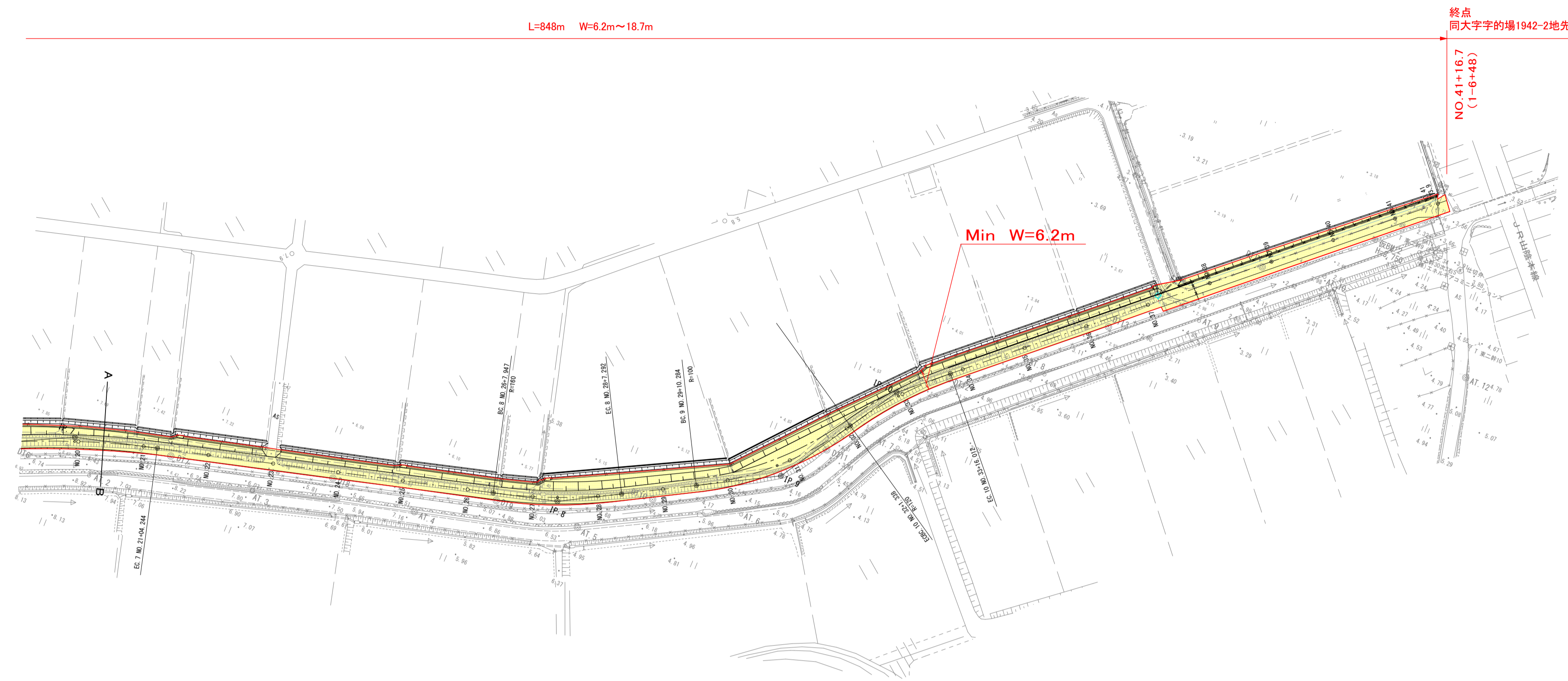
この図面は、建設省国土院の承認を得て、関係所管の測量員及び測量員等、署名して製図したものである。(表紙裏面) 図例(3) 151号 178号

株式会社
開発コンサルタント

道 路 台 帳 付 図

鳥 取 県

調製年月	平成 30 年 9 月	図面縮尺	1 : 1,000	路線コード	15-178	道路種別	一般国道	路線名	178号	区間		図面番号	分離2
------	-------------	------	-----------	-------	--------	------	------	-----	------	----	--	------	-----



変更前

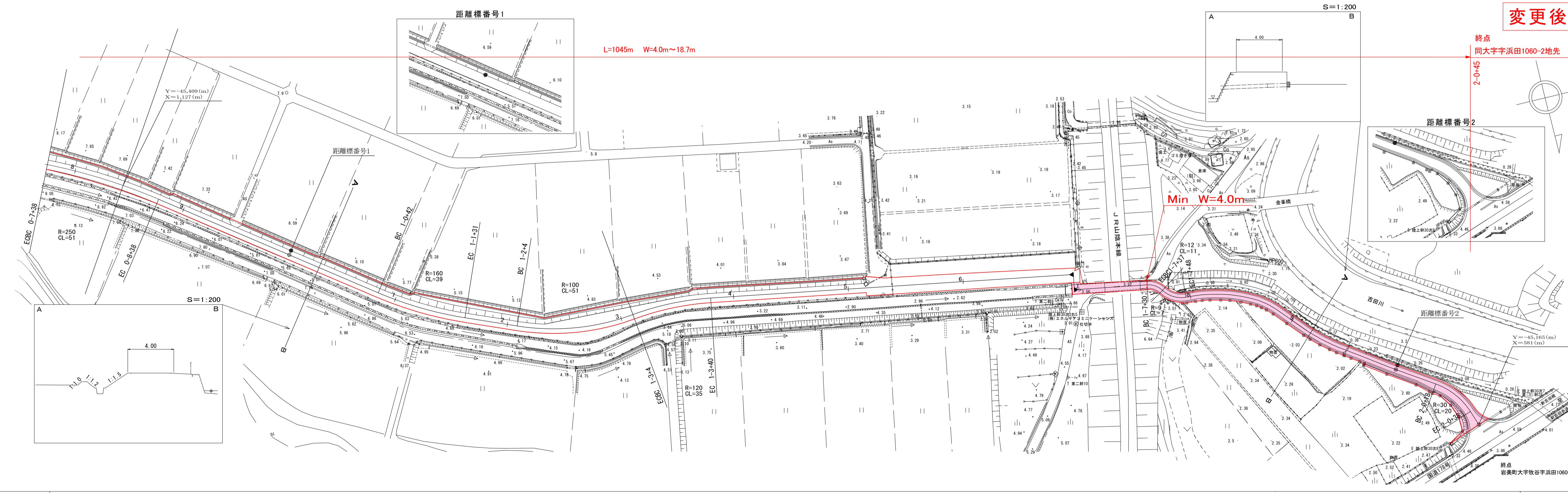
車道幅員
路面種類
縦断勾配
距離程

この地図は、建設省国土院の承認を得て、同院所管の測量員及び測量成果を基として図化したものである。 (建設省告示 昭33 中込第 7号)

道 路 台 帳 付 図

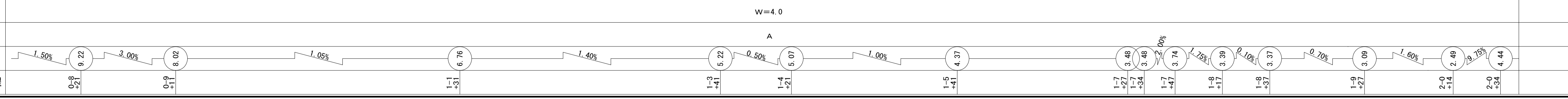
鳥 取 県

調製年月	令和 5 年 3 月	図面縮尺	1 : 1,000	路線コード	15-178	道路種別	一般国道	路線名	178号	区間	0-9~2-0	図面番号	分離2
------	------------	------	-----------	-------	--------	------	------	-----	------	----	---------	------	-----



変更後

車道幅員
路面種類
縦断勾配
距離程



この地図は、建設省国土院の承認を得て、同院所管の測量員及び測量成果を基として図化したものである。 (建設省告示 昭33 中込第 7号)

株式会社 開発コンサルタント