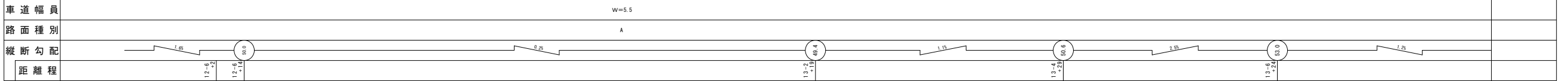
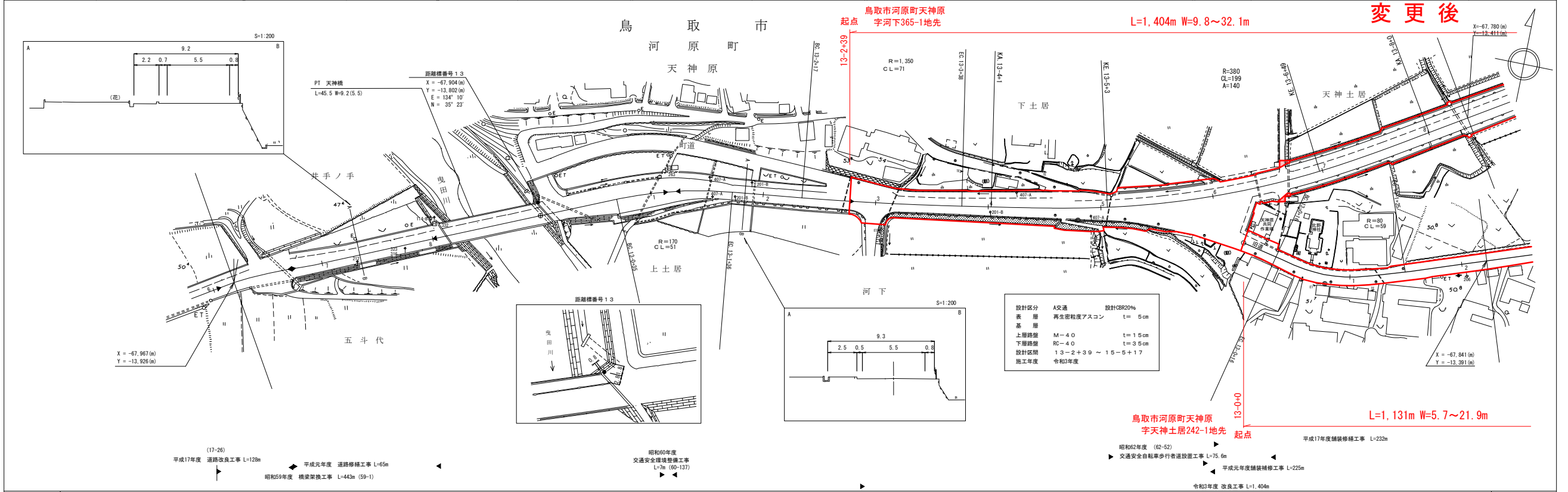


道路台帳付図

鳥取県

調整年月	令和4年3月	図面縮尺	1:1000	路線コード	22-196	道路種別	一般県道	路線名	杣小屋曳田線	区間	12-7 ~ 13-8	図面番号	15-13
------	--------	------	--------	-------	--------	------	------	-----	--------	----	-------------	------	-------

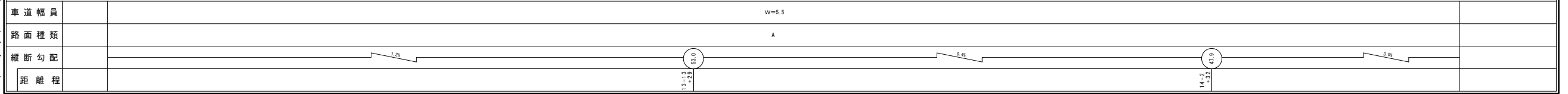
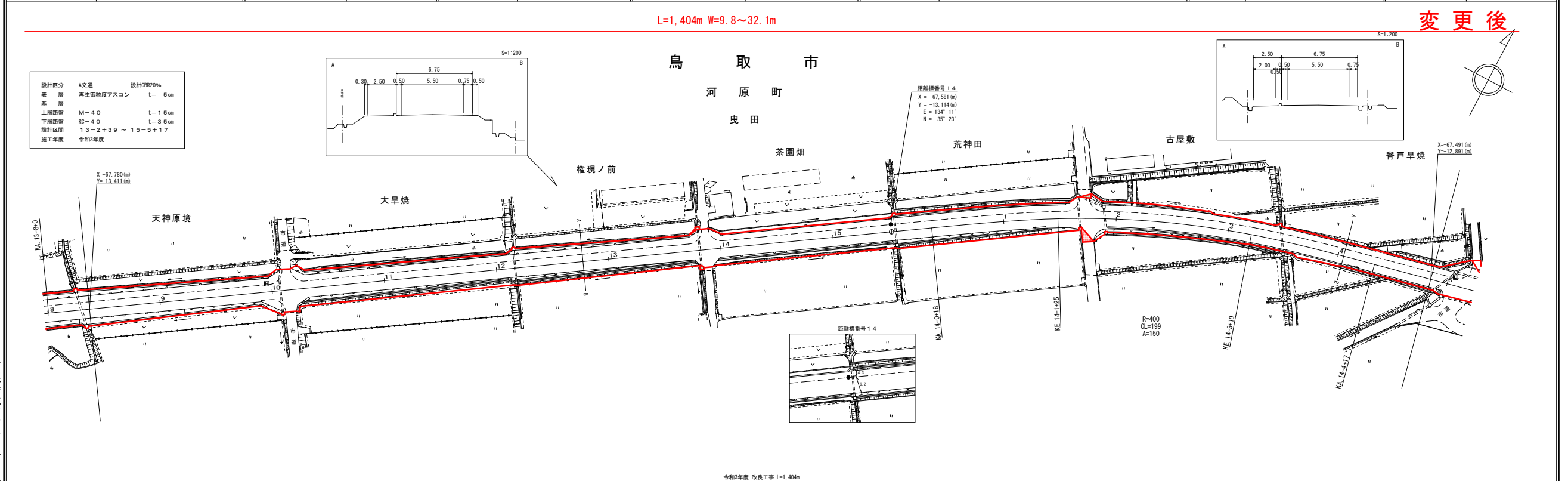


株式会社マツモトサーベイコンサルティング
 株式会社山陰都市開発研究所

道路台帳付図

鳥取県

調整年月	令和4年3月	図面縮尺	1:1000	路線コード	22-196	道路種別	一般県道	路線名	杣小屋曳田線	区間	13-9 ~ 14-4	図面番号	15-14
------	--------	------	--------	-------	--------	------	------	-----	--------	----	-------------	------	-------

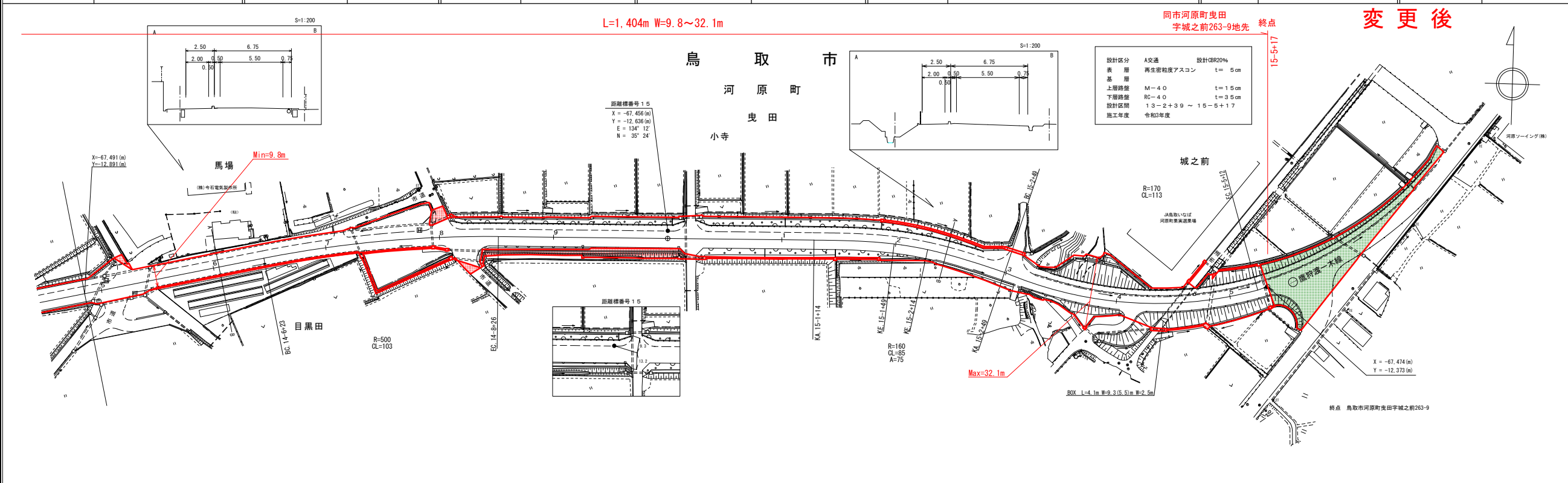


株式会社マツモトサーベイコンサルティング
 株式会社山陰都市開発研究所

道路台帳付図

鳥取県

調整年月	令和4年3月	図面縮尺	1:1000	路線コード	22-196	道路種別	一般県道	路線名	杣小屋曳田線	区間	14-5 ~ 15-5	図面番号	15-15
------	--------	------	--------	-------	--------	------	------	-----	--------	----	-------------	------	-------



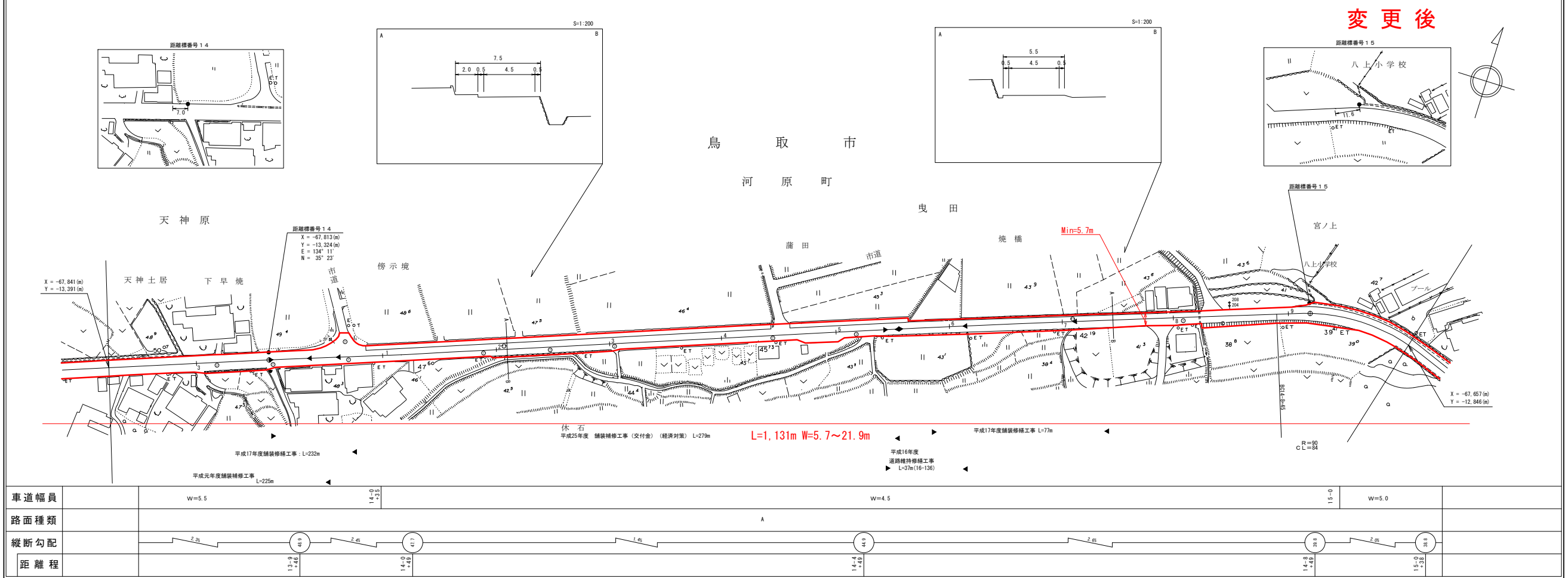
車道幅員	W=5.5
路面種類	A
縦断勾配	4.0
距離程	14+500 ~ 15+500

有限会社 マンモトサーベイコンサルタント
株式会社 ミニマ

道路台帳平面図

鳥取県

調製年月	令和 4 年 3 月	図面縮尺	1 : 1000	路線コード	22-196	道路種別	一般県道	路線名	杣小屋曳田線	区間	13-9 ~ 15-0	図面番号	旧道-1
------	------------	------	----------	-------	--------	------	------	-----	--------	----	-------------	------	------



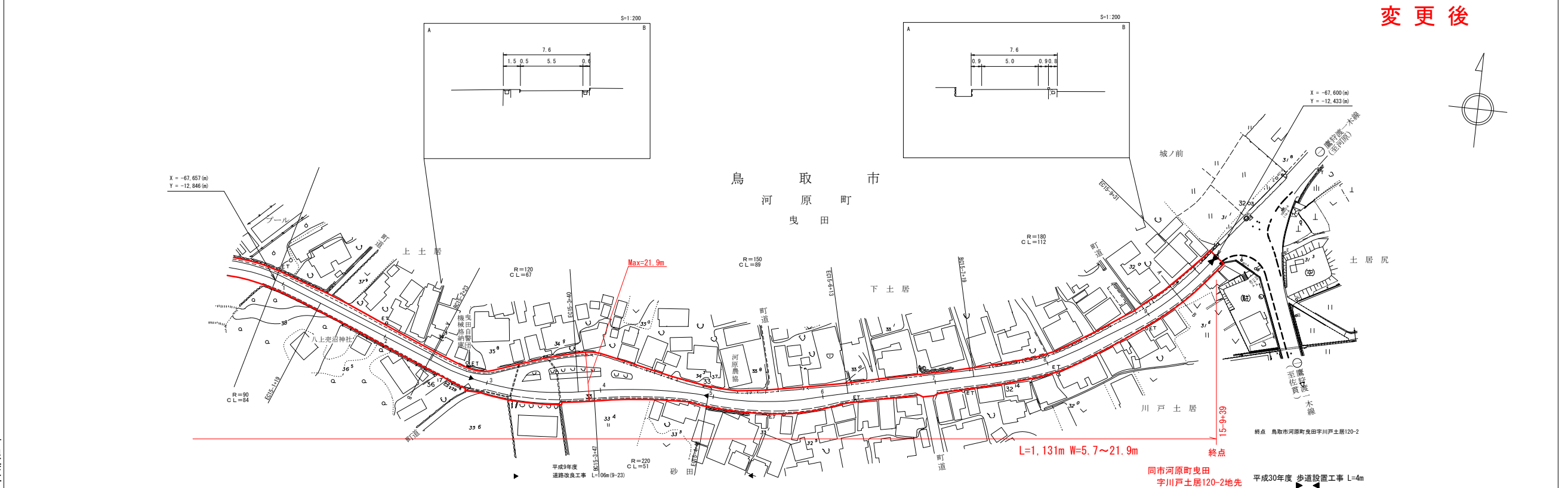
車道幅員	W=5.5	14.0	14.0	W=4.5	15.0	W=5.0
路面種類						
縦断勾配	2.2%	4.8%	4.8%	2.4%	2.8%	2.8%
距離程	13.9	14.0	14.0	14.1	14.2	15.0

サイトウコンサルタント株式会社
株式会社
株式会社
株式会社
株式会社

道路台帳付図

鳥取県

調整年月	令和 4 年 3 月	図面縮尺	1 : 1000	路線コード	22-196	道路種別	一般県道	路線名	杣小屋曳田線	区間	15-1 ~ 15-9	図面番号	旧道-2
------	------------	------	----------	-------	--------	------	------	-----	--------	----	-------------	------	------



車道幅員	W=5.0	15.2	15.2	W=5.5	15.4	W=5.0
路面種類						
縦断勾配	2.2%	1.4%	3.0%	2.0%	2.0%	2.1%
距離程	15.1	15.2	15.3	15.4	15.5	15.9

有限会社
株式会社
株式会社
株式会社
株式会社
株式会社
株式会社

変更後

変更後

この図面は、建設省国土地理院長の承認を得て、同院所管の測量員及び測量成果を使用して製図したものである。(承認番号) 昭55 中出第44号