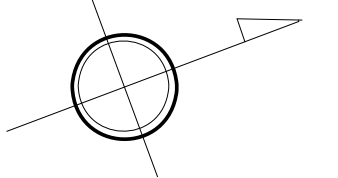
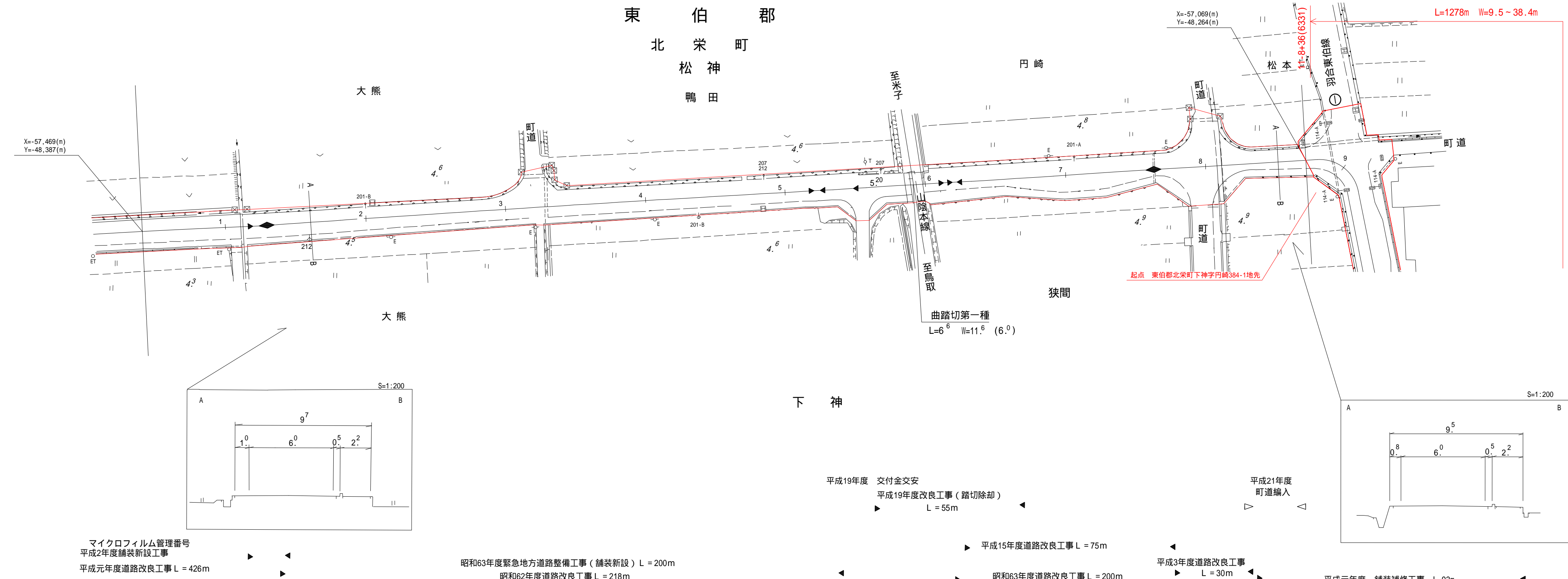


道 路 台 帳 付 図

鳥 取 県

調製年月 令和 3 年 9 月 図面縮尺 1:1,000 路線コード 22-250 道路種別 一般県道 路線名 亀谷北条線 区間 11-0 ~ 11-8 図面番号 11-11

修正後



車道幅員		W=6.0									
路面種類		As				As					
縦断勾配	0.0%	4.9	0.0%	4.9	0.1%	5.0	0.2%	5.2	0.2%	5.0	1.2%
距離程	11-0 +39	11-1 +15	11-3 +10	11-5 +42	11-5 +42	11-5 +49	11-5 +49	11-7 +42	11-7 +42		

株式会社エース・プラン

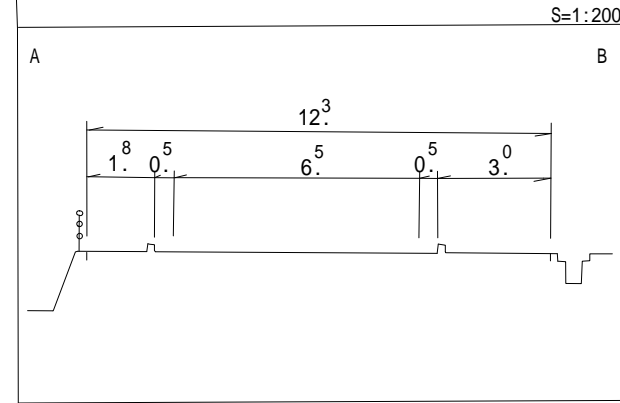
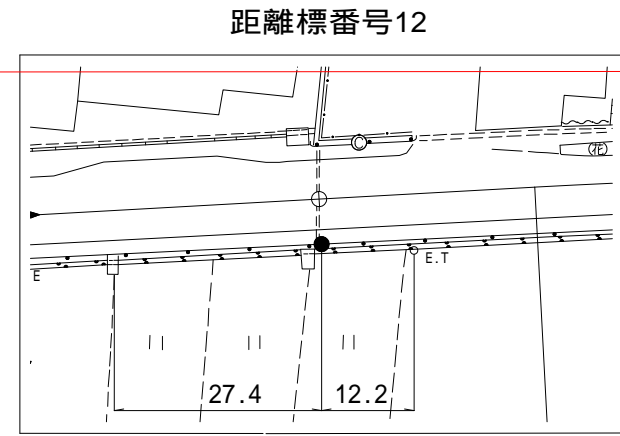
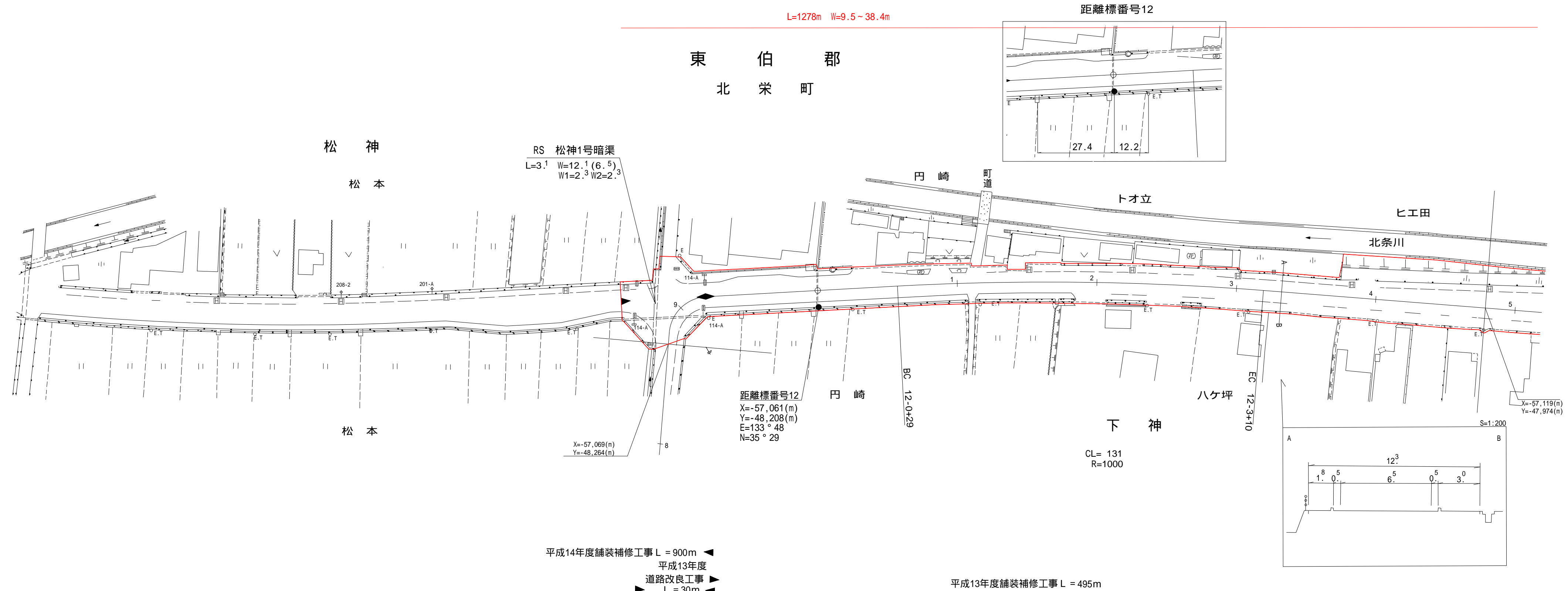
「この地図は、建設省国土地理院長の承認を得て、同院所管の測量表及び測量成果を使用して調製したものである。(承認番号) 昭和55 中公第 44号」

道 路 台 帳 付 図

鳥 取 県

調製年月 令和 3 年 9 月 図面縮尺 1:1,000 路線コード 22-250 道路種別 一般県道 路線名 亀谷北条線 区間 11-8~12-4 図面番号 11-11-1

修正後



車道幅員		w=6.5
路面種類		As
縦断勾配		
距離程		

株式会社エース・プラン

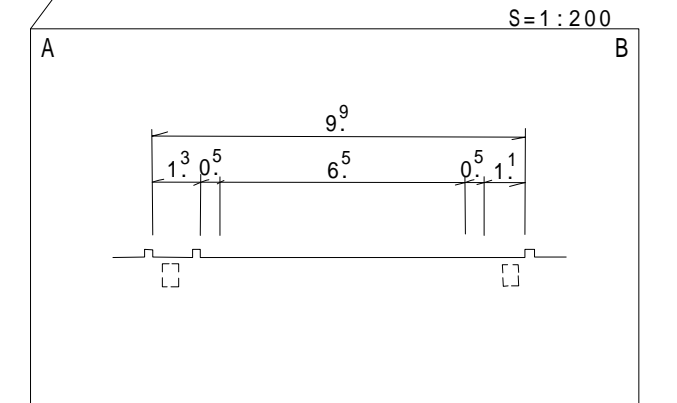
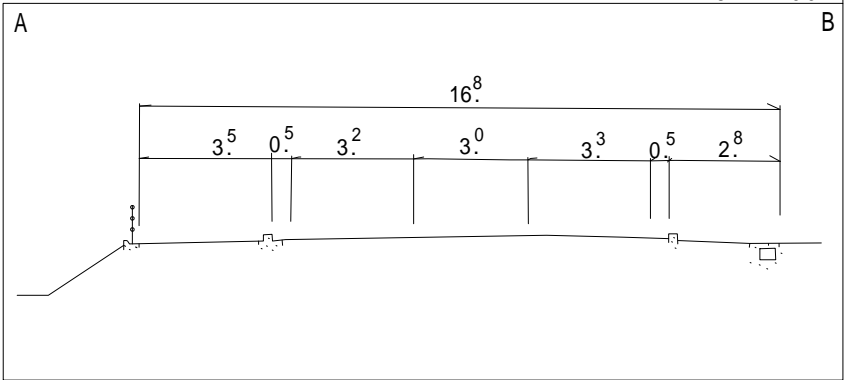
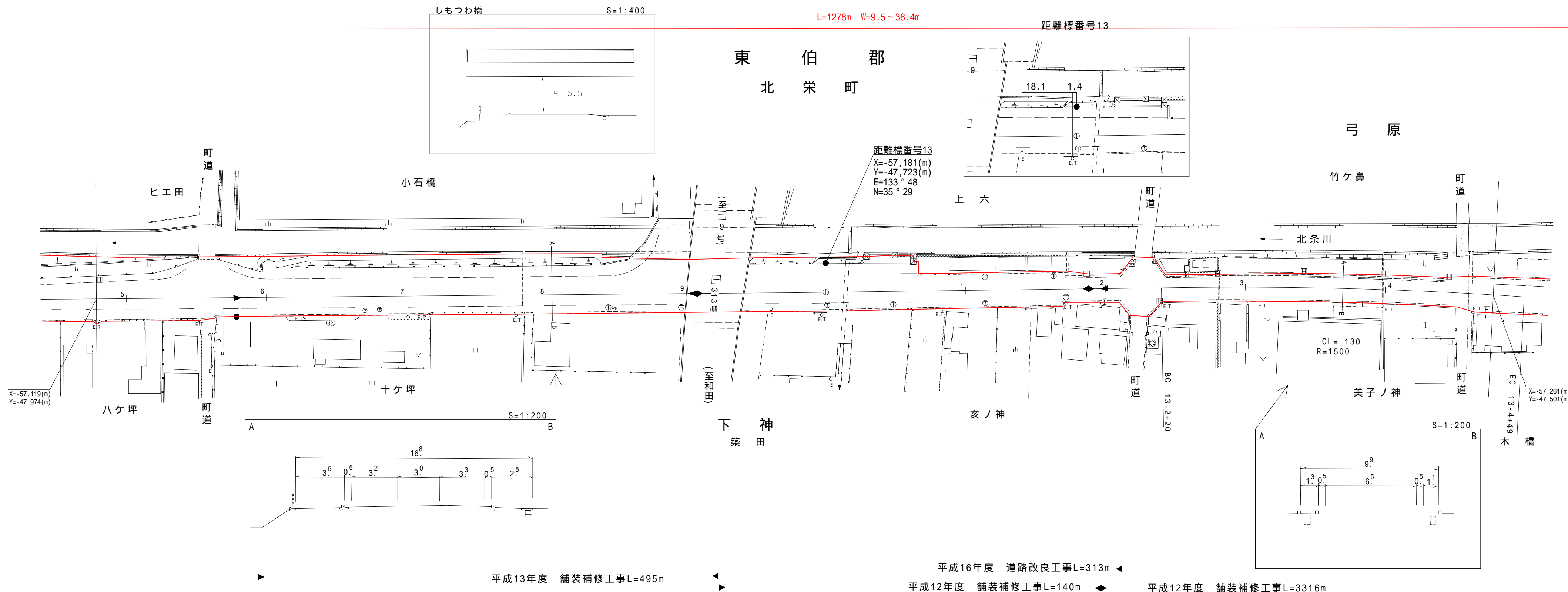
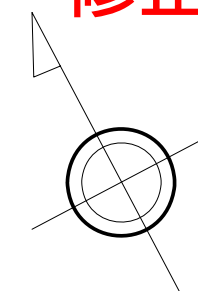
この地図は、建設省国土院院長の承認を得て、同院所管の測量表及び測量成果を使用して調製したものである。(承認番号) 昭和55 中公第 44号

道 路 台 帳 付 図

鳥 取 県

調製年月 令和 3 年 9 月 図面縮尺 1:1,000 路線コード 22-250 道路種別 一般県道 路線名 亀谷北条線 区間 12-4~13-4 図面番号 11-11-2

修正後



平成13年度 舗装補修工事 L=495m

平成16年度 道路改良工事 L=313m

平成12年度 舗装補修工事 L=140m

平成12年度 舗装補修工事 L=3316m

車道幅員	W = 6.5
路面種類	As
縦断勾配	0.0%
距離程	

株式会社 エース・プラン

「この地図は、建設省国土地理院長の承認を得て、同院所管の測量表及び測量成果を使用して調製したものである。(承認番号) 昭和55 中公第 44号」

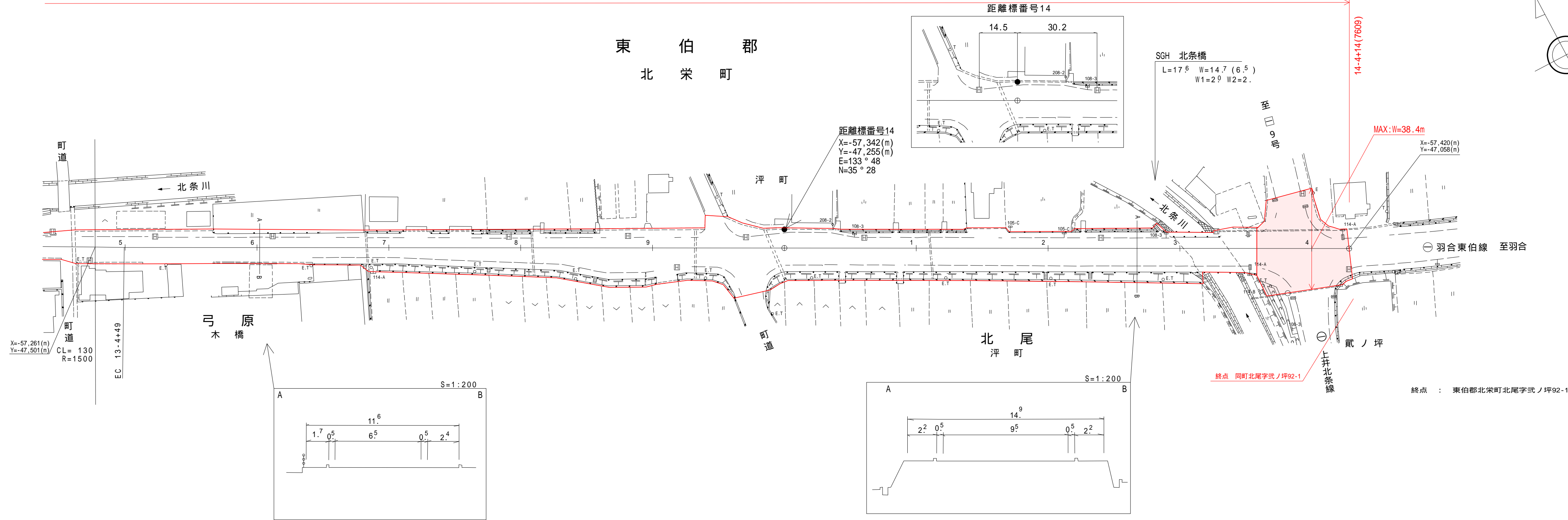
道路台帳付図

鳥取県

調製年月	令和3年9月	図面縮尺	1:1,000	路線コード	22-250	道路種別	一般国道	路線名	亀谷北条線	区間	13-4~14-3	図面番号	11-11-3
------	--------	------	---------	-------	--------	------	------	-----	-------	----	-----------	------	---------

L=1278m W=9.5~38.4m

修正後



平成12年度 舗装補修工事L=3316m

車道幅員													
路面種類													
縦断勾配		0.3%	0.1%		0.2%		0.9%						
距離程	13-5 +2	6.1	13-5 +37	6.2	13-8 +43	6.0	14-2 +3	6.3	14-3 +37	7.1			

株式会社エース・プラン

「この地図は、建設省国土地理院長の承認を得て、同院所管の測量表及び測量成果を使用して調製したものである。(承認番号) 昭和55 中公第 44号」