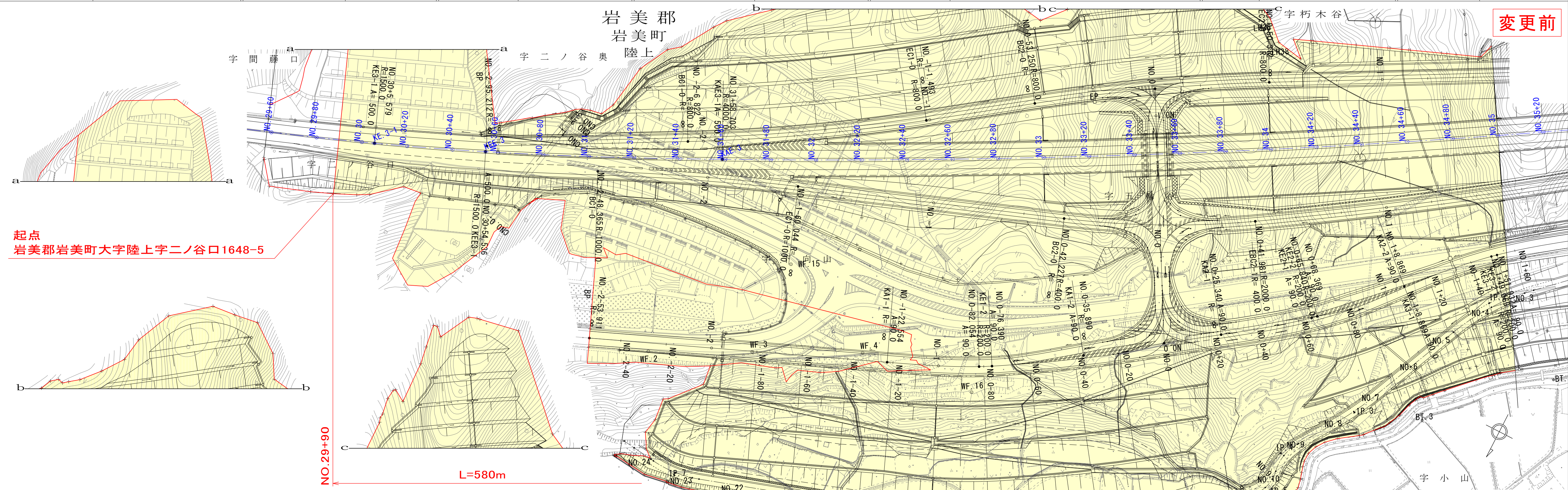


道 路 台 帳 付 図

鳥 取 県

調製年月 平成 30 年 9 月 図面縮尺 1:1,000 路線コード 15-178 道路種別 一般国道 路線名 178号 区間 図面番号 17-3

変更前



起点
岩美郡岩美町大字陸上字二ノ谷口1648-5

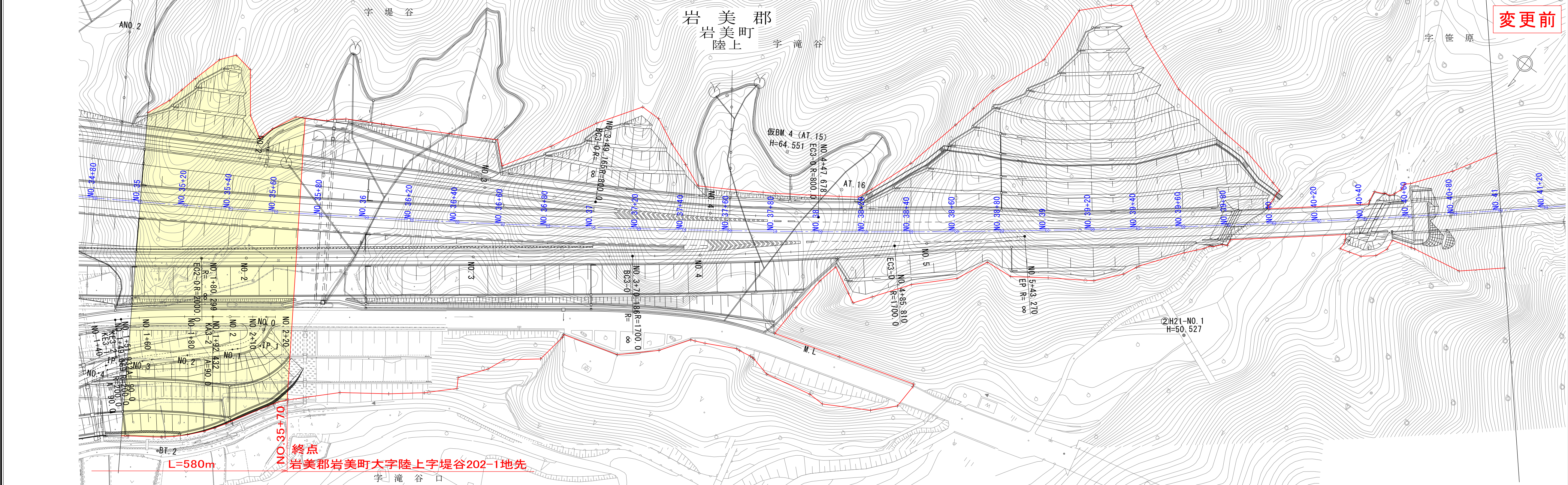
車道幅員	
路面種類	
縦断勾配	
距離程	

この地図は、建設省国土地理院長の承認を得て、同院所管の測量表及び測量成果を使用して調製したものである。(承認番号) 昭和53 中公第 77号

道 路 台 帳 付 図

鳥 取 県

調製年月	平成 30 年 9 月	図面縮尺	1 : 1,000	路線コード	15-178	道路種別	一般国道	路線名	178号	区間	図面番号	17-4
------	-------------	------	-----------	-------	--------	------	------	-----	------	----	------	------



車道幅員	
路面種類	
縦断勾配	
距離程	

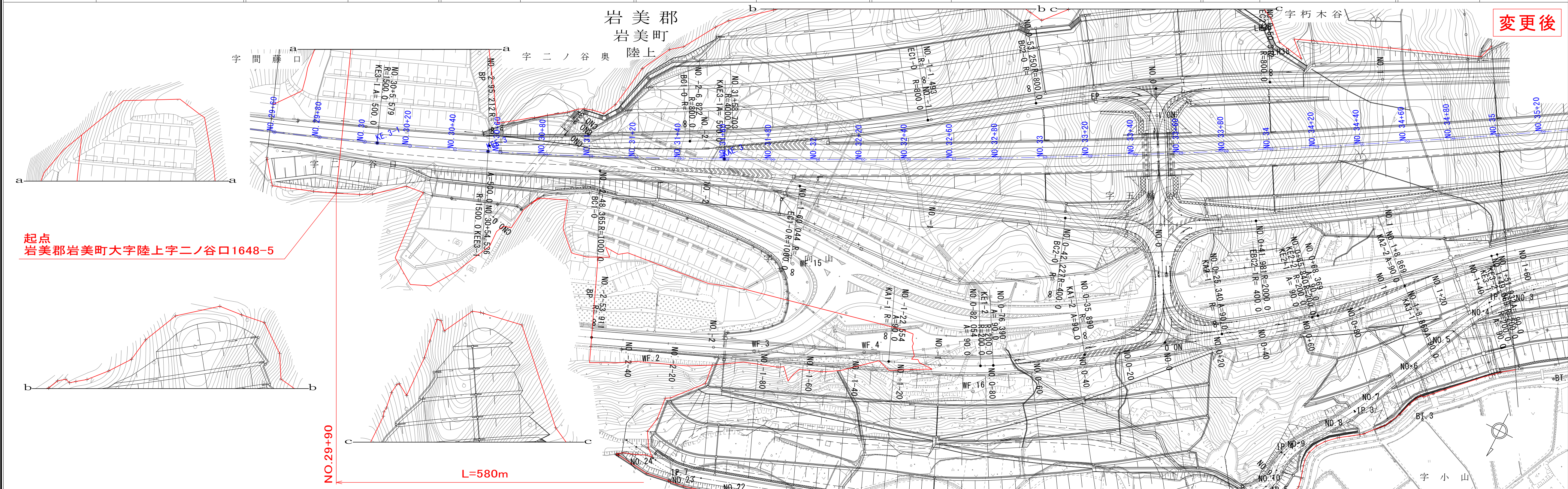
この地図は、建設省国土院院長の承認を得て、同院所管の測量表及び測量成果を使用して調製したものである。(承認番号) 昭和53 中公第 77号

道 路 台 帳 付 図

鳥 取 県

調製年月 令和 4 年 12 月 図面縮尺 1:1,000 路線コード 15-178 道路種別 一般国道 路線名 178号 区間 図面番号 17-3

変更後



起点
岩美郡岩美町大字陸上字二ノ谷口1648-5

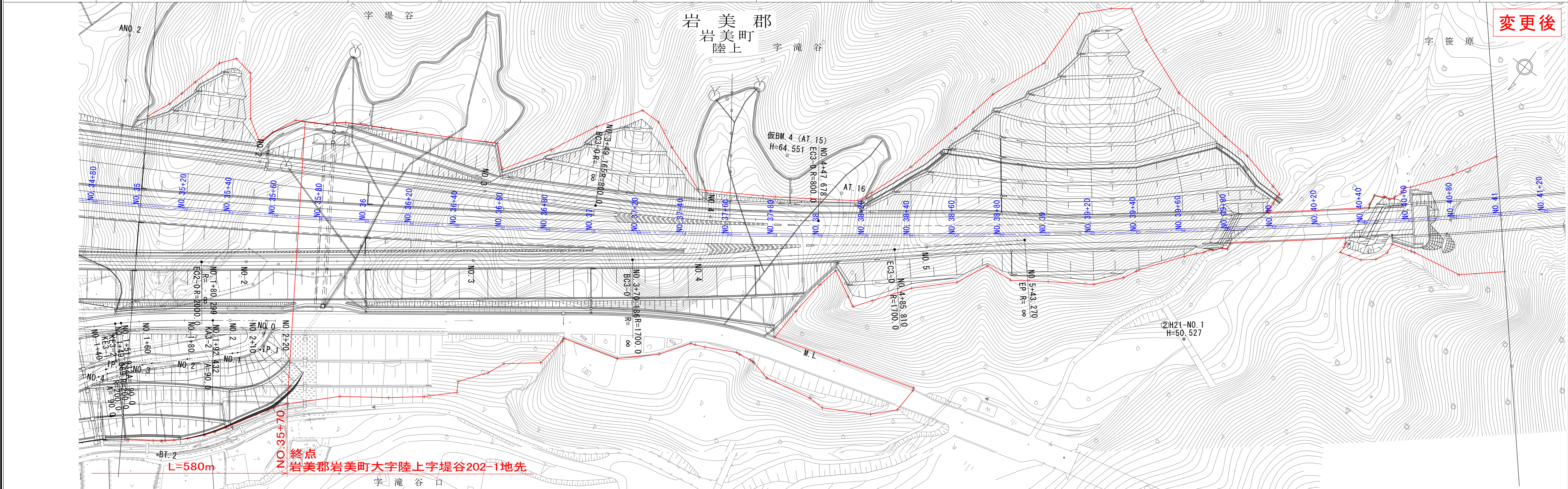
車道幅員	
路面種類	
縦断勾配	
距離程	

この地図は、建設省国土地理院長の承認を得て、同院所管の測量表及び測量成果を使用して調製したものである。(承認番号) 昭和53 中公第 77号

道 路 台 帳 付 図

鳥 取 県

調製年月 令和 4 年 12 月 図面縮尺 1:1,000 路線コード 15-178 道路種別 一般国道 路線名 178号 区間 図面番号 17-4



車道幅員	
路面種類	
縦断勾配	
距離程	

「この地図は、建設省国土地理院長の承認を得て、同院所管の測量表及び測量成果を使用して調製したものである。(承認番号) 昭和53 中公第 77号」