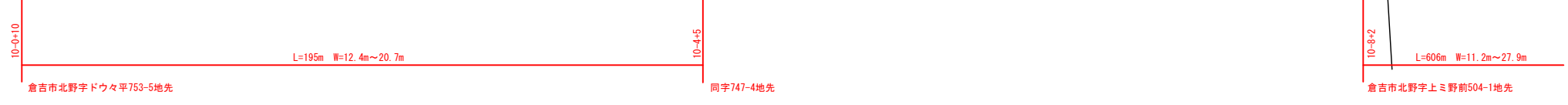
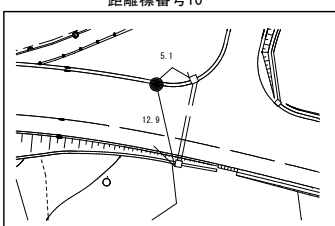
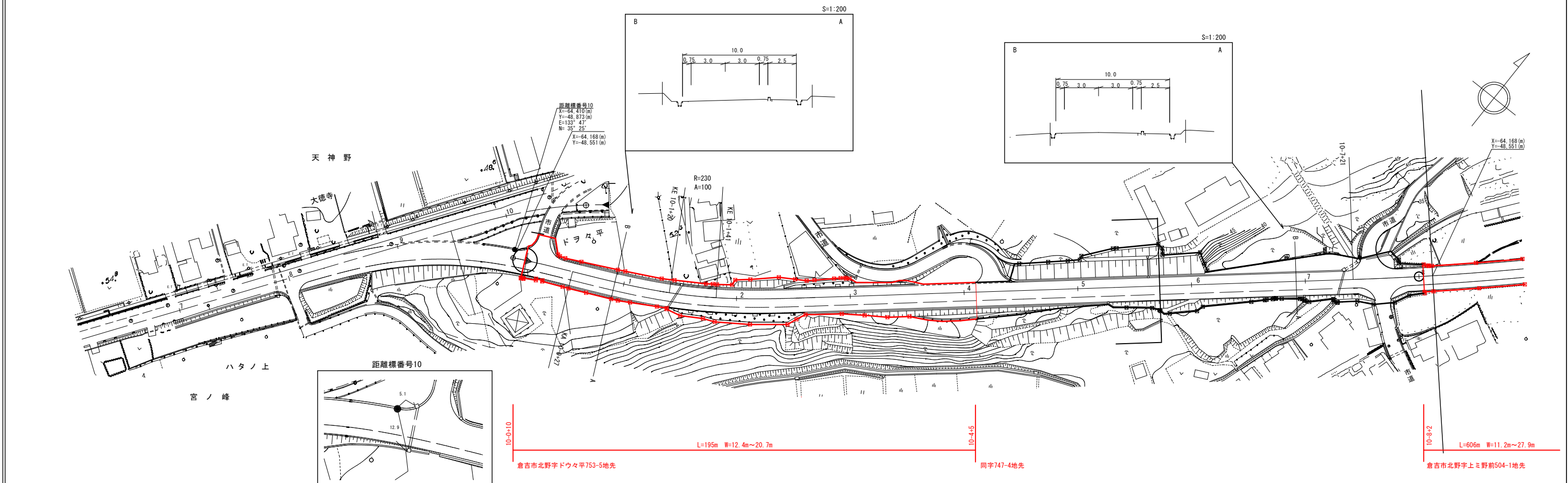


道路台帳付図

鳥取県

調整年月 令和5年12月 図面縮尺 1:1000 路線コード 22-237 道路種別 一般県道 路線名 仙隠岡田線 区間 0-0~0-4 図面番号 BP-1



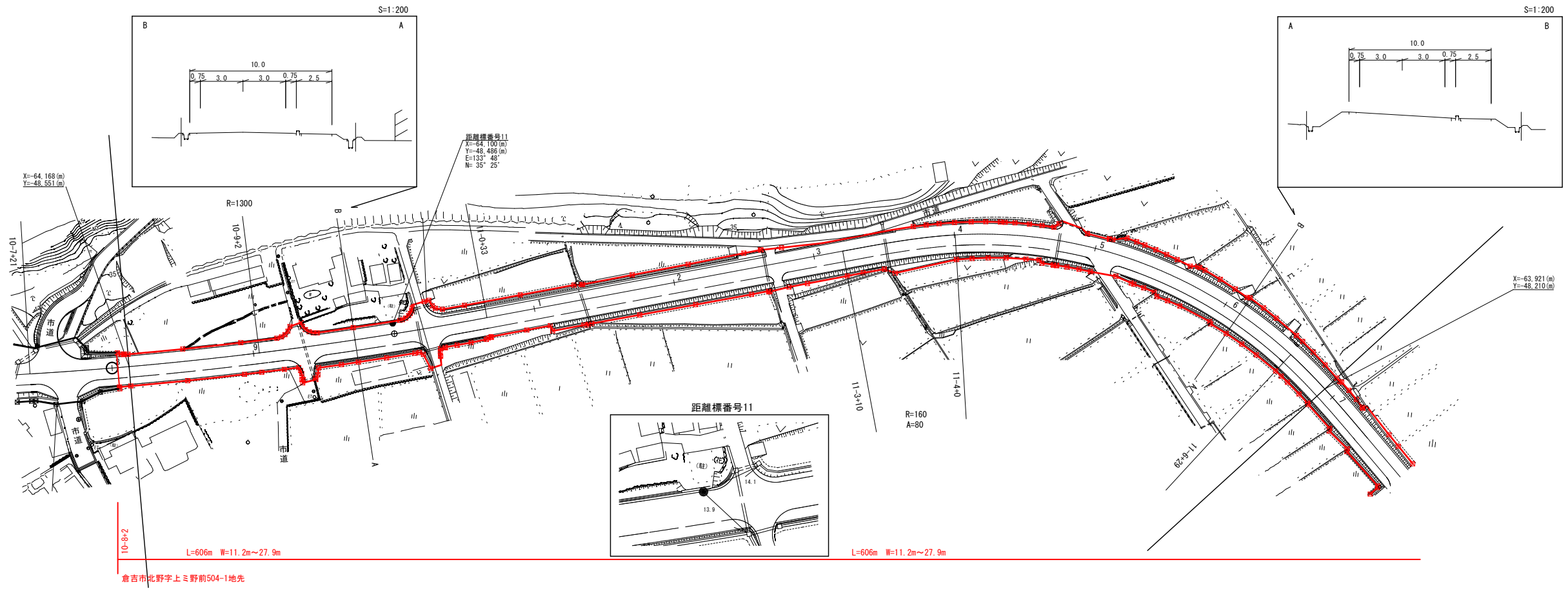
車道幅員	W = 5.5	9-8 +35	W = 6.0							
路面種類	A									
縦断勾配	55.4	1.3%	54.6	3.1%	52.1	0.7%	51.3	6.0%	32.1	0.1%
距離程	9-6 +26	9-7 +36	9-9 +16	9-9 +20	10-1 +0	10-1 +26	10-7 +46			

株式会社

道路台帳付図

鳥取県

調整年月	平成 28 年 3 月	図面縮尺	1 : 1000	路線コード	22 - 237	道路種別	一般県道	路線名	仙隠岡田線	区間	0-0~0-4	図面番号	BP-2
------	-------------	------	----------	-------	----------	------	------	-----	-------	----	---------	------	------

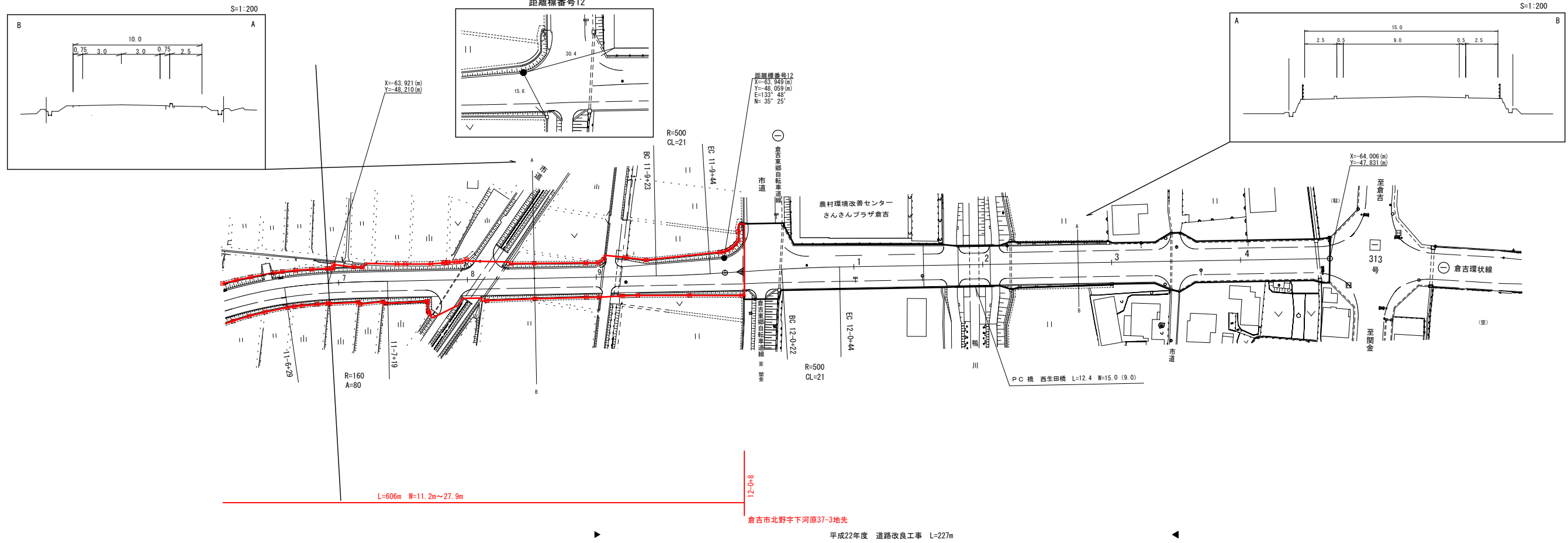


株式会社

車道幅員	W = 6.0
路面種類	A
縦断勾配	0.1% 51.3 2.0%
距離程	11-3 +16

道路台帳付図

調整年月 平成 28 年 3 月 | 図面縮尺 1 : 1000 | 路線コード 22 - 237 | 道路種別 一般県道 | 路線名 仙隠岡田線 | 区間 0-0~0-4 | 図面番号 BP-3



車道幅員	W = 6.0	A	12-0 +8	W = 9.0
路面種類				
縦断勾配	2.0%	1.8%	2.2%	1.2%
距離程	11-8 +36	26.9	12-1 +47	28.80
	12-3 +27	28.0	12-4 +35	28.8

株式会社