

測点番号	区間長	車道巾員	路肩巾員	歩道巾員			緑地帯巾員			待避所巾員	分離帯巾員	全巾員	道路敷巾員	路面種別	舗装年度	改良年度	防護柵延長		側溝延長		備考	
				左	右	帯列	左	帯列	右								左	右	左	右		
0	0.0	4.0	2.2								6.2	8.9										
1	6.7	4.0	1.8								5.8	7.3	as		未					6.6		延長不明分面積
2	7.5	4.0	1.9								5.9	8.8	"		"					6.6		延長不明分面積
3	25.0	4.0	2.1								6.1	8.3	"		"					24.7		
4	6.5	4.0	2.1								6.1	7.0	"		"					5.8		延長不明分面積
5	9.6	4.0	2.1								6.1	8.3	"		"					9.5		
6	14.3	4.0	2.3								6.2	8.1	"		"					14.3		
7	10.0	4.0	2.5								6.5	8.3	"		"					10.0		
8	9.3	4.0	2.5								6.5	7.1	"		"					9.3		延長不明分面積
9	4.9	4.0	1.5								5.5	6.3	"		"		4.4	4.8		0.4		延長不明分面積
10	6.7	4.0	1.6								5.6	5.9	"		"					0.3		延長不明分面積
11	14.5	4.0	1.4								5.4	8.8	"		"					14.6		
12	4.6	4.0	1.1								5.1	7.0	"		"					2.1		延長不明分面積
13	13.9	4.0	1.6								5.6	9.1	as		未					13.9		

測点番号	区間長	車道巾員	路肩巾員	歩道巾員			緑地帯巾員			待避所巾員	分離帯巾員	全巾員	道路敷巾員	路面種別	舗装年度	改良年度	防護柵延長	側溝延長	備考				
				左	右	帯列	左	帯列	右											左	右		
14	5.9	4.0	1.6								5.6	7.6	as		未					5.9		延長不明分面積	
15	26.3	4.0	1.5								5.5	7.7	"		"					17.3		延長不明分面積	
16	4.3	4.0	1.4								5.5	7.6	"		"					4.3		延長不明分面積	
17	17.2	4.0	1.4								5.4	8.9	as		未					17.2			
計	187.2																			4.4	4.8	162.8	

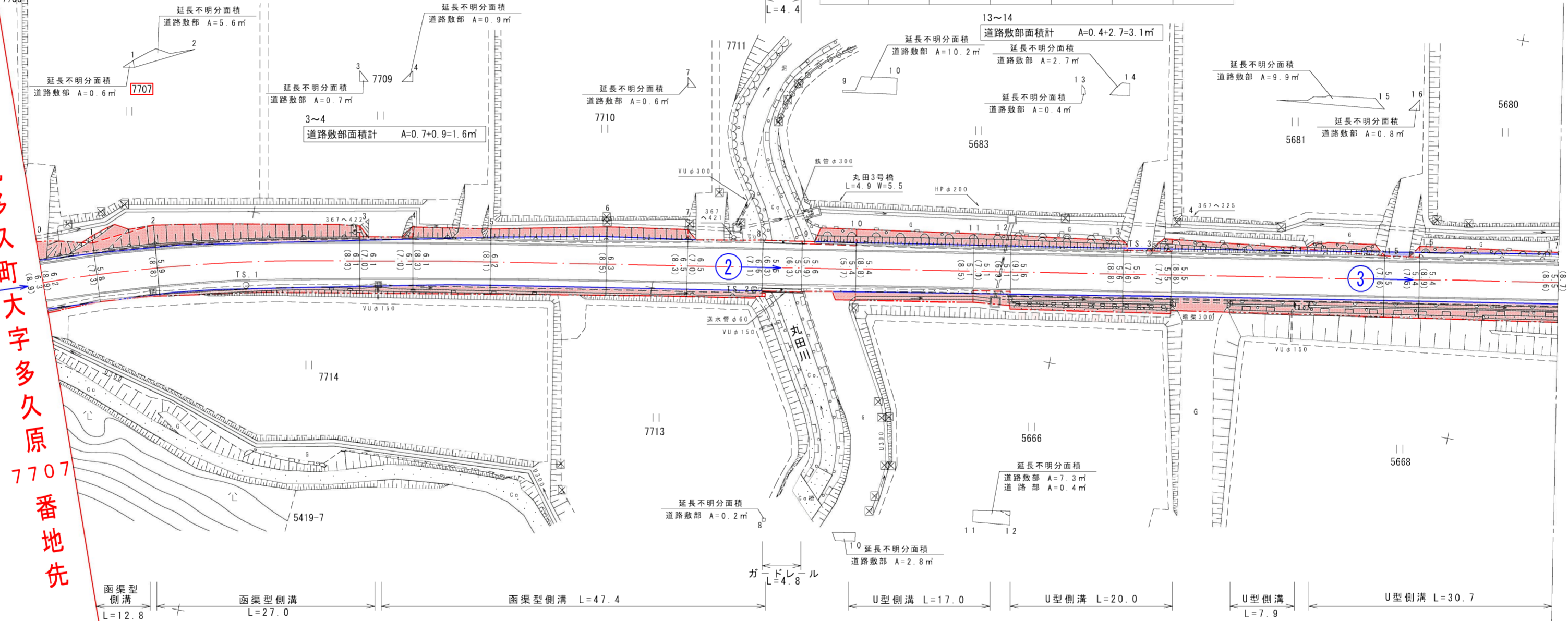
延長不明分面積

区間	道路敷部面積 (㎡)			道路部面積 (㎡)		
	左	右	計	左	右	計
0~1	0.6	—	0.6	—	—	—
1~2	5.6	—	5.6	—	—	—
3~4	1.6	—	1.6	—	—	—
7~8	0.6	—	0.6	—	—	—
8~9	—	0.2	0.2	—	—	—
9~10	10.2	2.8	13.0	—	—	—
11~12	—	7.3	7.3	—	0.4	0.4
13~14	3.1	—	3.1	—	—	—
14~15	9.9	—	9.9	—	—	—
15~16	0.8	—	0.8	—	—	—

変更後 延長 L = 390.6m
多久市北多久町大字多久原

測点	X	Y
TS.1	34159.049	-82750.738
TS.2	34147.848	-82812.470
TS.3	34134.251	-82859.517

起点
多久市北多久町大字多久原 7707 番地 先



多久市北多久町大字小侍

新図

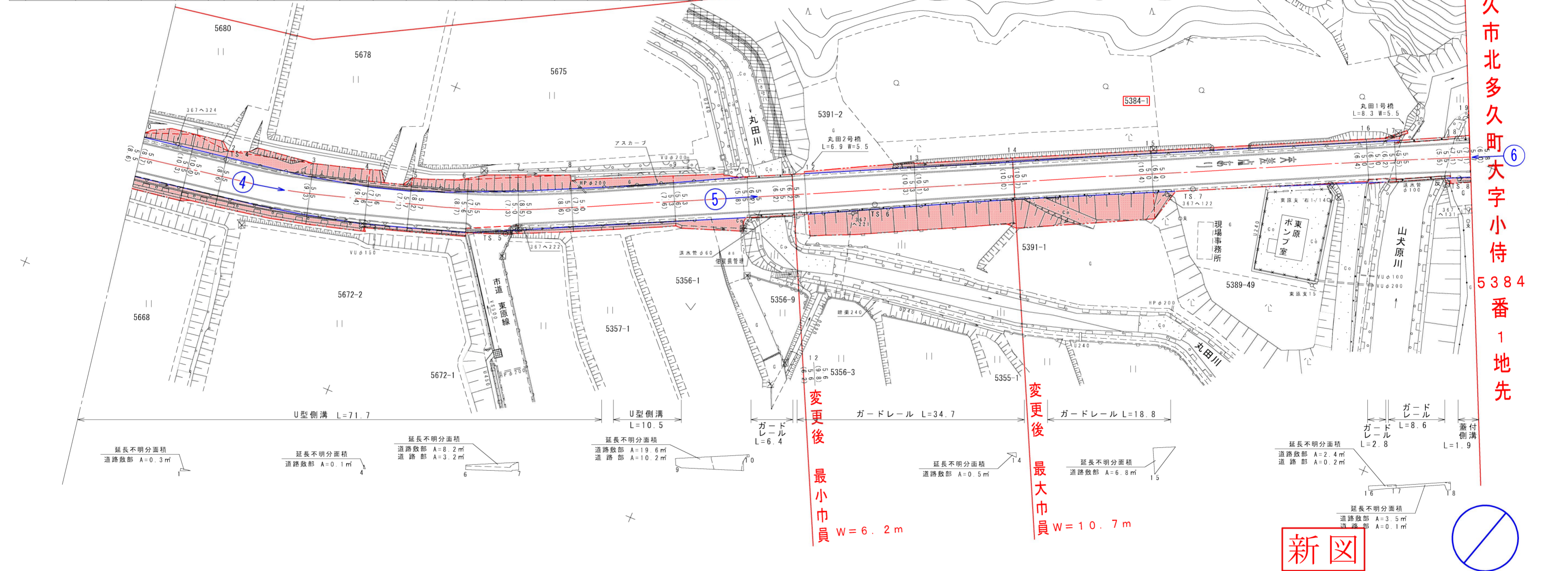
測点番号	NO.0	NO.1	NO.2	NO.3	NO.4	NO.5	NO.6	NO.7	NO.8	NO.9	NO.10	NO.11	NO.12	NO.13	NO.14	NO.15	NO.16	NO.17	
縦断勾配																			
曲線半径																			

路線名	一般県道岸川?原線		
図面番号	12	縮尺	1:500
作成年月日	令和 5 年 7 月 20 日		
測量者	(公財) 佐賀県建設技術支援機構		
佐賀県佐賀土木事務所			

測点番号	区間長	車道巾員	路肩巾員	歩道巾員			緑地帯巾員			待避所巾員	分離帯巾員	全巾員	道路敷巾員	路面種別	設計C/R	舗装年度	改良年度	防護柵延長		側溝延長		備考
				左	右	帯列	左	帯列	右									左	右	左	右	
0	0.0	4.0	1.5								5.5	8.7										
1	7.5	4.0	1.5								5.5	10.3	as			未				7.5		延長不明分面積
2	5.4	4.0	1.5								5.5	10.0	"			"				5.4		延長不明分面積
3	13.6	4.0	1.5								5.5	9.3	"			"				13.9		延長不明分面積
4	8.7	4.0	1.6								5.6	9.4	"			"				8.8		
5	6.5	4.0	1.6								5.6	7.1	"			"				6.5		延長不明分面積
6	8.7	4.0	1.7								5.7	8.2	"			"				8.9		延長不明分面積
7	7.9	4.0	1.5								5.5	7.5	"			"				8.1		延長不明分面積
8	8.2	4.0	1.0								5.0	8.5	"			"				8.3		延長不明分面積
9	15.6	4.0	1.0								5.0	7.9	"			"				13.8		
10	11.3	4.0	1.3								5.3	5.6	"			"				1.0		延長不明分面積
11	6.9	4.0	1.5								5.5	6.2	"			"		6.5	6.4			
12	1.9	4.0	1.6								5.6	6.2	"			"			1.5			
13	16.7	4.0	1.6								5.6	9.8	"			"			16.7	1.8		
14	15.0	4.0	1.3								5.3	10.1	"			"			15.0	15.0		延長不明分面積
15	21.1	4.0	1.1								5.1	10.7	"			"			17.6	21.1		
16	32.8	4.0	1.0								5.0	6.4	"			"			2.9	26.7		延長不明分面積
17	4.2	4.0	1.1								5.0	6.1	"			"			3.8	4.3		延長不明分面積
18	8.3	4.0	1.5								5.5	5.5	"			"		7.4	7.4	2.1		延長不明分面積
19	3.1	4.0	1.7								5.7	7.1	as			未		2.4			1.9	
計	203.4																	16.3	71.3	71.0	84.1	

測点	X	Y
TS. 4	34123.733	-82922.188
TS. 5	34117.605	-82965.654
TS. 6	34091.628	-83015.717
TS. 7	34070.620	-83059.376
TS. 8	34053.344	-83096.071

区間	道路敷部面積 (m ²)			道路部面積 (m ²)		
	左	右	計	左	右	計
0~1	3.4	—	3.4	—	—	—
1~2	2.7	0.3	3.0	—	—	—
2~3	6.6	—	6.6	—	—	—
4~5	4.5	0.1	4.6	—	—	—
5~6	0.1	—	0.1	—	—	—
6~7	3.3	8.2	11.5	—	3.2	3.2
7~8	1.3	—	1.3	—	—	—
9~10	7.8	19.6	27.4	—	10.2	10.2
13~14	—	0.5	0.5	—	—	—
15~16	—	6.8	6.8	—	—	—
16~17	0.3	2.4	2.7	—	0.2	0.2
17~18	4.1	3.5	7.6	—	0.1	0.1



終点 多久市北多久町大字小侍 5384番1地先

多久市北多久町大字小侍

測点番号	NO.0	NO.1	NO.2	NO.3	NO.4	NO.5	NO.6	NO.7	NO.8	NO.9	NO.10	NO.11	NO.12	NO.13	NO.14	NO.15	NO.16	NO.17	NO.18	NO.19		
縦断勾配																						
曲線半径											R=96.8 CL=9.7m											

路線名	一般県道岸川?原線		
図面番号	12-1	縮尺	1:500
作成年月日	令和5年7月20日		
測量者	(公財)佐賀県建設技術支援機構		
佐賀県佐賀土木事務所			