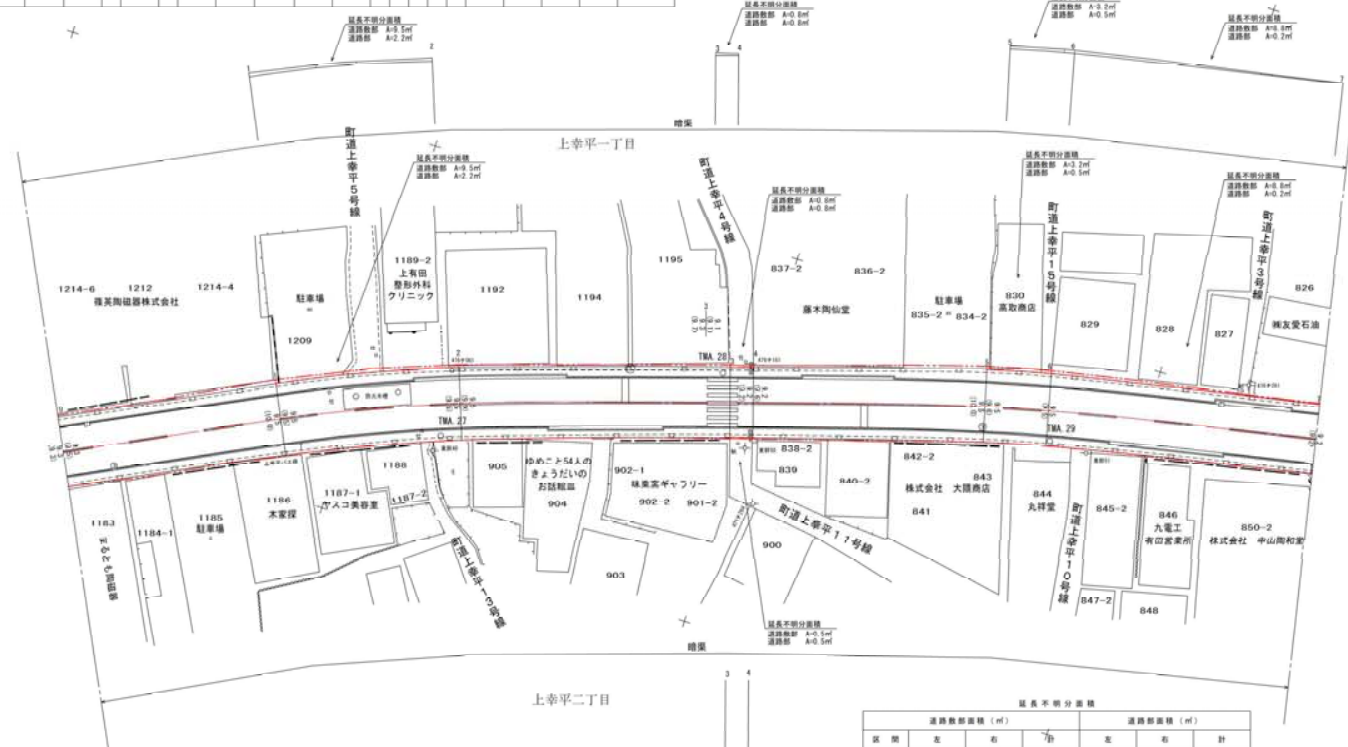


測点番号	区間長	車道巾員		歩道巾員		緑地帯巾員			待避所巾員	分離帯巾員	全巾員	道路敷巾員	路面種別	設計C/B/R	舗装年度	改良未改良	改良年度	防護延長		側溝延長		備考		
		左	右	左	右	左	右	左										右	左	右				
		帯列		帯列		帯列		帯列										帯列						
0	0.0	6.0	3.3								9.3	9.5												
1	29.0	6.0	3.5								9.5	10.0	A6											
2	23.7	6.0	3.5								9.5	9.5												延長不明分面積
3	35.5	6.0	3.3								9.5	9.7												延長不明分面積
4	3.0	6.0	3.1								9.2	9.2												延長不明分面積
5	20.5	6.0	3.2								9.2	9.6												延長不明分面積
6	8.4	6.0	3.5								9.5	9.6												延長不明分面積
7	35.4	6.0	3.2								9.5	9.5												延長不明分面積
計	165.5																							

測点	X	Y
ALL-11-17	21892.648	-102273.845
ALL-22-10	21757.100	-102263.202
18A-27	21743.733	-102363.848
18A-28	21782.702	-102354.922
18A-29	21787.033	-102311.182

西松浦郡有田町



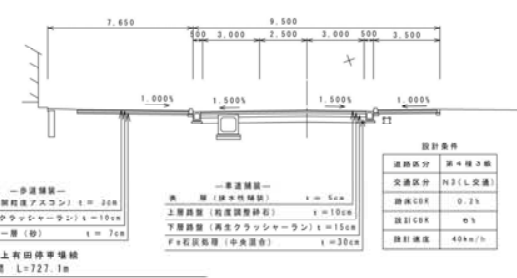
区間	延長不明分面積			道路敷面積 (㎡)		
	左	右	計	左	右	計
1~2	9.5	—	9.5	2.2	—	2.2
3~4	0.8	0.5	1.3	0.8	0.5	1.3
5~6	3.2	—	3.2	0.5	—	0.5
6~7	8.8	—	8.8	0.2	—	0.2

参考図



測点番号	NO.0	NO.1	NO.2	NO.3	NO.4	NO.5	NO.6	NO.7	路線名	一般県道大木有田線		
縦断勾配									図面番号	42	縮尺	1 : 500
曲線半径			R=250 CL=39.1				R=350 CL=37.0		作成年月日	平成23年 5月 27日		
									測量者	髙松派測量設計		
										佐賀県伊万里土木事務所		

標準断面図 S=1:200



測点番号	区間長	車道巾員		歩道巾員		緑地帯巾員	待避所巾員	分離帯巾員	全巾員	道路敷巾員	路面種別	設計C&R	改良年度	改良未改良	防護欄延長		側溝延長		備考	
		左	右	左	右										左	右	左	右		
0	0.0	6.0	3.2						9.2	9.2										
1	6.8	6.0	3.2						9.2	9.2	Aa						6.8			延長不明分譲
2	3.8	6.0	1.8						7.8	7.8						1.1				延長不明分譲
3	1.5	6.0	2.4						8.4	8.4							2.1	0.5		延長不明分譲
4	28.2	6.0	2.2						8.2	8.5									28.4	28.0
5	8.4	6.0	2.7						8.7	8.8									8.5	8.2
6	13.7	6.0	5.3						11.3	11.8									14.6	12.9
7	6.1	6.0	4.7						10.7	10.9									2.6	3.6
8	4.3	6.0	6.4						12.4	12.5									6.6	4.1
9	1.8	6.0	3.3	3.3					14.2	14.3										
10	4.6	6.0	3.0	4.3			0.3		13.8	13.8		6.0%	H27					3.8		延長不明分譲
11	0.9	6.0	3.4	3.2	0.9				15.1	15.1								1.2	10.0	
12	0.9	6.0	3.4	3.2	1.4				16.1	16.4								1.2	1.9	0.2
13	0.9	6.0	3.3	3.1	3.5				17.1	17.6								7.5	20.3	9.9
14	8.6	6.0	3.3	10.6	3.2		0.5		22.2	22.2										
計	(821.7)								22.4	23.7	Aa	6.0%	H27	改	H27			10.3	4.8	

測点	X	Y
ALL22-10	21787.100	-102263.292
ALL11-13	21802.879	-102273.653
T.3	21788.185	-102155.695
T.4	21812.583	-102179.609
T.6	21811.847	-102212.368

延長不明分譲						
区間	高	右	計	高	右	計
0-1	0.4	—	0.4	—	—	—
1-2	1.3	1.2	2.7	0.1	0.1	0.2
2-3	0.1	0.8	0.9	—	0.5	0.5
6-7	3.2	—	3.2	1.1	—	1.1
8-9	—	1.3	1.3	—	0.3	0.3
9-10	—	2.6	2.6	—	0.7	0.7
11-12	—	5.7	5.7	—	3.4	3.4

測点番号	10.0	10.1	10.2	10.3	10.4	10.5	10.6	10.7	10.8	10.9	10.10	10.11	10.12	10.13
縦断勾配														
曲線半径										R=82				
										CL=25.9m				

新図



路線名	一般県道 大木有田線	
図面番号	43	縮尺 1:500
作成年月日	平成 29年 11月 6日	
測量者	朝日テクノ株式会社	
	佐賀県伊万里土木事務所	