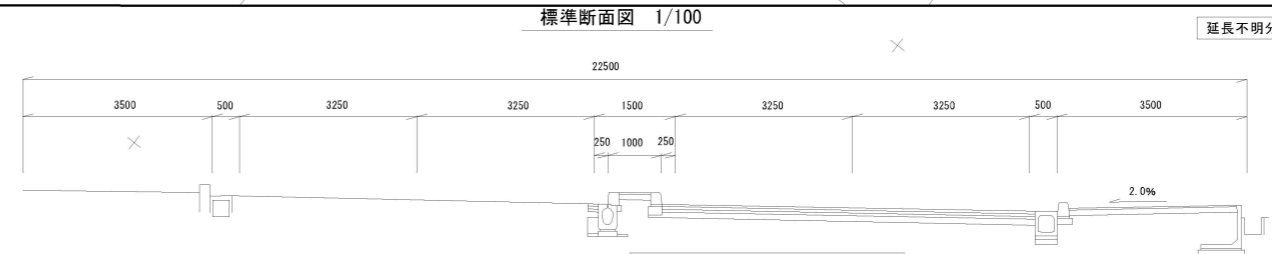


測点番号	区間長	車道巾員	路肩巾員		歩道巾員			緑地帯巾員			待避所巾員	分離帯巾員	全巾員	道路敷巾員	路面種別	設計CBR	舗装年度	改良年度	防護柵延長		側溝延長		備考	
			左	右	左	右	左	右	左	右									左	右				
0	0.0	13.0	5.1	3.5	2.0			列	1.5			25.1	25.9											
1	50.0	13.0	5.5	3.6	2.2			"	1.5			25.8	25.8	As	8%	H17	改	H17		36.0	84.3	37.2	延長不明分面積	
2	32.1	13.0	5.1	3.5	2.6			"	1.5			25.7	25.7	"	"	"	"	"						延長不明分面積
3	11.9	13.0	5.0	3.3	2.6			"	1.5			25.4	25.4	"	"	"	"	"						
4	63.5	13.0	3.4	3.6	3.6			"	1.5			25.1	25.2	"	"	"	"	"						
5	48.6	13.0	3.4	3.2	2.6			列	1.5	1.0	1.0	24.7	25.2	As	8%	H17	改	H17		95.6	95.5		延長不明分面積	
計	206.1																			36.0	356.2	223.9		



点名	X	Y
B.1	13553.452	-84181.339
B.2	13522.512	-84221.354
B.3	13495.643	-84262.656
B.4	13465.914	-84304.397

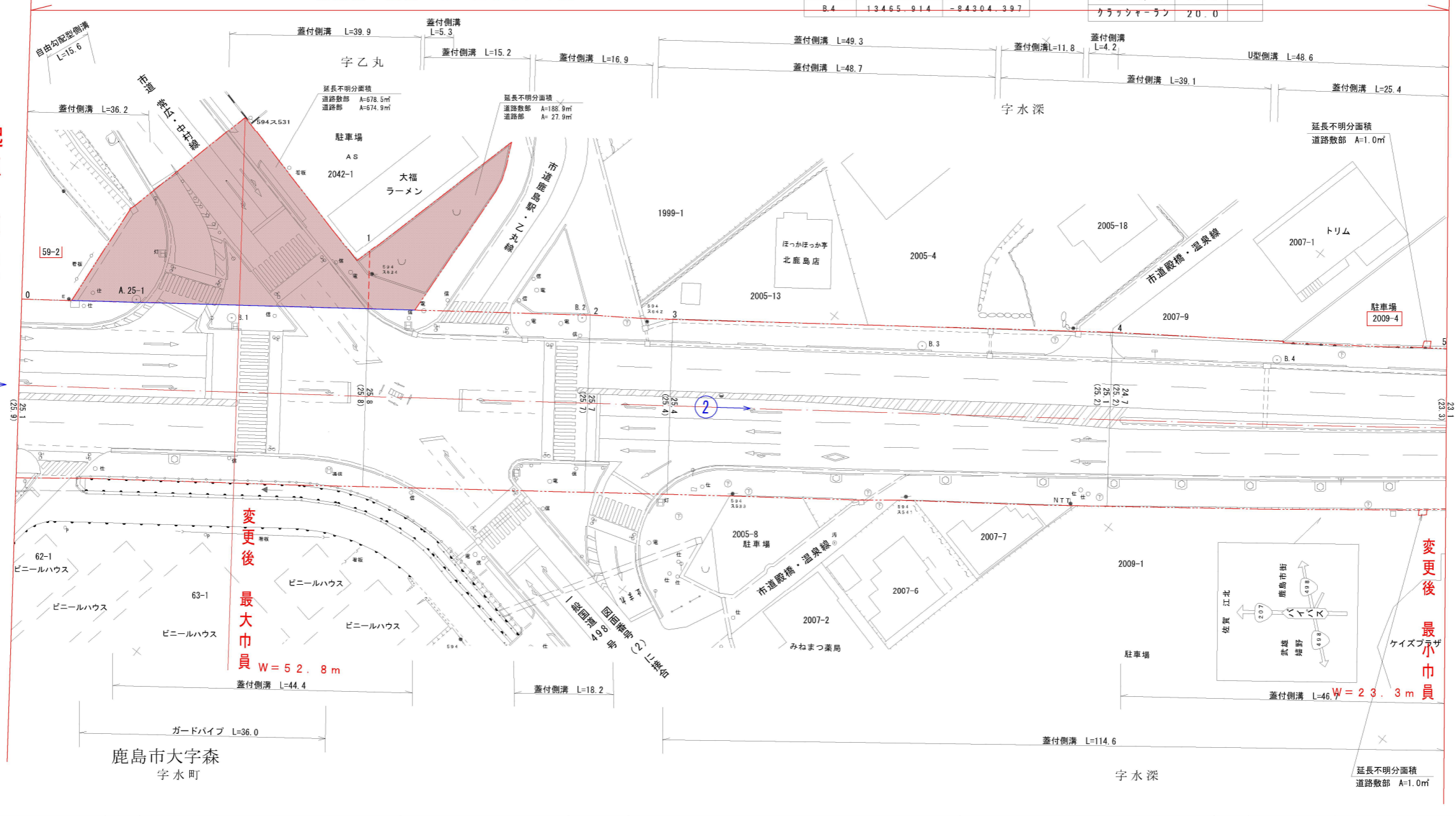
道路部舗装構成		
工種	仕上厚	TA
密粒度アスコン	5.0	
粗粒度アスコン	10.0	
粒調砕石	10.0	
クラックマラー	20.0	

C 交通  
設計 CBR 8.0%

変更後 延長 L = 206.1 m 鹿島市大字中村

起点 鹿島市大字森字水町 59番2地先

終点 鹿島市大字中村字水深 2009番4地先



測点番号	NO.0	NO.1	NO.2	NO.3	NO.4	NO.5
縦断勾配						
曲線半径						

路線名	一般国道 207号		
図面番号	504	縮尺	1:500
作成年月日	平成 17年 11月 30日		
測量者	(財)佐賀県土木建築技術協会		
佐賀県杵藤土木事務所			

