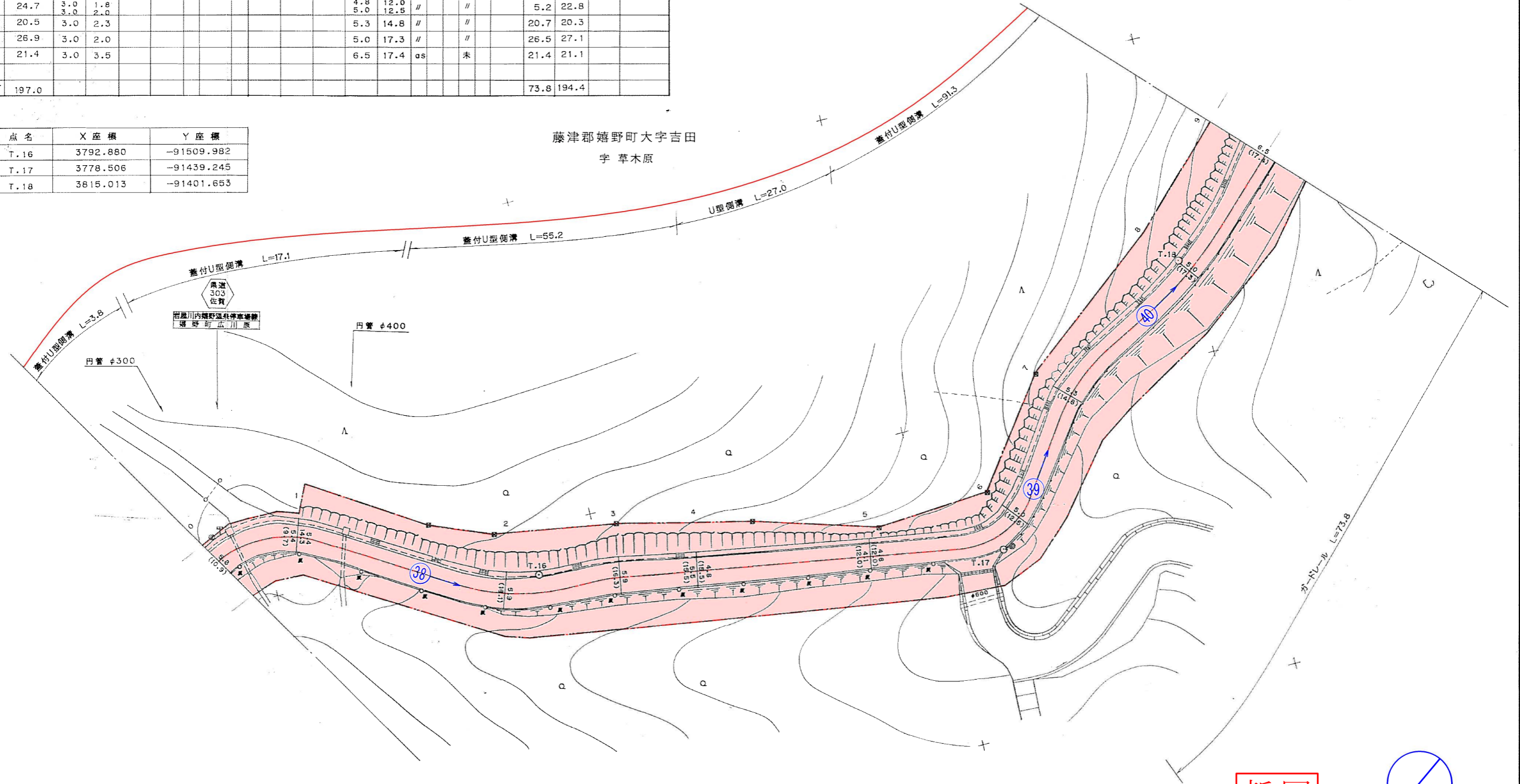


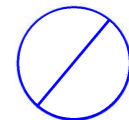
測点番号	区間長	車道巾員	路肩巾員	歩道巾員		緑地帯巾員			待避所巾員	分離帯巾員	全巾員	道路敷巾員	路面種別	設計C/R	舗装年度	改良未改良	改良年度	防護柵延長		側溝延長		備考
				左	右	帯列	左	帯列										右	左	右	左	
0	0.0	3.0	2.8							5.8	10.9	as			未							
1	13.1	3.0	2.4							5.4	9.7	//			//						14.1	
2	33.4	3.0	2.4							5.4	14.3	//			//						32.4	
3	18.1	3.0	2.9							5.9	16.3	//			//						17.7	
4	11.9	3.0	2.5							5.5	15.5	//			//						11.9	
5	27.0	3.0	1.8							4.8	15.5	//			//						27.0	
6	24.7	3.0	1.1							4.1	12.0	//			//							
7	20.5	3.0	1.8							4.3	12.0	//			//					5.2	22.8	
8	26.9	3.0	2.3							5.3	14.8	//			//					20.7	20.3	
9	21.4	3.0	2.0							5.0	17.3	//			//					26.5	27.1	
計	197.0									6.5	17.4	as			未					73.8	194.4	

点名	X座標	Y座標
T.16	3792.880	-91509.982
T.17	3778.506	-91439.245
T.18	3815.013	-91401.653

藤津郡嬉野町大字吉田
宇 草木原



新図



測点番号	NO.0	NO.1	NO.2	NO.3	NO.4	NO.5	NO.6	NO.7	NO.8	NO.9
縦断勾配										
曲線半径	IP11-1 R=17 L=17.0		IP11-2 R=35 L=17.3		IP11-3 R=13 L=14.0		IP11-4 R=30 L=16.0		IP11-5 R=60 L=17.0	

路線名	一般県道 岩屋川内嬉野線		
図面番号	11	縮尺	1:500
作成年月日	平成14年3月25日		
測量者	(財)佐賀県土木建築技術協会		
佐賀県 杵藤 土木事務所			

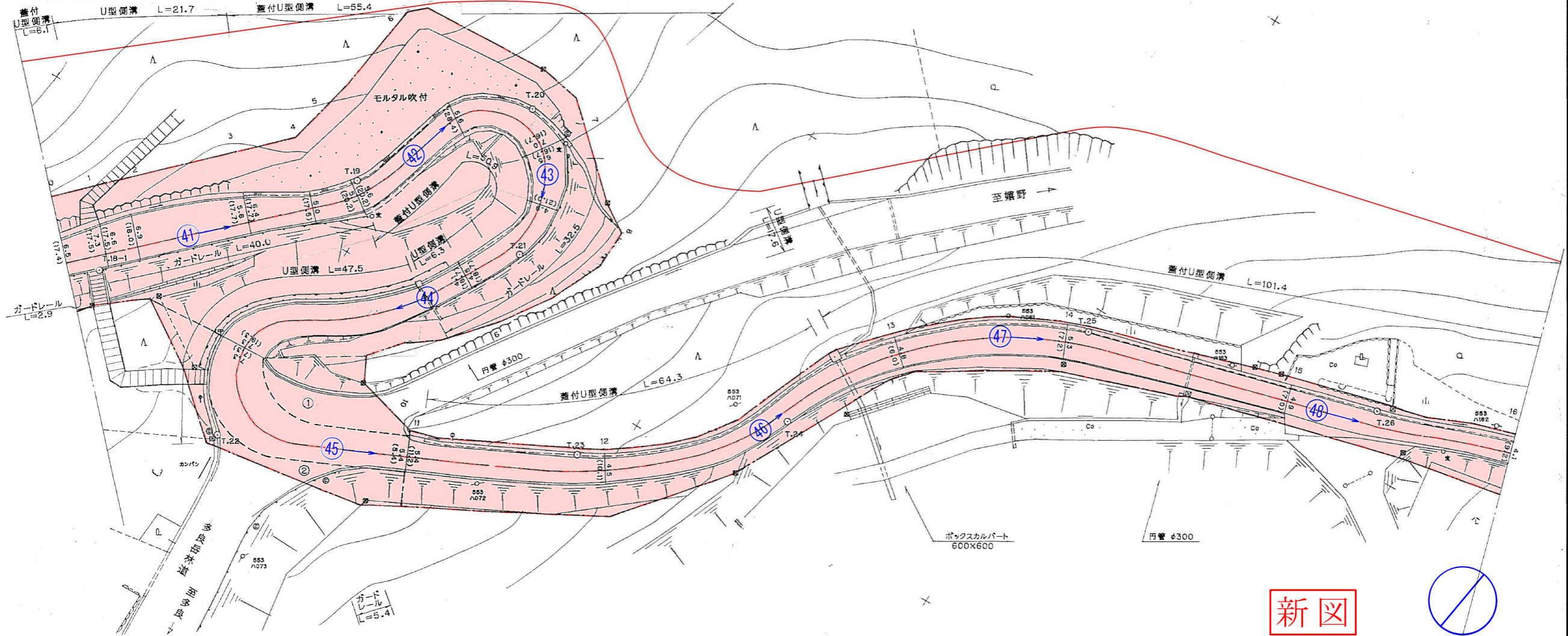
測点番号	区間長	車道巾員	路肩巾員	歩道巾員		緑地帯巾員		待避所巾員	分離帯巾員	全巾員	道路敷巾員	路面種別	設計C/R	舗装年度	改良未改良	改良年度	防護柵延長		側溝延長		備考		
				左	右	帯列	帯列										左	右	左	右			
0	0.0	3.0	3.5							6.5	17.4	as				未							
1	6.0	3.0	4.3							7.3	17.5	//						3.7	6.1				
2	4.8	3.0	3.6							6.6	17.5	//						4.8	4.8				
3	16.7	3.0	2.8							5.8	17.7	//						16.6	16.9				
4	9.7	3.0	3.4							6.4	17.7	//						9.7	9.8				
5	6.8	3.0	2.1							5.0	17.5	//						7.3	6.4				
6	18.6	3.0	2.6							5.6	20.2	//						0.8	18.6	18.7			
7	15.3	3.0	4.0							7.0	16.7	//							19.1	11.0			
8	8.4	3.0	3.5							6.5	16.7	//						8.4	1.5	6.8			
9	15.6	3.0	1.5							4.5	18.7	//						17.4		14.4			
10	35.2	3.0	4.3							4.1	18.7	//						6.7		36.8			
11	35.6	3.0	4.3							7.3	19.3	//											
12	29.2	3.0	2.4							7.3	7.3	//						5.4	17.6	17.0			
13	47.6	3.0	1.8							5.4	11.2	//							26.9				
14	24.8	3.0	2.3							4.5	10.1	//							45.1				
15	34.0	3.0	1.9							4.8	6.0	//							25.7				
16	33.8	3.0	1.1							5.3	7.2	//							34.2				
計	342.1									4.9	7.0	//							32.5	48.3	266.5	104.7	

点名	X座標	Y座標
T.18-1	3828.873	-91379.831
T.19	3859.844	-91354.010
T.20	3862.260	-91337.286
T.21	3862.879	-91327.879
T.22	3816.976	-91352.452
T.23	3841.939	-91305.338
T.24	3862.061	-91281.268
T.25	3896.388	-91249.951
T.26	3908.380	-91207.331

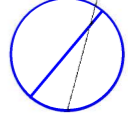
プランメーターにより算出

区間	道路敷部	
	左	右
10~11	159.4 ㎡	—
10~11	—	177.6 ㎡

藤津郡嬉野町大字吉田
字 草木原



新図

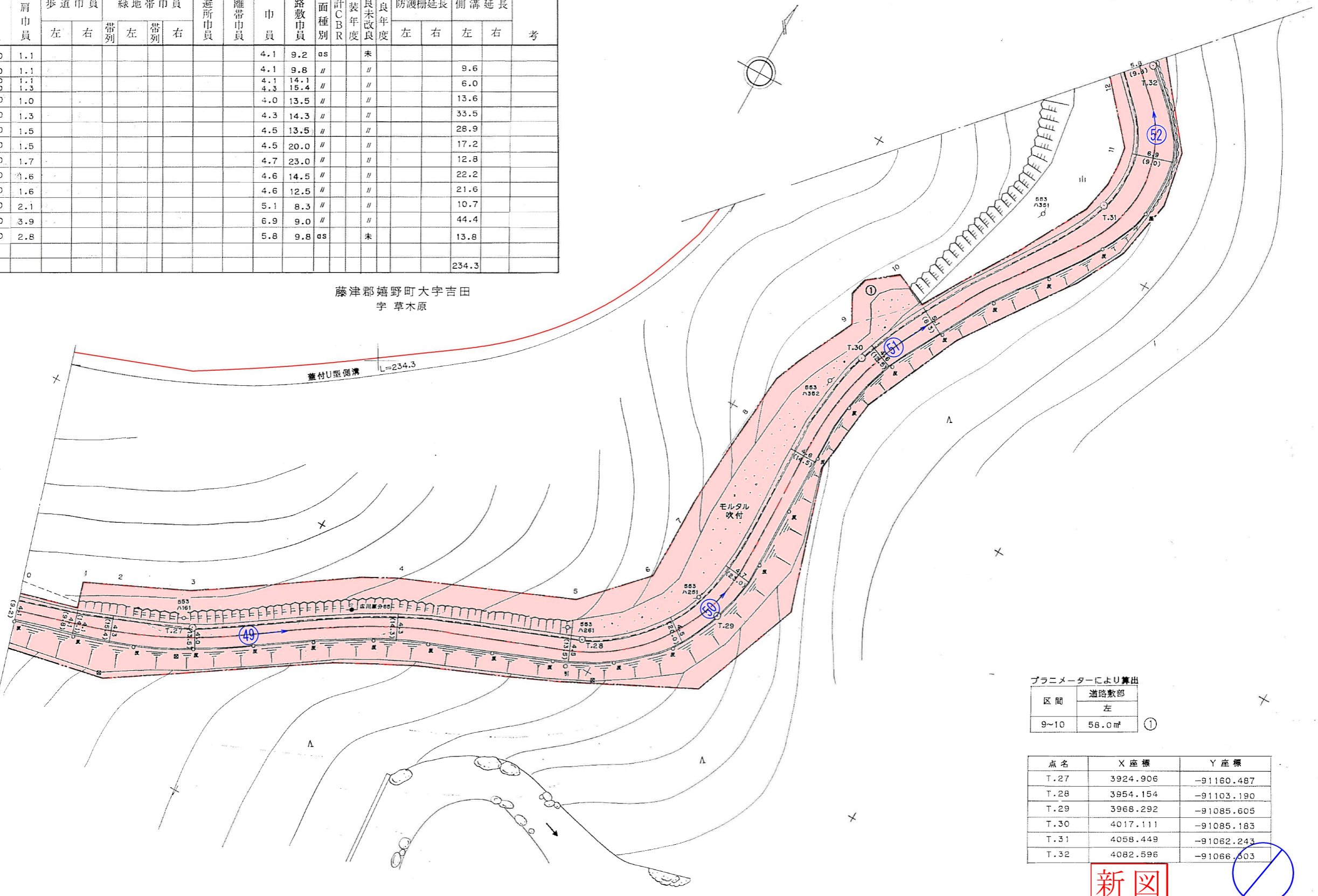


測点番号	NO.0	NO.1	NO.2	NO.3	NO.4	NO.5	NO.6	NO.7	NO.8	NO.9	NO.10	NO.11	NO.12	NO.13	NO.14	NO.15	NO.16	
縦断勾配	i=9.3%																	
曲線半径	IP12-1 R=20 L=13.0		IP12-2 R=9 L=19.0		IP12-3 R=15 L=18.0		IP12-4 R=35 L=18.0		IP12-5 R=8 L=12.0		IP12-6 R=10 L=16.0		IP12-7 R=40 L=28.8		IP12-8 R=55 L=50.2		IP12-9 R=100 L=12.5	IP12-10 R=100 L=8.8

路線名	一般県道 岩屋川内嬉野線		
図面番号	12	縮尺	1:500
作成年月日	平成 14 年 3 月 25 日		
測量者	(財)佐賀県土木建築技術協会		
佐賀県 杵藤 土木事務所			

測点番号	区間長	車道巾員	路肩巾員	歩道巾員		緑地帯巾員		待避所巾員	分離帯巾員	全巾員	道路敷巾員	路面種別	設計C/R	舗装年度	改良未改良	改良年度	防護柵延長		側溝延長		備考	
				左	右	帯列	帯列										左	右	左	右		
0	0.0	3.0	1.1							4.1	9.2	as			未							
1	9.6	3.0	1.1							4.1	9.8	//			//					9.6		
2	6.0	3.0	1.1							4.1	14.1	//			//					6.0		
3	13.9	3.0	1.0							4.0	13.5	//			//					13.6		
4	33.3	3.0	1.3							4.3	14.3	//			//					33.5		
5	28.7	3.0	1.5							4.5	13.5	//			//					28.9		
6	18.4	3.0	1.5							4.5	20.0	//			//					17.2		
7	13.9	3.0	1.7							4.7	23.0	//			//					12.8		
8	22.4	3.0	1.6							4.6	14.5	//			//					22.2		
9	20.8	3.0	1.6							4.6	12.5	//			//					21.6		
10	10.4	3.0	2.1							5.1	8.3	//			//					10.7		
11	47.0	3.0	3.9							6.9	9.0	//			//					44.4		
12	15.4	3.0	2.8							5.8	9.8	as			未					13.8		
計	239.8																			234.3		

藤津郡嬉野町大字吉田
字 草木原



プランメーターにより算出

区間	道路敷部
9~10	56.0㎡ ①

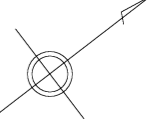
点名	X座標	Y座標
T.27	3924.906	-91160.487
T.28	3954.154	-91103.190
T.29	3968.292	-91085.605
T.30	4017.111	-91085.183
T.31	4058.449	-91062.243
T.32	4082.596	-91066.503

新図

測点番号	NO.0	NO.1	NO.2	NO.3	NO.4	NO.5	NO.6	NO.7	NO.8	NO.9	NO.10	NO.11	NO.12
縦断勾配	i=6.9%		i=10.4%			i=8.9%		i=8.4%					
曲線半径	IP13-1 R=100 L=2.7		IP13-2 R=100 L=27.6		IP13-3 R=100 L=23.0		IP13-4 R=30 L=34.2		IP13-5 R=50 L=22.8		IP13-6 R=50 L=8.2		IP13-7 R=20 L=28.4

路線名	一般県道 岩屋川内嬉野線		
図面番号	13	縮尺	1:500
作成年月日	平成14年3月25日		
測量者	(財)佐賀県土木建築技術協会		
佐賀県 杵藤 土木事務所			

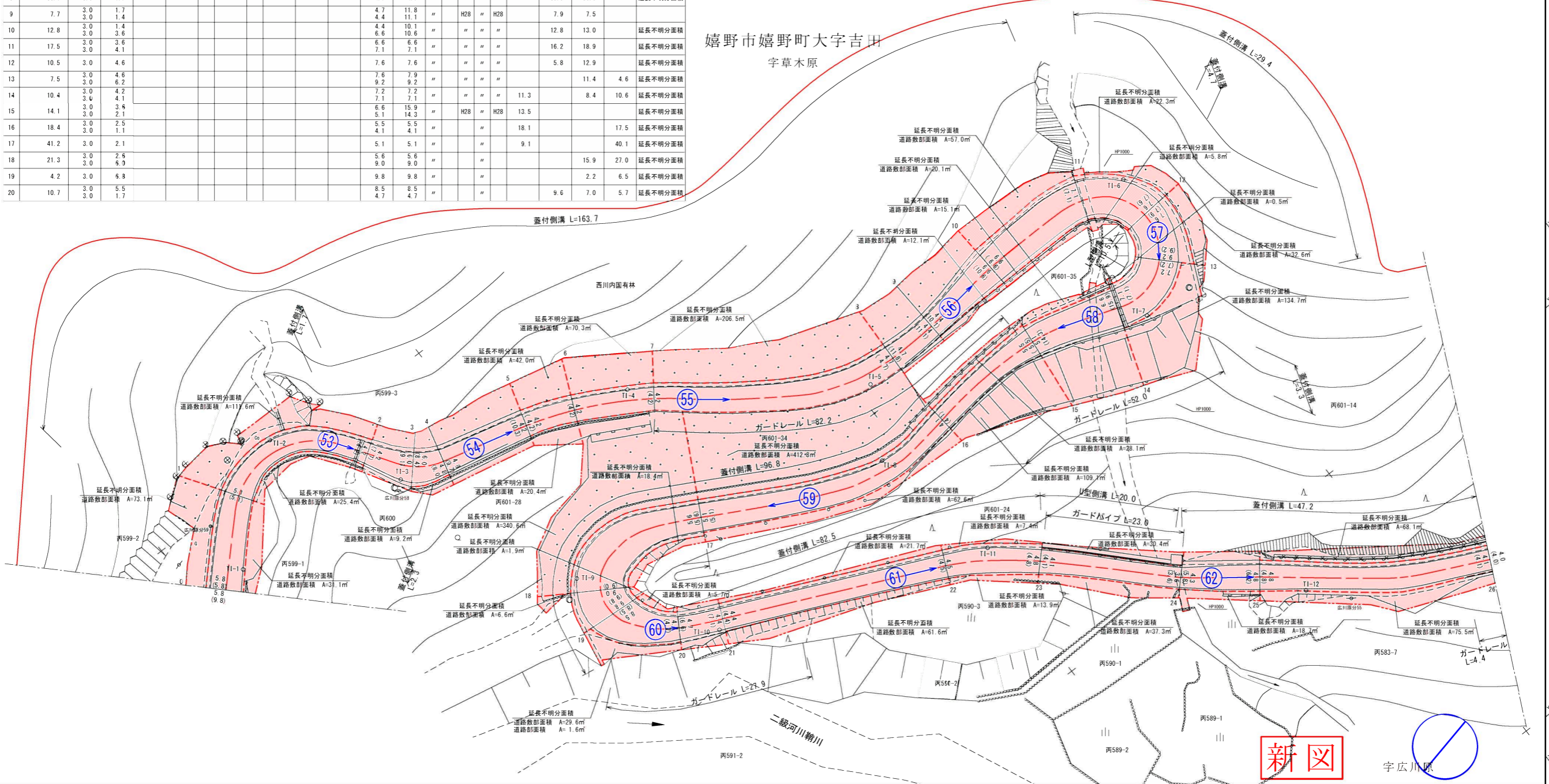
延長不明分面積別図有



測点番号	区間長	車道巾員	路肩巾員	歩道巾員			緑地帯巾員			待避所巾員	分離帯巾員	全巾員	道路敷巾員	路面種別	設計C B R	舗装年度	改良未改良	改良年度	防護柵延長		側溝延長		備考
				左	右	帯列	左	帯列	右										左	右	左	右	
0	0.0	3.0	2.8								5.8	5.8											
1	14.7	3.0	2.1								5.1	5.1	As			改					15.2		延長不明分面積
2	23.9	3.0	1.2								4.2	4.2	"			"					29.0	2.3	延長不明分面積
3	7.3	3.0	1.2								4.2	7.7	"			"					6.7		
4	4.8	3.0	3.0								6.0	9.1	"			"					6.7		
5	13.9	3.0	1.8								4.8	8.4	"			"					3.6		延長不明分面積
6	7.8	3.0	1.2								4.8	9.7	"			"					14.0		
7	12.4	3.0	1.2								4.2	10.3	"			"					8.1		延長不明分面積
8	38.1	3.0	1.7								4.2	4.2	"			"					12.8		延長不明分面積
9	7.7	3.0	1.7								4.7	11.8	"			"					39.5	36.6	延長不明分面積
10	12.8	3.0	1.4								4.4	11.1	H28			H28					7.9	7.5	
11	17.5	3.0	3.6								4.4	10.1	"			"					12.8	13.0	延長不明分面積
12	10.5	3.0	4.6								6.6	10.6	"			"					16.2	18.9	延長不明分面積
13	7.5	3.0	4.6								6.6	6.6	"			"					5.8	12.9	延長不明分面積
14	10.4	3.0	4.2								7.1	7.1	"			"					11.3	8.4	10.6
15	14.1	3.0	3.8								7.1	7.1	"			"					9.1		
16	18.4	3.0	2.5								5.5	15.9	H28			H28					18.1		17.5
17	41.2	3.0	2.1								4.1	4.1	"			"					15.9	27.0	延長不明分面積
18	21.3	3.0	2.6								5.6	5.6	"			"					2.2	6.5	延長不明分面積
19	4.2	3.0	5.9								9.0	9.0	"			"					9.6	7.0	5.7
20	10.7	3.0	1.7								8.5	8.5	"			"							延長不明分面積

測点番号	区間長	車道巾員	路肩巾員	歩道巾員			緑地帯巾員			待避所巾員	分離帯巾員	全巾員	道路敷巾員	路面種別	設計C B R	舗装年度	改良未改良	改良年度	防護柵延長		側溝延長		備考	
				左	右	帯列	左	帯列	右										左	右	左	右		
21	6.8	3.0	1.7								4.7	6.6	"			"					7.1	6.6		
22	35.3	3.0	1.4								4.4	4.4	"			"					11.2	35.3	延長不明分面積	
23	14.6	3.0	1.8								4.4	4.5	"			"							延長不明分面積	
24	21.8	3.0	1.1								4.1	4.1	"			"					23.0		延長不明分面積	
25	12.2	3.0	1.8								3.6	3.6	"			"							延長不明分面積	
26	35.8	3.0	1.8								4.3	5.8	"			"					4.4	35.3	延長不明分面積	
計	425.7										4.8	4.8	As			改					75.0	114.5	347.8	114.3

嬉野市嬉野町大字吉田
字草木原



新図

字広川原

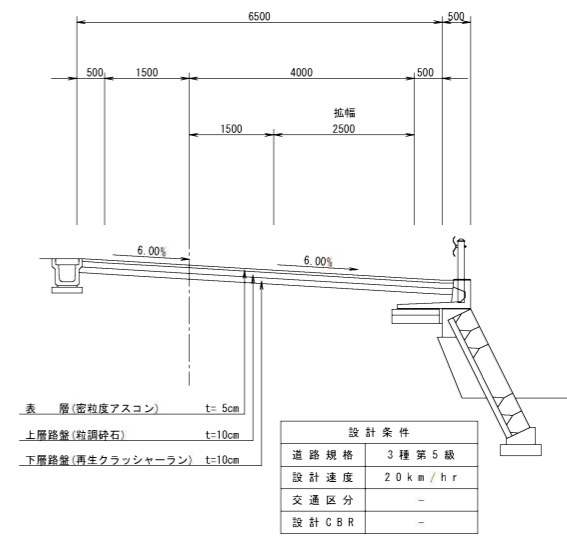
測点番号	NO.0	NO.1	NO.2	NO.3	NO.4	NO.5	NO.6	NO.7	NO.8	NO.9	NO.10	NO.11	NO.12	NO.13	NO.14	NO.15	NO.16	NO.17	NO.18	NO.19	NO.20	NO.21	NO.22	NO.23	NO.24	NO.25	NO.26	
縦断勾配																												
曲線半径			R=12.5 CL=22.2m	R=10 CL=7.3m		R=60 CL=25.5m			R=55 CL=35.0m			R=8.7 CL=32.4m			R=67 CL=22.9m		R=35 CL=19.4m		R=7 CL=31.7m			R=60 CL=14.6m		R=70 CL=23.0m		R=30 CL=16.8m		

路線名	一般県道 岩屋川内嬉野線		
図面番号	14	縮尺	1:500
作成年月日	平成30年2月28日		
測量者	(株)親和コンサルタント		
佐賀県杵藤土木事務所			

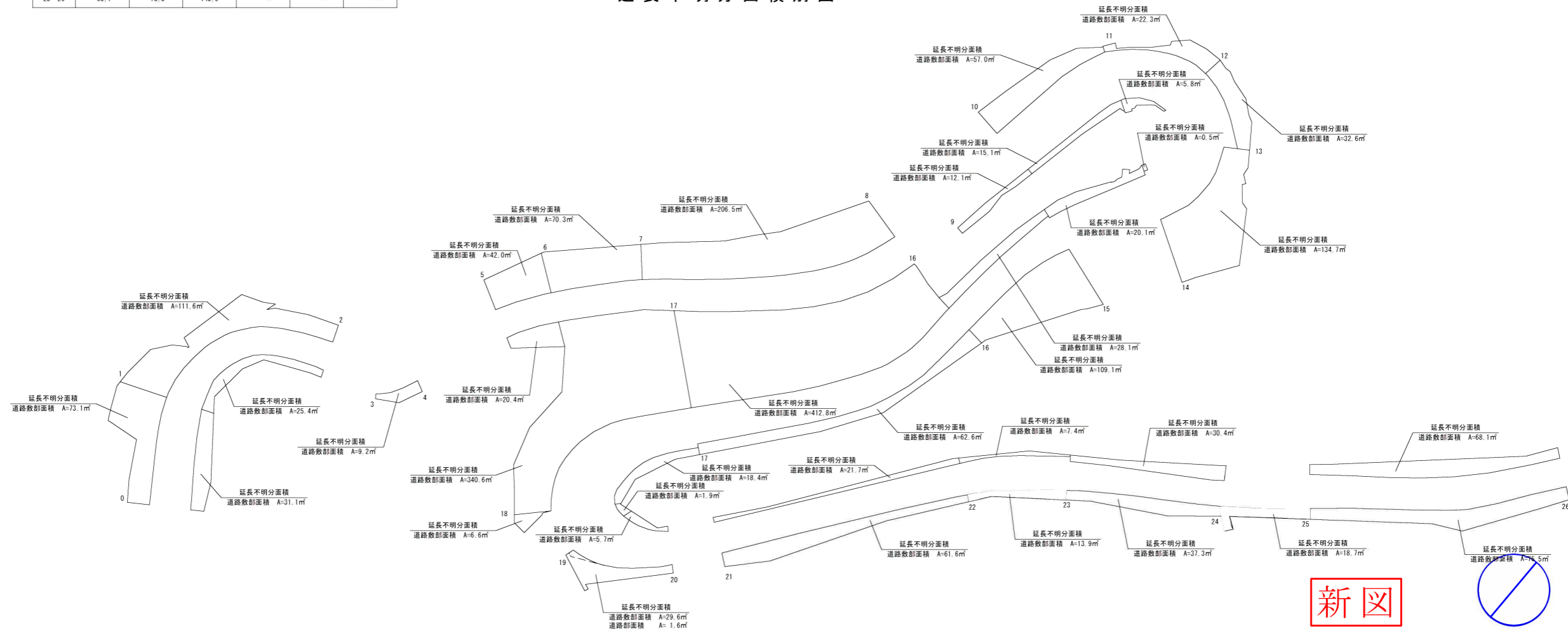
区間	道路敷部面積 (m ²)			道路部面積 (m ²)		
	左	右	計	左	右	計
0~1	73.1	31.1	104.2	-	-	-
1~2	111.6	25.4	137.0	-	-	-
2~4	-	9.2	9.2	-	-	-
5~6	42.0	20.4	62.4	-	-	-
6~7	70.3	-	70.3	-	-	-
7~8	206.5	-	206.5	-	-	-
9~10	-	12.1	12.1	-	-	-
10~11	57.0	15.1	72.1	-	-	-
11~12	22.3	5.8	28.1	-	-	-
12~13	32.6	-	32.6	-	-	-
13~14	134.7	0.5	135.2	-	-	-
14~15	-	20.1	20.1	-	-	-
15~16	109.1	28.1	137.2	-	-	-
16~17	62.6	412.8	475.4	-	-	-
17~18	18.4	340.6	359.0	-	-	-
18~19	1.9	6.6	8.5	-	-	-
19~20	5.7	29.6	35.3	-	1.6	1.6
21~22	21.7	61.6	83.3	-	-	-
22~23	7.4	13.9	21.3	-	-	-
23~24	30.4	37.3	67.7	-	-	-
24~25	-	18.7	18.7	-	-	-
25~26	68.1	75.5	143.6	-	-	-

測点	X	Y
T I - 1	4 4 5 8 . 2 4 1	- 9 1 2 9 0 . 0 9 5
T I - 2	4 4 7 3 . 6 2 4	- 9 1 3 0 3 . 3 8 4
T I - 3	4 4 8 5 . 9 6 4	- 9 1 2 8 6 . 2 7 1
T I - 4	4 5 2 2 . 0 3 8	- 9 1 2 7 6 . 0 6 7
T I - 5	4 5 5 2 . 3 0 0	- 9 1 2 5 3 . 9 2 9
T I - 6	4 6 0 2 . 4 0 8	- 9 1 2 5 5 . 2 5 0
T I - 7	4 5 9 2 . 5 3 8	- 9 1 2 3 6 . 4 0 8
T I - 8	4 5 4 6 . 5 8 5	- 9 1 2 4 3 . 5 0 4
T I - 9	4 4 9 8 . 1 8 4	- 9 1 2 5 7 . 6 9 9
T I - 10	4 5 1 0 . 8 0 9	- 9 1 2 3 8 . 1 2 0
T I - 11	4 5 5 1 . 3 0 0	- 9 1 2 2 2 . 9 5 1
T I - 12	4 5 8 6 . 2 5 7	- 9 1 1 8 7 . 9 2 8

標準断面図 S=1:100



延長不明分面積別図



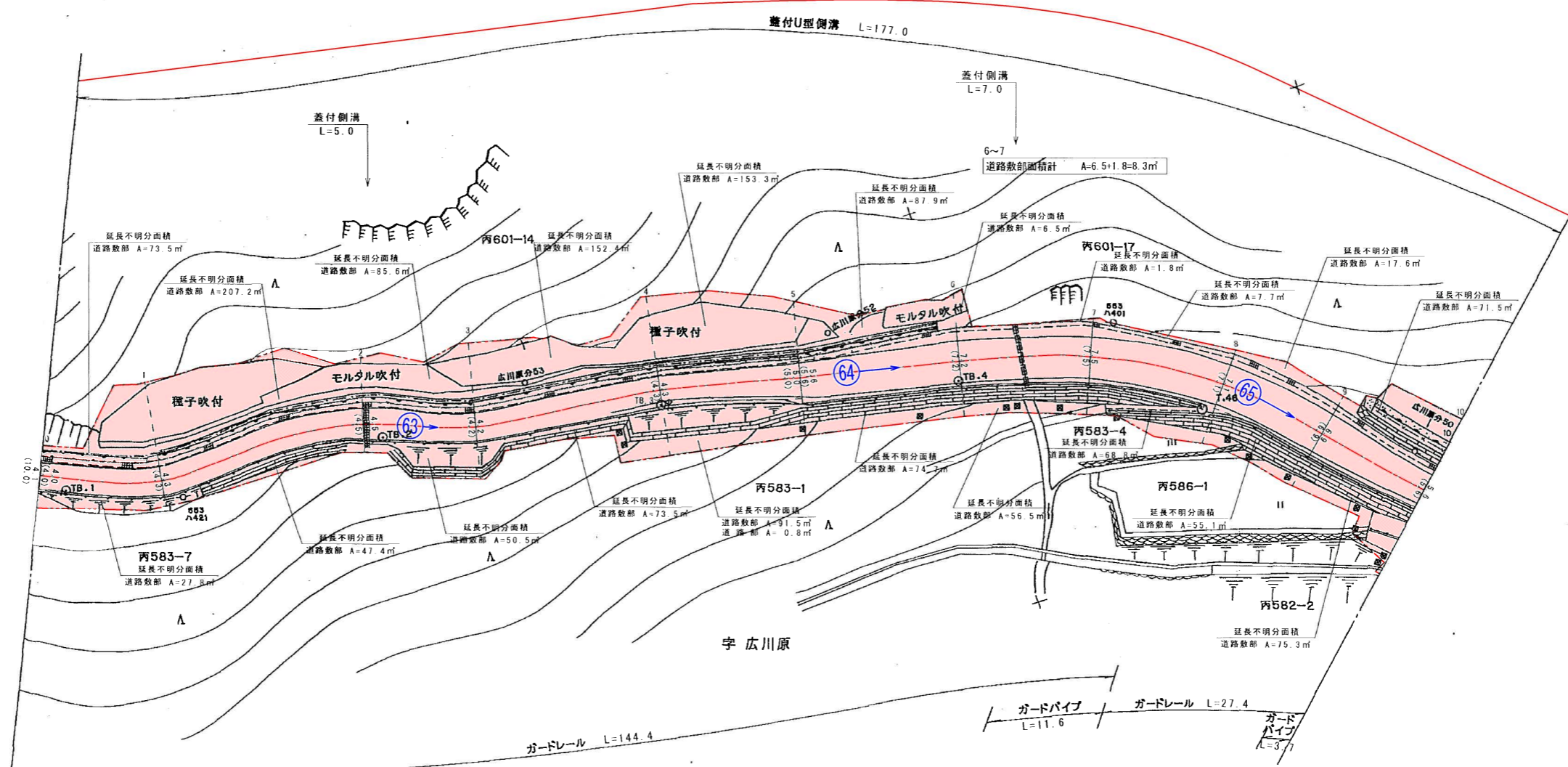
新図

路線名	一般県道 岩屋川内嬉野線		
図面番号	14	縮尺	1:500
作成年月日	平成30年2月28日		
測量者	(株)親和コンサルタント		
佐賀県杵藤土木事務所			

測点番号	区間長	車道巾員	路肩巾員	歩道巾員		緑地帯巾員			待避所巾員	分離帯巾員	全巾員	道路敷巾員	路面種別	設計C/B/R	舗装年度	改良未改良	改良年度	防護柵延長		側溝延長		備考	
				左	右	帯列	左	帯列										右	左	右	左		右
0	0.0	3.0	1.0								4.0	4.0											
1	14.9	3.0	1.3								4.3	4.3	as						15.4	14.4			延長不明分面積
2	25.9	3.0	1.5								4.5	4.5	"						25.6	26.2			延長不明分面積
3	13.8	3.0	1.2								4.2	4.2	"						13.9	18.7			延長不明分面積
4	23.2	3.0	1.3								4.3	4.3	"						23.2	22.9			延長不明分面積
5	17.2	4.0	1.0								5.0	5.0	as						17.2	17.4			延長不明分面積
6	19.6	4.0	1.6								5.6	5.6	As						19.6	19.7			延長不明分面積
7	16.1	4.0	3.5								7.5	7.5	"						15.6	23.7			延長不明分面積
8	16.7	4.0	3.1								7.1	7.1	"						25.5	17.6			延長不明分面積
9	13.5	4.0	2.9								6.9	6.9	"						13.0	14.2			延長不明分面積
10	14.3	4.0	1.6								5.6	5.6	Ao						18.1	14.2			延長不明分面積
計	175.2																		187.1	189.0			

点名	X座標	Y座標
TB.1	4241.389	-90950.953
TB.2	4280.192	-90944.685
TB.3	4313.764	-90937.438
TB.4	4349.155	-90928.558
T.46	4376.445	-90915.902

嬉野市嬉野町大字吉田
字 草木原



新図

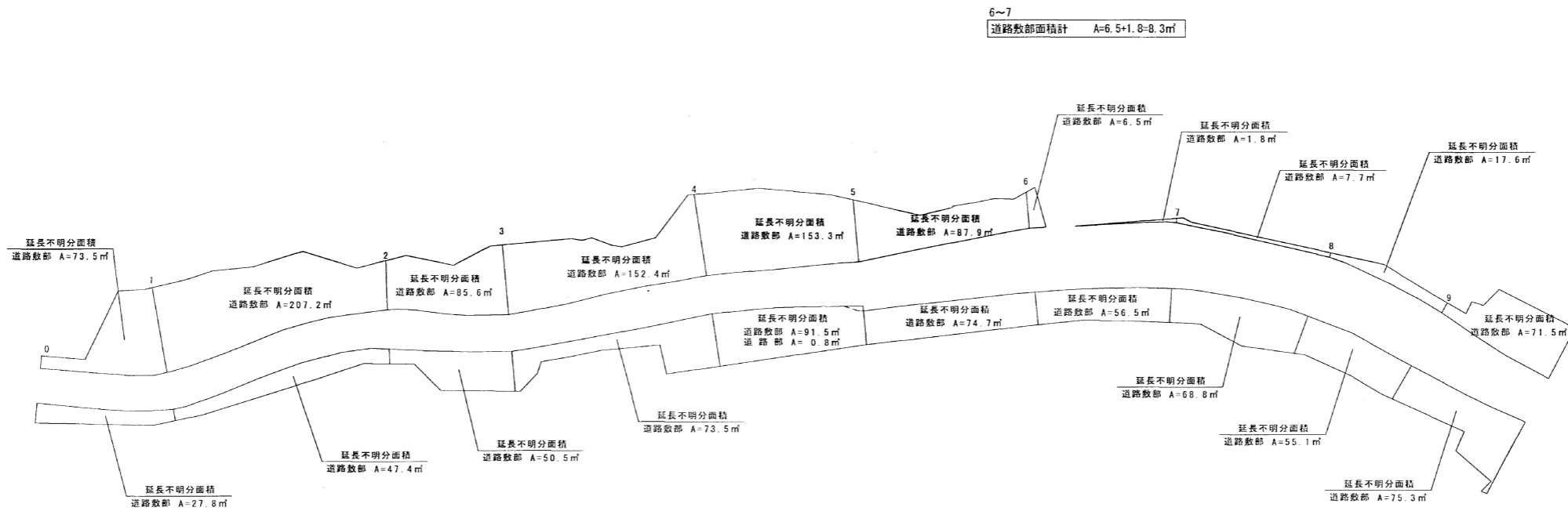
測点番号	NO.0	NO.1	NO.2	NO.3	NO.4	NO.5	NO.6	NO.7	NO.8	NO.9	NO.10
縦断勾配											
曲線半径	IP15-1 R=20 CL=8.0			IP15-2 R=40 CL=20.0			IP15-3 R=40 CL=11.0			IP15-5 R=60 CL=34.0	

路線名	一般県道 岩屋川内嬉野線		
図面番号	15	縮尺	1:500
作成年月日	平成14年3月25日		
測量者	(財)佐賀県土木建築技術協会		
佐賀県 杵藤 土木事務所			

修正年月日 令和7年3月14日
(公財) 佐賀県建設技術支援機構

修正年月日 平成17年3月25日
修正年月日 平成24年3月15日
(財) 佐賀県土木建築技術協会

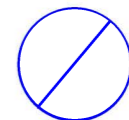
延長不明分面積別図



延長不明分面積

区間	道路敷部面積 (m²)			道路部面積 (m²)		
	左	右	計	左	右	計
0~1	73.5	27.8	101.3	—	—	—
1~2	207.2	47.4	254.6	—	—	—
2~3	85.6	50.5	136.1	—	—	—
3~4	152.4	73.5	225.9	—	—	—
4~5	153.3	91.5	244.8	—	0.8	0.8
5~6	87.9	74.7	162.6	—	—	—
6~7	8.3	56.5	64.8	—	—	—
7~8	7.7	68.8	76.5	—	—	—
8~9	17.6	55.1	72.7	—	—	—
9~10	71.5	75.3	146.8	—	—	—

新図

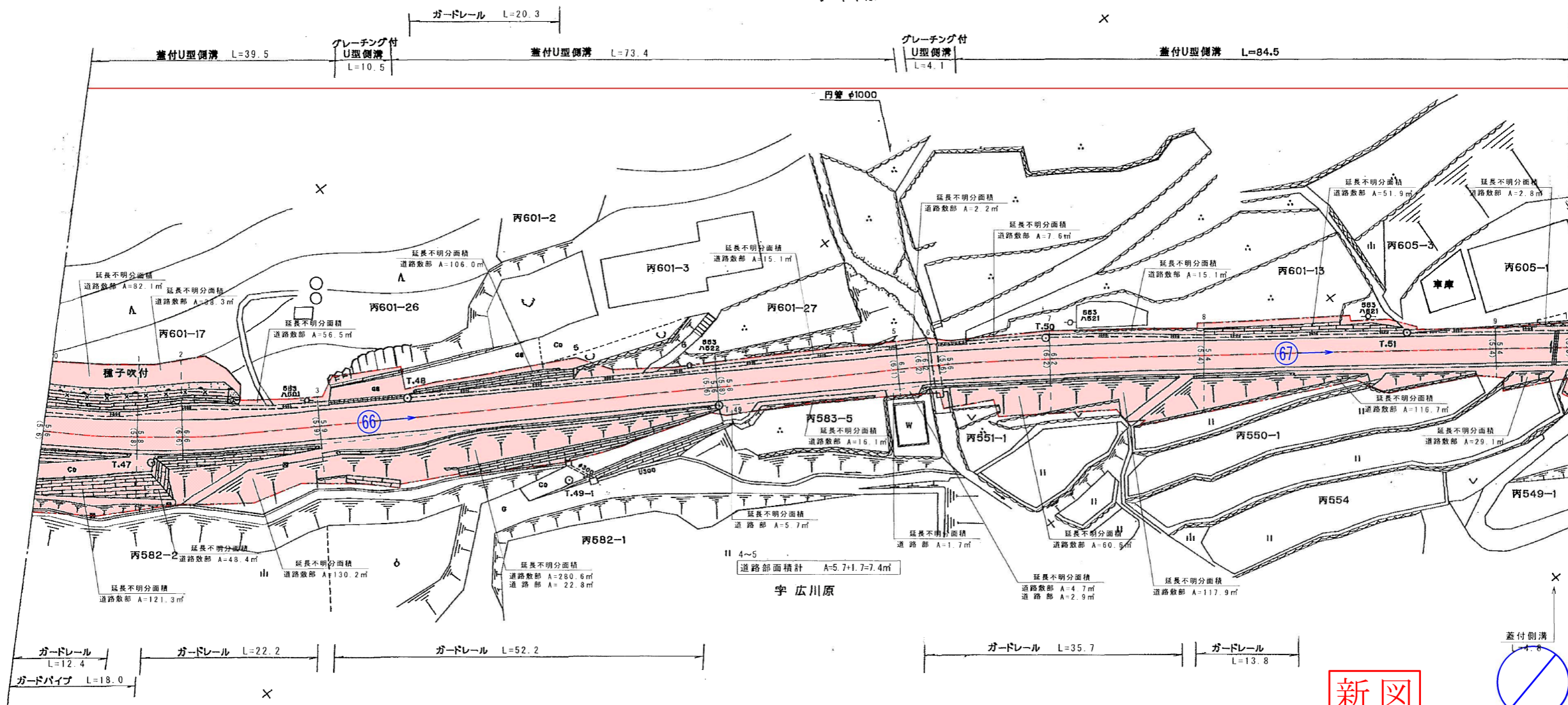


路線名	一般県道 岩屋川内嬉野線		
図面番号	15	縮尺	1:500
作成年月日	平成24年3月15日		
測量者	(財)佐賀県土木建築技術協会		
佐賀県杵藤土木事務所			

測点番号	区間長	車道巾員	路肩巾員	歩道巾員			緑地帯巾員			待避所巾員	分離帯巾員	全巾員	道路敷巾員	路面種別	設計C/R	舗装年度	改良未改良	改良年度	防護柵延長		側溝延長		備考
				左	右	帯列	左	帯列	右										左	右	左	右	
0	0.0	4.0	1.6								5.6	5.6											
1	13.0	4.0	1.8								5.8	5.8	As						26.3	12.8			延長不明分面積
2	6.3	4.0	2.6								6.6	6.6	"						7.4	6.2			延長不明分面積
3	19.1	4.0	1.9								5.9	5.9	"						18.9	18.9			延長不明分面積
4	55.5	4.0	1.6								5.6	5.6	"						20.3	52.2	55.8		延長不明分面積
5	25.3	4.0	1.8								5.8	5.8	"								25.3		延長不明分面積
6	4.4	4.0	2.2								6.1	6.1	"						1.1	4.4			延長不明分面積
7	16.9	4.0	1.6								5.6	5.6	"						16.6	15.7			延長不明分面積
8	21.5	4.0	1.4								6.2	6.2	"						19.3	21.6			延長不明分面積
9	40.6	4.0	1.4								5.4	5.4	"						12.5	40.5			延長不明分面積
10	10.6	4.0	1.5								5.5	5.5	As								10.8	4.8	延長不明分面積
計	213.2																		20.3	154.3	212.0	4.8	

点名	X座標	Y座標
T.47	4407.984	-90885.102
T.48	4441.342	-90869.815
T.49	4474.477	-90841.643
T.49-1	4451.721	-90846.685
T.50	4515.899	-90820.534
T.51	4555.477	-90789.549

嬉野市嬉野町大字吉田
宇 草木原

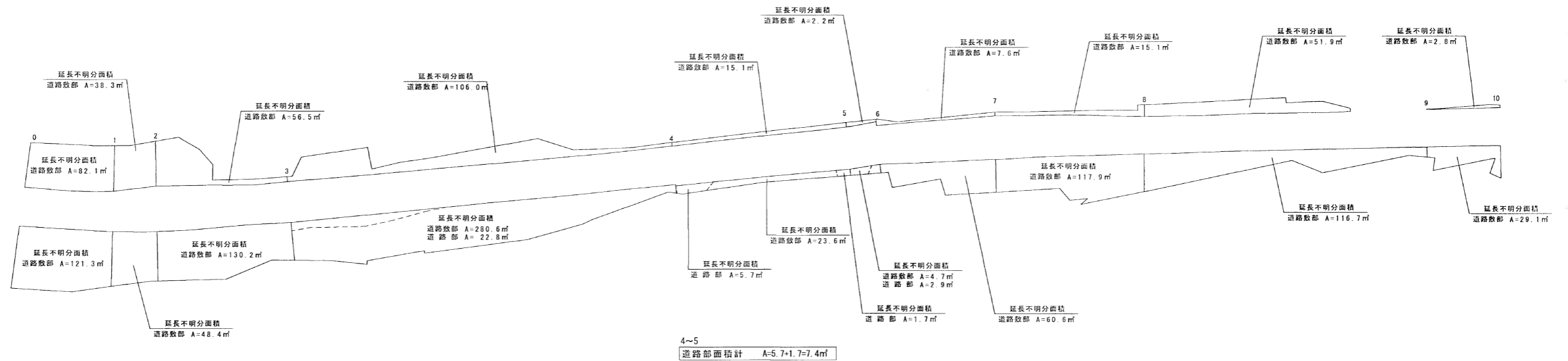


測点番号	NO.0	NO.1	NO.2	NO.3	NO.4	NO.5	NO.6	NO.7	NO.8	NO.9	NO.10
縦断勾配						i=7.3%		i=9.0%		i=12.5%	
曲線半径	IP16-1 R=140 CL=27.0										

路線名	一般県道 岩屋川内嬉野線		
図面番号	16	縮尺	1:500
作成年月日	平成14年3月25日		
測量者	(財)佐賀県土木建築技術協会		
佐賀県 杵藤 土木事務所			

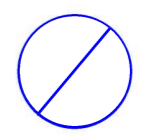
修正年月日 令和7年3月14日 (公財) 佐賀県建設技術支援機構
修正年月日 平成17年3月25日 修正年月日 平成24年3月15日 (財) 佐賀県土木建築技術協会

延長不明分面積別図



区間	道路敷部面積 (m ²)			道路部面積 (m ²)		
	左	右	計	左	右	計
0~1	82.1	121.3	203.4	—	—	—
1~2	38.3	48.4	86.7	—	—	—
2~3	56.5	130.2	186.7	—	—	—
3~4	106.0	280.6	386.6	—	22.8	22.8
4~5	15.1	23.6	38.7	—	7.4	7.4
5~6	2.2	4.7	6.9	—	2.9	2.9
6~7	7.6	60.6	68.2	—	—	—
7~8	15.1	117.9	133.0	—	—	—
8~9	51.9	116.7	168.6	—	—	—
9~10	2.8	29.1	31.9	—	—	—

新図

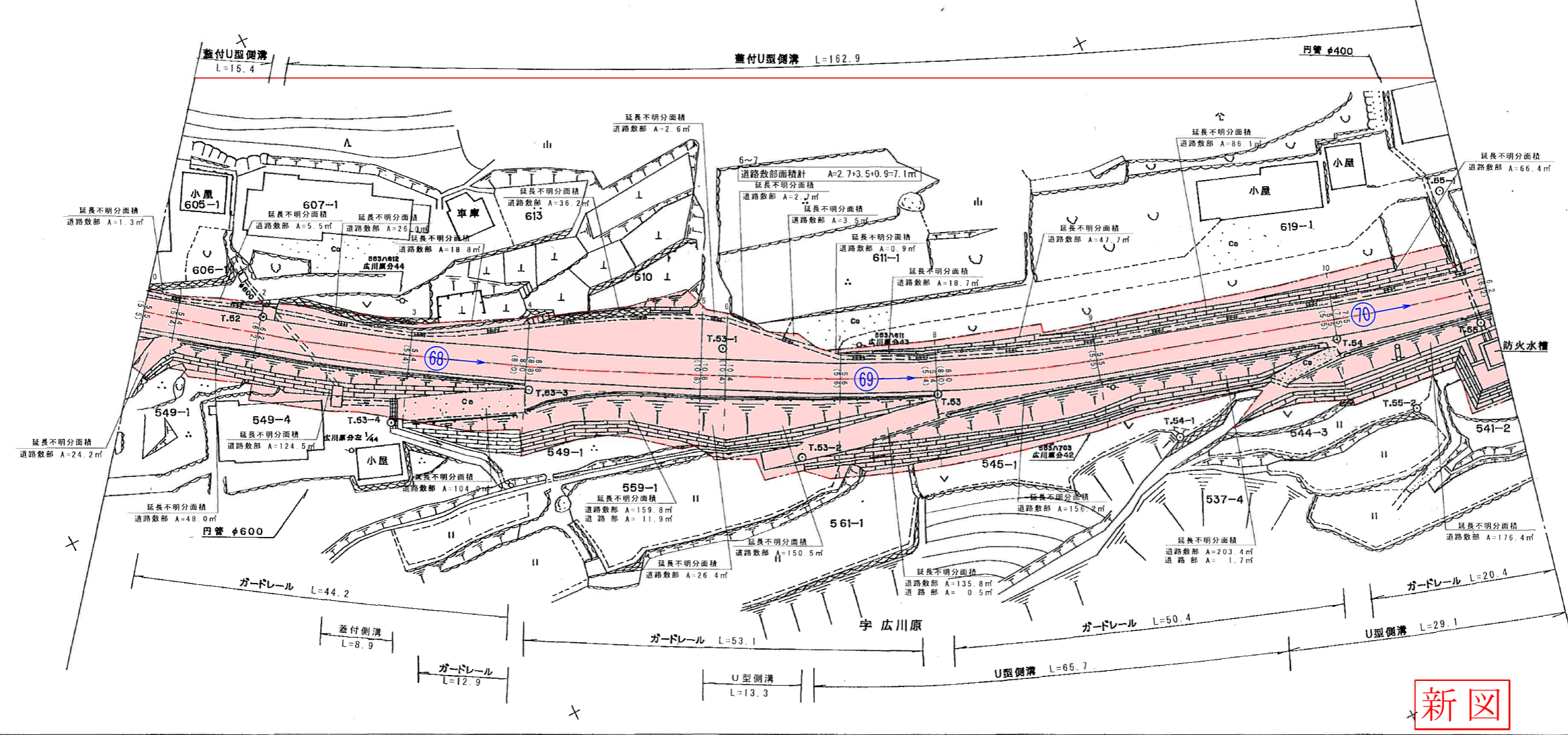


路線名	一般県道 岩屋川内嬉野線		
図面番号	16	縮尺	1:500
作成年月日	平成24年3月15日		
測量者	(財)佐賀県土木建築技術協会		
佐賀県杵藤土木事務所			

測点番号	区間長	車道巾員	路肩巾員	歩道巾員			緑地帯巾員			待避所巾員	分離帯巾員	全巾員	道路敷巾員	路面種別	設計C B R	舗装年度	改良未改良	改良年度	防護柵延長		側溝延長		備考	
				左	右	帯列	左	帯列	右										左	右	左	右		
0	0.0	4.0	1.5								5.5	5.5												
1	4.4	4.0	1.4								5.4	5.4	As								4.3		延長不明分面積	
2	11.1	4.0	2.2								6.2	6.2	"								9.6	11.1	8.9	延長不明分面積
3	20.4	4.0	1.4								5.4	5.4	"								20.6	18.3		延長不明分面積
4	15.7	4.0	4.0								8.0	8.0	"								26.9	15.7		延長不明分面積
5	23.2	4.0	4.8								8.8	8.8	"								23.5	23.2		延長不明分面積
6	3.3	4.0	6.4								10.4	10.4	"								3.3	3.4	2.7	延長不明分面積
7	15.3	4.0	1.6								5.6	5.6	"								15.4	16.0	15.3	延長不明分面積
8	12.8	4.0	1.4								5.4	5.4	"								10.9	12.6	13.6	延長不明分面積
9	21.5	4.0	4.0								8.0	8.0	"								21.0	21.2	22.6	延長不明分面積
10	32.1	4.0	1.5								5.5	5.5	"								29.4	32.0	32.5	延長不明分面積
11	20.6	4.0	2.2								7.5	7.5	As								20.4	20.5	21.4	延長不明分面積
計	180.4																				181.0	178.3	117.0	

測点名	X座標	Y座標
T.62	4586.156	-90765.866
T.63	4662.325	-90716.539
T.63-1	4639.319	-90734.799
T.63-2	4642.356	-90717.186
T.63-3	4613.687	-90741.447
T.63-4	4695.256	-90745.793
T.64	4713.320	-90699.497
T.64-1	4688.716	-90697.100
T.65	4731.453	-90693.155
T.65-1	4734.271	-90711.286
T.65-2	4718.826	-90686.602

嬉野市嬉野町大字吉田
字 草木原



新図

測点番号	NO.0	NO.1	NO.2	NO.3	NO.4	NO.5	NO.6	NO.7	NO.8	NO.9	NO.10	NO.11
縦断勾配												
曲線半径	IP17-1 R=500 CL=46.7				IP17-2 R=300 CL=28.1				IP17-3 R=250 CL=19.4			

路線名	一般県道 岩屋川内嬉野線		
図面番号	17	縮尺	1:500
作成年月日	平成15年2月10日		
測量者	(財)佐賀県土木建築技術協会		
佐賀県 杵藤 土木事務所			