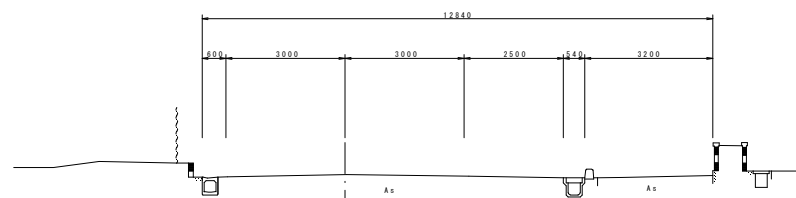


測点番号	区間長	車道巾員		路肩巾員		歩道巾員			緑地帯巾員			待避所巾員	分離帯巾員	全巾員	道路敷巾員	路面種別	設計C/B/R	舗装年度	改良未改良	防護柵延長		側溝延長		備考	
		左	右	左	右	左	右	左	右	左	右									左	右				
		帯列	帯列	帯列	帯列	帯列	帯列	帯列	帯列	帯列	帯列									帯列	帯列				
0	0.0	6.0	2.5											11.7	11.7										
1	26.2	6.0	1.4											10.6	10.6	A						26.3	26.2		
2	12.3	6.0	1.5											10.7	10.7	"						12.3	12.3	延長不明分面積	
3	13.5	6.0	1.5											10.7	10.8	"						13.5	13.5	延長不明分面積	
4	28.6	6.0	1.4											10.6	10.7	"						28.6	28.6	延長不明分面積	
5	9.6	6.0	0.9									0.5		10.6	10.7	"						9.6	9.9		
6	23.3	6.0	0.9									2.5		12.6	12.6	"						21.8	21.4	延長不明分面積	
7	18.1	6.0	0.8									0.5		8.4	9.4	"				R6		18.1	8.5		
8	10.0	6.0	1.3											9.4	9.4	"						10.0	10.0	延長不明分面積	
9	29.0	6.0	1.3											9.9	9.5	"						29.0	29.0	延長不明分面積	
10	2.0	6.0	1.5											15.3	15.3	"				R6		1.5	24.3	38.0	延長不明分面積
11	4.0	6.0	1.5											15.3	15.3	"						1.8	2.6	延長不明分面積	
12	5.4	5.5	1.1											10.9	10.9	"						3.6	4.8	延長不明分面積	
13	5.4	5.5	1.1											7.6	8.0	A						5.1	5.9	延長不明分面積	
計	192.0																					1.5	185.0	191.7	

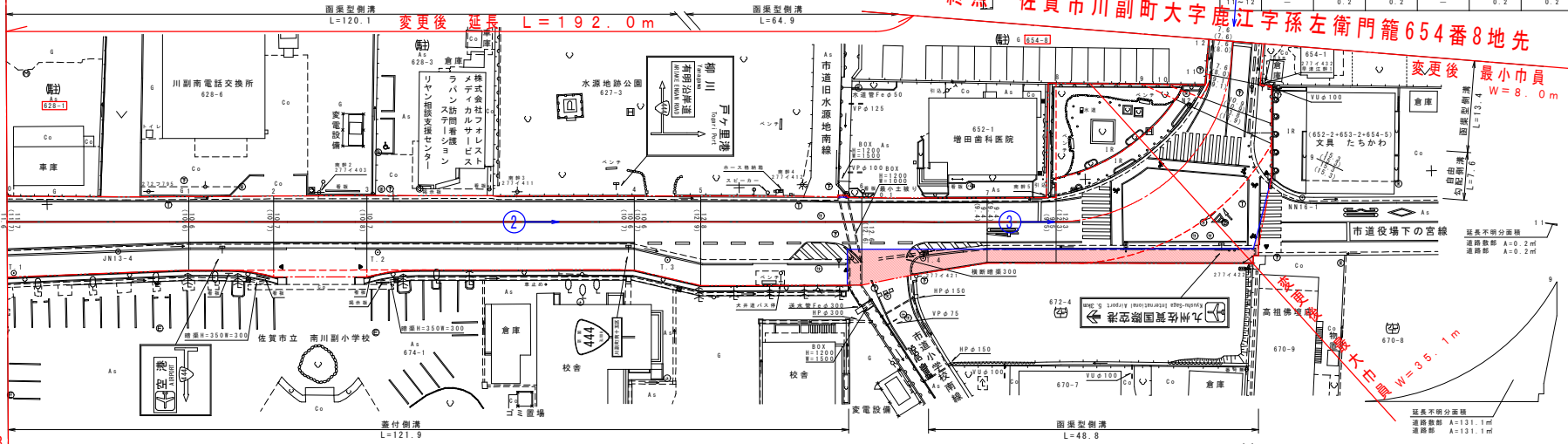
標準断面図 S=1:100



区間	延長不明分面積			道路部面積 (㎡)		
	左	右	計	左	右	計
1~2	—	2.1	2.1	—	2.1	2.1
2~3	—	13.1	13.1	—	13.1	13.1
3~4	—	2.5	2.5	—	2.5	2.5
5~6	0.4	—	0.4	—	—	—
7~8	20.7	—	20.7	0.1	—	0.1
8~9	159.7	131.1	290.8	—	131.1	131.1
9~10	5.5	—	5.5	—	—	—
10~11	6.6	—	6.6	2.6	—	2.6
11~12	—	0.2	0.2	—	0.2	0.2

起点 佐賀市川副町大字鹿江字孫左衛門籠 628番1地先

終点 佐賀市川副町大字鹿江字孫左衛門籠 654番8地先



測点	X	Y
N2	21234.631	-63439.716
WN16-1	21218.736	-63453.400
JN13-4	21389.909	-63457.022
T.1	21405.078	-63458.792
T.2	21352.424	-63458.073
T.3	21310.610	-63460.192
T.4	21273.666	-63460.861

測点番号	NO.0	NO.1	NO.2	NO.3	NO.4	NO.5	NO.6	NO.7	NO.8	NO.9	NO.10	NO.11	NO.12
縦断勾配													
曲線半径													R=26.0 CL=38.4m

路線名	一般国道444号	
図面番号	81	縮尺 1:500
作成年月日	令和 7年 1月 20日	
測量者	九州技術開発(株)	
佐賀県佐賀土木事務所		