

祖母傾県立自然公園

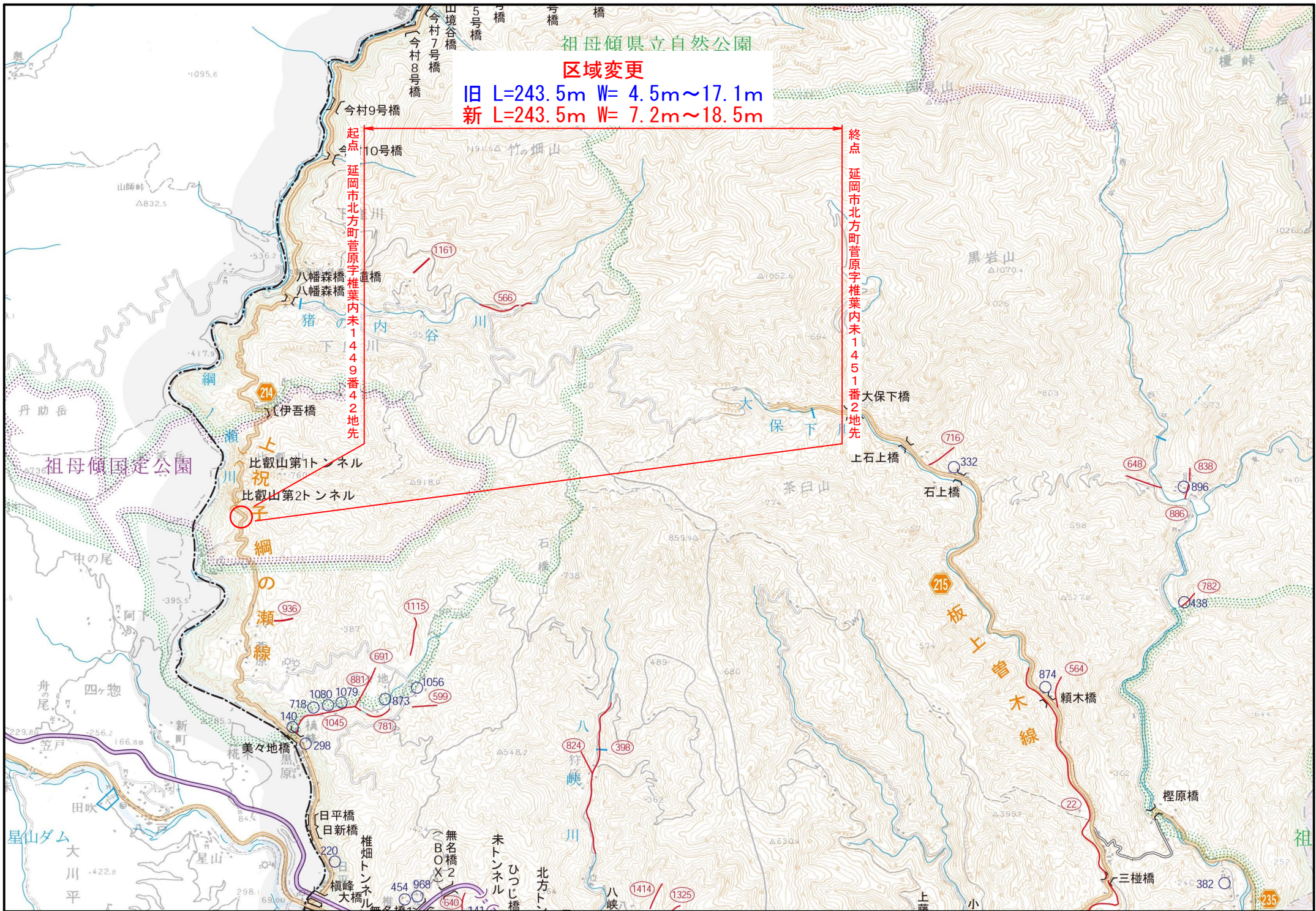
区域変更

旧 L=243.5m W= 4.5m~17.1m

新 L=243.5m W= 7.2m~18.5m

起点 延岡市北方町菅原字椎葉内未1449番42地先

終点 延岡市北方町菅原字椎葉内未14451番2地先



祖母傾国定公園

板上管木線

星山ダム  
大川平

日平橋  
日新橋  
樺峰大橋

無名橋2  
(BOX)  
未トンネル  
ひつじ橋

樫原橋

三柱橋

頼木橋

上石上橋

大保下橋

伊吾橋

比叡山第1トンネル

比叡山第2トンネル

網の瀬線

美々地橋

星山

田吹

舟の尾

四ヶ惣

阿下

中の尾

丹助岳

山師峠

今村9号橋

今村8号橋

今村7号橋

山境谷橋

5号橋

号橋

号橋

橋

橋

橋

橋

橋

橋

橋

橋

橋

橋

橋

橋

橋

橋

橋

橋

橋

橋

橋

橋

橋

橋

橋

橋

橋

橋

橋

橋

橋

橋

橋

橋

橋

橋

橋

橋

橋

橋

橋

橋

橋

橋

橋

橋

橋

橋

橋

橋

橋

橋

橋

橋

橋

橋

橋

橋

橋

橋

橋

橋

橋

橋

橋

橋

橋

橋

橋

橋

橋

橋

橋

橋

橋

橋

橋

橋

橋

橋

橋

橋

橋

橋

橋

橋

橋

橋

橋

橋

橋

橋

橋

橋

橋

橋

橋

橋

橋

橋

橋

橋

橋

橋

橋

橋

橋

橋

橋

橋

橋

橋

橋

橋

橋

橋

橋

橋

橋

橋

橋

橋

橋

橋

橋

橋

橋

橋

橋

橋

橋

橋

橋

橋

橋

橋

橋

橋

橋

橋

橋

橋

橋

橋

橋

橋

橋

橋

橋

橋

橋

橋

橋

橋

橋

橋

橋

橋

橋

橋

橋

橋

橋

橋

橋

橋

橋

橋

橋

橋

橋

橋

橋

橋

橋

橋

橋

橋

橋

橋

橋

橋

橋

橋

橋

橋

橋

橋

橋

橋

橋

橋

橋

橋

橋

橋

橋

橋

橋

橋

橋

橋

橋

橋

橋

橋

橋

橋

橋

橋

橋

橋

橋

橋

橋

橋

橋

橋

橋

橋

橋

橋

橋

橋

橋

橋

橋

橋

橋

橋

橋

橋

橋

橋

橋

橋

橋

橋

橋

橋

橋

橋

橋

橋

橋

橋

橋

橋

橋

橋

橋

橋

橋

橋

橋

橋

橋

橋

橋

橋

橋

橋

橋

橋

橋

橋

橋

橋

橋

橋

橋

橋

橋

橋

橋

橋

橋

橋

橋

橋

橋

橋

橋

橋

橋

橋

橋

橋

橋

橋

橋

橋

橋

橋

橋

橋

橋

橋

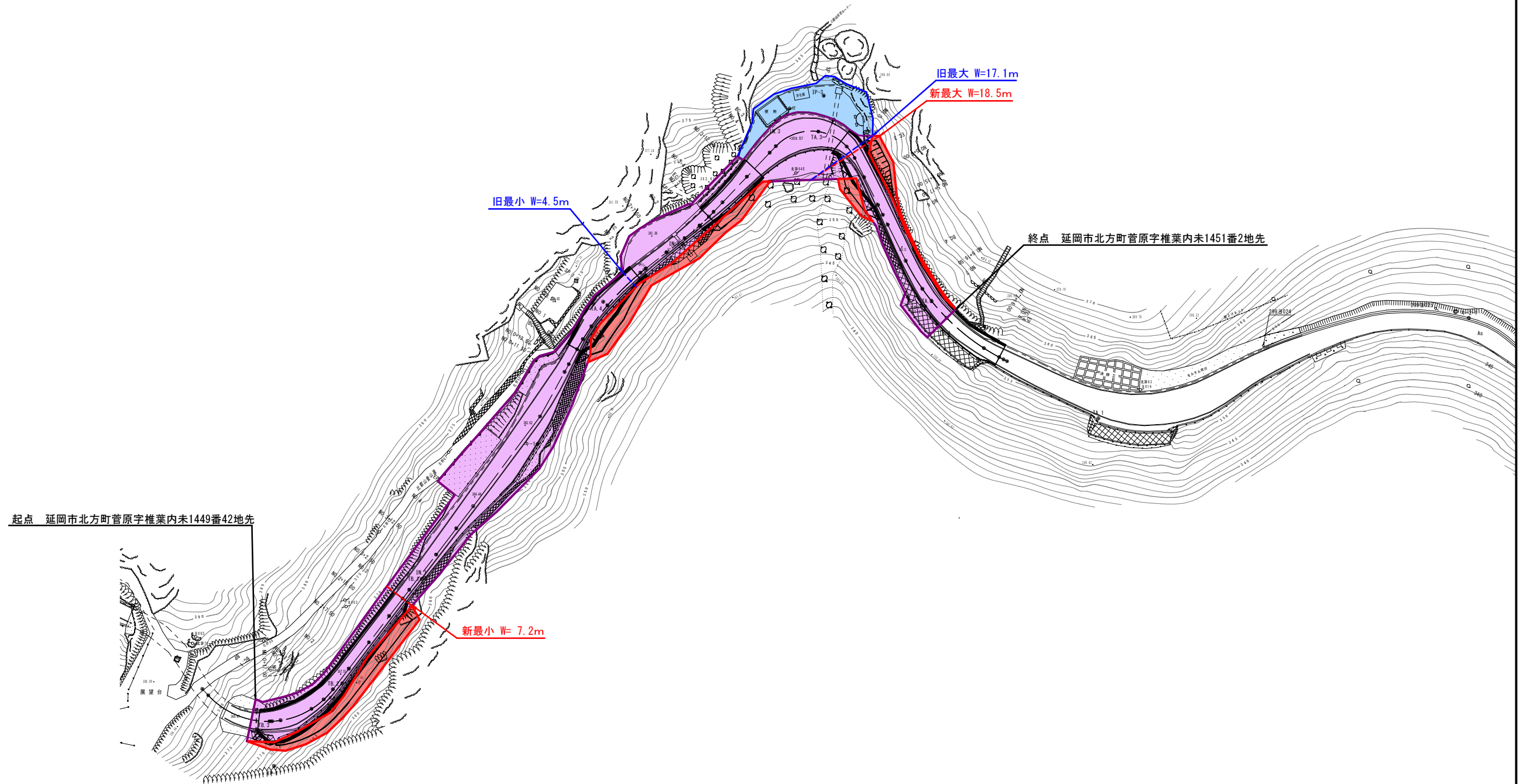
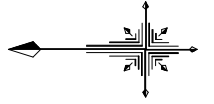
橋

橋

橋

# 平面図

延岡市北方町菅原字椎葉内



旧	W= 4.5m~17.1m	L=243.5m
新	W= 7.2m~18.5m	L=243.5m

台帳番号 48・49

工事名	上祝子橋の瀬線 下鹿川工区		
図面名	平面図		
作成年月日	令和3年6月28日		
縮尺	1/500	図面番号	/
会社名			
事業者名	宮崎県延岡土木事務所		