

終点 延岡市北方町下鹿川字西畑申566番92地先

起点 延岡市北方町下鹿川字西畑申566番172地先

区域変更
旧 L=136.0m W= 4.5m~12.2m
新 L=136.0m W= 4.5m~14.3m

釣鐘山
△1395.7

祖母傾県立自然公園

祖母傾国定公園

比叡山第1トンネル
祝子の瀬
比叡山第2トンネル

区域変更

旧 L=136.0m W= 4.5m~12.2m

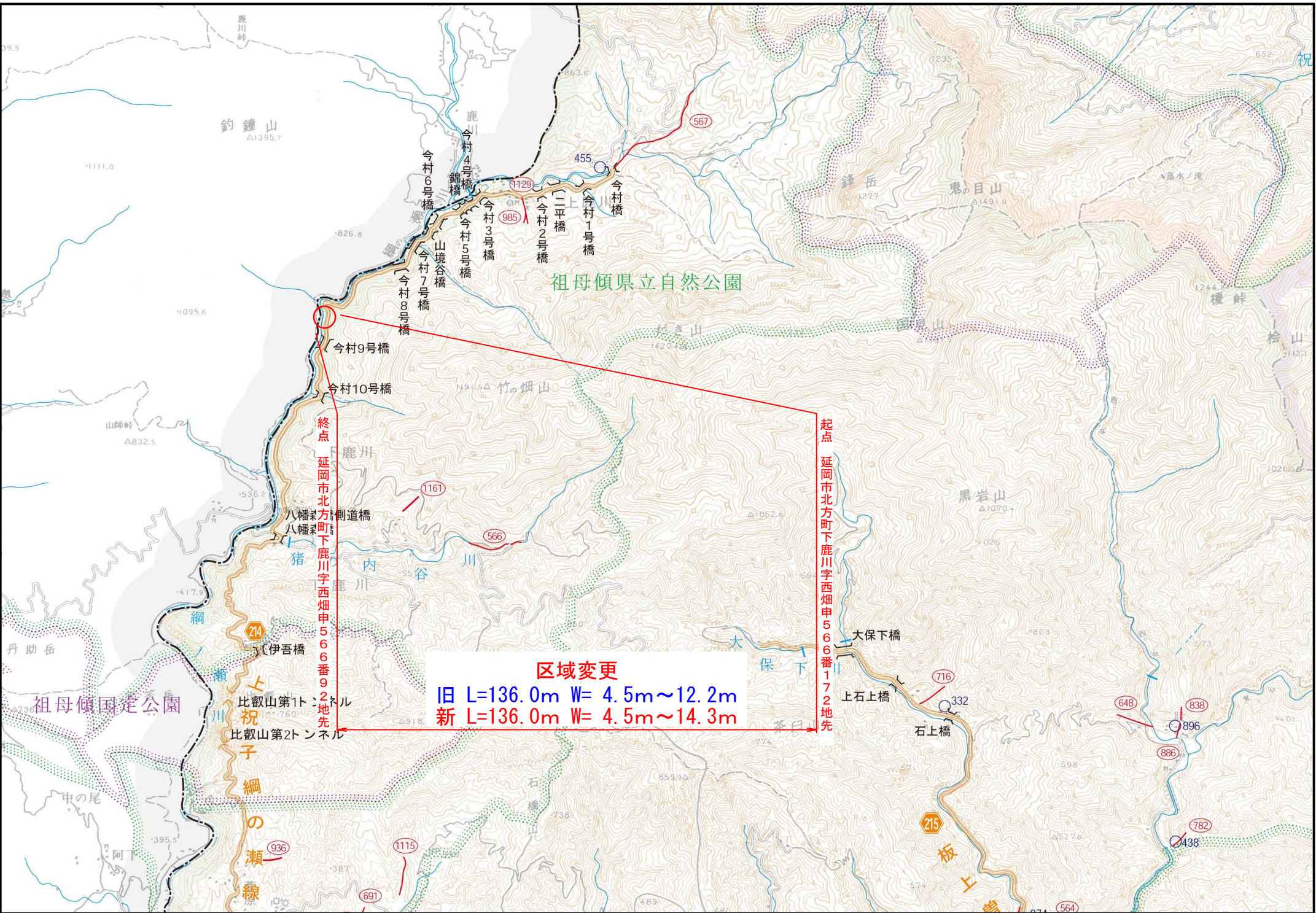
新 L=136.0m W= 4.5m~14.3m

今村4号橋
今村6号橋
今村5号橋
今村3号橋
今村7号橋
今村8号橋
今村9号橋
今村10号橋

今村橋
二平橋
今村2号橋
今村1号橋

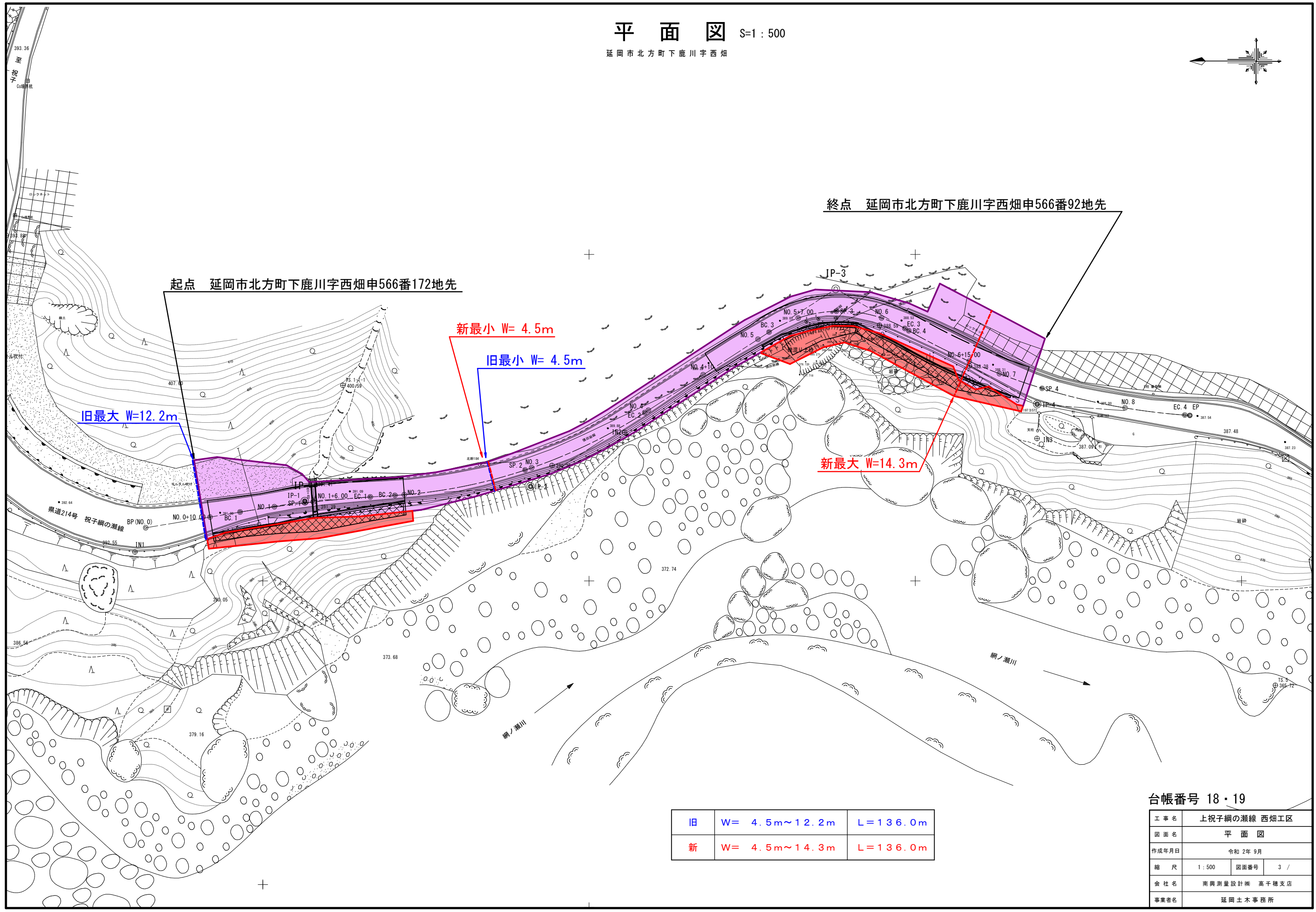
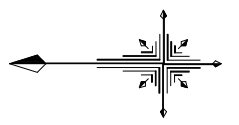
大保下橋
上石上橋
石上橋

伊吾橋
比叡山第1トンネル
祝子の瀬
比叡山第2トンネル



平面図 S=1:500

延岡市北方町下鹿川字西畑



旧	W= 4.5m~12.2m	L=136.0m
新	W= 4.5m~14.3m	L=136.0m

台帳番号 18・19

工事名	上祝子網の瀬線 西畑工区		
図面名	平面図		
作成年月日	令和2年9月		
縮尺	1:500	図面番号	3 /
会社名	南興測量設計㈱ 高千穂支店		
事業者名	延岡土木事務所		