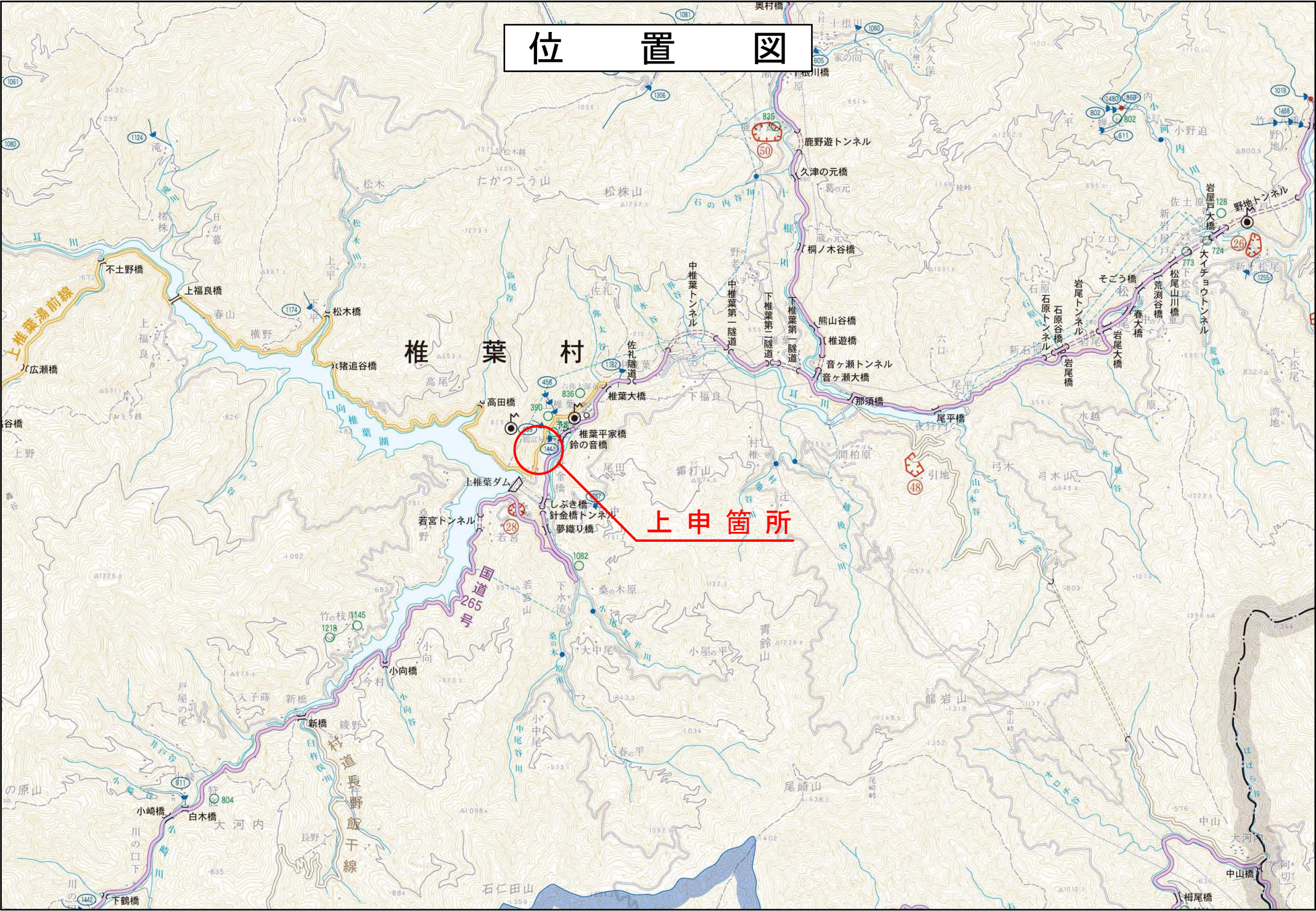
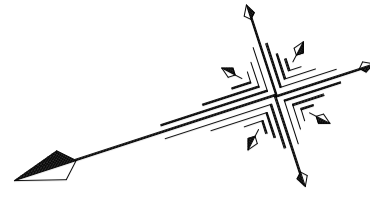


# 位置図



上申箇所



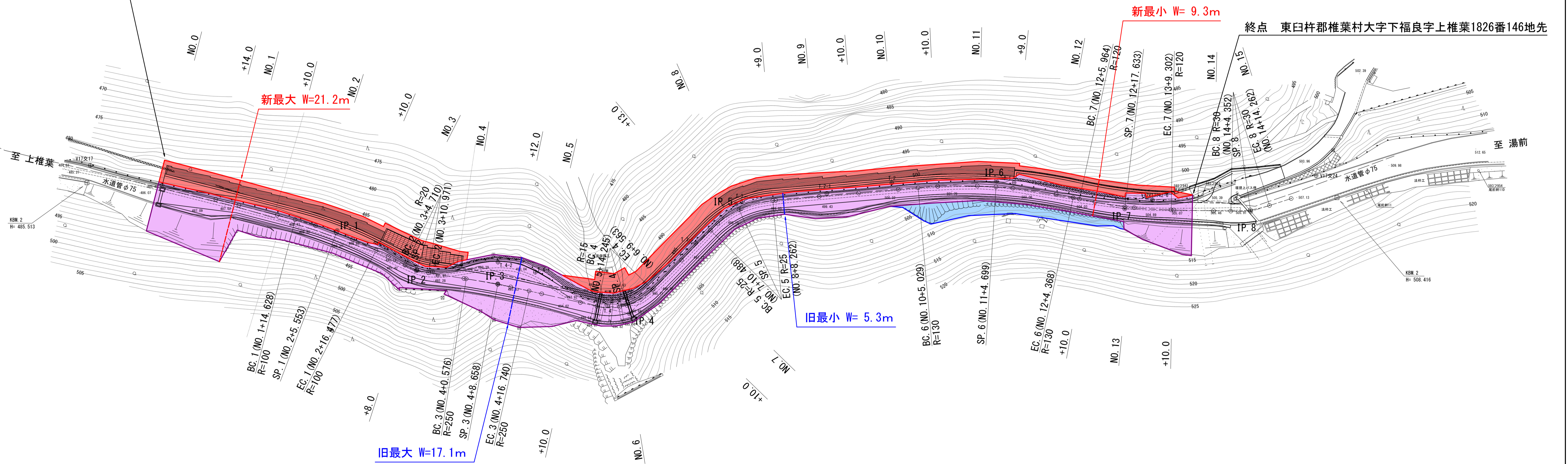


県道上椎葉湯前線 六弥太工区 平面図 S=1:500

東臼杵郡 椎葉村 大字下福良

起点 東臼杵郡椎葉村大字下福良字上椎葉1826番259地先

終点 東臼杵郡椎葉村大字下福良字上椎葉1826番146地先



旧	W= 5.3m~17.1m	L= 275.6m
新	W= 9.3m~21.2m	L= 275.6m

台帳番号 7~9

工事名	一般県道上椎葉湯前線 六弥太工区	
図面名	平面図	
作成年月日	令和3年3月	
縮尺	S=1:500	図面番号
会社名		
事業者名	宮崎県日向土木事務所	