

祖母傾県立自然公園

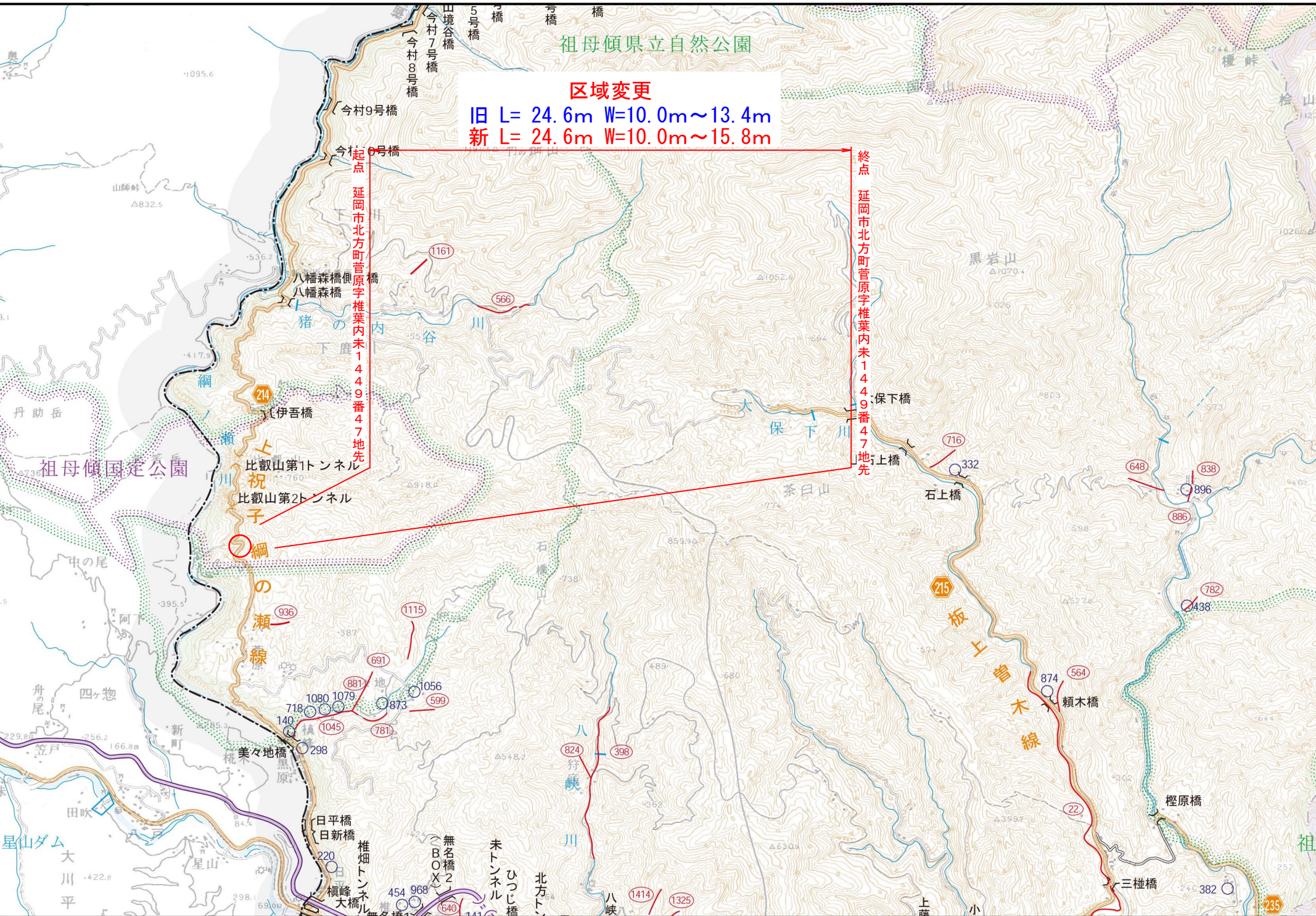
区域変更

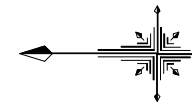
旧 L= 24.6m W=10.0m~13.4m

新 L= 24.6m W=10.0m~15.8m

起点 延岡市北方町菅原字椎葉内未1449番47地先

終点 延岡市北方町菅原字椎葉内未1449番47地先





終点 延岡市北方町菅原字椎葉内未1449番47地先

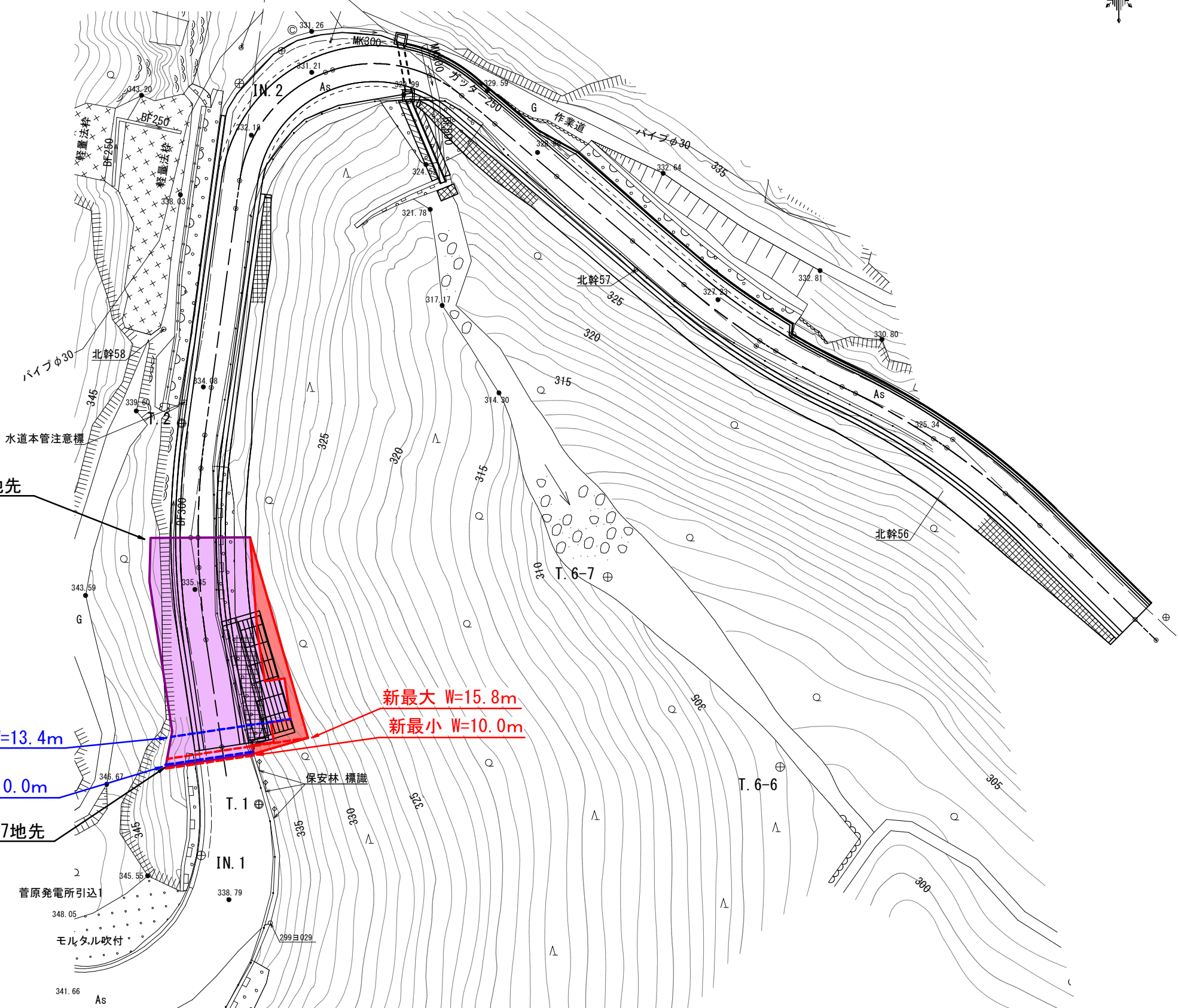
起点 延岡市北方町菅原字椎葉内未1449番47地先

旧最大 W=13.4m

旧最小 W=10.0m

新最大 W=15.8m

新最小 W=10.0m



旧	W=10.0m~13.4m	L=24.6m
新	W=10.0m~15.8m	L=24.6m

台帳番号 50

工事名	上祝子綱の瀬線 下鹿川工区	
図面名	平面図	
作成年月日	令和元年 月	
縮尺	1:500	図面番号
会社名		
事業者名	宮崎県延岡土木事務所	