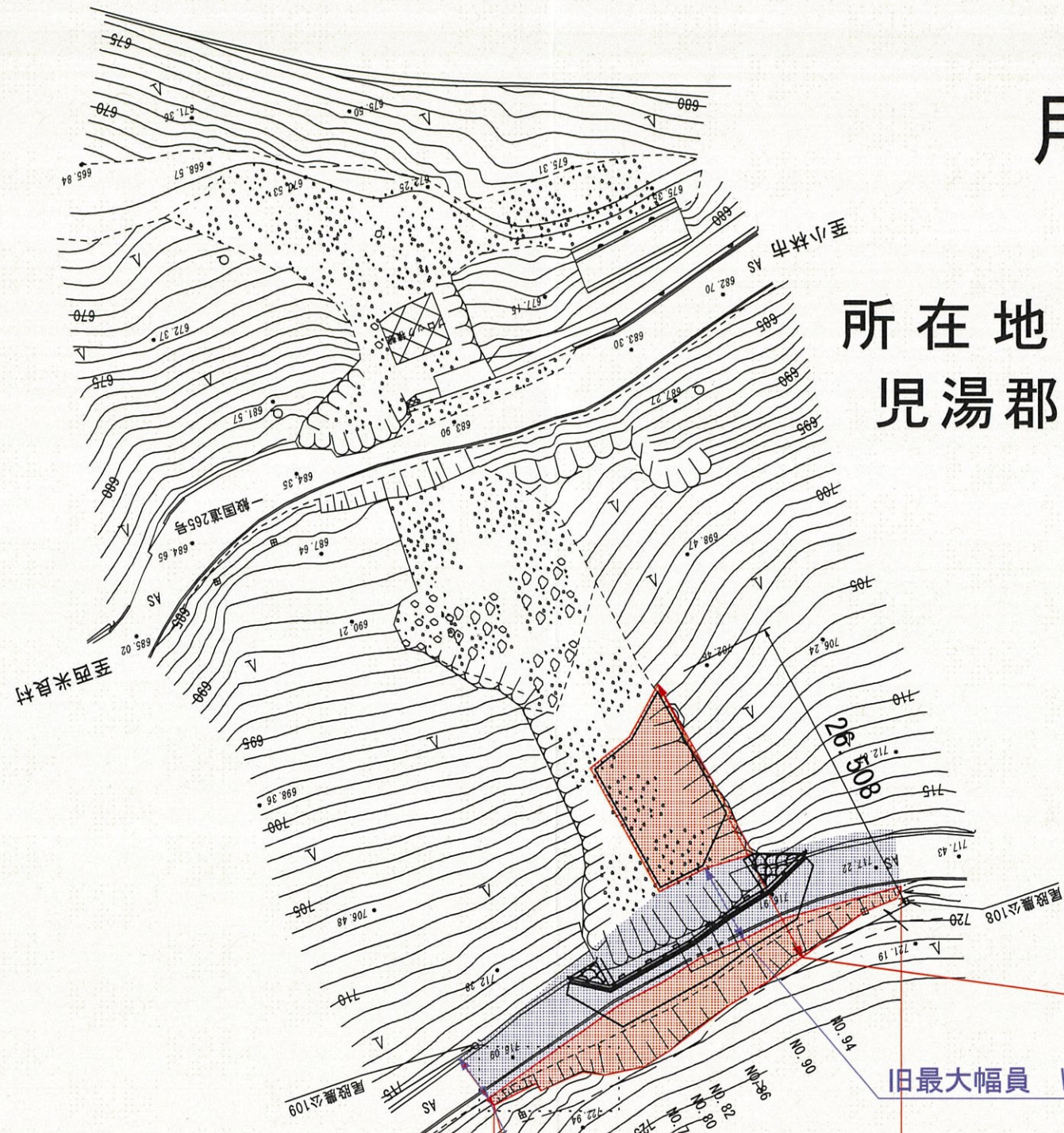


用地平面图

S=1:500

所在地
児湯郡西米良村大字村所字笹尾



新最大幅員 W=26.5m

旧最大幅員 W=6.9m

旧最小幅員 W=4.2m

新最小幅員 W=5.0m

区域変更区間

新延長 L=40.2m

旧延長 L=40.2m

起点

児湯郡西米良村
大字村所字笹尾588番地4

終点

児湯郡西米良村
大字村所字笹尾588番地4

大字村所字笹尾588番地4