

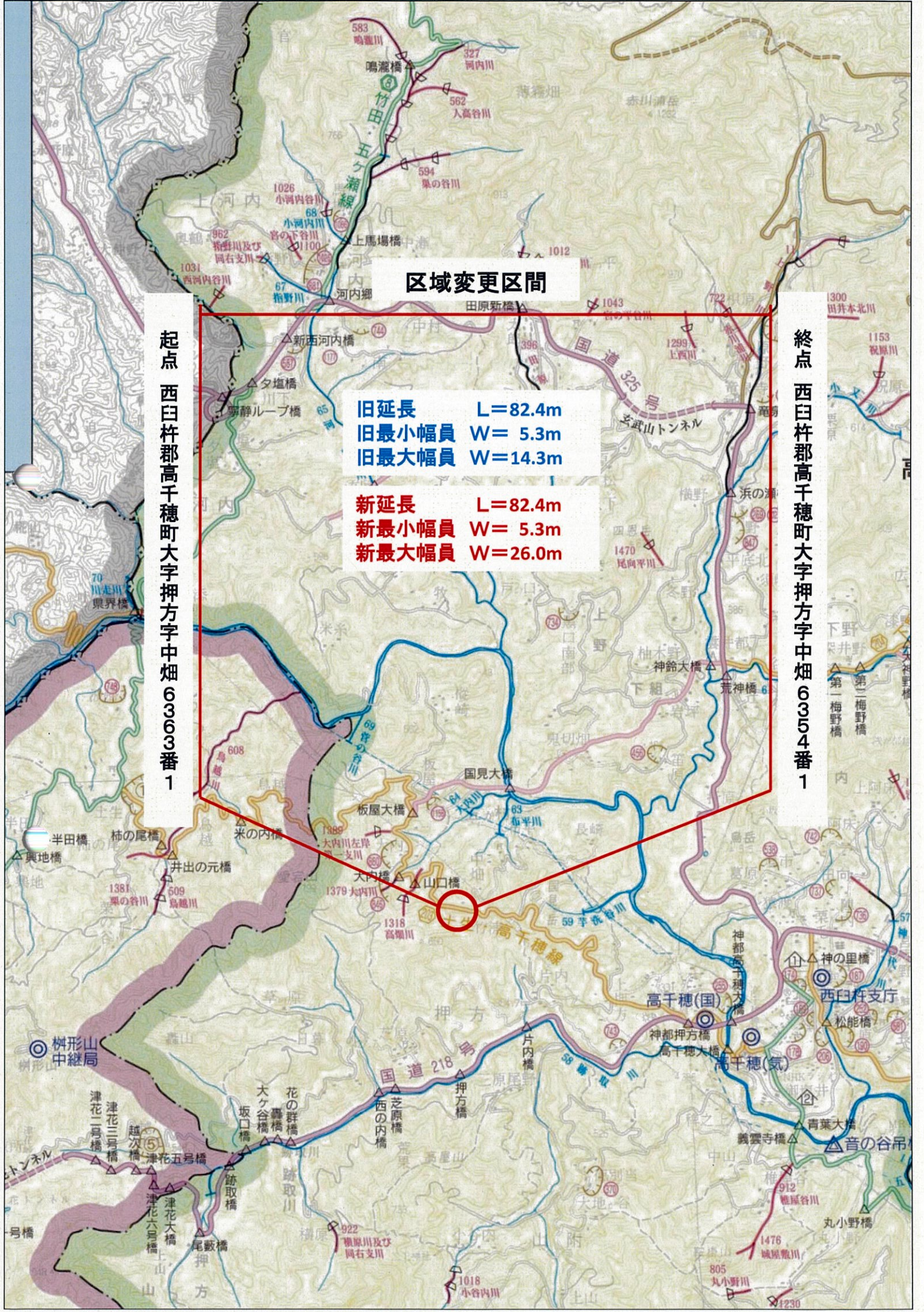
起点 西白杵郡高千穂町大字押方字中畑 6363番1

終点 西白杵郡高千穂町大字押方字中畑 6354番1

区域変更区間

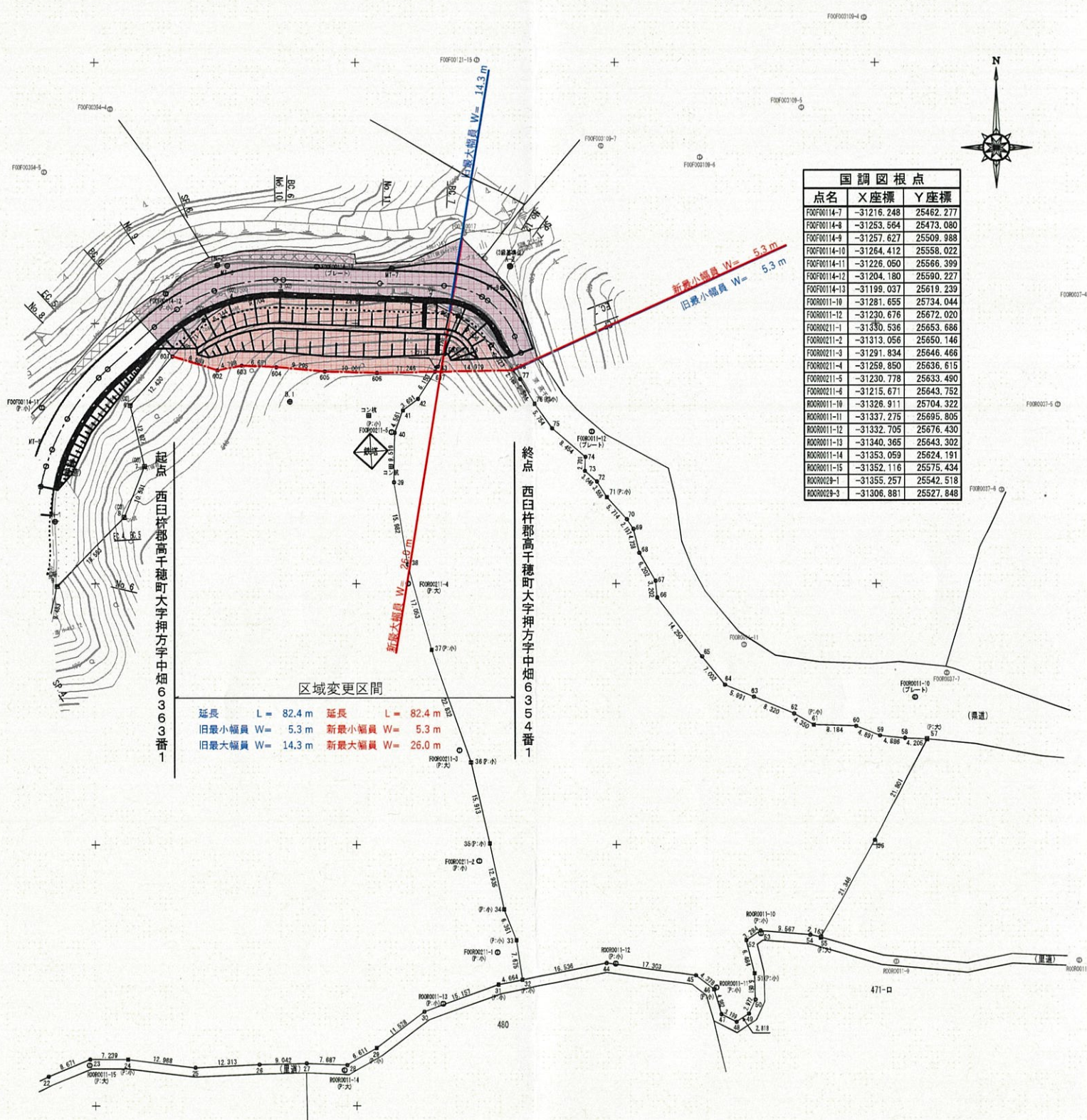
旧延長 L=82.4m
旧最小幅員 W= 5.3m
旧最大幅員 W=14.3m

新延長 L=82.4m
新最小幅員 W= 5.3m
新最大幅員 W=26.0m



計画平面図 縮尺1:500

宮崎県西臼杵郡高千穂町大字押方



点名	X座標	Y座標
F00F001-7	-31216.248	25462.277
F00F001-8	-31253.564	25473.080
F00F001-9	-31257.627	25509.988
F00F001-10	-31264.412	25558.022
F00F001-11	-31226.050	25566.399
F00F001-12	-31204.180	25590.227
F00F001-13	-31199.037	25619.239
F00R001-10	-31281.655	25734.044
F00R001-12	-31230.676	25672.020
F00R002-1-1	-31330.536	25653.686
F00R002-1-2	-31313.056	25650.146
F00R002-1-3	-31291.834	25646.466
F00R002-1-4	-31259.850	25636.615
F00R002-1-5	-31230.778	25633.490
F00R002-1-6	-31215.671	25643.752
F00R001-10	-31326.911	25704.322
F00R001-11	-31337.275	25695.805
F00R001-12	-31332.705	25676.430
F00R001-13	-31340.365	25643.302
F00R001-14	-31353.059	25624.191
F00R001-15	-31352.116	25575.434
F00R002-1-1	-31355.257	25542.518
F00R002-1-3	-31306.881	25527.848

延長	L = 82.4 m	延長	L = 82.4 m
旧最小幅員	W = 5.3 m	新最小幅員	W = 5.3 m
旧最大幅員	W = 14.3 m	新最大幅員	W = 26.0 m

点名	X座標	Y座標
F00F001-7	-31216.248	25462.277
F00F001-8	-31253.564	25473.080
F00F001-10	-31264.412	25558.022
IN-1	-31247.922	25668.862
IN-2	-31198.728	25600.099
A-2	-31198.949	25656.414

■	コンクリート杭
□	プラスチック杭
◆	プレート
○	ベイント
○	木杭

工事名	
図面名	
作成年月日	
縮尺	1:500
会社名	
事業者名	西臼杵支庁：土木課 道路建設担当