

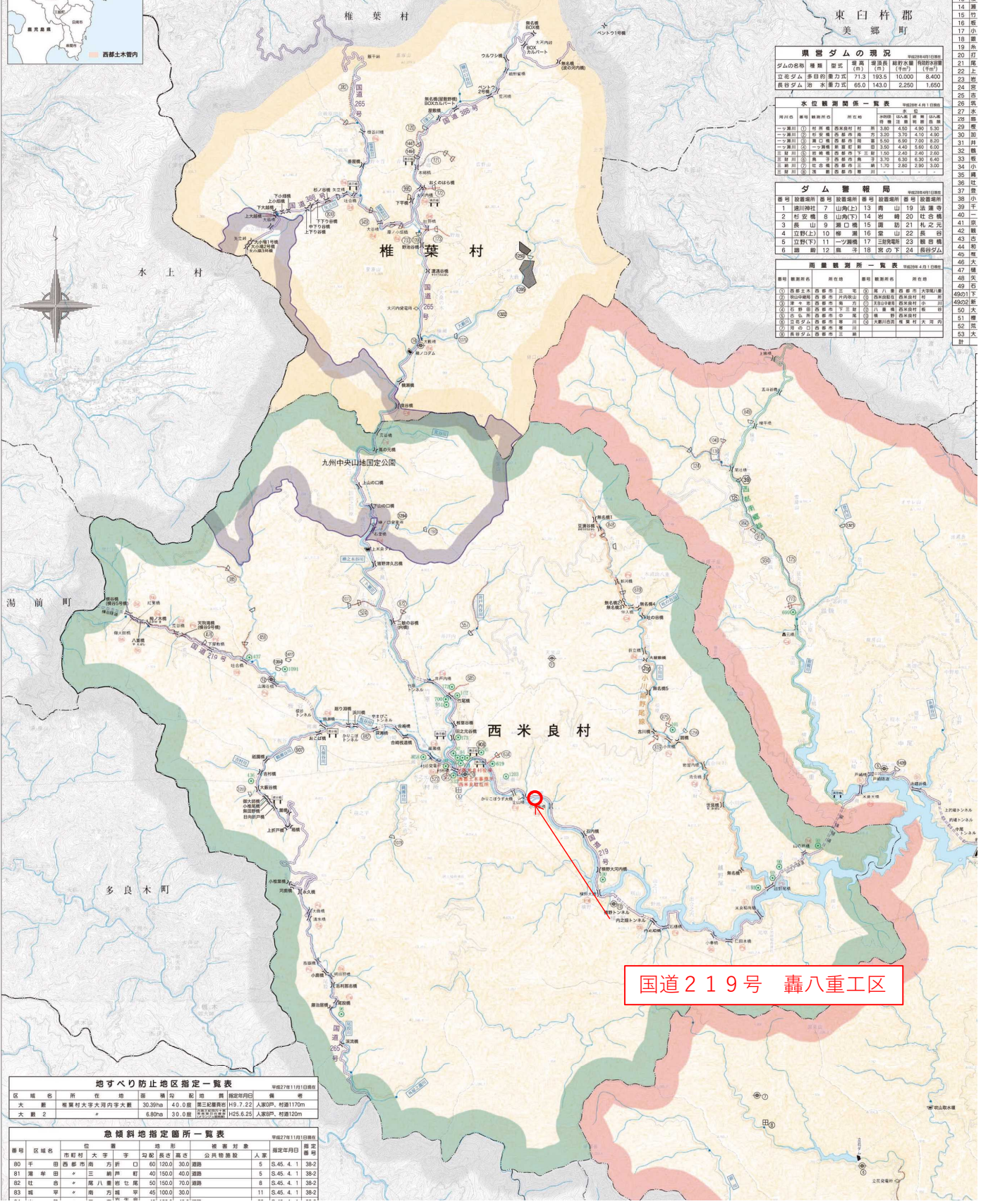
# 宮崎県西都土木事務所管内図

## 位置図



市町村名	面積(km <sup>2</sup> )	人口(人)
西米良市	438.79	30,704
西米良村	271.51	1,089
椎葉村の一部(大河内地区)	97.55	224
合計	807.85	32,017

区分	戸数
①右側中耐	30
②左側中耐	108
合計	138



ダムの名称	種類	型式	総高	総貯水容量	総貯水容量(千m <sup>3</sup> )
立花ダム	多目的	重力式	71.3	193.5	10,000
長谷ダム	治水	重力式	65.0	143.0	2,250

河川名	観測所名	所在地	観測項目
一ツ瀬川	下流	椎葉村	水位
一ツ瀬川	中流	椎葉村	水位
一ツ瀬川	上流	椎葉村	水位

番号	設置場所	名称	設置場所	名称	
1	湯川神社	7	山崎上	13	南
2	杉安橋	8	山崎中	14	山崎下
3	長山	9	山口橋	15	山口橋
4	立野上	10	立野下	11	立野下
5	立野下	12	立野下	13	立野下

観測所名	所在地	観測項目
10	椎葉村	雨量
11	椎葉村	雨量
12	椎葉村	雨量

国道219号 轟八重工区

区域名	所在地	面積	指定年月日	備考
大 1	椎葉村大字大河内字大野	30.39ha	40.0度 第三紀層群 19.7.22 人家3戸、村道1170m	
大 2	+	6.89ha	30.0度 第三紀層群 19.5.25 人家3戸、村道120m	

番号	区域名	市町村	大字	字	傾斜	高さ	公共施設	人員	指定年月日	備考	
80	千田	西米良市	南方	口	60	120.0	30.0	道路	5	S.45.4.1	38-2
81	海田	+	三輪	町	40	150.0	30.0	道路	5	S.45.4.1	38-2
82	社	+	八重	町	50	150.0	70.0	道路	8	S.45.4.1	38-2
83	橋	+	南方	字	45	100.0	30.0		11	S.45.4.1	38-2

- 101 大
- 102 二
- 201 三
- 3 三
- 4 川
- 5 橋
- 6 橋
- 7 橋
- 8 八
- 9 三
- 10 南
- 11 山
- 12 橋
- 13 橋
- 14 橋
- 15 竹
- 16 橋
- 17 小
- 18 橋
- 19 橋
- 20 打
- 21 橋
- 22 上
- 23 橋
- 24 橋
- 25 橋
- 26 橋
- 27 水
- 28 橋
- 29 橋
- 30 加
- 31 井
- 32 橋
- 33 橋
- 34 小
- 35 橋
- 36 橋
- 37 橋
- 38 小
- 39 小
- 40 一
- 41 民
- 42 民
- 43 民
- 44 民
- 45 民
- 46 民
- 47 民
- 48 民
- 49 民
- 49の1 下
- 49の2 下
- 50 大
- 51 大
- 52 大
- 53 大
- 計



