

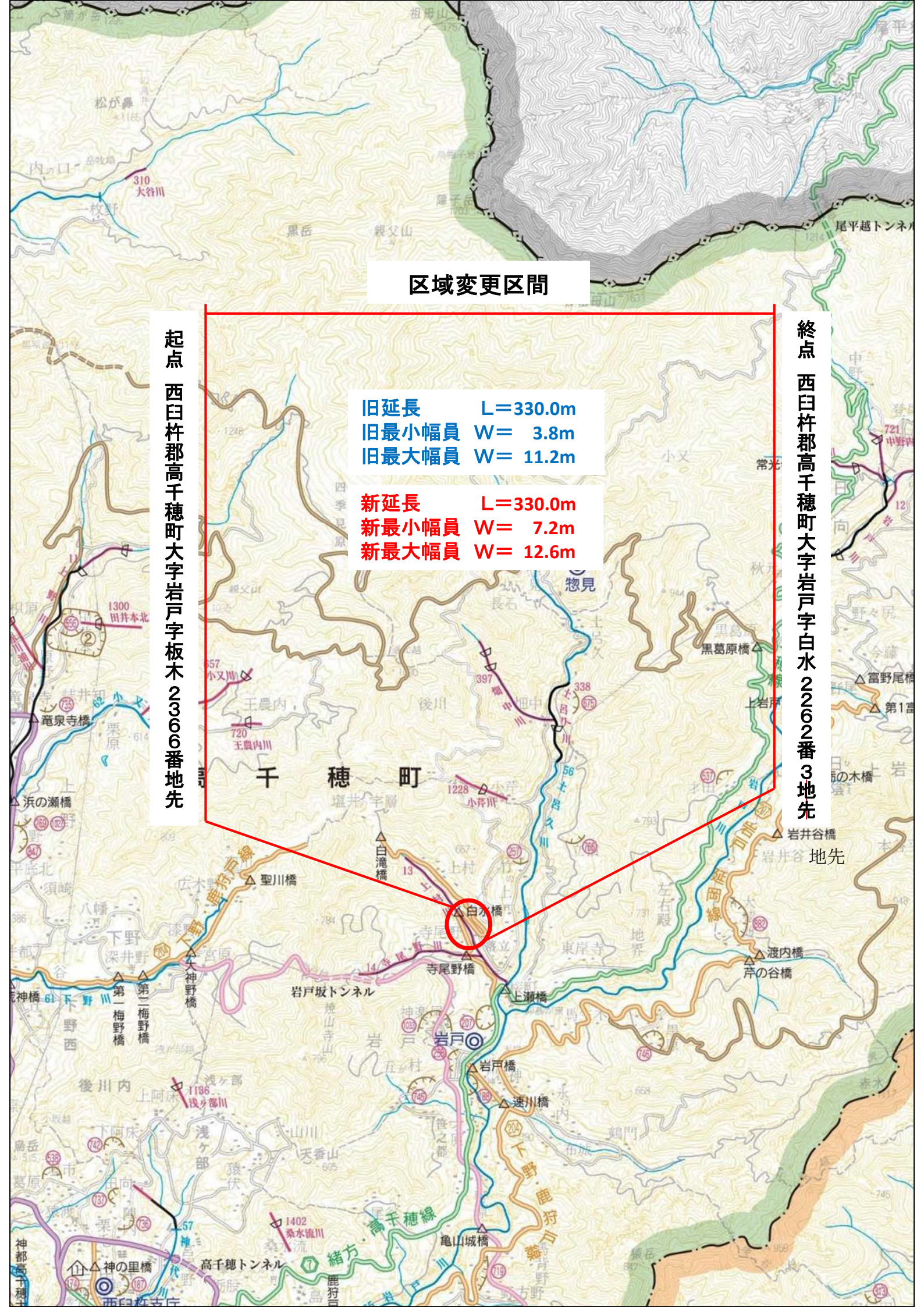
区域変更区間

起点 西白杵郡高千穂町大字岩戸字板木2366番地先

終点 西白杵郡高千穂町大字岩戸字白水2262番3地先

旧延長 L=330.0m
旧最小幅員 W= 3.8m
旧最大幅員 W= 11.2m

新延長 L=330.0m
新最小幅員 W= 7.2m
新最大幅員 W= 12.6m



用地平面図 縮尺 = 1 : 100

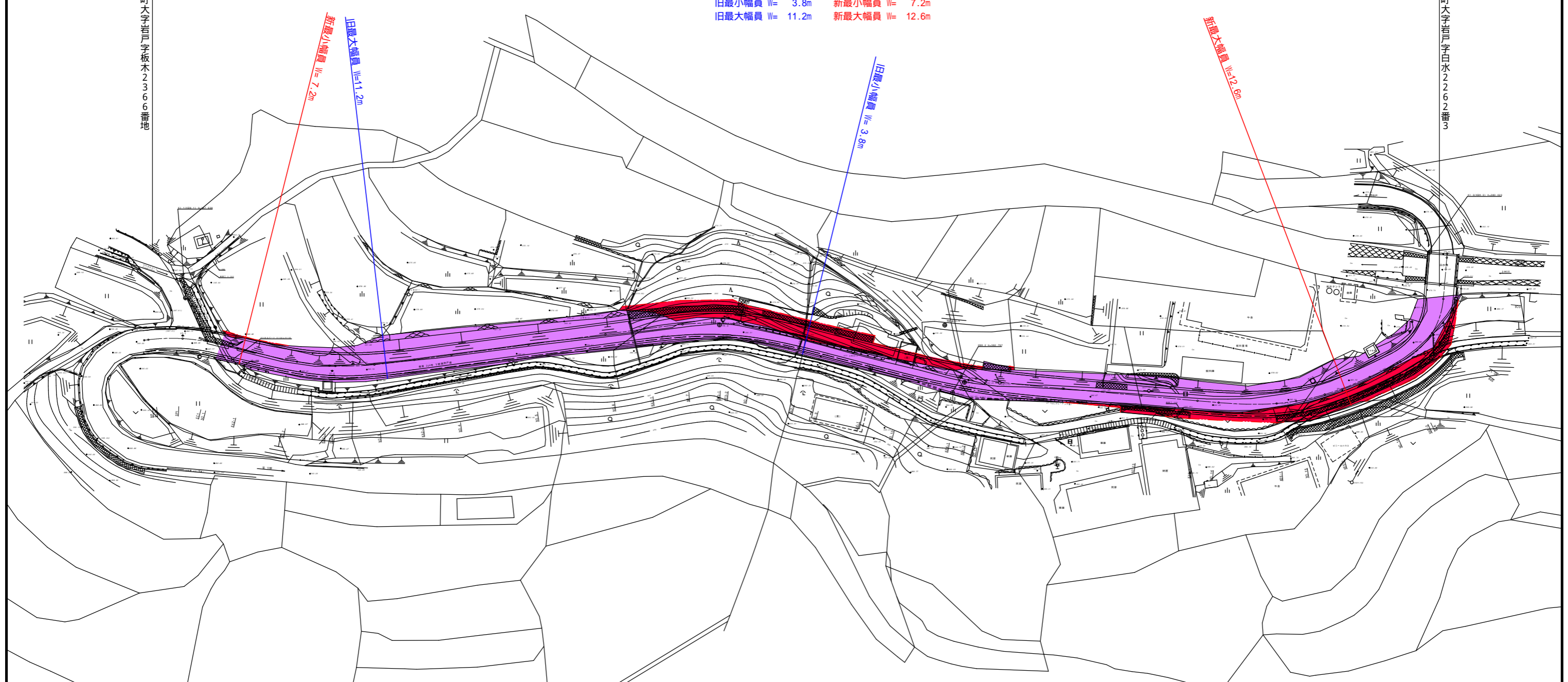
所在：西白杵郡高千穂町大字岩戸字板木・白水

区域変更区間

延長 L= 330.0m 延長 L= 330.0m
 旧最小幅員 W= 3.8m 新最小幅員 W= 7.2m
 旧最大幅員 W= 11.2m 新最大幅員 W= 12.6m

起点 西白杵郡高千穂町大字岩戸字板木 2 3 6 番地

終点 西白杵郡高千穂町大字岩戸字白水 2 2 6 2 番 3



令和3年度臨県特改第2-37-D号			
工事名	一般県道 下野鹿狩戸線 白水工区 用地測量業務		
図面名	用地平面図		
作成年月日			
縮尺	図示	図面番号	
会社名			
事業者名	宮崎県西白杵支庁		