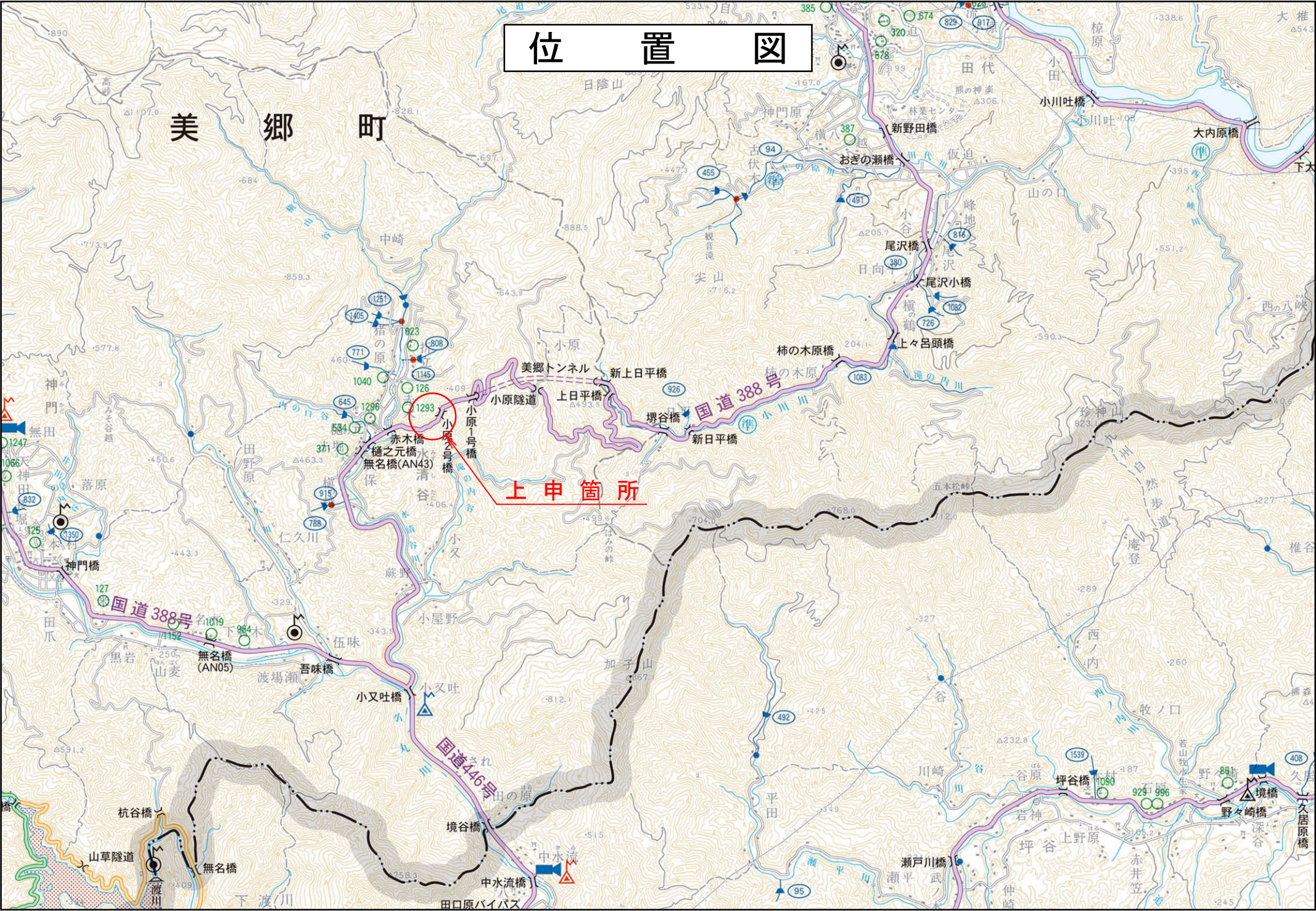


位置図

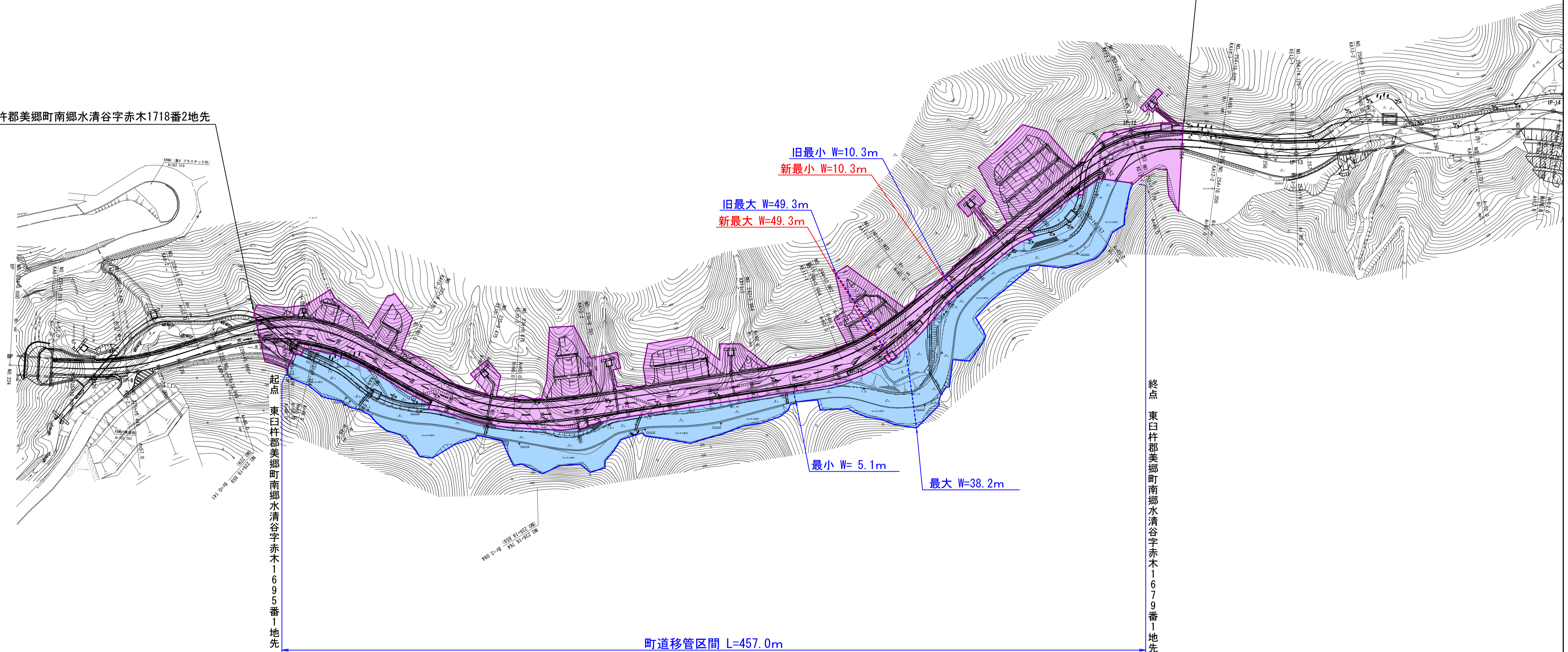


国道388号赤木工区 計画平面図 S=1:1000



起点 東臼杵郡美郷町南郷水清谷字赤木1718番2地先

終点 東臼杵郡美郷町南郷水清谷字赤木1729番1地先



旧	W=10.3m~49.3m	L=480.0m
新	W=10.3m~49.3m	L=480.0m
町道移管区間	W=5.1m~38.2m	L=457.0m

台帳番号 489~492

工事名	国道388号 赤木工区		
図面名	平面図		
作成年月日	平成 年 月		
縮尺	図示	図面番号	/
会社名			
事業者名	宮崎県日向土木事務所		