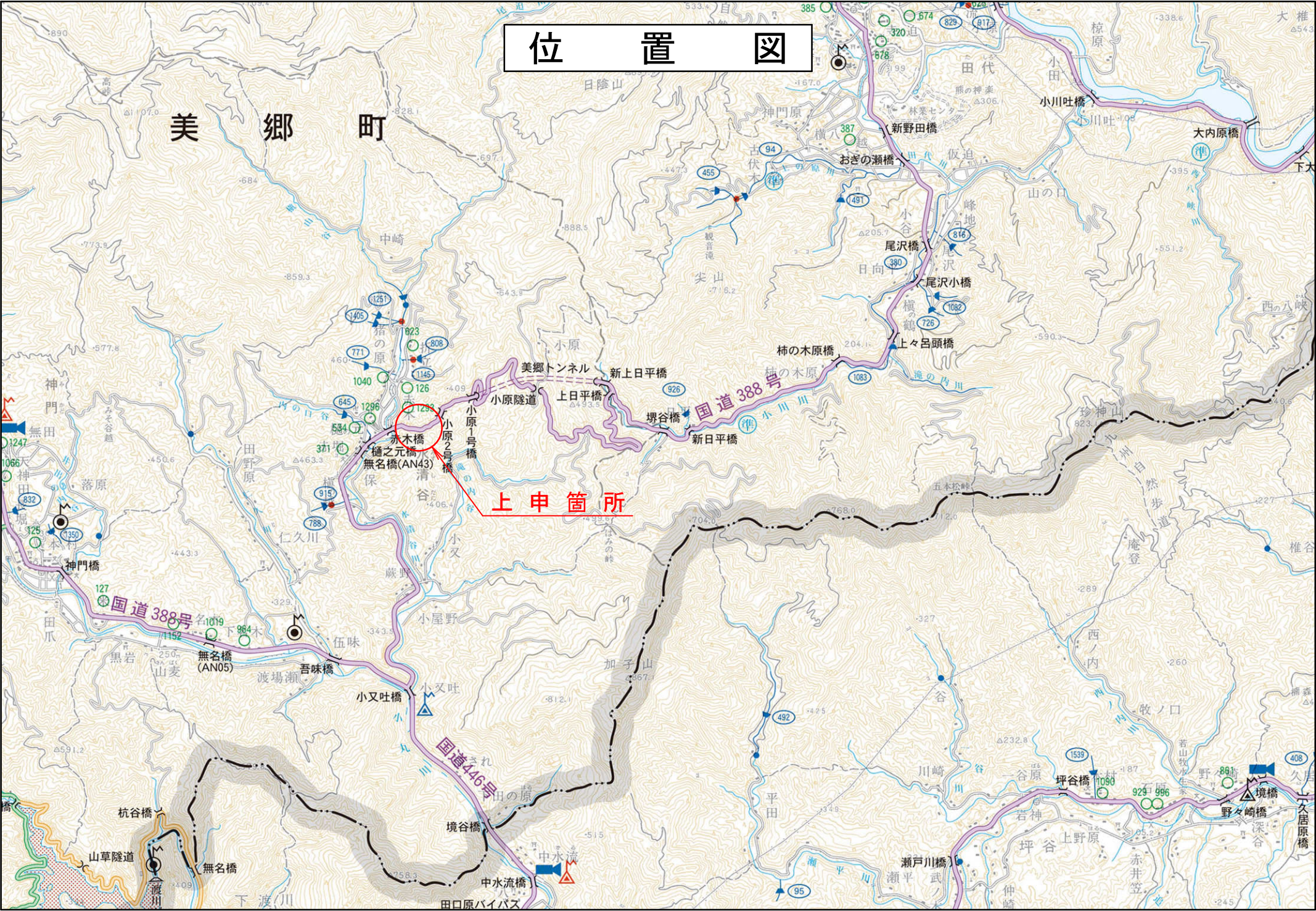
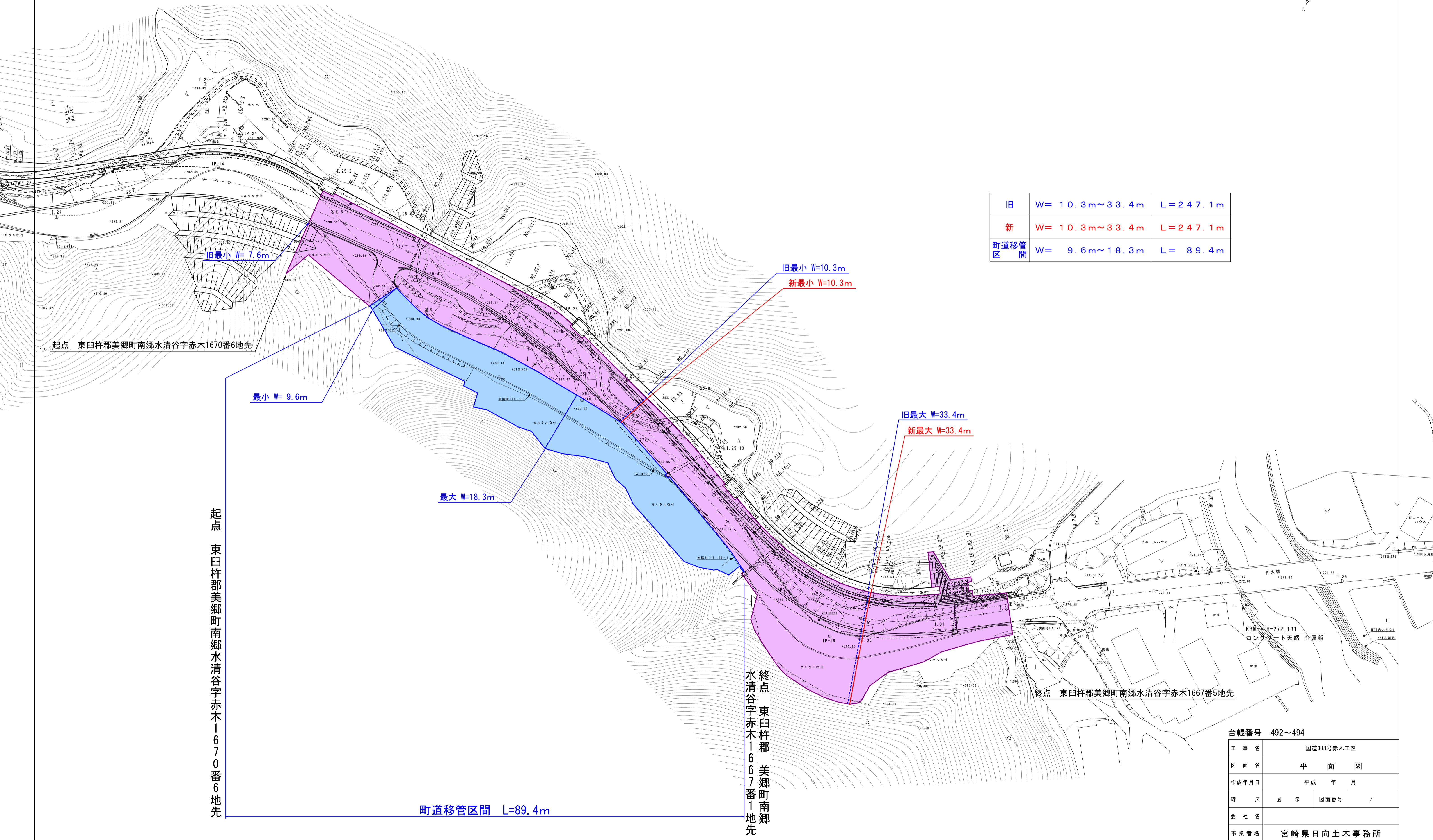
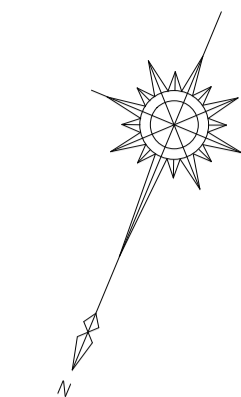


位置図



平面図 縮尺=1:500

所在：東臼杵郡美郷町南郷区



旧	W= 10.3m~33.4m	L=247.1m
新	W= 10.3m~33.4m	L=247.1m
町道移管区間	W= 9.6m~18.3m	L= 89.4m

起点
東臼杵郡美郷町南郷水清谷字赤木1670番6地先

終点
東臼杵郡美郷町南郷水清谷字赤木1667番1地先

町道移管区間 L=89.4m

台帳番号 492~494

工事名	国道388号赤木工区		
図面名	平面図		
作成年月日	平成 年 月		
縮尺	図示	図面番号	/
会社名			
事業者名	宮崎県日向土木事務所		