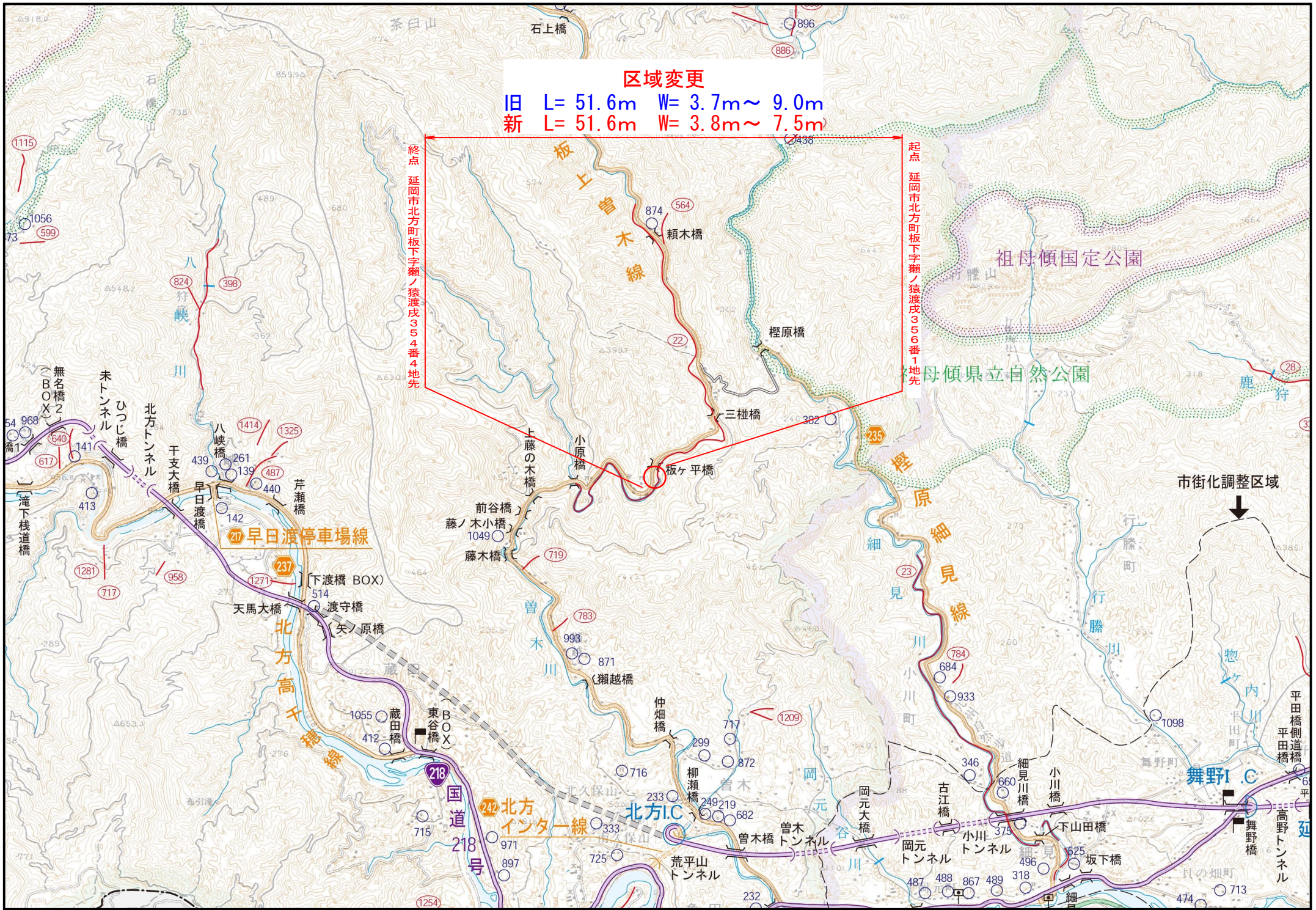


区域変更

旧 L= 51.6m W= 3.7m~ 9.0m
新 L= 51.6m W= 3.8m~ 7.5m

終点 延岡市北方町板下字瀬 猿渡戊354番4地先

起点 延岡市北方町板下字瀬 猿渡戊356番1地先



市街化調整区域

祖母傾国定公園

母傾県立自然公園

早日渡停車場線

前谷橋
藤ノ木小橋
藤木橋

北方IC

舞野IC

北方トンネル

北方高千穂線

板上曾木線

細見川
細見線

八狩峡

干支大橋

早日渡橋

天馬大橋

渡守橋

矢ノ原橋

蔵田橋

東谷橋

石上橋

上藤の木橋

小原橋

板ヶ平橋

柳瀬橋

仲畑橋

岩木橋

曾木橋

曾木トンネル

荒平山トンネル

岡元大橋

岡元トンネル

小川トンネル

下山田橋

坂下橋

舞野橋

舞野トンネル

高野トンネル

平田橋側道橋

平田橋

舞野橋

舞野トンネル

高野トンネル

平田橋側道橋

平田橋

舞野橋

舞野トンネル

高野トンネル

平田橋側道橋

平田橋

舞野橋

舞野トンネル

高野トンネル

平田橋側道橋

平田橋

舞野橋

舞野トンネル

高野トンネル

平田橋側道橋

平田橋

舞野橋

舞野トンネル

高野トンネル

平田橋側道橋

平田橋

舞野橋

舞野トンネル

高野トンネル

平田橋側道橋

平田橋

舞野橋

舞野トンネル

高野トンネル

平田橋側道橋

平田橋

舞野橋

舞野トンネル

高野トンネル

平田橋側道橋

平田橋

舞野橋

舞野トンネル

高野トンネル

平田橋側道橋

平田橋

舞野橋

舞野トンネル

高野トンネル

平田橋側道橋

平田橋

舞野橋

舞野トンネル

高野トンネル

平田橋側道橋

平田橋

舞野橋

舞野トンネル

高野トンネル

平田橋側道橋

平田橋

舞野橋

舞野トンネル

高野トンネル

平田橋側道橋

平田橋

舞野橋

舞野トンネル

高野トンネル

平田橋側道橋

平田橋

舞野橋

舞野トンネル

高野トンネル

平田橋側道橋

平田橋

舞野橋

舞野トンネル

高野トンネル

平田橋側道橋

平田橋

舞野橋

舞野トンネル

高野トンネル

平田橋側道橋

平田橋

舞野橋

舞野トンネル

高野トンネル

平田橋側道橋

平田橋

舞野橋

舞野トンネル

高野トンネル

平田橋側道橋

平田橋

舞野橋

舞野トンネル

高野トンネル

平田橋側道橋

平田橋

舞野橋

舞野トンネル

高野トンネル

平田橋側道橋

平田橋

舞野橋

舞野トンネル

高野トンネル

平田橋側道橋

平田橋

舞野橋

舞野トンネル

高野トンネル

平田橋側道橋

平田橋

舞野橋

舞野トンネル

高野トンネル

平田橋側道橋

平田橋

舞野橋

舞野トンネル

高野トンネル

平田橋側道橋

平田橋

舞野橋

舞野トンネル

高野トンネル

平田橋側道橋

平田橋

舞野橋

舞野トンネル

高野トンネル

平田橋側道橋

平田橋

舞野橋

舞野トンネル

高野トンネル

平田橋側道橋

平田橋

舞野橋

舞野トンネル

高野トンネル

平田橋側道橋

平田橋

舞野橋

舞野トンネル

高野トンネル

平田橋側道橋

平田橋

舞野橋

舞野トンネル

高野トンネル

平田橋側道橋

平田橋

舞野橋

舞野トンネル

高野トンネル

平田橋側道橋

平田橋

舞野橋

舞野トンネル

高野トンネル

平田橋側道橋

平田橋

舞野橋

舞野トンネル

高野トンネル

平田橋側道橋

平田橋

舞野橋

舞野トンネル

高野トンネル

平田橋側道橋

平田橋

舞野橋

舞野トンネル

高野トンネル

平田橋側道橋

平田橋

舞野橋

舞野トンネル

高野トンネル

平田橋側道橋

平田橋

舞野橋

舞野トンネル

高野トンネル

平田橋側道橋

平田橋

舞野橋

舞野トンネル

高野トンネル

平田橋側道橋

平田橋

舞野橋

舞野トンネル

高野トンネル

平田橋側道橋

平田橋

舞野橋

舞野トンネル

高野トンネル

平田橋側道橋

平田橋

舞野橋

舞野トンネル

高野トンネル

平田橋側道橋

平田橋

舞野橋

舞野トンネル

高野トンネル

平田橋側道橋

平田橋

舞野橋

舞野トンネル

高野トンネル

平田橋側道橋

平田橋

舞野橋

舞野トンネル

高野トンネル

平田橋側道橋

平田橋

舞野橋

舞野トンネル

高野トンネル

平田橋側道橋

平田橋

舞野橋

舞野トンネル

高野トンネル

平田橋側道橋

平田橋

舞野橋

舞野トンネル

高野トンネル

平田橋側道橋

平田橋

舞野橋

舞野トンネル

高野トンネル

平田橋側道橋

平田橋

舞野橋

舞野トンネル

高野トンネル

平田橋側道橋

平田橋

舞野橋

舞野トンネル

高野トンネル

平田橋側道橋

平田橋

舞野橋

舞野トンネル

高野トンネル

平田橋側道橋

平田橋

舞野橋

舞野トンネル

高野トンネル

平田橋側道橋

平田橋

舞野橋

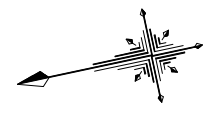
舞野トンネル

高野トンネル

平田橋側道橋

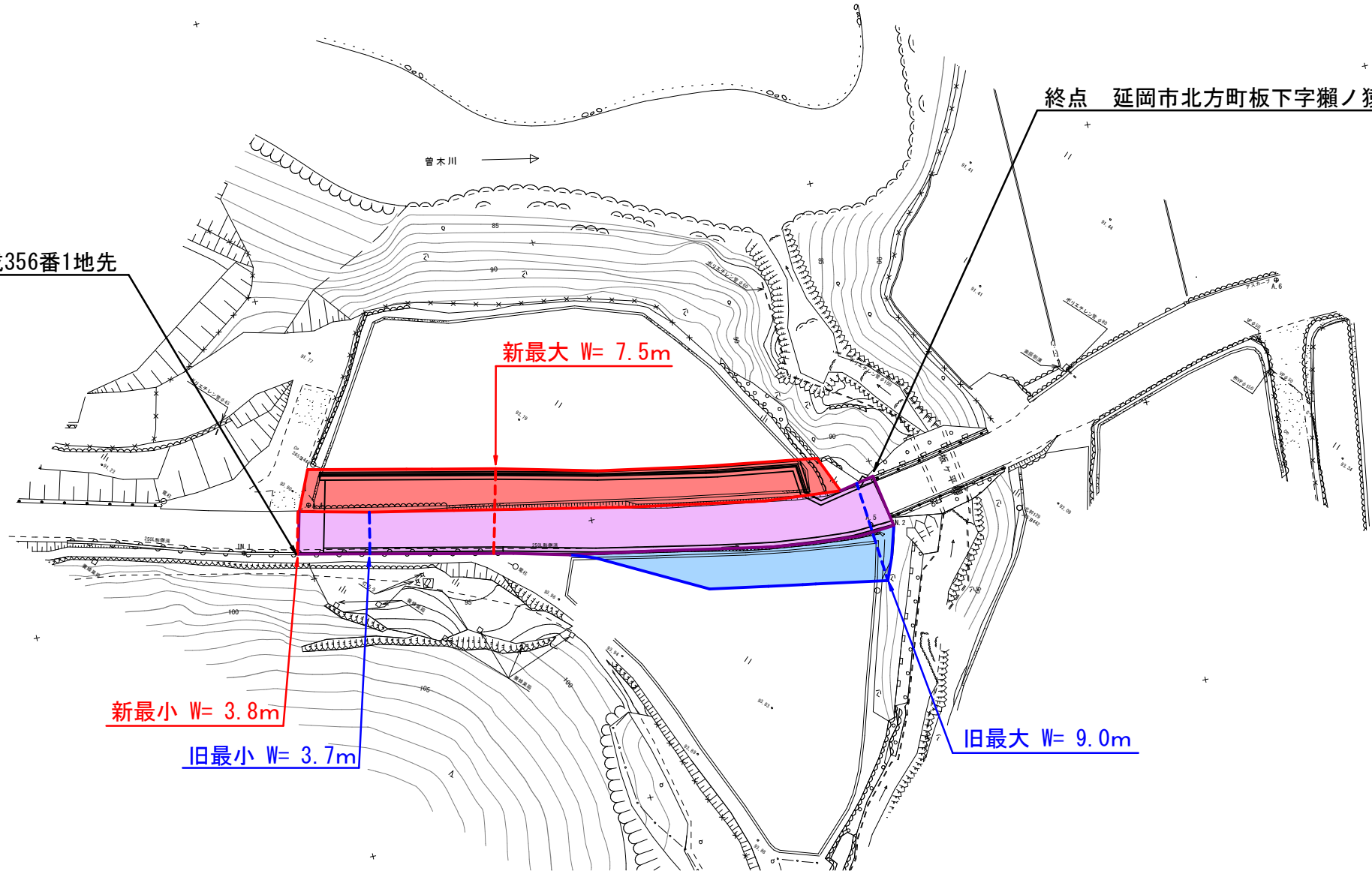
平面図

延岡市北方町板下字瀬ノ猿渡



終点 延岡市北方町板下字瀬ノ猿渡成354番4地先

起点 延岡市北方町板下字瀬ノ猿渡成356番1地先



旧	W= 3.7m~ 9.0m	L= 51.6m
新	W= 3.8m~ 7.5m	L= 51.6m

台帳番号 45

工事名	板上曾木線 三極工区		
図面名	平面図 (11工区)		
作成年月日			
縮尺	1/500	図面番号	/
会社名			
事業者名	宮崎県 延岡土木事務所		