

区域変更区間

終点 西白杵郡高千穂町大字向山字椎葉7970番1地先

起点 西白杵郡高千穂町大字向山字椎葉7964番1地先



旧延長	L = 155.6m	新延長	L = 155.6m
旧最小幅員	W = 6.1m	新最小幅員	W = 13.3m
旧最大幅員	W = 26.0m	新最大幅員	W = 33.6m

主要地方道 諸塚高千穂線 赤仁田工区 用地平面図 S=1:500

西臼杵郡高千穂町大字向山字椎葉

K=37050

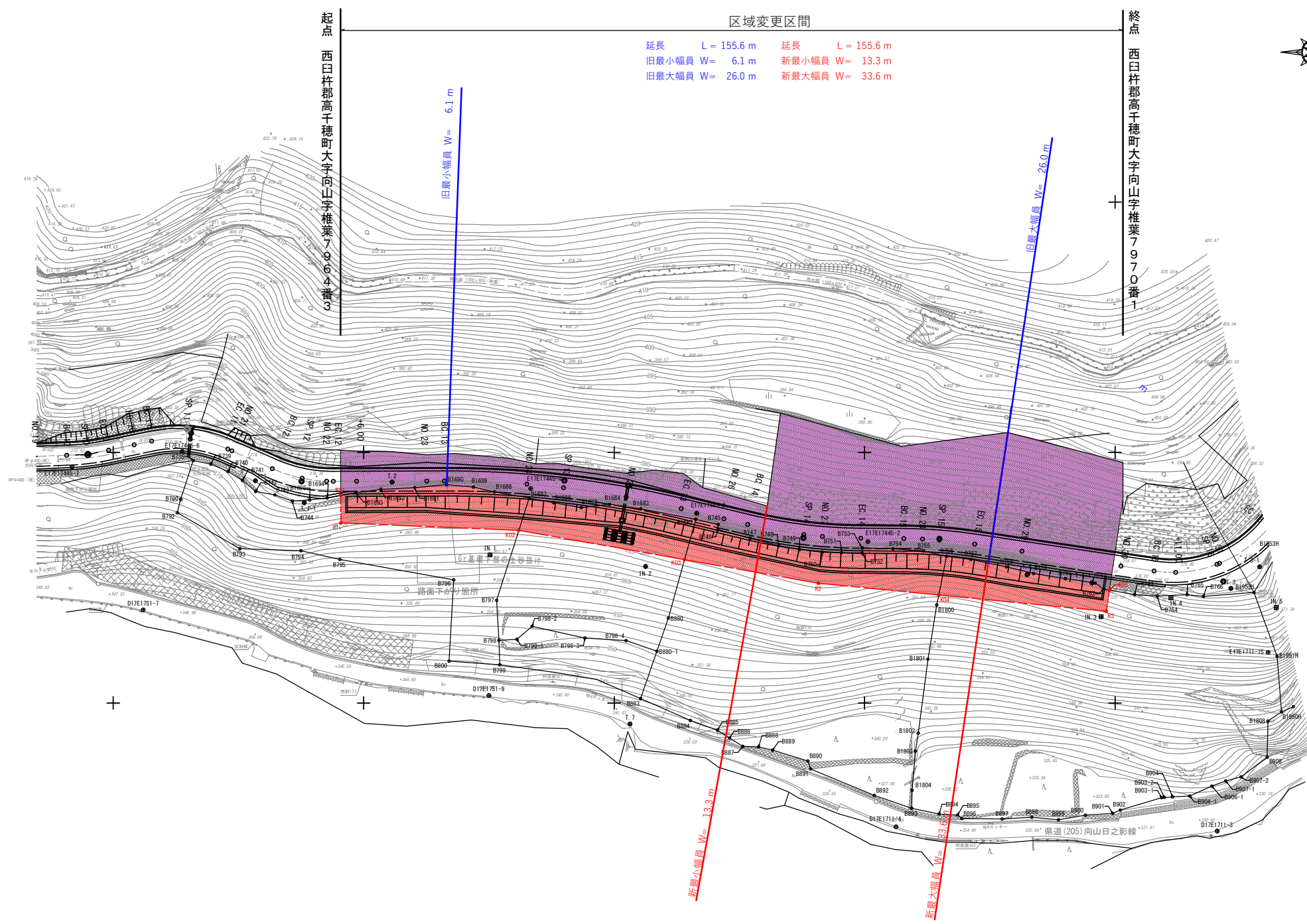
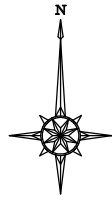
K=37100

K=37150

K=37200

K=37250

+



区域変更区間
 延長 L = 155.6 m
 旧最小幅員 W = 6.1 m
 旧最大幅員 W = 26.0 m
 延長 L = 155.6 m
 新最小幅員 W = 13.3 m
 新最大幅員 W = 33.6 m

起点 西臼杵郡高千穂町大字向山字椎葉7964番3

終点 西臼杵郡高千穂町大字向山字椎葉7970番1

点 名	X座標	Y座標	地 種
D17E1711-1	-37200.143	28485.934	アラスチック板
D17E1711-2	-37203.453	28458.861	アラスチック板
D17E1711-3	-37225.575	28420.381	アラスチック板
D17E1711-4	-37224.721	28356.268	アラスチック板
D17E1751-7	-37181.419	28205.988	真鍮プレート
D17E1751-9	-37198.509	28274.996	真鍮プレート
E17E17F27-2	-37103.140	28508.091	アラスチック板
E17E1711-15	-37189.897	28430.551	アラスチック板
E17E17444-1	-37136.950	28481.258	真鍮プレート
E17E17445-2	-37167.779	28350.668	真鍮プレート
E17E17445-3	-37162.140	28316.603	真鍮プレート
E17E17445-4	-37157.196	28283.334	真鍮プレート
E17E17445-6	-37149.812	28213.791	真鍮プレート
E17E17445-7	-37152.909	28191.766	真鍮プレート
E17E17455-1	-37144.775	28517.884	アラスチック板
E17E17455-2	-37157.800	28528.058	アラスチック板
E17E17455-3	-37168.449	28535.970	アラスチック板
E17E17455-4	-37181.224	28543.722	アラスチック板
E17E17455-5	-37192.429	28546.745	アラスチック板
E17交11	-37210.907	28521.379	アラスチック板
E17交49	-37137.032	28509.022	アラスチック板

点 名	X座標	Y座標	地 種
T. 1	-37155.644	28228.391	木柱
T. 1-1	-37160.030	28238.140	木柱
T. 2	-37155.899	28255.669	金属板
T. 3	-37177.133	28423.123	木柱
T. 3-1	-37172.813	28428.878	金属板
T. 4	-37174.393	28382.430	木柱
T. 4-1	-37176.025	28395.369	木柱
T. 5	-37147.616	28447.090	金属板
T. 6	-37176.823	28323.046	木柱
T. 7	-37204.186	28303.165	金属板
T. 8	-37202.958	28458.931	金属板

点 名	X座標	Y座標	地 種
IN. 1	-37170.444	28275.212	アラスチック板
IN. 2	-37172.757	28306.271	金属板
IN. 3	-37182.783	28397.231	アラスチック板
IN. 4	-37178.996	28411.168	アラスチック板
IN. 5	-37180.937	28432.172	アラスチック板
IN. 6	-37164.570	28446.351	アラスチック板
IN. 7	-37147.069	28513.373	アラスチック板
IN. 8	-37152.910	28525.441	金属板

工 事 名			
図 面 名			
作成年月日			
縮 尺	図 示	図面番号	
会 社 名			
事業者名	宮崎県西臼杵支庁土木課		