

区域変更区間

起点 西臼杵郡高千穂町大字向山字赤仁田 5372番 1 地先

終点 西臼杵郡高千穂町大字向山字赤仁田 5382番 1 地先

旧延長	L=93.8m
旧最小幅員	W= 4.7m
旧最大幅員	W= 8.3m
新延長	L=93.8m
新最小幅員	W= 8.3m
新最大幅員	W=15.7m



用地平面図 $S=1:500$

【5工区】

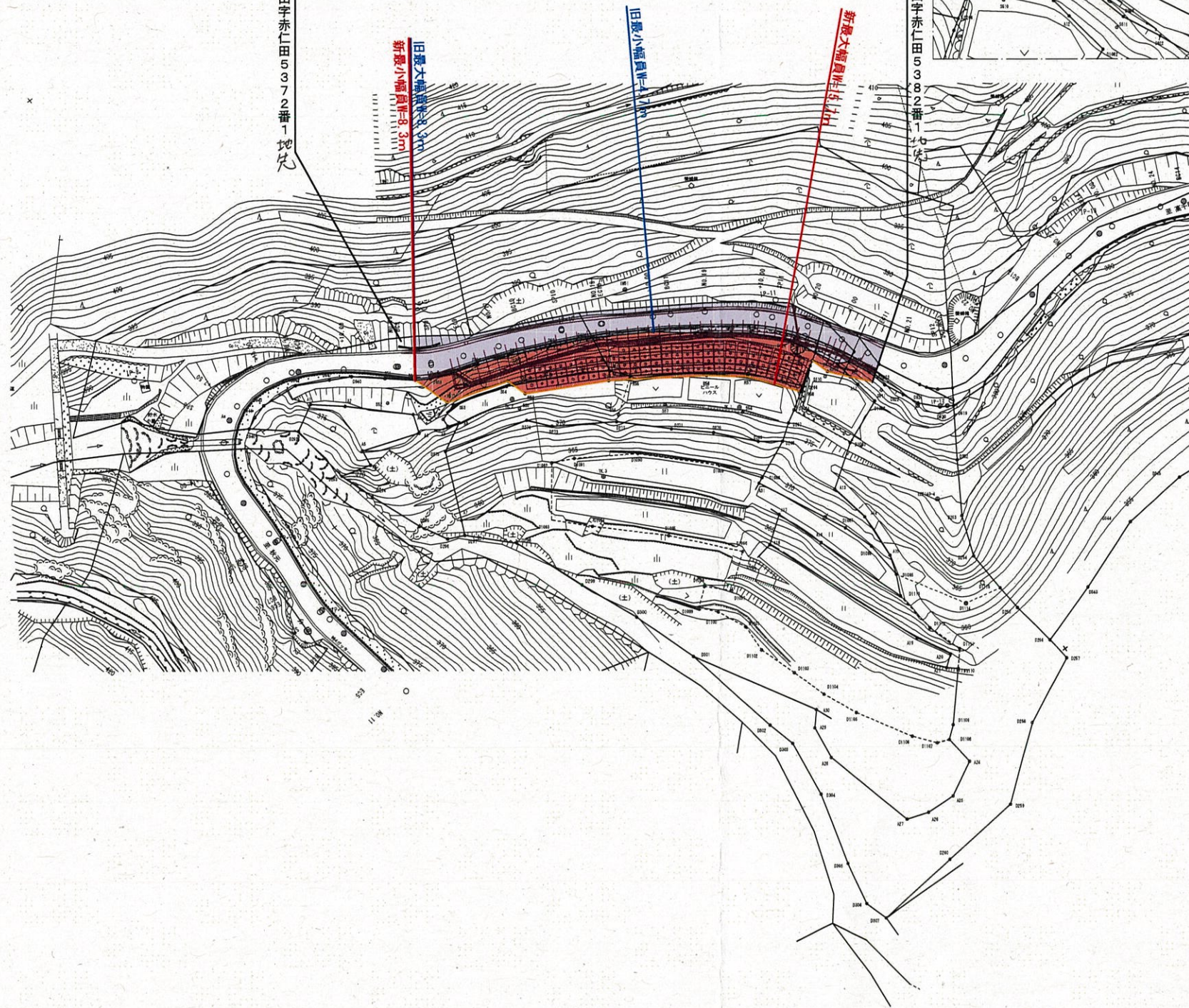
所在：西臼杵郡高千穂町大字向山字赤仁田

区域変更区間

延長 L = 93.8 m 延長 L = 93.8 m
 旧最小幅員 W = 4.7 m 新最小幅員 W = 8.3 m
 旧最大幅員 W = 8.3 m 新最大幅員 W = 15.7 m

起点 西臼杵郡高千穂町大字向山字赤仁田5372番1地号

終点 西臼杵郡高千穂町大字向山字赤仁田5382番1地号



工事名			
図面名			
作成年月日			
縮尺	1:500	図面番号	
会社名			
事業者名	宮崎県 西臼杵支庁 土木課		