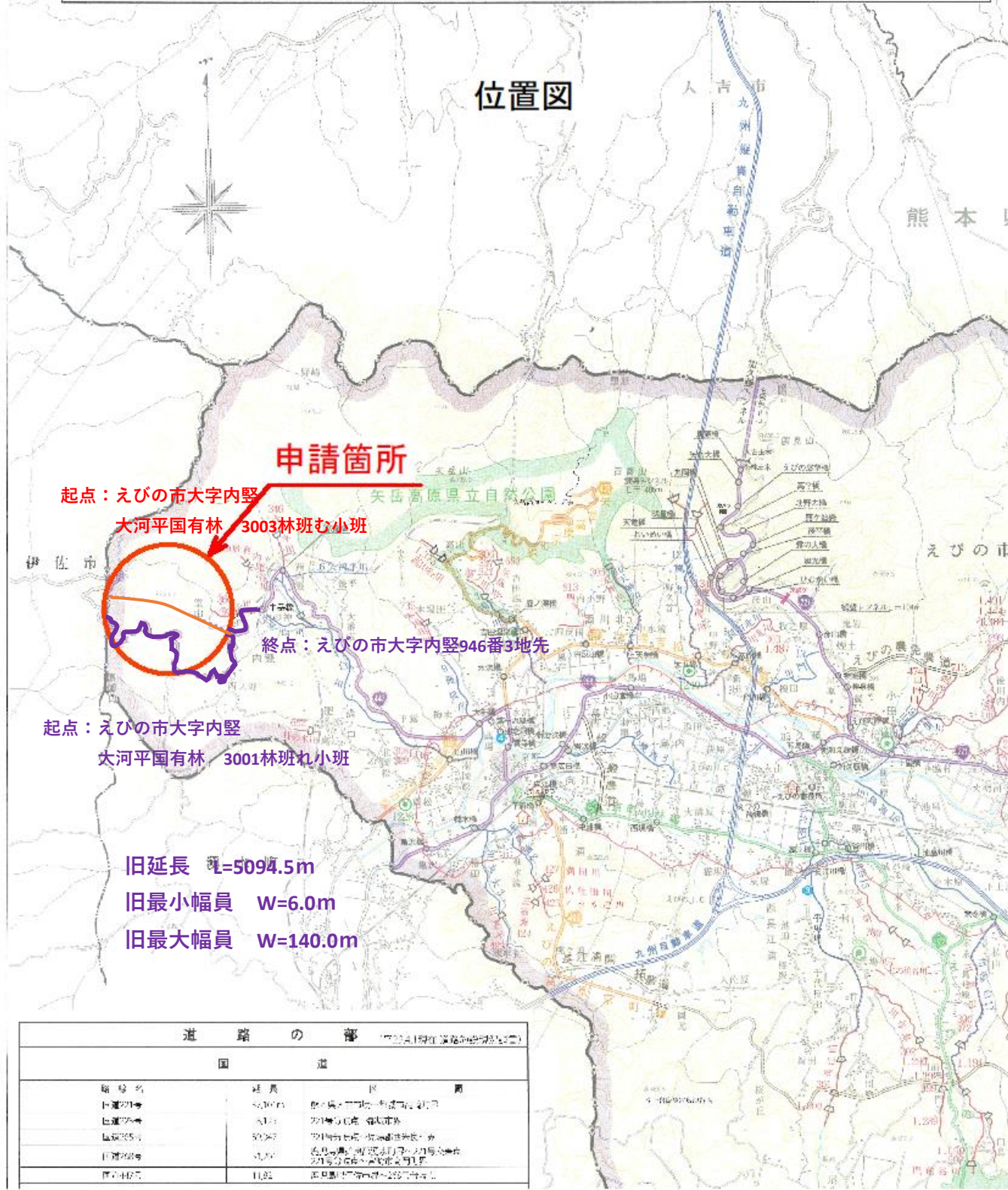
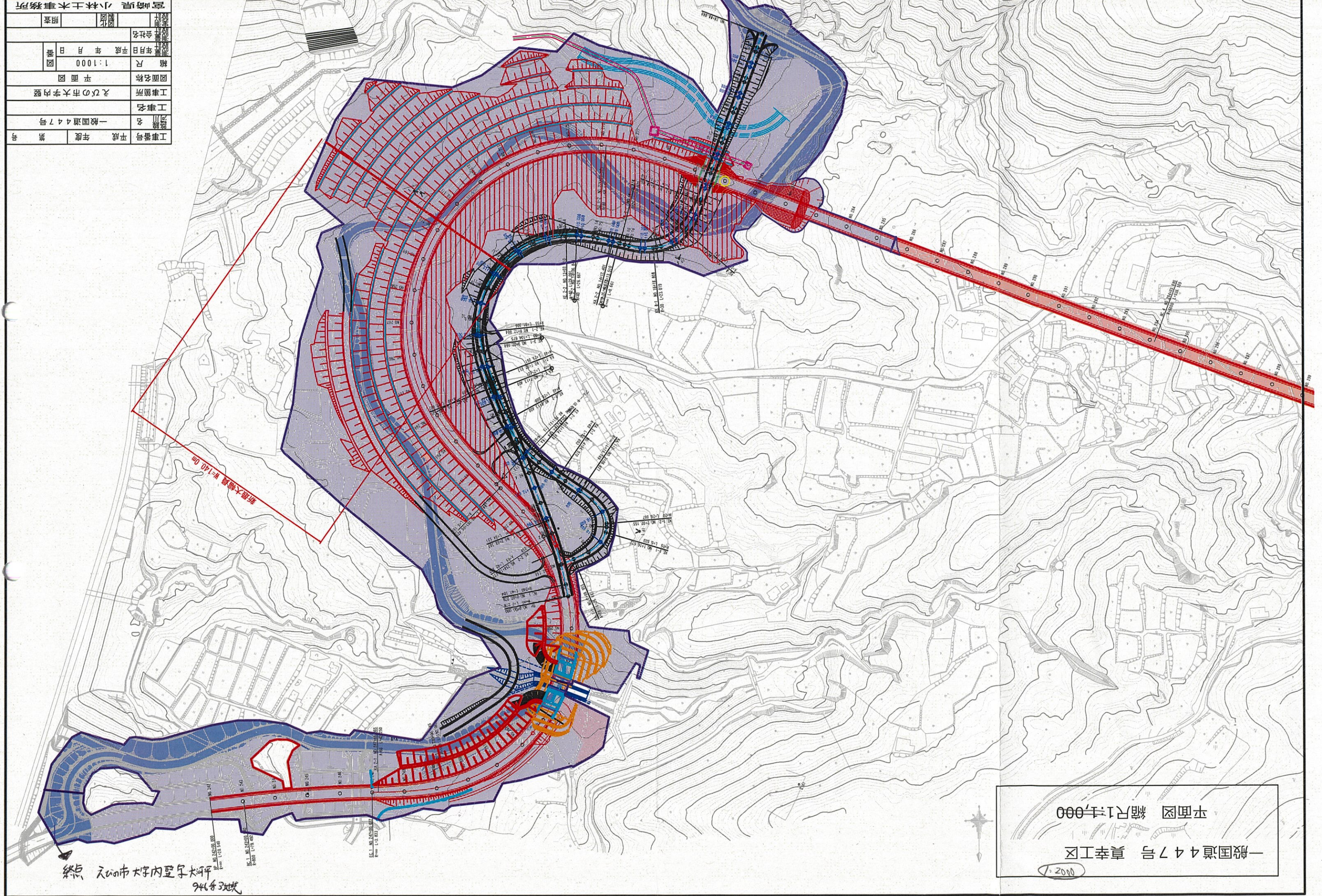


宮崎県小林土木事務所管内図

位置図



工程年度	平成 24年
工程名称	一般国道447号
工事箇所	又の市大字内
図面名称	平面図
縮尺	1:1000
年月日	平成 24年 月 日
校印	
設計	
監理	
作成	

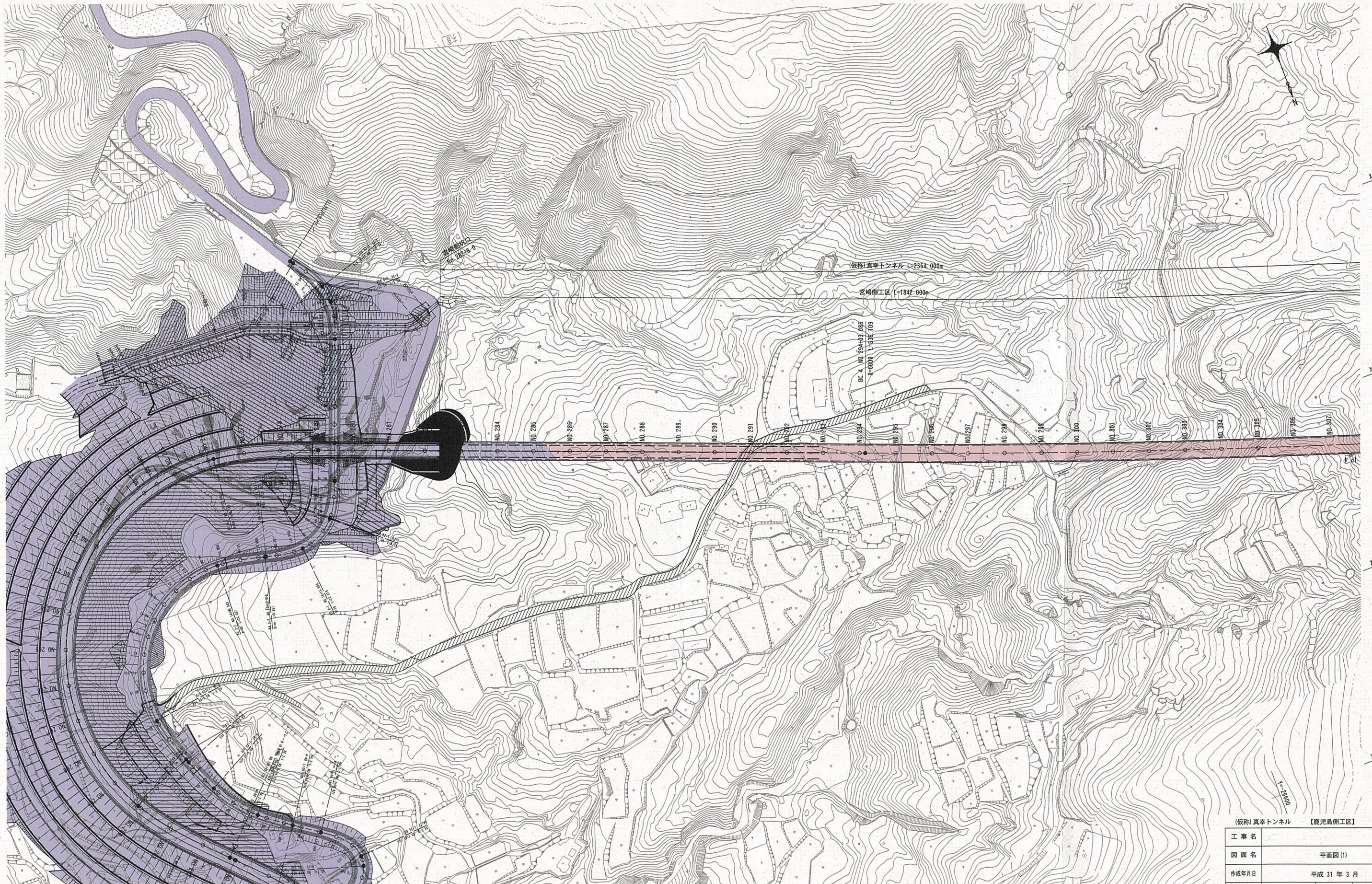


一般国道447号 真幸工区
縮尺1:1,000
平面図

終点 又の市大字内野字大河平
946号300域

平面図 (1)

S=1:1000

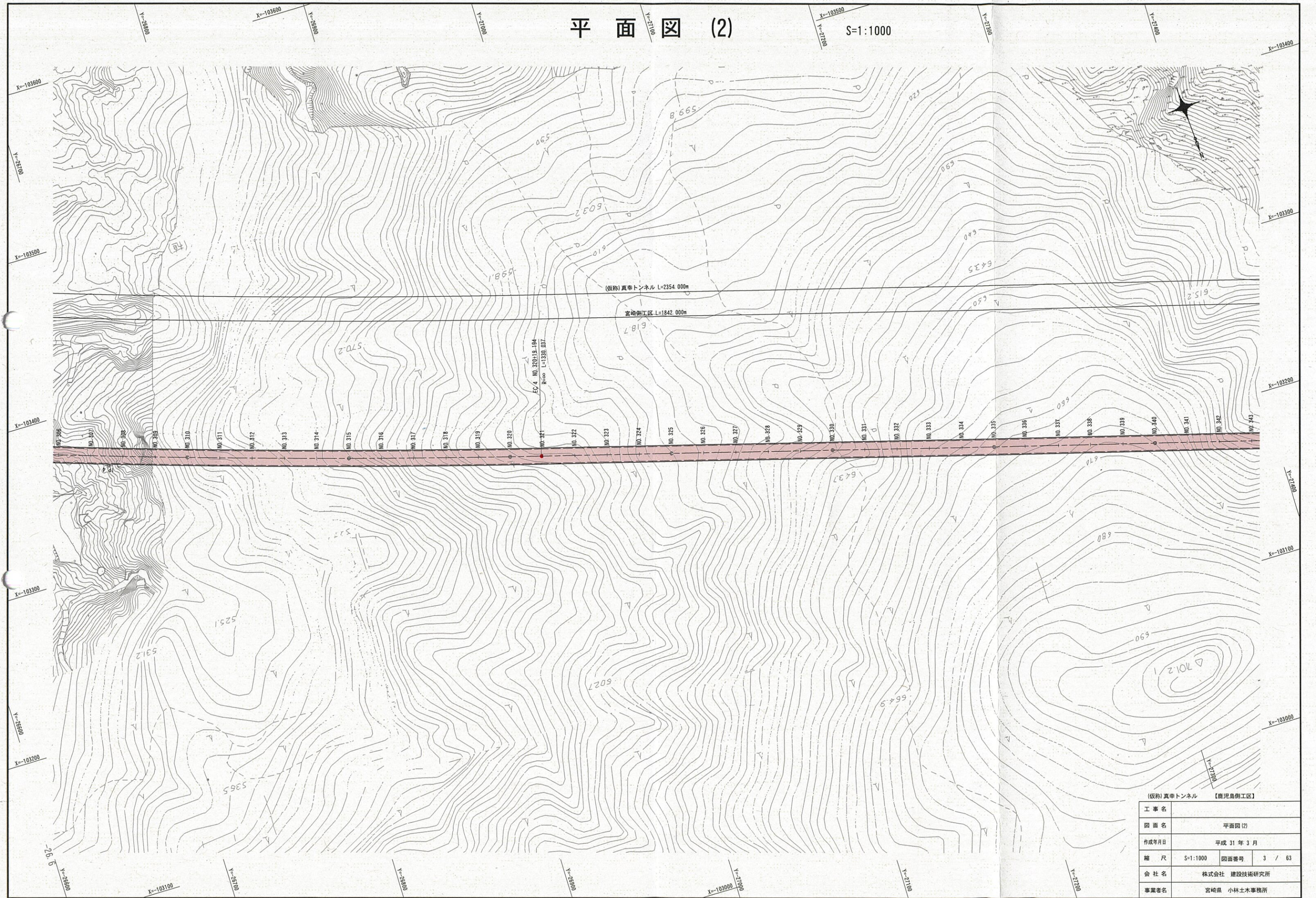


【(仮称)真幸トンネル】 【鹿兒島側工区】

工事名			
図面名	平面図(1)		
作成年月日	平成 31 年 3 月		
縮尺	S=1:1000	図面番号	2 / 63
会社名	株式会社 建設技術研究所		
事業者名	宮崎県 小林土木事務所		

平面図 (2)

S=1:1000



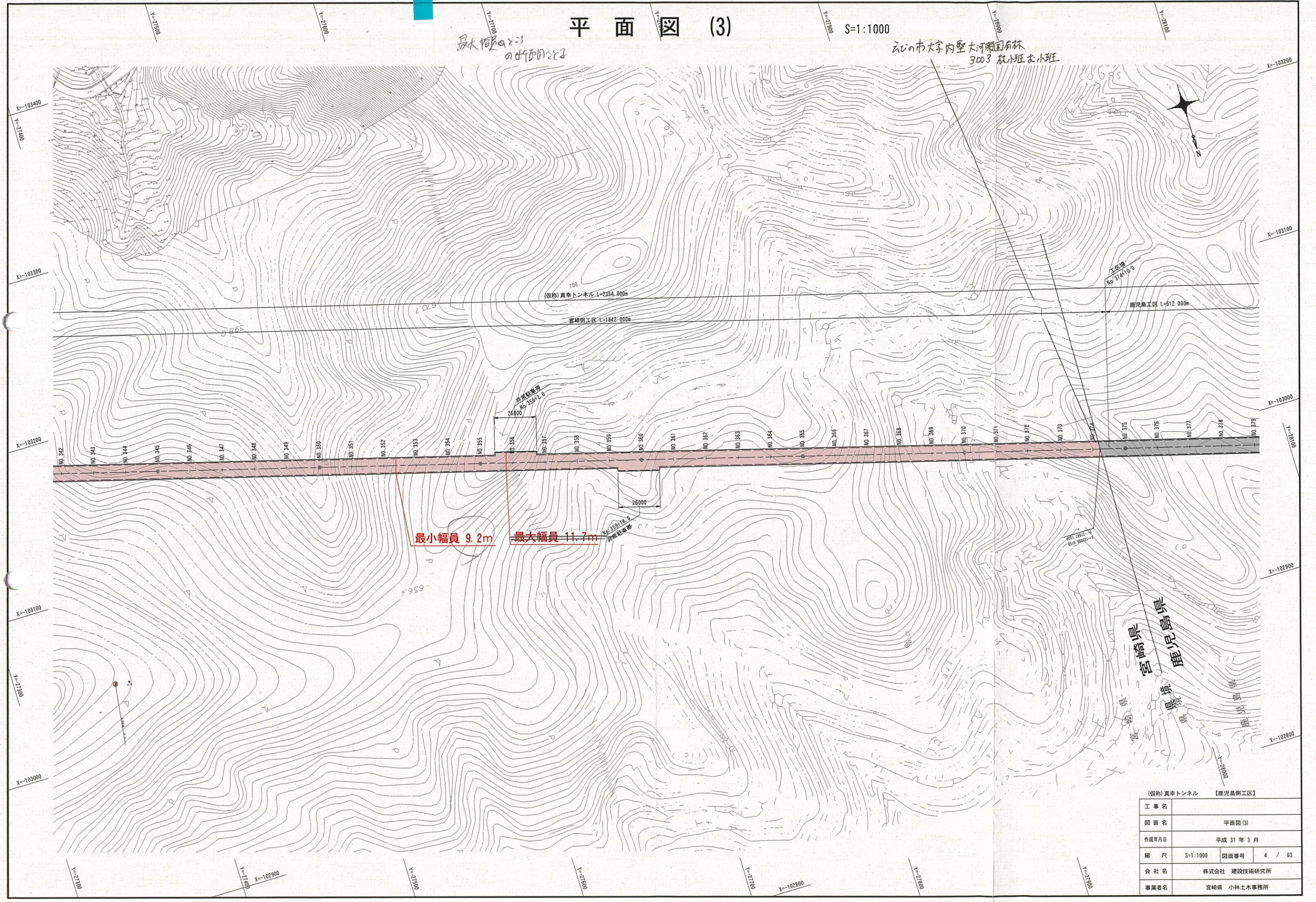
(仮称) 真幸トンネル 【鹿兒島側工区】	
工事名	
図面名	平面図 (2)
作成年月日	平成 31 年 3 月
縮尺	S=1:1000 図面番号 3 / 63
会社名	株式会社 建設技術研究所
事業者名	宮崎県 小林土木事務所

平面図 (3)

S=1:1000

最大幅員 9.2m
の断面図

宮崎市大字内堅大河内国有林
3003 林小班 木小班



(仮称) 真幸トンネル		【鹿児島側工区】	
工事名			
図面名	平面図 (3)		
作成年月日	平成 31 年 3 月		
縮尺	S=1:1000	図面番号	4 / 63
会社名	株式会社 建設技術研究所		
事業者名	宮崎県 小林土木事務所		