

区域変更

旧 L=400.6m W= 7.0m~18.5m

新 L=400.9m W= 8.7m~67.8m

起点 延岡市大野町770番5地先

終点 延岡市大野町1089番1地先

祖母傾国定公園

祖母傾県立自然公園

市街化調整区域

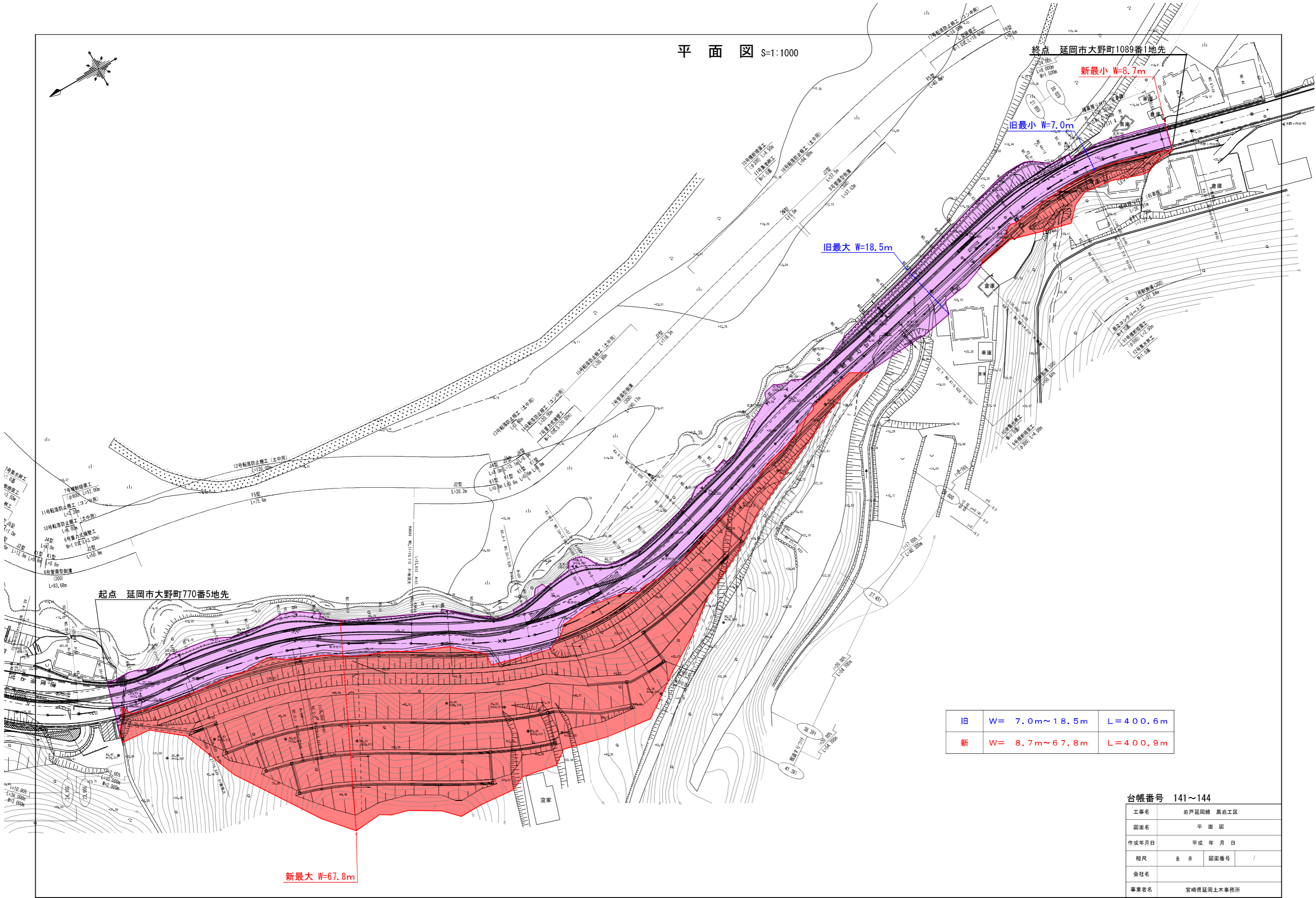
国土交通省  
延岡河川国道事務所

日向長井停車場線

延岡港線  
延岡停車場線



平面図 S=1:1000



旧	W= 7.0m~18.5m	L=400.6m
新	W= 8.7m~67.8m	L=400.9m

台帳番号	141~144		
工事名	岩戸延岡線 黒岩工区		
図面名	平面図		
作成年月日	平成 年 月 日		
縮尺	表示	図面番号	/
会社名			
事業者名	宮崎県延岡土木事務所		