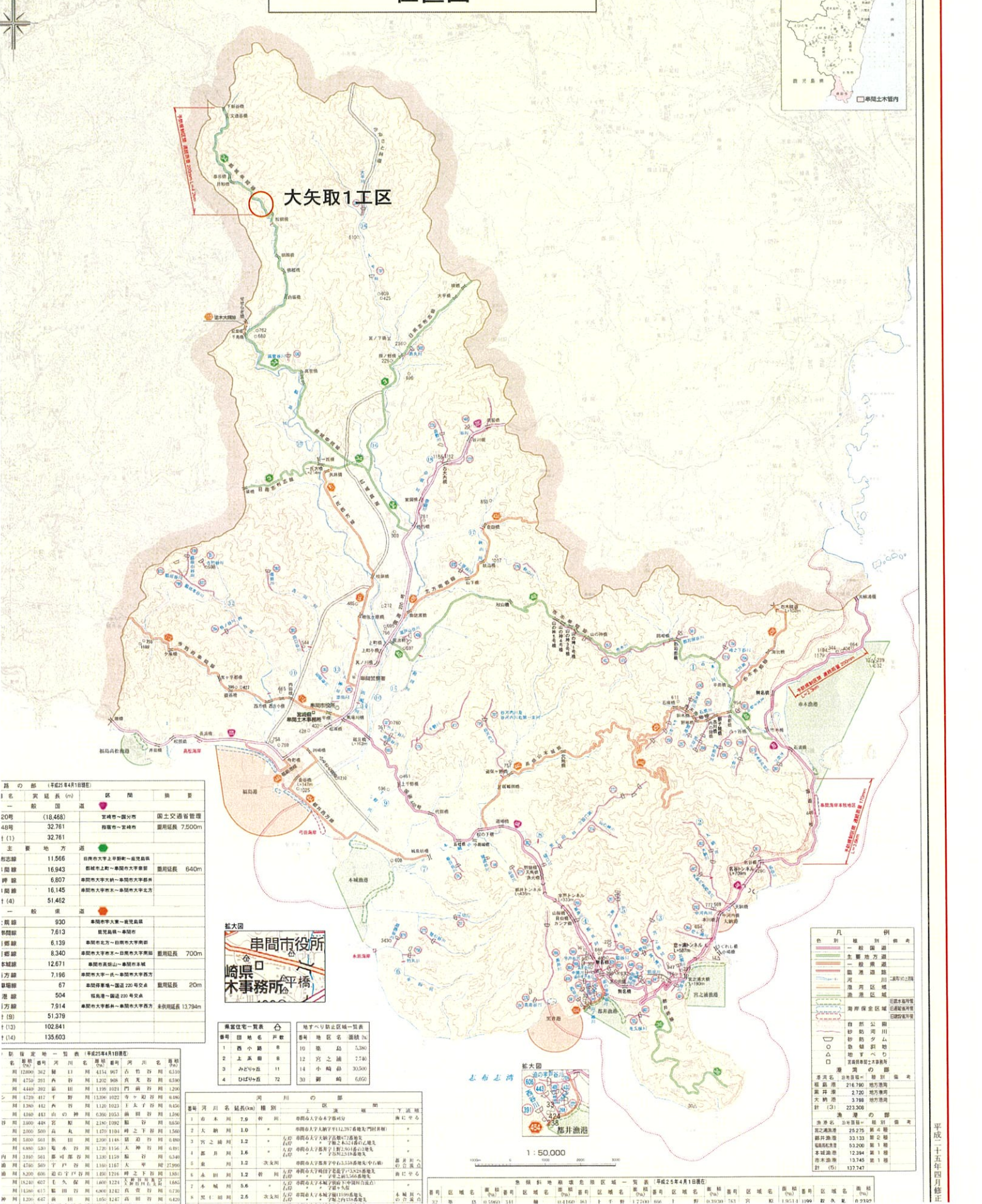


宮崎県串間土木事務所管内図

位置図



大矢取1工区



| 番号 | 団地名 | 戸数 | 地区名 | 面積 (㎡) |
|----|------|----|-----|--------|
| 1 | 西小路 | 8 | 10 | 5,380 |
| 2 | 上高田 | 8 | 12 | 7,540 |
| 3 | みどり丘 | 11 | 14 | 30,500 |
| 4 | ひばり丘 | 72 | 30 | 6,650 |

| 番号 | 地区名 | 面積 (㎡) |
|----|------|--------|
| 1 | 西小路 | 5,380 |
| 2 | 上高田 | 7,540 |
| 3 | みどり丘 | 30,500 |
| 4 | ひばり丘 | 6,650 |

| 区間 | 延長 (m) | 区間 | 備考 |
|--------|---------|---------|---------|
| 20号 | 18,458 | 宮崎市～都城市 | 国土交通省管理 |
| 48号 | 32,761 | 都城市～串間市 | 国土交通省管理 |
| 1 (1) | 32,761 | 都城市～串間市 | 国土交通省管理 |
| 主 | 支 | 地方道 | |
| 1 | 11,566 | 串間市～串間市 | 国土交通省管理 |
| 1 | 16,943 | 串間市～串間市 | 国土交通省管理 |
| 1 | 6,807 | 串間市～串間市 | 国土交通省管理 |
| 1 | 16,145 | 串間市～串間市 | 国土交通省管理 |
| 1 (4) | 51,452 | 串間市～串間市 | 国土交通省管理 |
| 一 | 般 | 道 | |
| 1 | 930 | 串間市～串間市 | 国土交通省管理 |
| 1 | 7,613 | 串間市～串間市 | 国土交通省管理 |
| 1 | 6,139 | 串間市～串間市 | 国土交通省管理 |
| 1 | 8,340 | 串間市～串間市 | 国土交通省管理 |
| 1 | 12,671 | 串間市～串間市 | 国土交通省管理 |
| 1 | 7,196 | 串間市～串間市 | 国土交通省管理 |
| 1 | 67 | 串間市～串間市 | 国土交通省管理 |
| 1 | 504 | 串間市～串間市 | 国土交通省管理 |
| 1 | 7,914 | 串間市～串間市 | 国土交通省管理 |
| 1 (5) | 51,379 | 串間市～串間市 | 国土交通省管理 |
| 1 (12) | 102,841 | 串間市～串間市 | 国土交通省管理 |
| 1 (14) | 135,603 | 串間市～串間市 | 国土交通省管理 |

| 区名 | 町名 | 区画 | 面積 (㎡) | 用途 |
|----|------|----|--------|----|
| 1 | 西小路 | 8 | 5,380 | 住宅 |
| 2 | 上高田 | 8 | 7,540 | 住宅 |
| 3 | みどり丘 | 11 | 30,500 | 住宅 |
| 4 | ひばり丘 | 72 | 6,650 | 住宅 |

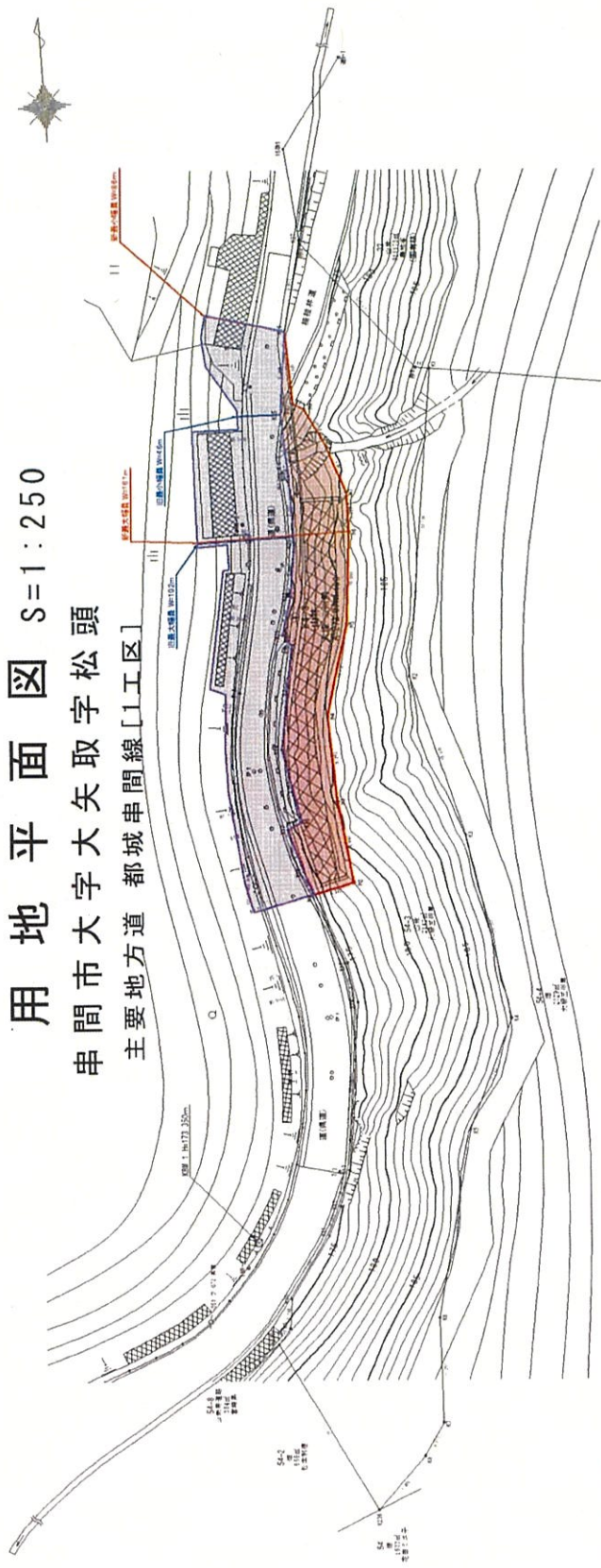
| 番号 | 河川名 | 延長 (km) | 種別 | 上流 | 下流 |
|----|------|---------|----|----------|-------|
| 1 | 串間川 | 2.9 | 幹線 | 串間市大字下野田 | 串間市大字 |
| 2 | 大瀬川 | 1.0 | 支線 | 串間市大字下野田 | 串間市大字 |
| 3 | 穴之瀬川 | 1.2 | 支線 | 串間市大字下野田 | 串間市大字 |
| 4 | 串間川 | 1.6 | 支線 | 串間市大字下野田 | 串間市大字 |
| 5 | 串間川 | 1.2 | 支線 | 串間市大字下野田 | 串間市大字 |
| 6 | 串間川 | 1.2 | 支線 | 串間市大字下野田 | 串間市大字 |
| 7 | 串間川 | 3.6 | 支線 | 串間市大字下野田 | 串間市大字 |
| 8 | 串間川 | 2.5 | 支線 | 串間市大字下野田 | 串間市大字 |

| 色別 | 線別 | 備考 |
|-----|-------|-----|
| 赤 | 一級国道 | |
| 黄 | 二級国道 | |
| 緑 | 主要地方道 | |
| 青 | 一般地方道 | |
| 紫 | 国道並行 | |
| 茶 | 道交法上陸 | |
| 白 | 海岸線 | |
| 黒 | 境界線 | |
| ... | ... | ... |

用地平面図 S=1:250

串間市大字大矢取字松頭

主要地方道 都城串間線[1工区]



4桁基準点・引張点座標一覽表

| 点名 | 経度 | 緯度 |
|-------|-----------------|--------------|
| 1-3 | -116°08' 49.99" | 19°11' 38" |
| 1-4 | -116°08' 49.99" | 19°11' 38" |
| 1-5 | -116°05' 52" | 19°05' 52.4" |
| 106-1 | -116°11' 1.00" | 19°00' 54.2" |
| 106-2 | -116°05' 48.2" | 19°00' 56.5" |

用地標杭・用尺標杭座標一覽表

| 点名 | 経度 | 緯度 |
|-----|----------------|--------------|
| B1 | -116°07' 4.25" | 19°14' 4.41" |
| B2 | -116°07' 4.25" | 19°14' 4.41" |
| B3 | -116°08' 8.99" | 19°13' 5.86" |
| B4 | -116°09' 4.44" | 19°13' 1.87" |
| B5 | -116°09' 9.12" | 19°13' 9.95" |
| B6 | -116°05' 9.83" | 19°11' 8.93" |
| B7 | -116°05' 4.99" | 19°13' 1.26" |
| B8 | -116°05' 4.47" | 19°12' 2.90" |
| B10 | -116°05' 9.01" | 19°12' 1.05" |

国許林標杭座標一覽表

| 点名 | 経度 | 緯度 |
|------------|----------------|--------------|
| 標-1 | -116°08' 0.95" | 19°13' 2.17" |
| 標-2 | -116°08' 0.95" | 19°13' 1.15" |
| 標-3 | -116°08' 8.54" | 19°14' 1.39" |
| 標-4 | -116°07' 8.92" | 19°05' 3.40" |
| 114821 標-7 | -116°07' 1.18" | 19°03' 5.20" |

取付面標一覽表

| 取付面 | 標高(標高) | 取付面(標高) |
|-----|--------|---------|
| 1 | 56.00 | 52.00 |

| | |
|------|-------------------------|
| 製図者 | 用地平面図 |
| 年度 | 令和3年2月 |
| 期次 | 5+1/250 |
| 製図者 | 有限会社 松頭測量設計事務所 |
| 製図者名 | 菅原 誠 監理 二 次 大 矢 取 字 松 頭 |