

宮崎県西都土木事務所管内図

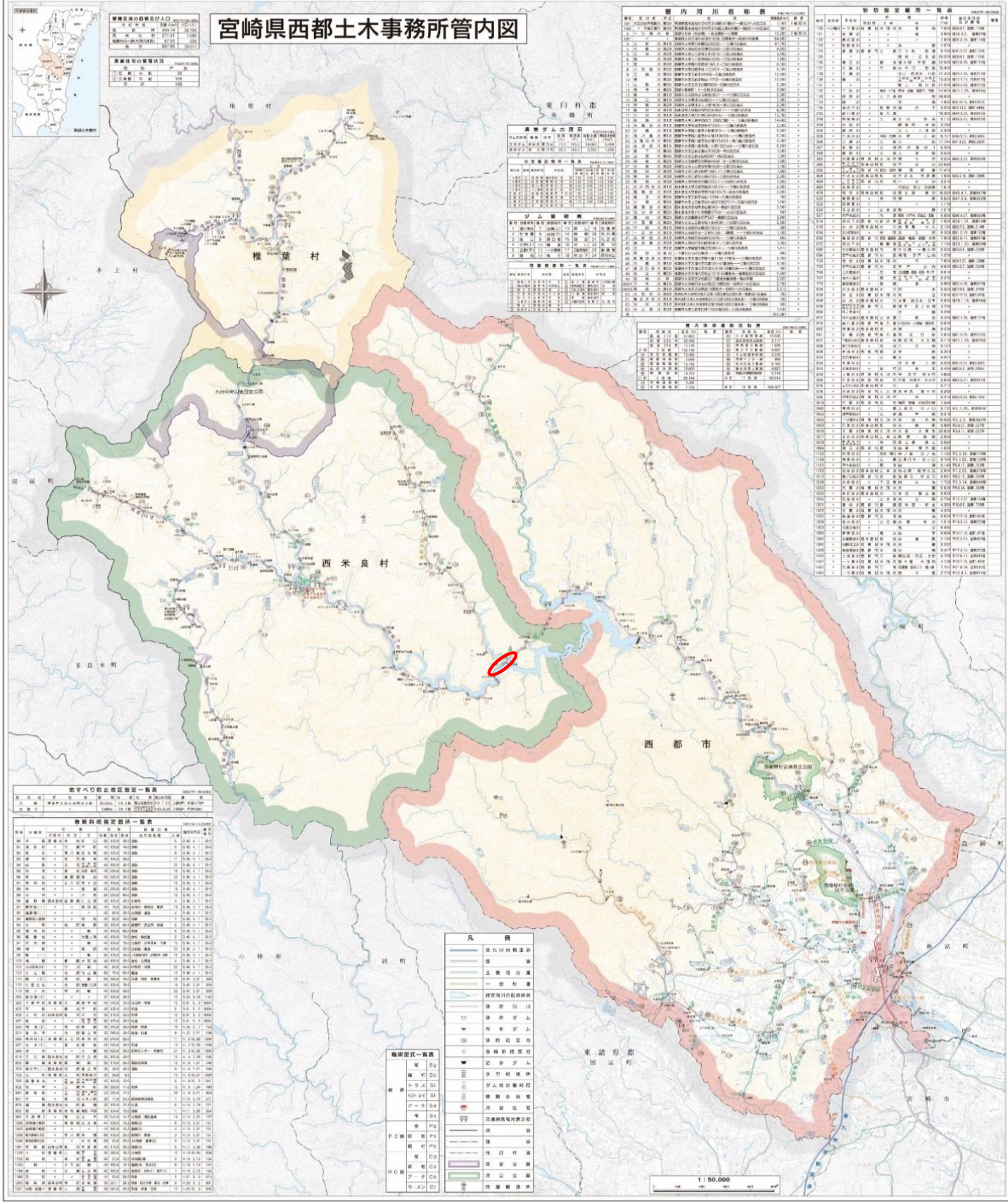


事務管内の面積及び人口

項目	面積 (km ²)	人口 (人)
管内面積	1,000.00	100,000
管内人口	-	100,000

事務管内の管轄状況

管轄種別	面積 (km ²)	人口 (人)
管内管轄	1,000.00	100,000
管内外管轄	0.00	0



高野ダムに関するデータ

項目	内容
ダム名称	高野ダム
所在地	宮崎県西都市
建設年度	昭和35年

高野ダムの諸元

項目	内容
総延長	1,000m
最大落差	100m
貯水量	100万m ³

高野ダムの設備

項目	内容
発電機	1台
変圧機	1台
送電線	1線

高野ダムの管理

項目	内容
管理種別	国営
管理機関	国土交通省

管内河川名称表

河川名称	延長 (km)	流域面積 (km ²)
高野川	10.0	100.0
...

防砂施設一覧表

施設名称	種類	延長 (km)
...

堤字穴り防止施設指定一覧表

施設名称	所在地	延長 (km)
...

施設別指定施設一覧表

施設種別	施設名称	所在地	延長 (km)
...

凡例

...	...
...	...

資料: 国土交通省 国土院 国土情報システム 国土情報データベース

起点 児湯郡西米良村大字越野尾字越野尾一八四番三

終点 児湯郡西米良村大字越野尾字越野尾一八四番三

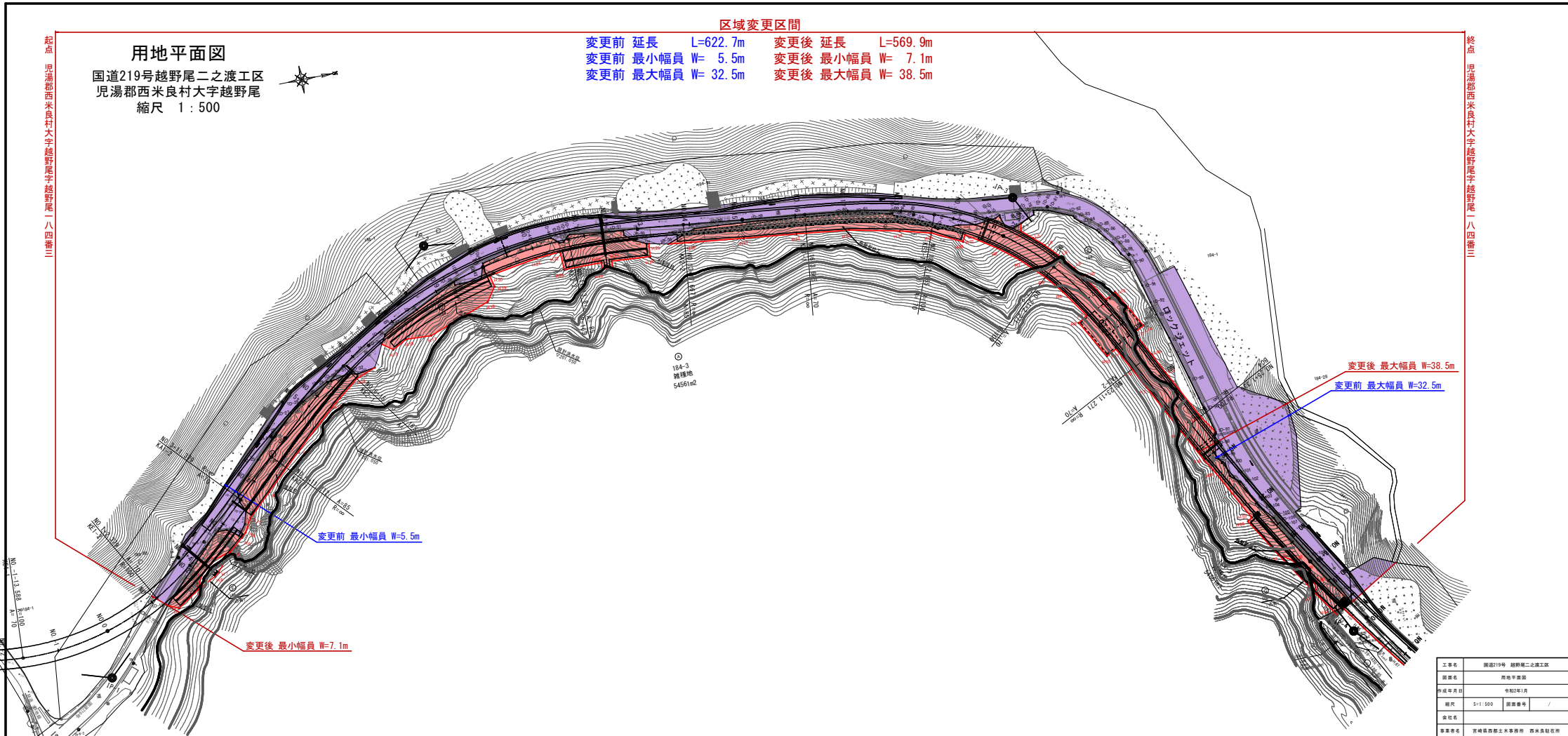
用地平面図

国道219号越野尾二之渡工区
児湯郡西米良村大字越野尾
縮尺 1:500



区域変更区間

変更前 延長	L=622.7m	変更後 延長	L=569.9m
変更前 最小幅員	W= 5.5m	変更後 最小幅員	W= 7.1m
変更前 最大幅員	W= 32.5m	変更後 最大幅員	W= 38.5m



工事名	国道219号 越野尾二之渡工区		
図面名	用地平面図		
作成年月日	平成24年1月		
縮尺	1:1,000	図面番号	/
設計者	児湯郡西米良村大字越野尾 西米良村役所		