

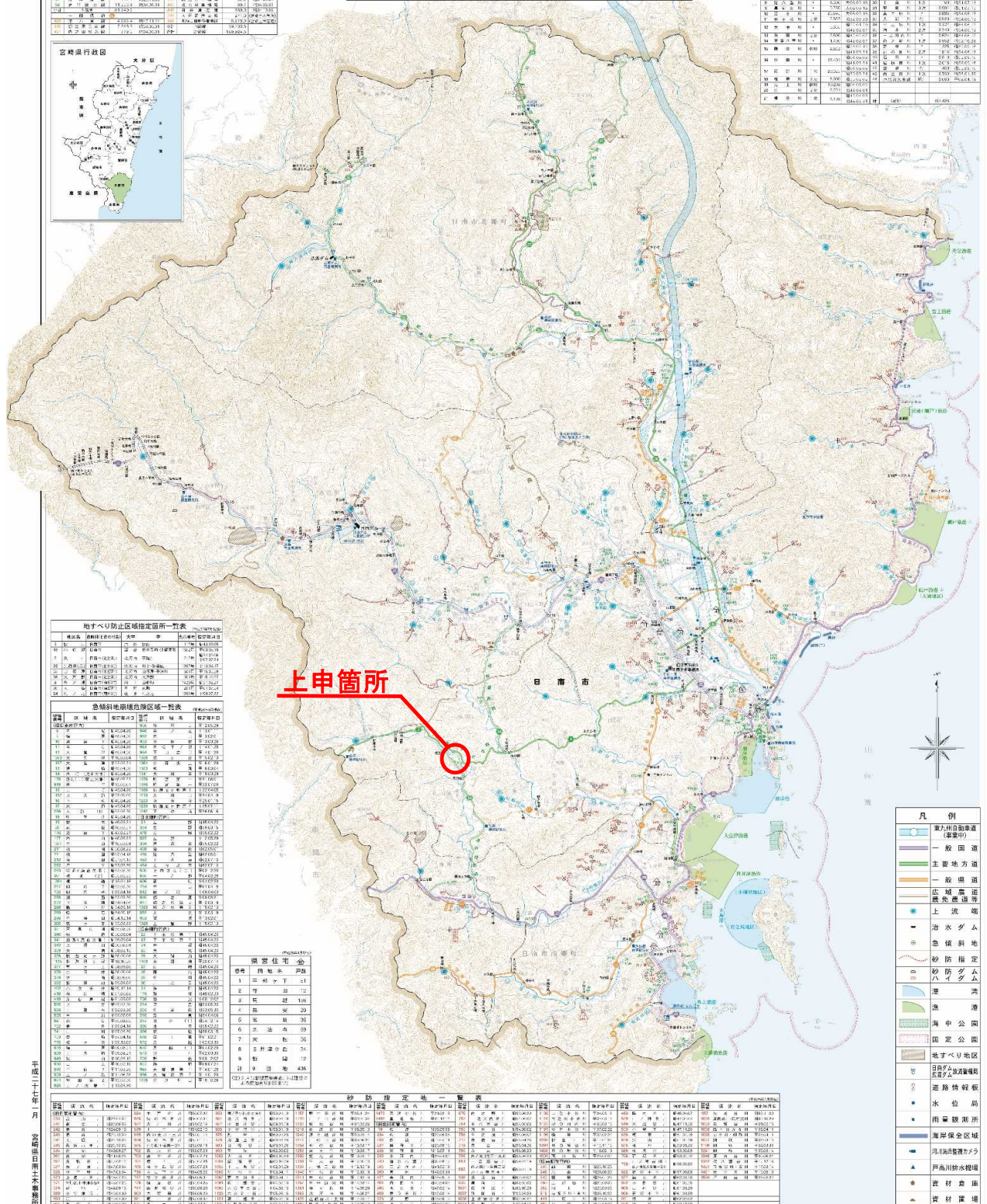
日南土木事務所管内図

管内国道道路名称表

路線番号	区間	延長(km)	建設年度	備考
10	日南市街	1.2	昭和25年	
101	日南市街	1.2	昭和25年	
102	日南市街	1.2	昭和25年	
103	日南市街	1.2	昭和25年	
104	日南市街	1.2	昭和25年	
105	日南市街	1.2	昭和25年	
106	日南市街	1.2	昭和25年	
107	日南市街	1.2	昭和25年	
108	日南市街	1.2	昭和25年	
109	日南市街	1.2	昭和25年	
110	日南市街	1.2	昭和25年	

管内2級河川名称表

河川名称	区間	延長(km)	建設年度	備考
1	日南川	1.2	昭和25年	
2	日南川	1.2	昭和25年	
3	日南川	1.2	昭和25年	
4	日南川	1.2	昭和25年	
5	日南川	1.2	昭和25年	
6	日南川	1.2	昭和25年	
7	日南川	1.2	昭和25年	
8	日南川	1.2	昭和25年	
9	日南川	1.2	昭和25年	
10	日南川	1.2	昭和25年	



上申箇所

地すべり防止区域指定箇所一覧表

箇所名	面積(㎡)	指定年度	備考
1	100	昭和25年	
2	200	昭和25年	
3	300	昭和25年	
4	400	昭和25年	
5	500	昭和25年	
6	600	昭和25年	
7	700	昭和25年	
8	800	昭和25年	
9	900	昭和25年	
10	1000	昭和25年	

急傾斜地崩落危険箇所一覧表

箇所名	面積(㎡)	指定年度	備考
1	100	昭和25年	
2	200	昭和25年	
3	300	昭和25年	
4	400	昭和25年	
5	500	昭和25年	
6	600	昭和25年	
7	700	昭和25年	
8	800	昭和25年	
9	900	昭和25年	
10	1000	昭和25年	

指定住宅台数

区分	台数
1	10
2	20
3	30
4	40
5	50
6	60
7	70
8	80
9	90
10	100

砂防指定地一覧表

指定地名称	面積(㎡)	指定年度	備考
1	100	昭和25年	
2	200	昭和25年	
3	300	昭和25年	
4	400	昭和25年	
5	500	昭和25年	
6	600	昭和25年	
7	700	昭和25年	
8	800	昭和25年	
9	900	昭和25年	
10	1000	昭和25年	

- ### 凡例
- 第一種自動車道 (高速道路)
 - 一般国道
 - 主要地方道
 - 一般県道
 - 広域農道 (農用道路)
 - 上流端
 - 治水ダム
 - 急傾斜地
 - 砂防指定
 - 防砂ダム
 - 港
 - 漁中港
 - 海中公園
 - 国定公園
 - 地すべり地区
 - 日南土木事務所
 - 道路情報板
 - 水位局
 - 雨量観測所
 - 海岸保安区域
 - 月浜発電所
 - 月高川防砂堤
 - 木材倉庫
 - 資材倉庫

平成二十七年一月 日南土木事務所

日南市大字大窪 地内

変更後延長 L=401.1m
変更後最小幅員 W= 8.2m
変更後最大幅員 W= 64.3m

区域変更のみ

変更後最小幅員 W= 8.2m

変更後最大幅員 W=64.3m

延長 L=136.1m
最小幅員 W= 5.4m
最大幅員 W=12.2m

変更前②延長 L=401.3m
最小幅員 W= 11.3m
最大幅員 W= 64.3m

最大幅員 W= 16.5m

最小幅員 W= 4.6m

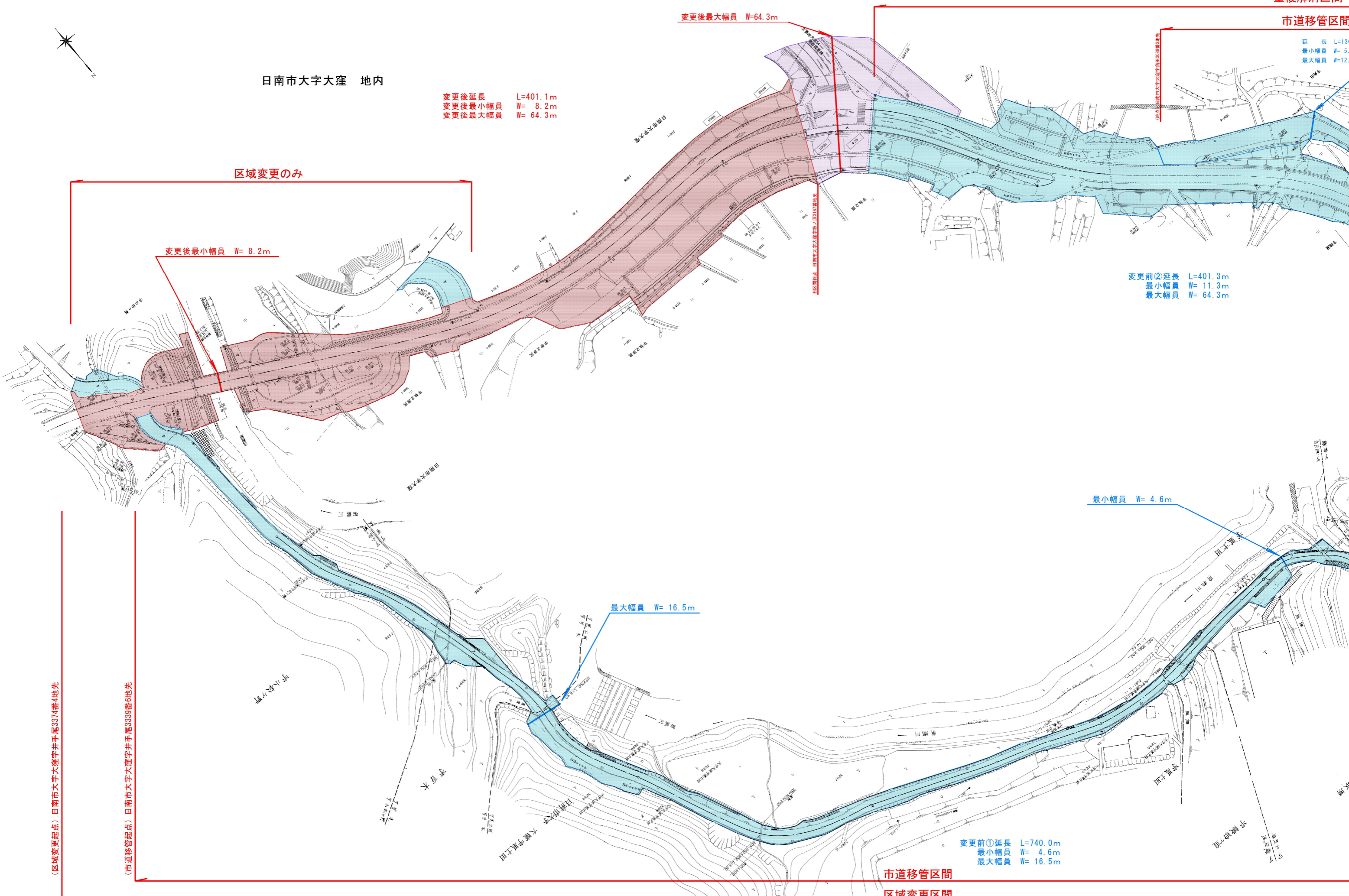
変更前①延長 L=740.0m
最小幅員 W= 4.6m
最大幅員 W= 16.5m

市道移管区間

区域変更区間

(区域変更起点) 日南市大字大窪字井手尾3374番4地先

(市道移管起点) 日南市大字大窪字井手尾3339番6地先



重複解消区間

市道移管区間

変更後最大幅員 W=64.3m

L=401.1m
幅員 W= 8.2m
幅員 W= 64.3m

延長 L=136.1m
最小幅員 W= 5.4m
最大幅員 W=12.2m

変更前②延長 L=401.3m
最小幅員 W= 11.3m
最大幅員 W= 64.3m

最小幅員 W= 11.3m

最小幅員 W= 4.6m

最大幅員 W= 16.5m

変更前①延長 L=740.0m
最小幅員 W= 4.6m
最大幅員 W= 16.5m

市道移管区間

区域変更区間

(市道移管終点) 日南市大字大窪字苗代平3035番13地先

(区域変更終点) 日南市大字大窪字苗代平2684番1地先

