

【位置図】

日南土木事務所管内図

管内国道道路名称表

番号	路線名	延長(km)	認定年月日	種別	延長(km)	認定年月日
203	宇野線	15.8	昭和三十二年	一般国道	15.8	昭和三十二年
207	宇野線	15.8	昭和三十二年	一般国道	15.8	昭和三十二年
44	宇野線	15.8	昭和三十二年	一般国道	15.8	昭和三十二年



地すべり防止区域指定箇所一覽表

地区名	指定区域の名称	大字	字	指定年月日
1	宇野線	宇野	宇野	昭和三十二年
2	宇野線	宇野	宇野	昭和三十二年

急傾斜地崩落危険区域一覽表

指定区域名	指定年月日	種別	指定年月日
1	昭和三十二年	急傾斜地崩落危険区域	昭和三十二年
2	昭和三十二年	急傾斜地崩落危険区域	昭和三十二年

風害住宅一覽表

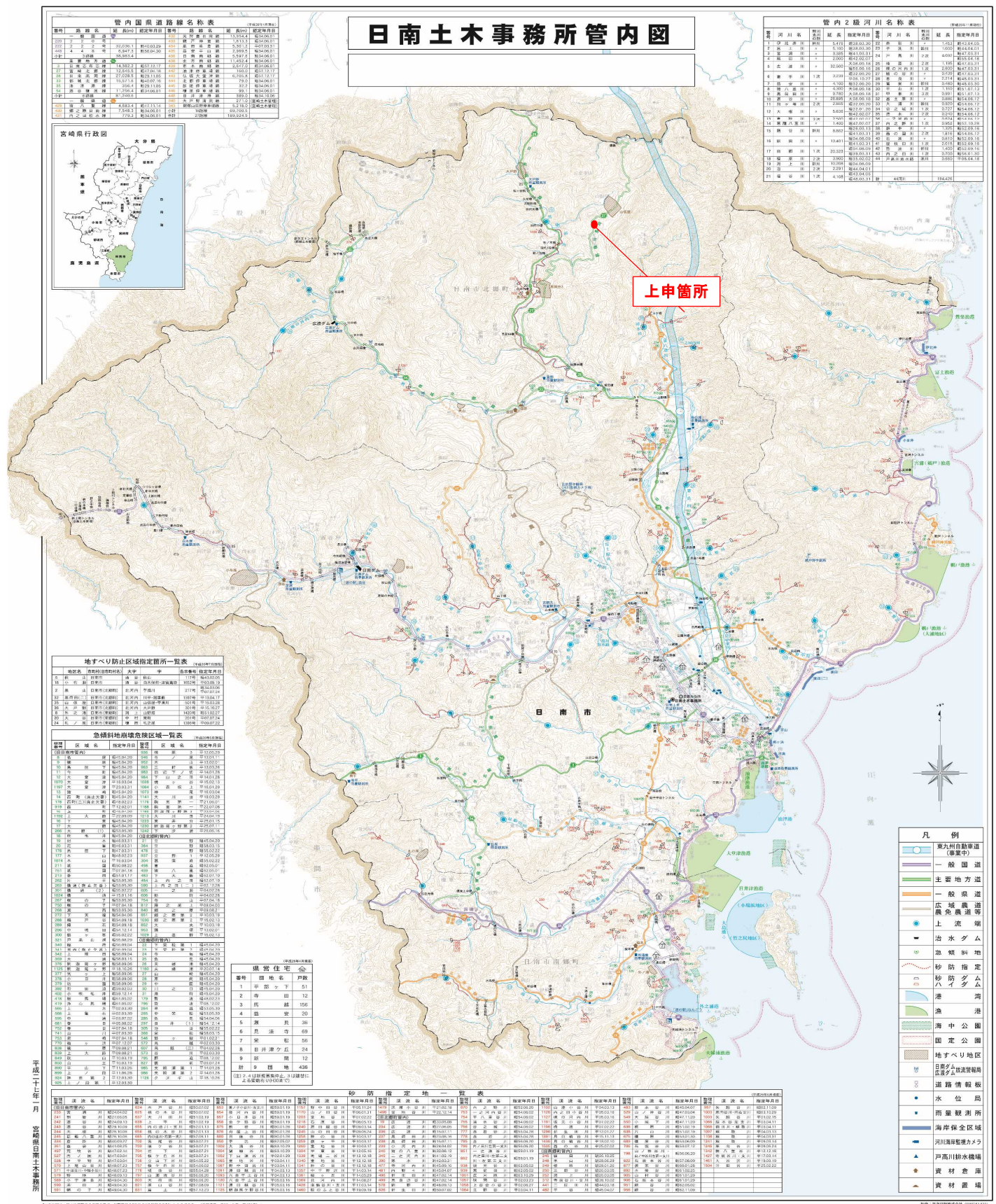
番号	種別	棟数
1	一部劣化	51
2	一部倒壊	12
3	倒壊	26
4	倒壊	12
5	倒壊	36
6	見逃	69
7	全倒	56
8	部分倒壊	24
9	倒壊	12
10	倒壊	436

砂防指定地一覽表

指定区域名	指定年月日	種別	指定年月日
1	昭和三十二年	砂防指定地	昭和三十二年
2	昭和三十二年	砂防指定地	昭和三十二年

管内2級河川名称表

番号	河川名	延長(km)	認定年月日	種別	延長(km)	認定年月日
1	宇野川	15.8	昭和三十二年	2級河川	15.8	昭和三十二年
2	宇野川	15.8	昭和三十二年	2級河川	15.8	昭和三十二年



- 凡例
- 東九州自動車道 (高速)
 - 一般国道
 - 主要地方道
 - 一般県道
 - 広域農道等
 - 上流
 - 治水ダム
 - 危険地
 - 砂防指定地
 - 砂防ダム
 - 港
 - 漁港
 - 海中公園
 - 国定公園
 - 地すべり地区
 - 日南土木事務所管轄区域
 - 道路情報板
 - 水位
 - 雨量観測所
 - 海岸保全区域
 - 河川治水能力カラ
 - 戸川排水機場
 - 資材倉庫
 - 資材置場

平成二十七年 宮崎県日南土木事務所



県道宮崎北郷線 山仮屋工区 平面図 S=1:200

