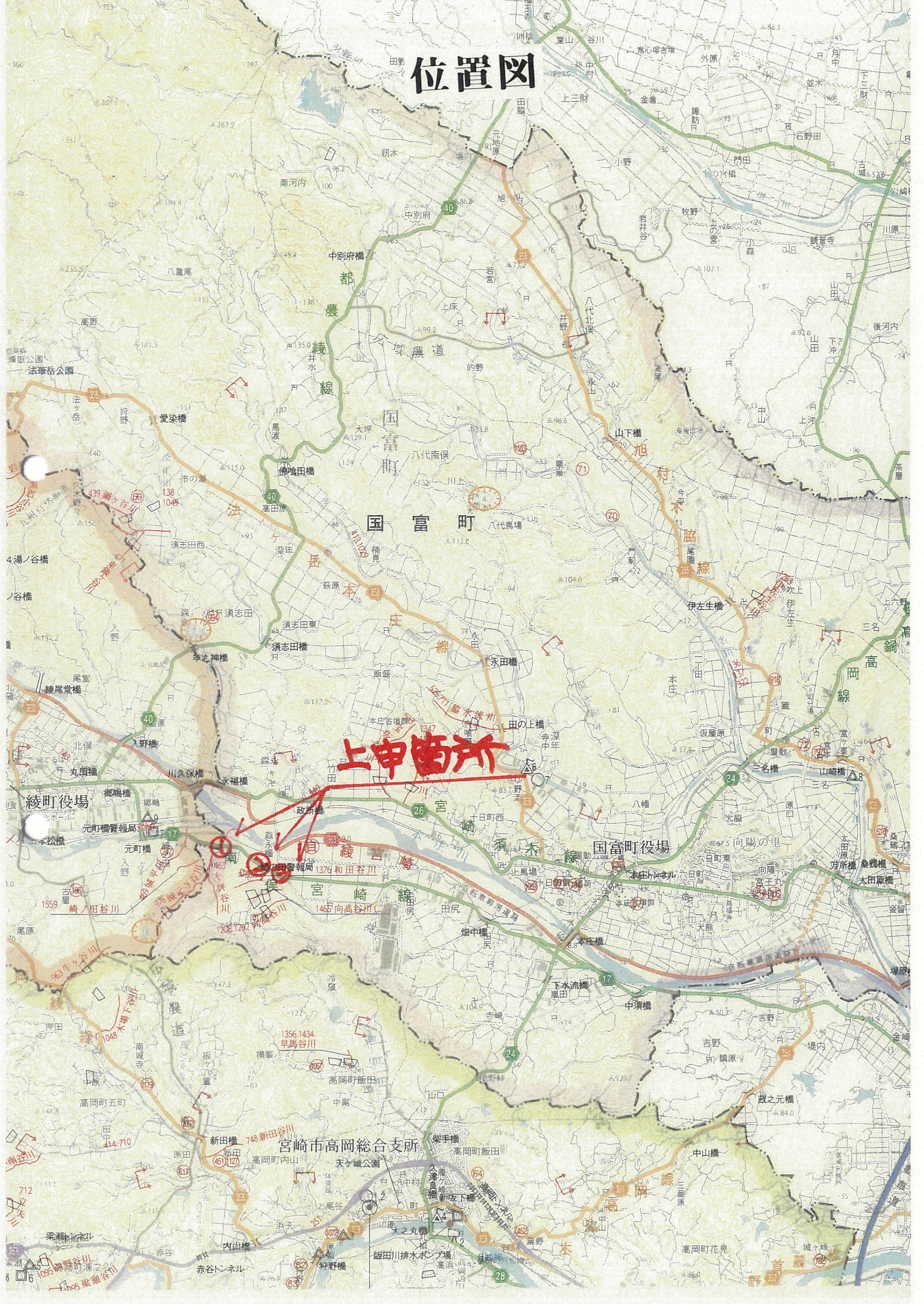


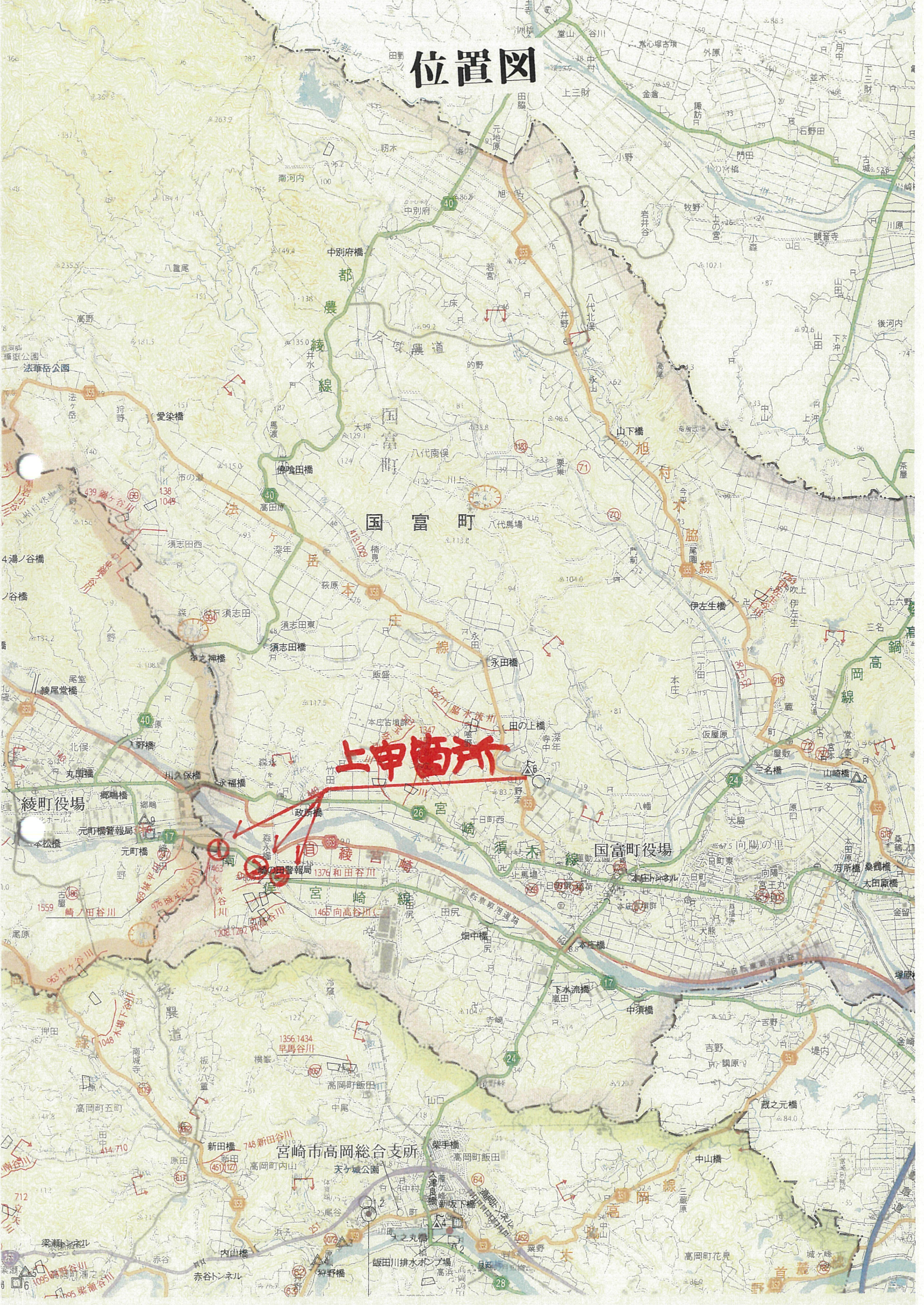
位置図



上申箇所

国富町役場

宮崎市高岡総合支所



上申箇所

国富町役場

宮崎市高岡総合支所

平面図

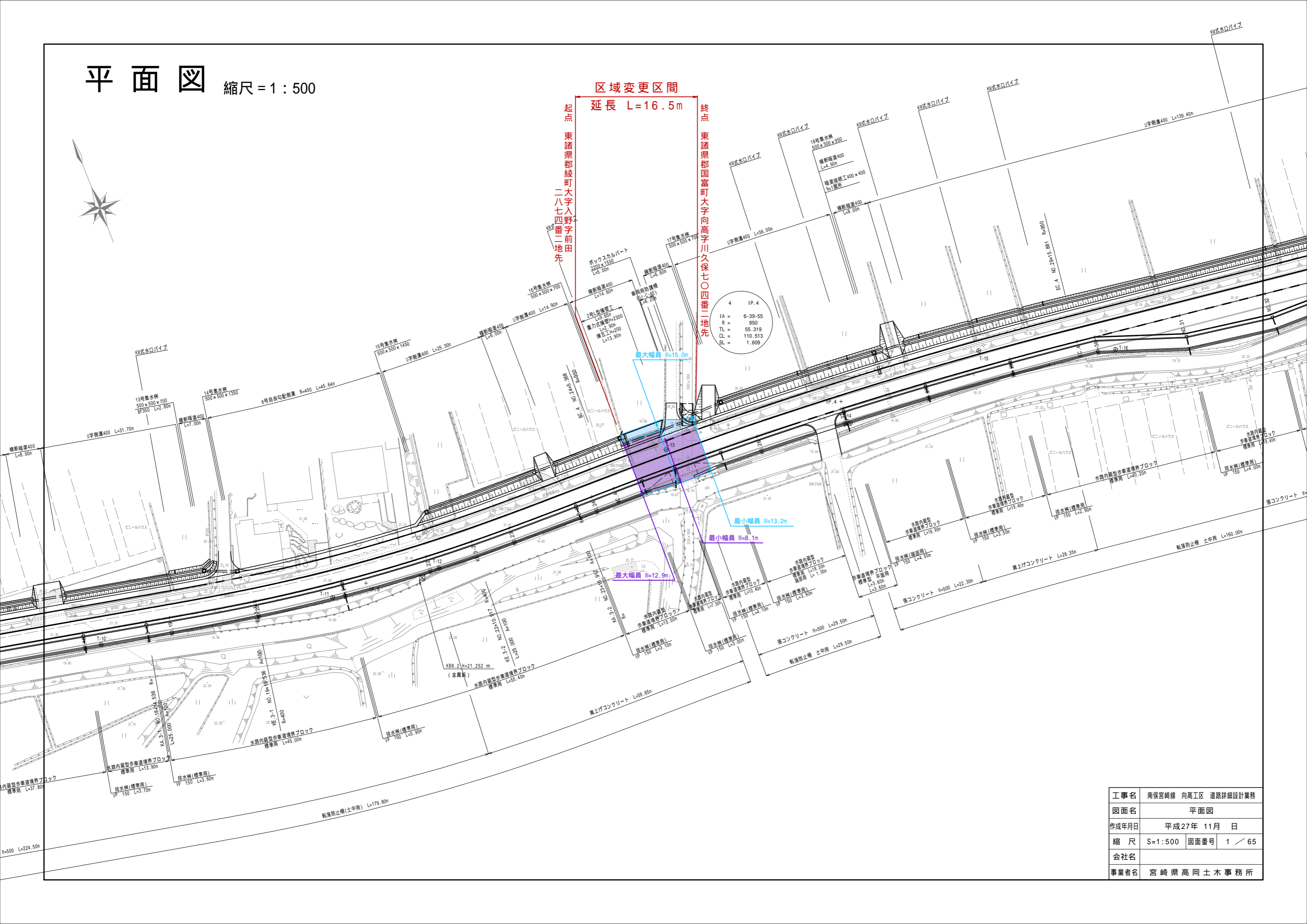
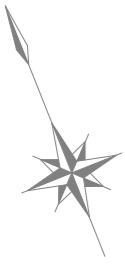
縮尺 = 1 : 500

区域変更区間

延長 L=16.5m

起点 東諸県郡綾町大字入野字前田
二八七四番二地先

終点 東諸県郡国富町大字向高字川久保七〇四番二地先



4 IP.4
IA = 6-39-55
R = 950
TL = 55-319
CL = 110-513
SL = 1.609

最大幅員 W=15.0m

最小幅員 W=13.2m

最小幅員 W=8.1m

最大幅員 W=12.9m

工事名	南俣宮崎線 向高工区 道路詳細設計業務		
図面名	平面図		
作成年月日	平成27年 11月 日		
縮尺	S=1:500	図面番号	1 / 65
会社名			
事業者名	宮崎県高岡土木事務所		