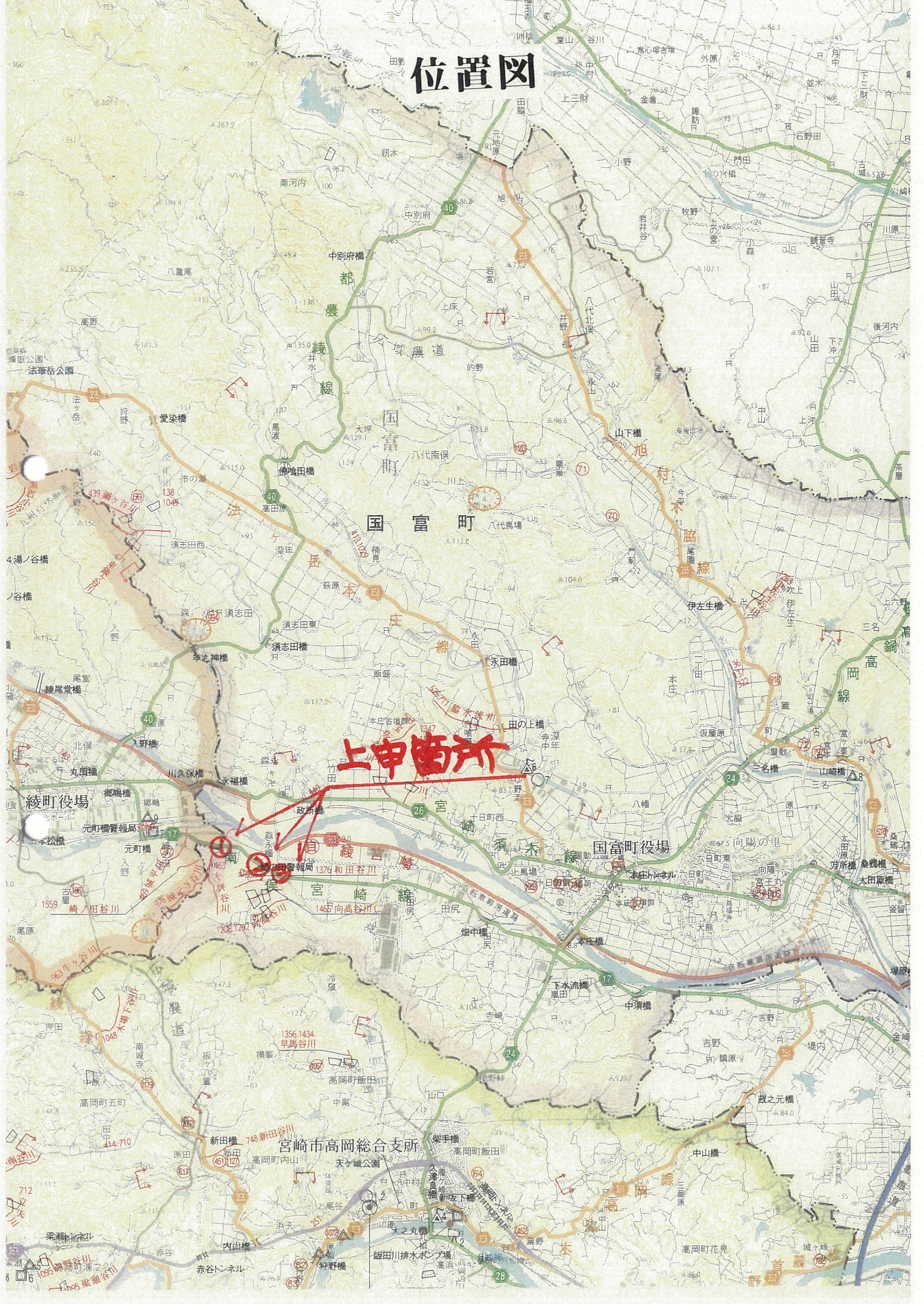


位置図



上申箇所

綾町役場

国富町役場

宮崎市高岡総合支所

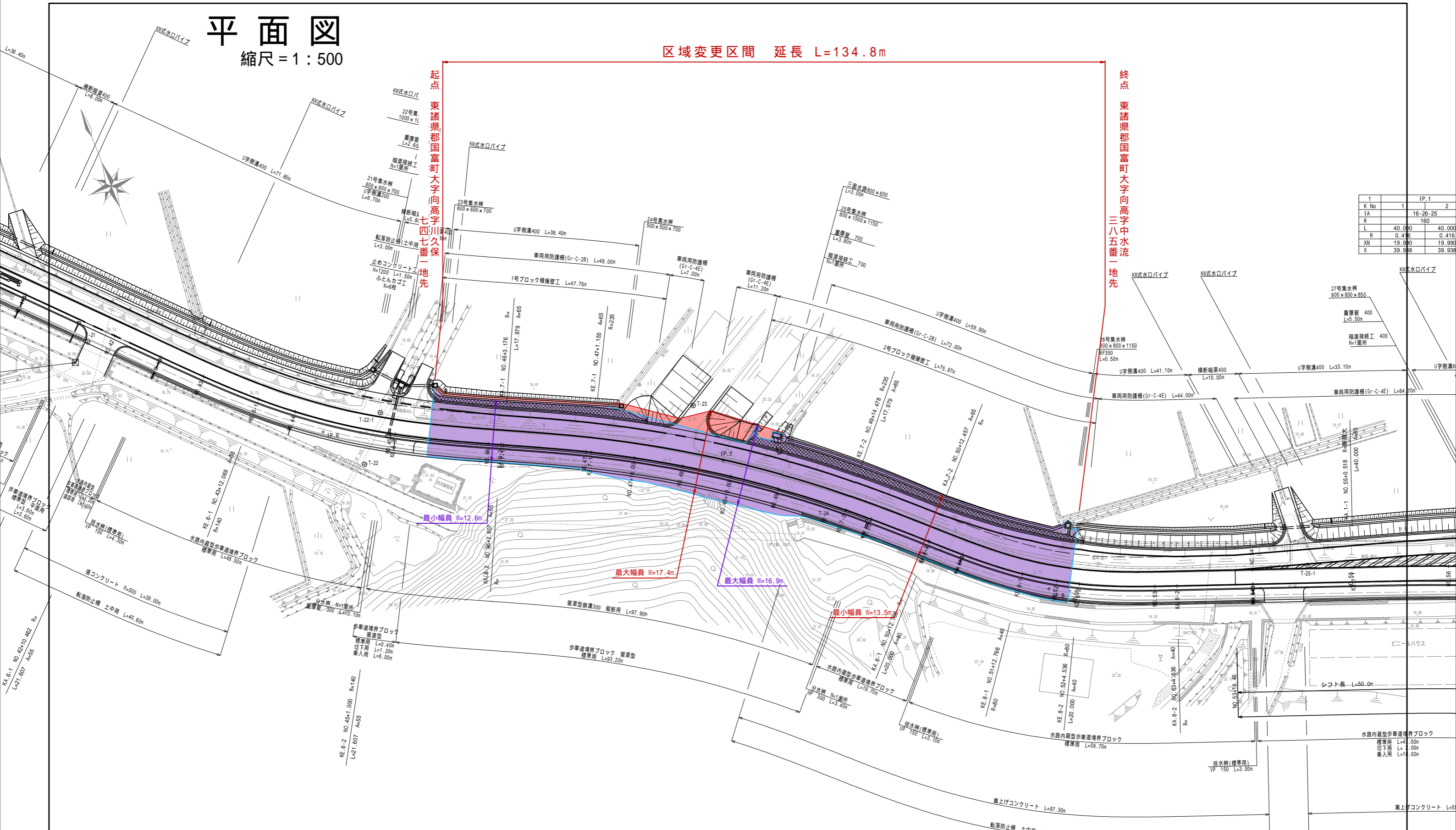
平面図

縮尺 = 1 : 500

区域変更区間 延長 L=134.8m

起点 東諸県郡国富町大字向高字川久保
七四七番一地区

終点 東諸県郡国富町大字向高字中水流
三八五番一地区



| | |
|------|-------------|
| 1 | IP.1 |
| K No | 1 2 |
| IA | 16-26-25 |
| R | 160 |
| L | 40.00 40.00 |
| R | 0.46 0.416 |
| XI | 19.90 19.90 |
| X | 39.98 39.98 |

| | |
|-------|---------------------|
| 工事名 | 南俣宮崎線 向高工区 道路詳細設計業務 |
| 図面名 | 平面図 |
| 作成年月日 | 平成27年 11月 日 |
| 縮尺 | S=1:500 図面番号 1 / 65 |
| 会社名 | |
| 事業者名 | 宮崎県高岡土木事務所 |